

PROGETTAZIONE DI FATTIBILITÀ TECNICA ED ECONOMICA CONNESSA ALLA
RIQUALIFICAZIONE E AL POTENZIAMENTO DEL PALASPORT DI VIA DELLE TAGLIATE MEDIANTE
SOSTITUZIONE EDILIZIA

COMMITTENTE



COMUNE DI LUCCA
Via S. Giustina n. 32 (Palazzo
Parensi) – 55100 Lucca

CUP: J68E23000100004
CIG: B19F986BDD

Responsabile Unico del Procedimento: Ing. Antonella Giannini

RTP - MANDATARIA



ATI PROJECT S.R.L.
Via G.B. Picotti 12/14
56124 - Pisa
Tel.: +39 050578460

RTP - MANDANTI



HELIOPOLIS 21 ARCHITECTS
Via Turati 35/b
56017 Arena Metato (PISA)
Tel.: +39 050812007



3E INGEGNERIA
Via G. Volpe 92
56121 PISA
Tel.: +39 05044428



SAMA SCAVI ARCHEOLOGICI
Via Gasperina 45
00118 ROMA
Tel.: +39 0692091221



DOTT. AGRON. FABRIZIO BUTTÈ
Viale S. Anna 19
28922 Verbania (VCO)
Tel.: +39 0323502604

DATI DI PROGETTO

DATA	N° PROGETTO	NOME PROGETTO
06.11.2025	2706-24	PPP FTE D-N Palasport Lucca (LU)

REVISIONI

N°	MOTIVAZIONE	DATA
00	Consegna PFTE	31.07.2025
01	Revisione PFTE	06.11.2025

DOCUMENTO

Copyright © by ATIpjproject

STATO DI PROGETTO

Abaco stratigrafie verticali

Codice Elaborato:

2706_F_0_SP_AR01_T_05_000-0_02_01

Scala:

Varie

GLI ELABORATI DEFINITIVI ARCHITETTONICI SONO DA LEGGERSI UNITAMENTE A QUELLI STRUTTURALI ED IMPIANTISTICI. EVENTUALI DISCREPANZE PRESENTI TRA GLI ELABORATI DELLE VARIE DISCIPLINE DEVONO ESSERE COMUNICATE TEMPESTIVAMENTE AI PROGETTISTI.

È VIETATA LA RIPRODUZIONE DEL PRESENTE ELABORATO TECNICO CON QUALSIASI MEZZO, COMPRESO LA FOTOCOPIA, QUALORA NON AUTORIZZATA DA ATIPROJECT.

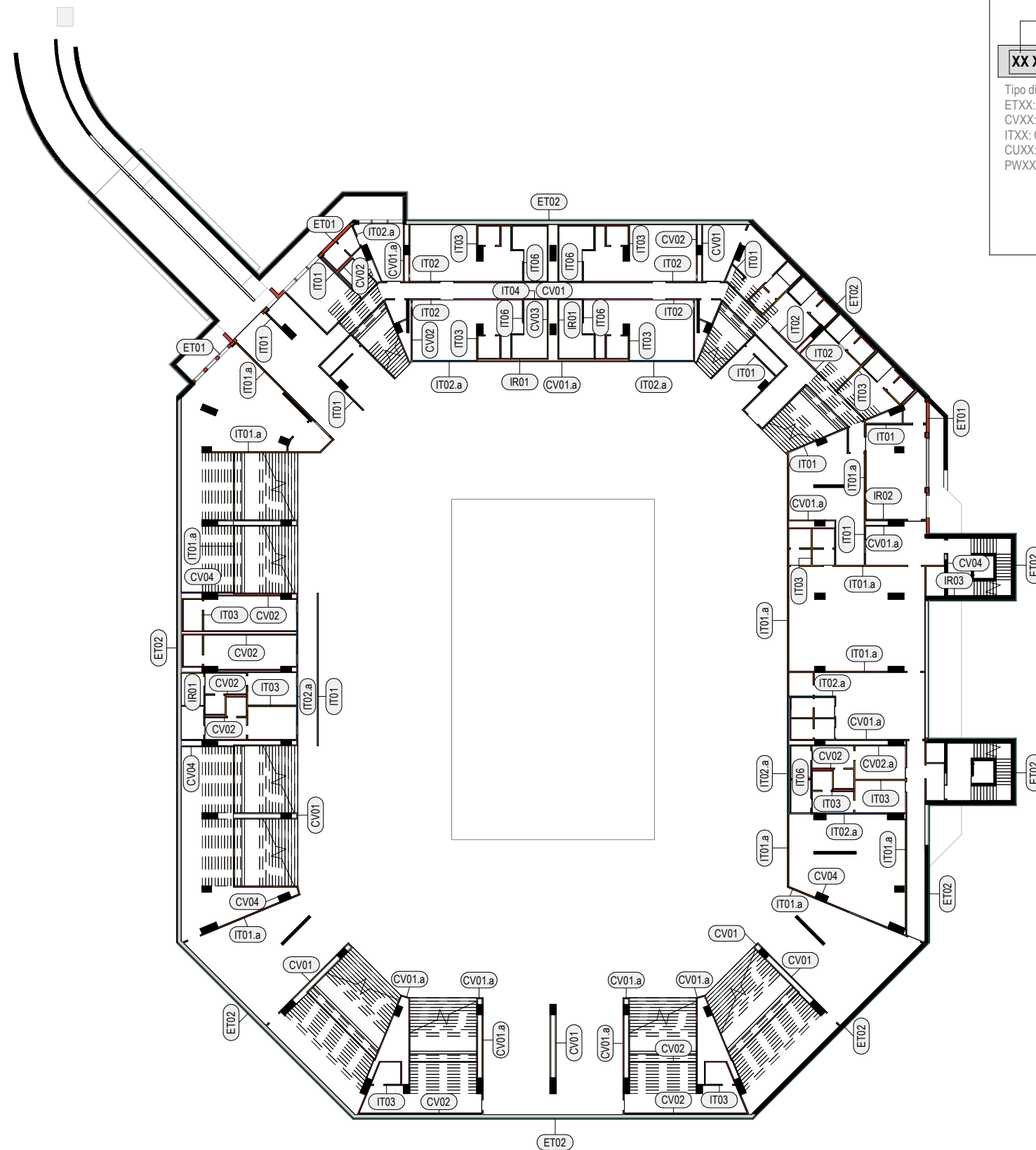
2706	F	0	SP	AR	01	T	05	000	0	02	01
CODICE LAVORO	LIVELLO PROGETTAZIONE	EDIFICIO	STATO PROGETTAZIONE	DISCIPLINA	SOTTODISCIPLINA	CATEGORIA DOCUMENTO	TIPO DOCUMENTO	PIANO	SETTORE	PROGR	REV



COMUNE DI LUCCA
Via S. Giustina n. 32 (Palazzo
Parensi) – 55100 Lucca

Riqualificazione e al Potenziamento del Palasport di via delle Tagliate Mediante Sostituzione Edilizia

STUDI DI PROGETTAZIONE:



Etichette Muri

Tipo di muro
N° progressivo

XX XX

Tipo di muro:
ETXX: Codice muro esterno
CVXX: Codice muro interno
ITXX: Codice muro interno
CUXX: Codice muro interno
PWXX: Codice muro interno

SCHEMA COLORI

MURI INTERNI



CV0
CV0
CV0
CV0
CV0
CV0

IT01	IT01	IT02	IT02	IT03
------	------	------	------	------

ITC
ITC
IRC
IRC
IRC

MURI ESTERNI

ET01
ET02
ET03
ET04
ET05
ET05.a

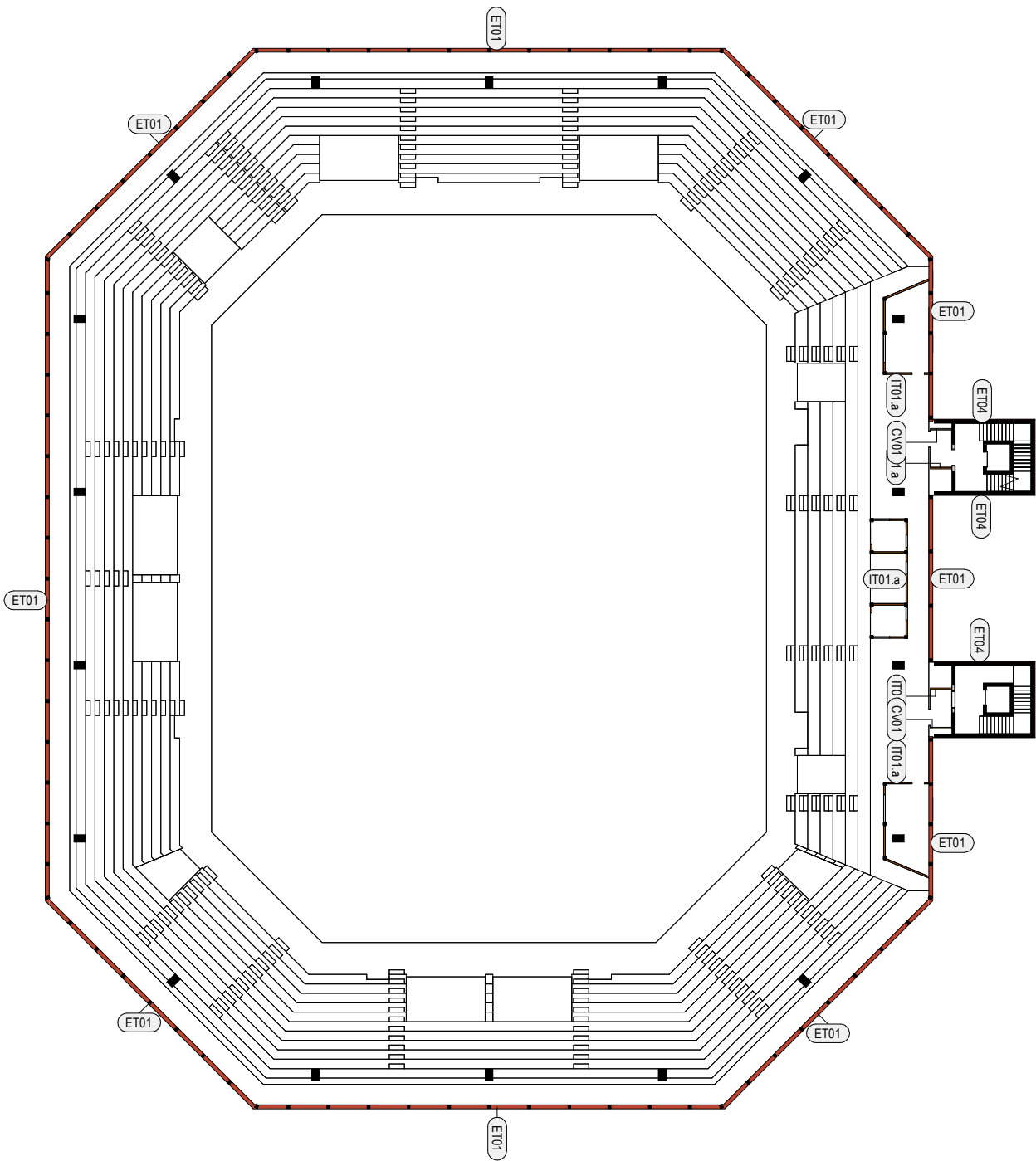
Abaco delle stratigrafie verticali - Interne

Codice	Descrizione	Resistenza al fuoco	Potere fonoisolante
CV01	Controparete a secco autoportante	-	-
CV01.a	Controparete a secco autoportante isolata	-	≥38 dB
CV02	Controparete a secco autoportante per ambienti umidi	-	-
CV02.a	Controparete a secco autoportante isolata per ambienti umidi	-	≥38 dB
CV03	Controparete a secco non isolata	-	-
CV04	Controparete a secco autoportante isolata	-	-
IR01	Rivestimento in gres porcellanato	-	-
IR02	Pannello fonoassorbente isolato	-	$\alpha_w = 0,70$
IR03	Intonaco interno	-	-
IT01	Paretea secco autoportante	EI90	≥43 dB
IT01.a	Parete a secco autoportante isolata	EI90	≥56 dB
IT02	Parete a secco autoportante per ambienti umido/asciutto	EI90	≥43 dB
IT02.a	Parete a secco autoportante isolata per ambienti umido/asciutto	EI90	≥56 dB
IT03	Parete autoportante per ambienti umidi	EI90	≥43 dB
IT04	Parete autoportante per doccia/locali tecnici	-	≥56 dB
IT04.a	Parete autoportante isolata per doccia/corridoio	-	≥56 dB
IT05	Parete autoportante non isolata doccia/doccia	-	-
IT06	Parete autoportante non isolata per doccia/bagno	-	-
IT07	Parete a secco autoportante isolata per ambienti umido/asciutto	EI90	≥56 dB
VI01	Velettta interna	-	-

Abaco delle stratigrafie verticali - Esterne

Codice	Descrizione	Resistenza al fuoco	Potere fonoisolante
ET01	Tamponatura esterna a secco	EI90	70dB
ET02	Strato di isolamento e impermeabilizzazione controterra	-	-
ET03	Muratura di tamponamento	-	-
ET04	Strato di isolamento in lana di vetro con rasatura di finitura e rivestimento acril-silossanico	-	-
ET05	Muratura di tamponamento	-	-
ET05.a	Muratura di tamponamento	-	-

Keyplan piano interrato - arena principale - Scala: 1 : 500



Keyplan piano primo - arena principale - Scala: 1 : 500

Etichette Muri

Tipo di muro
N° progressivo

XX XX

Tipo di muro:
ETXX: Codice muro esterno
CVXX: Codice muro interno
ITXX: Codice muro interno
CUXX: Codice muro interno
PWXX: Codice muro interno

SCHEMA COLORI

MURI INTERNI

CV01
CV01.a
CV02
CV02.a
CV03
CV04

IT01
IT01.a
IT02
IT02.a
IT03
IT04
IT04.a
IT05
IT06

IT07
IT08
IR01
IR02
IR03

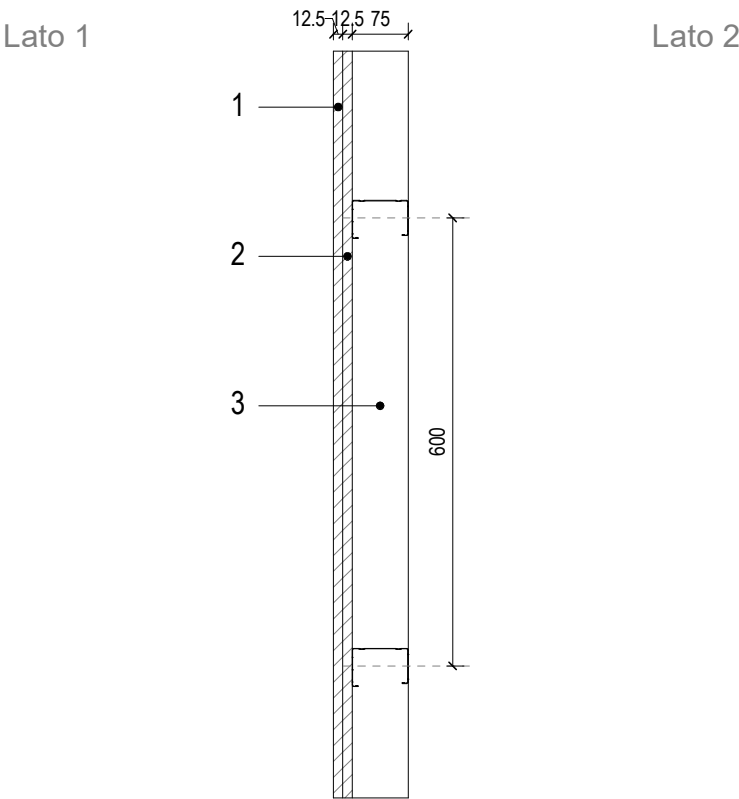
MURI ESTERNI

ET01
ET02
ET03
ET04
ET05
ET05.a

Abaco delle stratigrafie verticali - Interne			
Codice	Descrizione	Resistenza al fuoco	Potere fonoisolante
CV01	Controparete a secco autoportante	-	-
CV01.a	Controparete a secco autoportante isolata	-	≥38 dB
CV02	Controparete a secco autoportante per ambienti umidi	-	-
CV02.a	Controparete a secco autoportante isolata per ambienti umidi	-	≥38 dB
CV03	Controparete a secco non isolata	-	-
CV04	Controparete a secco autoportante isolata	-	-
IR01	Rivestimento in gres porcellanato	-	-
IR02	Pannello fonoassorbente isolato	-	αw = 0,70
IR03	Intonaco interno	-	-
IT01	Paretea secco autoportante	EI90	≥43 dB
IT01.a	Parete a secco autoportante isolata	EI90	≥56 dB
IT02	Parete a secco autoportante per ambienti umido/asciutto	EI90	≥43 dB
IT02.a	Parete a secco autoportante isolata per ambienti umido/asciutto	EI90	≥56 dB
IT03	Parete autoportante per ambienti umidi	EI90	≥43 dB
IT04	Parete autoportante per doccia/locali tecnici	-	≥56 dB
IT04.a	Parete autoportante isolata per doccia/corridoio	-	≥56 dB
IT05	Parete autoportante non isolata doccia/doccia	-	-
IT06	Parete autoportante non isolata per doccia/bagno	-	-
IT07	Parete a secco autoportante isolata per ambienti umido/asciutto	EI90	≥56 dB
VI01	Veletta interna	-	-

Abaco delle stratigrafie verticali - Esterne			
Codice	Descrizione	Resistenza al fuoco	Potere fonoisolante
ET01	Tamponatura esterna a secco	EI90	70dB
ET02	Strato di isolamento e impermeabilizzazione controterra	-	-
ET03	Muratura di tamponamento	-	-
ET04	Strato di isolamento in lana di vetro con rasatura di finitura e rivestimento acril-silossanico	-	-
ET05	Muratura di tamponamento	-	-
ET05.a	Muratura di tamponamento	-	-

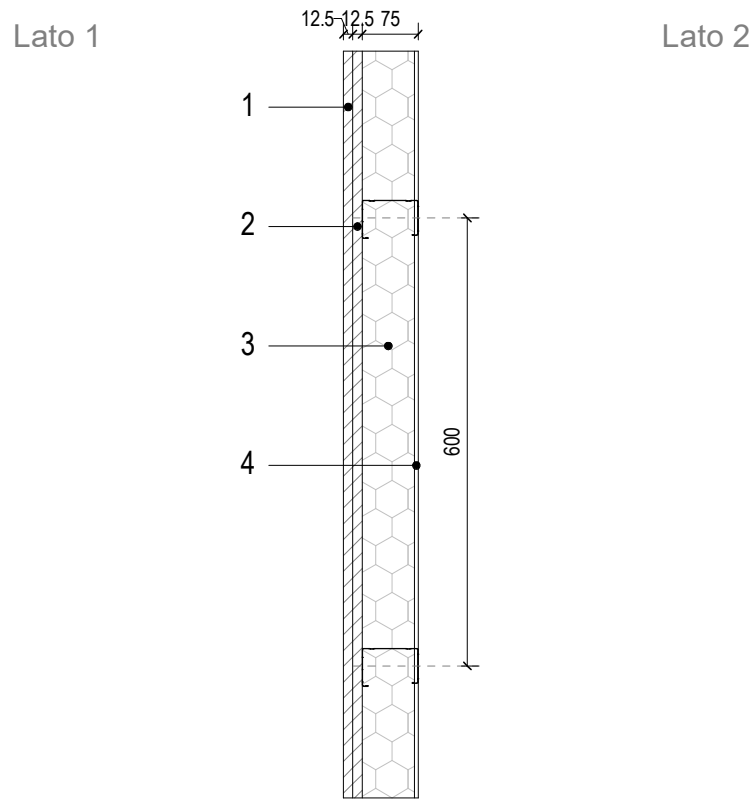
ABACO DELLE STRATIGRAFIE VERTICALI - PARETI



Lato 1 (Side 1)
1 - Lastra in gesso rivestito di tipo standard (A secondo norma UNI EN 520), reaz. al fuoco A2-s1,d0 (12,5mm)
2 - Lastra in gesso rivestito di tipo standard (A secondo norma UNI EN 520), reaz. al fuoco A2-s1,d0 (12,5mm)
3 - Struttura metallica in lamiera di acciaio zincato Z100 (conforme a UNI EN 14195), spessore minimo 0,6 mm (75,0mm)
Lato 2 (Side 2)

Codice	CV01			
Tipologia	Controparete a secco autoportante		Spessore	100 mm
Descrizione	Controparete a secco autoportante di spessore complessivo 100 mm composta da struttura metallica in lamiera d'acciaio zincato (conforme a UNI EN14195), dello spessore minimo di 0,6 mm, costituita da montanti verticali a C (75 mm posti a interassi massimi di 600 mm) e guide orizzontali ad U (da 75 mm), rivestimento su un solo lato con un doppio strato di lastre del tipo A (secondo EN520) dello spessore di 12,5 mm.		Reazione al fuoco	A2-s1,d0
			Resistenza al fuoco	-
Note	-		Potere Fonoisolante	-

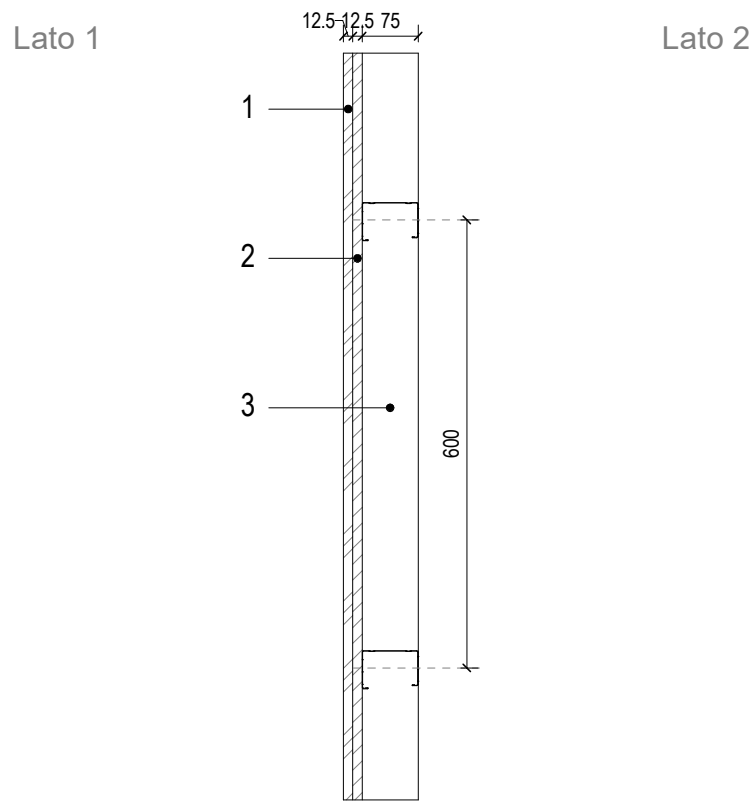
ABACO DELLE STRATIGRAFIE VERTICALI - PARETI



- Lato 1 (Side 1)
- 1 - Lastra in gesso rivestito di tipo standard (A secondo norma UNI EN 520), reaz. al fuoco A2-s1,d0 (12,5mm)
 - 2 - Lastra in gesso rivestito di tipo standard (A secondo norma UNI EN 520), reaz. al fuoco A2-s1,d0 (12,5mm)
 - 3 - Pannello in lana di vetro, (conforme a UNI EN 13162) (70,0mm)
 - 4 - Struttura metallica in lamiera di acciaio zincato Z100 (conforme a UNI EN 14195), spessore minimo 0,6 mm (75,0mm)
- Lato 2 (Side 2)

Codice	CV01.a				
Tipologia	Controparete a secco autoportante isolata			Spessore	100 mm
Descrizione	Controparete a secco autoportante di spessore complessivo 100 mm composta da struttura metallica in lamiera d'acciaio zincato (conforme a UNI EN14195), dello spessore minimo di 0,6 mm, costituita da montanti verticali a C (75 mm posti a interassi massimi di 600 mm) e guide orizzontali ad U (da 75 mm), rivestimento su un solo lato con un doppio strato di lastre del tipo A (secondo EN520) dello spessore di 12,5 mm. Strato isolante in lana di vetro dello spessore di 70 mm da inserire nell'intercapedine tecnica tra i montanti della struttura metallica.			Reazione al fuoco	A2-s1,d0
				Resistenza al fuoco	-
Note	-			Potere Fonoisolante	≥38 dB

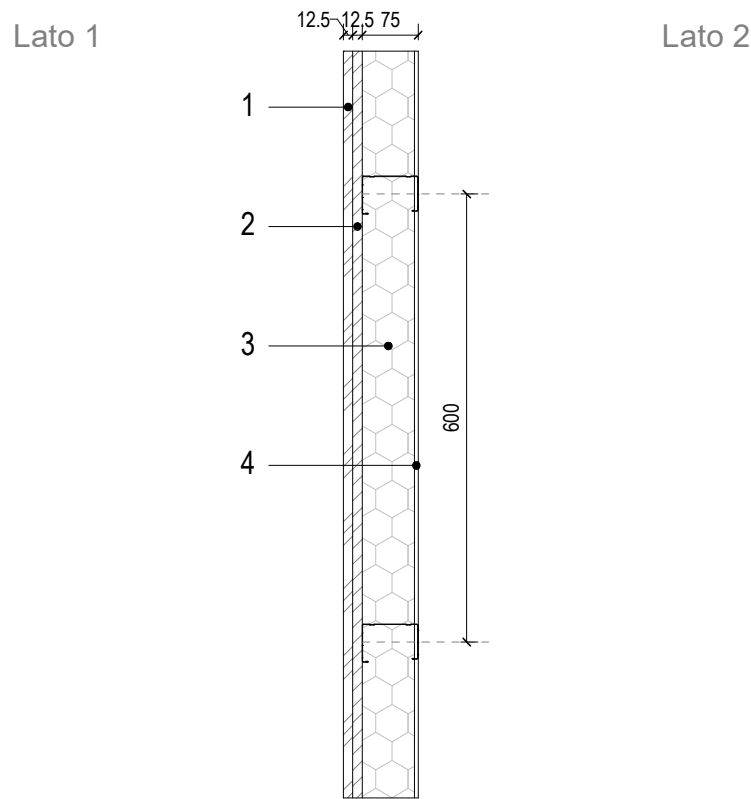
ABACO DELLE STRATIGRAFIE VERTICALI - PARETI



Lato 1 (Side 1)
1 - Lastra in gesso con assorbimento d'acqua ridotto (H2 secondo norma UNI EN 520) (12,5mm)
2 - Lastra in gesso rivestito di tipo standard (A secondo norma UNI EN 520), reaz. al fuoco A2-s1,d0 (12,5mm)
3 - Struttura metallica in lamiera di acciaio zincato Z100 (conforme a UNI EN 14195), spessore minimo 0,6 mm (75,0mm)
Lato 2 (Side 2)

Codice	CV02			
Tipologia	Controparete a secco autoportante per ambienti umidi		Spessore	100 mm
Descrizione	Controparete a secco autoportante di spessore complessivo 100 mm composta da struttura metallica in lamiera d'acciaio zincato (conforme a UNI EN14195), dello spessore minimo di 0,6 mm, costituita da montanti verticali a C (75 mm posti a interassi massimi di 600 mm) e guide orizzontali ad U (da 75 mm), rivestimento su un solo lato con un doppio strato di lastre dello spessore di 12,5 mm, di cui una del tipo A (secondo EN520) e una del tipo H 2 (secondo EN520), con assorbimento d'acqua ridotto, posta verso l'ambiente umido.		Reazione al fuoco	A2-s1,d0
			Resistenza al fuoco	-
			Potere Fonoisolante	-
Note	-			

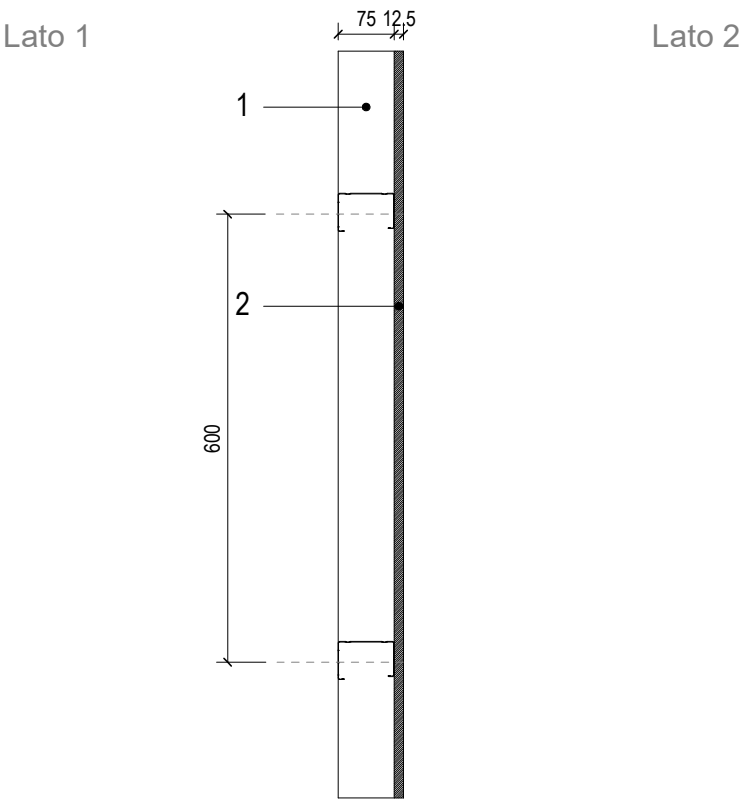
ABACO DELLE STRATIGRAFIE VERTICALI - PARETI



- Lato 1 (Side 1)
- 1 - Lastra in gesso con assorbimento d'acqua ridotto (H2 secondo norma UNI EN 520) (12,5mm)
 - 2 - Lastra in gesso rivestito di tipo standard (A secondo norma UNI EN 520), reaz. al fuoco A2-s1,d0 (12,5mm)
 - 3 - Pannello in lana di vetro, (conforme a UNI EN 13162) (70,0mm)
 - 4 - Struttura metallica in lamiera di acciaio zincato Z100 (conforme a UNI EN 14195), spessore minimo 0,6 mm (75,0mm)
- Lato 2 (Side 2)

Codice	CV02.a			
Tipologia	Controparete a secco autoportante isolata per ambienti umidi		Spessore	100 mm
Descrizione	Controparete a secco autoportante di spessore complessivo 100 mm composta da struttura metallica in lamiera d'acciaio zincato (conforme a UNI EN14195), dello spessore minimo di 0,6 mm, costituita da montanti verticali a C (75 mm posti a interassi massimi di 600 mm) e guide orizzontali ad U (da 75 mm), rivestimento su un solo lato con un doppio strato di lastre dello spessore di 12,5 mm, di cui una del tipo A (secondo EN520) e una del tipo H 2 (secondo EN520), con assorbimento d'acqua ridotto, posta verso l'ambiente umido. Strato isolante in lana di vetro dello spessore di 70mm da inserire nell'intercapedine tecnica tra i montanti della struttura metallica.		Reazione al fuoco	A2-s1,d0
			Resistenza al fuoco	-
Note	-		Potere Fonoisolante	≥38 dB

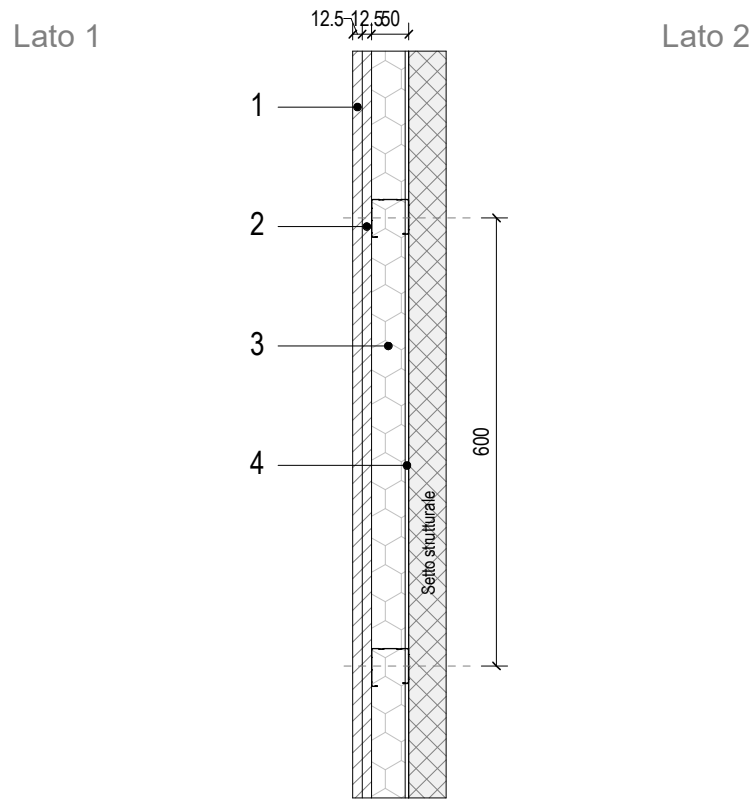
ABACO DELLE STRATIGRAFIE VERTICALI - PARETI



Lato 1 (Side 1)
1 - Struttura metallica in lamiera di acciaio zincato Z100 (conforme a UNI EN 14195), spessore minimo 0,6 mm (75,0mm)
2 - Lastra a base di gesso, rinforzata con rete in fibra di vetro, di tipo GM-F H1 I R (EN 15283-1) (12,5mm)
Lato 2 (Side 2)

Codice	CV03			
Tipologia	Controparete a secco non isolata		Spessore	88 mm
Descrizione	Controparete a secco autoportante di spessore complessivo 100 mm composta da struttura metallica in lamiera d'acciaio zincato (conforme a UNI EN14195), dello spessore minimo di 0,6 mm, costituita da montanti verticali a C (75 mm posti a interassi massimi di 600 mm) e guide orizzontali ad U (da 75 mm), rivestimento su un solo lato con lastra singola dello spessore di 12,5 mm, a base di gesso, rinforzata con rete in fibra di vetro, di tipo GM-F H1 R (EN 15283-1).		Reazione al fuoco	-
			Resistenza al fuoco	-
Note	-		Potere Fonoisolante	-

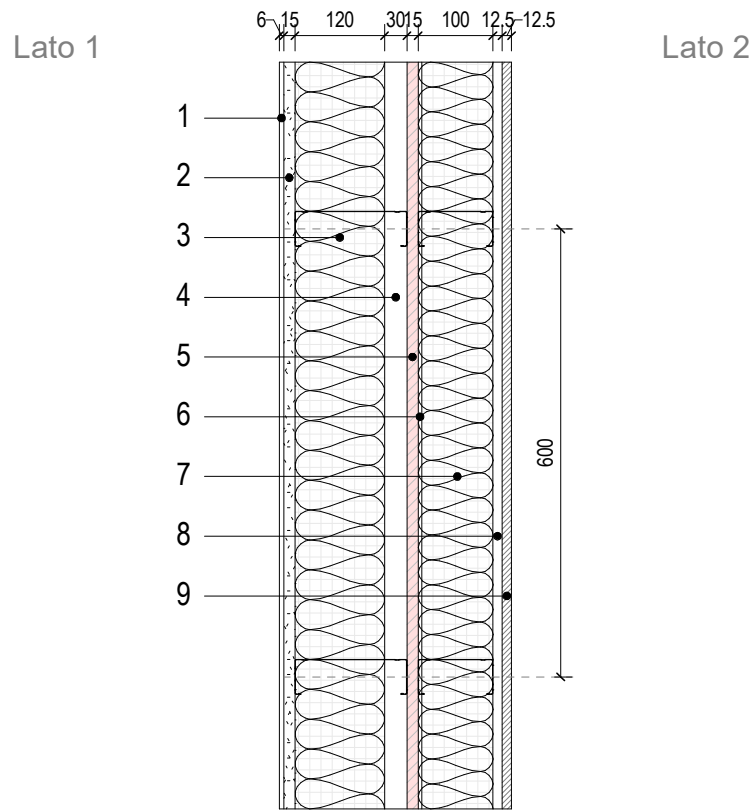
ABACO DELLE STRATIGRAFIE VERTICALI - PARETI



- Lato 1 (Side 1)
- 1 - Lastra in gesso rivestito di tipo standard (A secondo norma UNI EN 520), reaz. al fuoco A2-s1,d0 (12,5mm)
 - 2 - Lastra in gesso rivestito di tipo standard (A secondo norma UNI EN 520), reaz. al fuoco A2-s1,d0 (12,5mm)
 - 3 - Pannello in lana minerale (conforme a UNI EN 13162), idrorepellente. (45,0mm)
 - 4 - Struttura metallica in lamiera di acciaio zincato Z100 (conforme a UNI EN 14195), spessore minimo 0,6 mm (50,0mm)
- Lato 2 (Side 2)

Codice	CV04			
Tipologia	Controparete a secco autoportante isolata		Spessore	75 mm
Descrizione	Controparete a secco autoportante di spessore complessivo 75 mm composta da struttura metallica in lamiera d'acciaio zincato (conforme a UNI EN14195), dello spessore minimo di 0,6 mm, costituita da montanti verticali a C (100 mm posti a interassi massimi di 600 mm) e guide orizzontali ad U (da 100 mm), rivestimento su un solo lato con un doppio strato di lastre del tipo A (secondo EN520) dello spessore di 12,5 mm. Strato isolante in lana di vetro dello spessore di 45 mm da inserire nell'intercapedine tecnica tra i montanti della struttura metallica.		Reazione al fuoco	A2-s1,d0
			Resistenza al fuoco	-
Note	-		Potere Fonoisolante	-

ABACO DELLE STRATIGRAFIE VERTICALI - PARETI



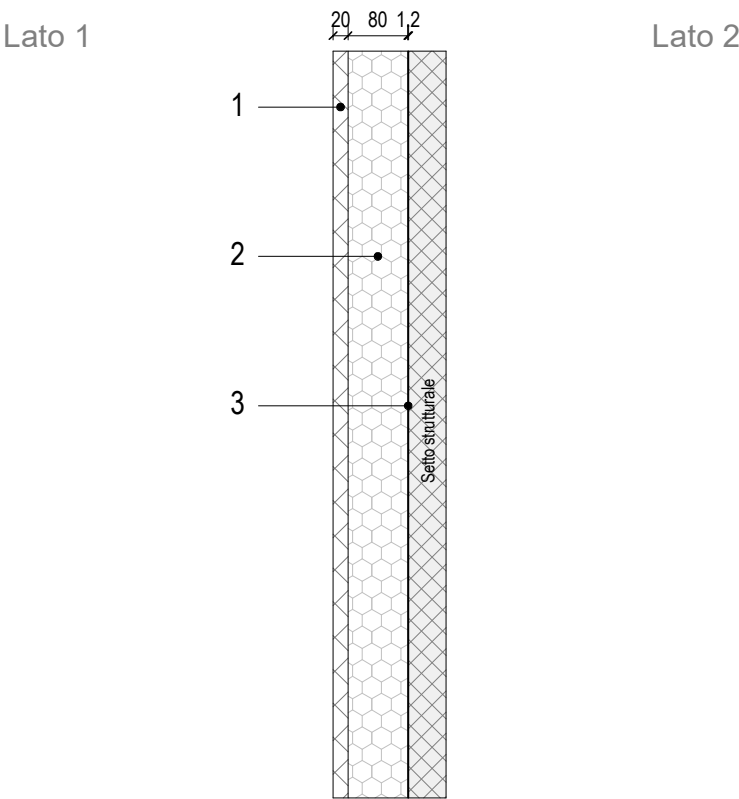
Lato 1 (Side 1)

- 1 - Rasatura bianca (6,0mm)
- 2 - Lastra cementizia da esterni (15,0mm)
- 3 - Isolante in lana di roccia (120,0mm)
- 4 - Sottostruttura metallica (150,0mm)
- 5 - Lastra in gesso e vermiculite antincendio (15,0mm)
- 6 - Sottostruttura metallica (100,0mm)
- 7 - Isolante in lana di roccia (95,0mm)
- 8 - Lastra in gesso rivestito (12,5mm)
- 9 - Lastra in gesso rinforzata (12,5mm)

Lato 2 (Side 2)

Codice	ET01		
Tipologia	Tamponatura esterna a secco		Spessore 311 mm
Descrizione	<p>Tamponatura a secco autoportante di spessore complessivo 311 mm, composta da struttura metallica in lamiera d'acciaio zincato (conforme a UNI EN 14195) avente sp. minimo 0,6mm, costituito da montanti verticali a C (posti ad interassi massimi di 600mm) e guide orizzontali ad U. Il sistema si compone di una parete esterna autoportante ed una controparete interna. La parete esterna (montanti e guide da 150mm) è caratterizzata da una lastra interna tipo D-F (secondo EN 520) sp.12,5mm ed una lastra esterna a base di gesso, rinforzata con rete in fibra di vetro, di tipo GM-F H1 R (EN 15283-1). Strato isolante in lana di vetro dello spessore di 60+60 mm da inserire nell'intercapedine tecnica tra i montanti della struttura metallica. La controparete interna (montanti e guide da 100mm) è rivestita su lato interno da due lastre; una lastra di tipo D E F H1 I R (secondo EN 520) avente sp.12,5mm ed una lastra singola sp. 12,5mm di tipo A (EN 520) con barriera al vapore integrata. Lo strato d'isolante da inserire nell'intercapedine tecnica tra i montanti della struttura metallica è in lana di vetro dello spessore di 95 mm.</p>		Reazione al fuoco -
Note	-		Resistenza al fuoco EI90
			Potere Fonoisolante 70dB

ABACO DELLE STRATIGRAFIE VERTICALI - PARETI



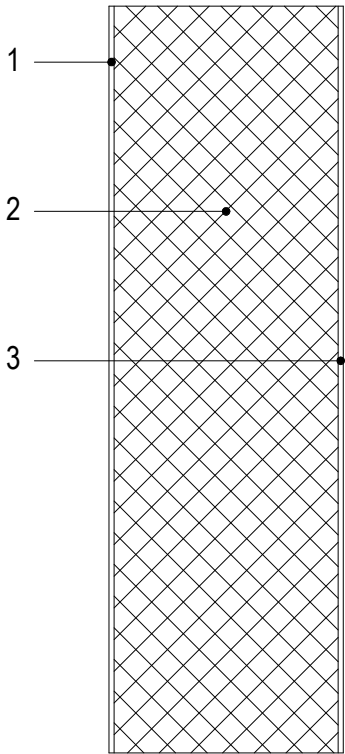
Lato 1 (Side 1)
 1 - Membrana drenante e protettiva ad alta resistenza ai vuoti, realizzata in monofilamento tridimensionale di polipropilene, termosaldato su entrambi i lati con un geotessile in polipropilene. (20,0mm)
 2 - Isolante termico XPS (80,0mm)
 3 - Manto impermeabilizzante e anti radon pre-getto in FPO con adesivo ibrido ibrido pre-laminato (1,2mm)
 Lato 2 (Side 2)

Codice	ET02			
Tipologia	Strato di isolamento e impermeabilizzazione controterra		Spessore	101 mm
Descrizione	Sistema per l'impermeabilizzazione e coibentazione di strutture controterra, composto da uno strato drenante protettivo in geocomposito, isolamento termico in XPS sp. 80mm e uno strato di impermeabilizzazione costituito da una membrana impermeabilizzante in FPO e adesivo ibrido pre-laminato da 1,75 mm.		Reazione al fuoco	-
			Resistenza al fuoco	-
Note	-		Potere Fonoisolante	-

ABACO DELLE STRATIGRAFIE VERTICALI - PARETI

Lato 1

Lato 2

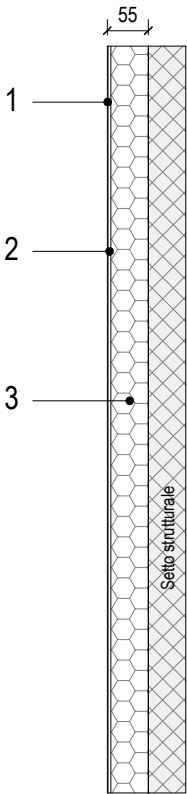


Lato 1 (Side 1)
1 - Intonaco di finitura con primer, armato con rete alcaliresistente min. 160g/mq, (7,0mm)
2 - Muratura in blocchi di calcestruzzo aereo autoclavato (300,0mm)
3 - Intonaco di finitura con primer, armato con rete alcaliresistente min. 160g/mq, (7,0mm)
Lato 2 (Side 2)

Codice	ET03			
Tipologia	Muratura di tamponamento		Spessore	314 mm
Descrizione	Muratura di tamponamento (non portante) in calcestruzzo aerato autoclavato sp.300, con finitura sul lato interno ed esterno intonacata.		Reazione al fuoco	-
			Resistenza al fuoco	-
Note	-		Potere Fonoisolante	-

ABACO DELLE STRATIGRAFIE VERTICALI - PARETI

Lato 1



Lato 2

Lato 1 (Side 1)

1 - Finitura acril-silossanica resistente ad alghe, muffe e funghi, idrorepellente, ad elevata pulibilità, con relativo primer. (1,0mm)

2 - Rasatura armata di pannelli isolanti per sistemi a cappotto a base di leganti idraulici a finitura civile fine, (4,0mm)

3 - Pannello rigido isolante in lana di vetro (50,0mm)

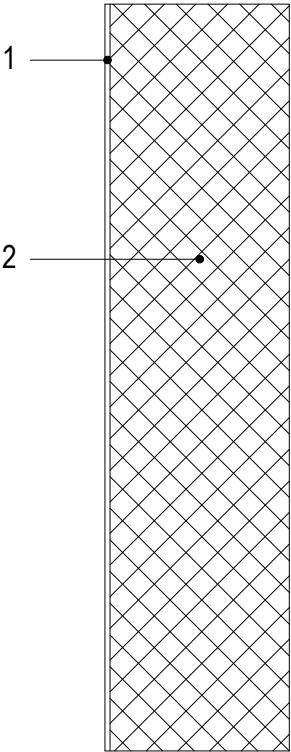
Lato 2 (Side 2)

Codice	ET04			
Tipologia	Strato di isolamento in lana di vetro con rasatura di finitura e rivestimento acril-silossanico		Spessore	55 mm
Descrizione	Pannello termoisolante in lana di vetro dallo spessore di 5cm. Il pannello è finito sul lato esterno con rasatura armata a grana fine e pittura acril-silossanica, resistente ad alghe, muffe e funghi, idrorepellente, ad elevata pulibilità, con relativo primer.		Reazione al fuoco	-
			Resistenza al fuoco	-
			Potere Fonoisolante	-
Note	-			

ABACO DELLE STRATIGRAFIE VERTICALI - PARETI

Lato 1

Lato 2



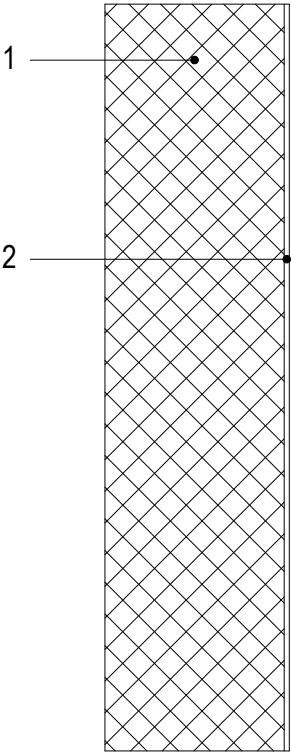
Lato 1 (Side 1)
1 - Intonaco di finitura con primer, armato con rete alcaliresistente min. 160g/mq, (7,0mm)
2 - Muratura in blocchi di calcestruzzo aereo autoclavato (240,0mm)
Lato 2 (Side 2)

Codice	ET05			
Tipologia	Muratura di tamponamento		Spessore	247 mm
Descrizione	Muratura di tamponamento (non portante) in calcestruzzo aerato autoclavato sp.250, con finitura sul lato esterno intonacata.		Reazione al fuoco	-
			Resistenza al fuoco	-
			Potere Fonoisolante	-
Note	-			

ABACO DELLE STRATIGRAFIE VERTICALI - PARETI

Lato 1

Lato 2



Lato 1 (Side 1)

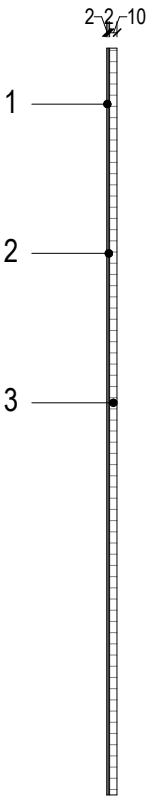
- 1 - Muratura in blocchi di calcestruzzo areato autoclavato (240,0mm)
- 2 - Intonaco di finitura con primer, armato con rete alcaliresistente min. 160g/mq, (7,0mm)

Lato 2 (Side 2)

Codice	ET05.a			
Tipologia	Muratura di tamponamento		Spessore	247 mm
Descrizione	Muratura di tamponamento (non portante) in calcestruzzo aerato autoclavato sp.250, con finitura sul lato interno intonacata.		Reazione al fuoco	-
			Resistenza al fuoco	-
			Potere Fonoisolante	-
Note	-			

ABACO DELLE STRATIGRAFIE VERTICALI - PARETI

Lato 1



Lato 2

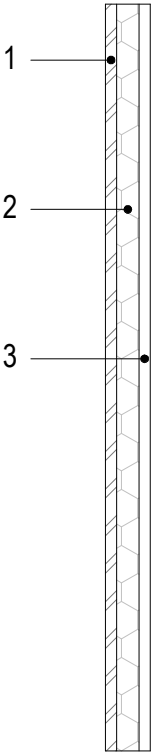
Lato 1 (Side 1)
1 - Guaina elasto-cementizia monocomponente impermeabilizzante (2,0mm)
2 - Adesivo bicomponente per gres (2,0mm)
3 - Rivestimento gres (10,0mm)
Lato 2 (Side 2)

Codice	IR01			
Tipologia	Rivestimento in gres porcellanato		Spessore	14 mm
Descrizione	Rivestimento vetricale in piastrelle in gres pocellanato sp. 10 mm, con strato adesivo bicomponente e guaina elasto-cementizia monocomponente impermeabilizzante.		Reazione al fuoco	-
			Resistenza al fuoco	-
Note	-		Potere Fonoisolante	-

ABACO DELLE STRATIGRAFIE VERTICALI - PARETI

Lato 1

Lato 2



Lato 1 (Side 1)
1 - Pannello acustico in lana di legno sottile (15,0mm)
2 - Isolante in lana di roccia densità 40 kg/m3 (30,0mm)
3 - Struttura metallica in acciaio zincato con profilati "C" 27x60x27 mm, interasse struttura secondaria: 300 mm , interasse struttura primaria: 600, numero di fissaggi per pannello: 9 e distanziatore fisso (45,0mm)
Lato 2 (Side 2)

Codice	IR02			
Tipologia	Pannello fonoassorbente isolato		Spessore	60 mm
Descrizione	Pannello fonoassorbente isolato compsto da pannello acustico in lana di legno sottile sp 15 mm, conforme alla norma UNI EN 13168 e UNI EN 13964, supportato da struttura metallica in acciaio zincato. Strato di isolamento in lana di roccia densita 40 kg/m3 sp.40, posto nell'intercapedine tra la struttura metallica e il pannello fonoassorbente. Assorbimento acustico in Classe C		Reazione al fuoco	-
			Resistenza al fuoco	-
Note	Per maggiori informazioni sul comportamento in frequenza, far riferimento al documento "2706_F_00_SP_AR01_D_22_000-0_01_00 - Disciplinare descrittivo e prestazionale - Opere edili"		Potere Fonoisolante	$\alpha_w = 0,70$

ABACO DELLE STRATIGRAFIE VERTICALI - PARETI

Lato 1

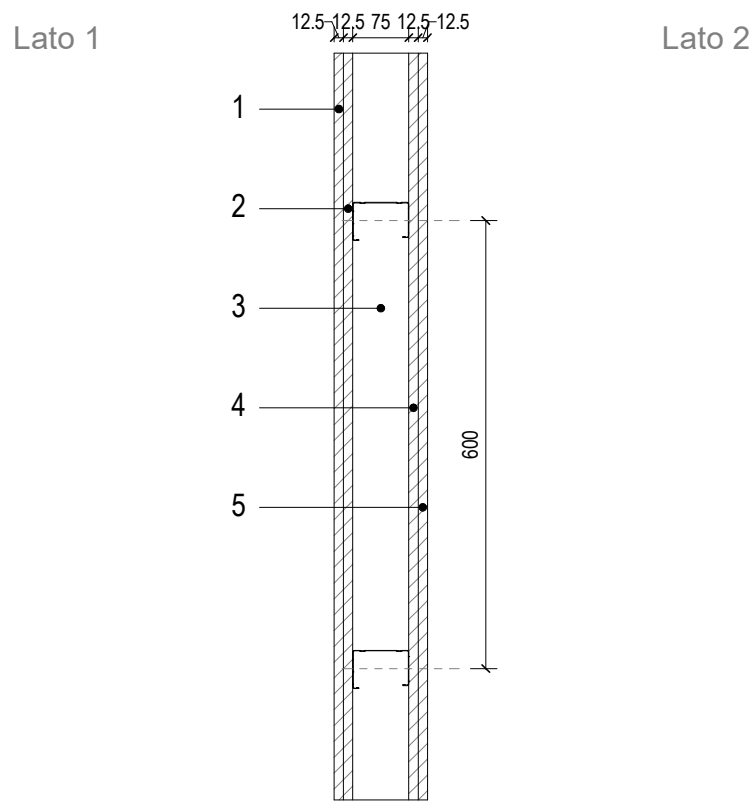
Lato 2



Lato 1 (Side 1)
1 - Intonaco (15,0mm)
Lato 2 (Side 2)

Codice	IR03			
Tipologia	Intonaco interno		Spessore	15 mm
Descrizione	Intonaco interno sp 15 mm		Reazione al fuoco	-
			Resistenza al fuoco	-
Note			Potere Fonoisolante	-

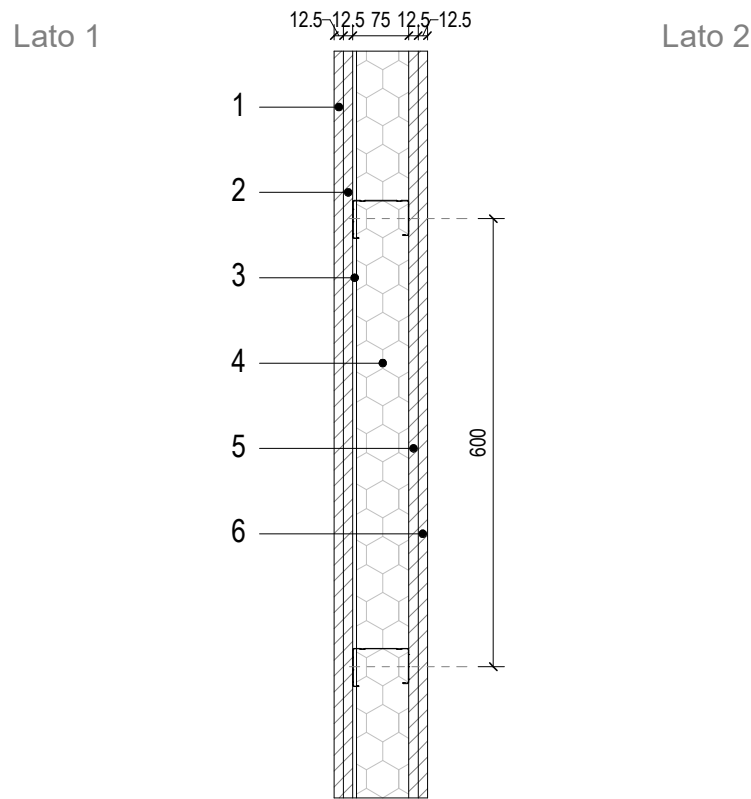
ABACO DELLE STRATIGRAFIE VERTICALI - PARETI



- Lato 1 (Side 1)
- 1 - Lastra in gesso rivestito di tipo standard (A secondo norma UNI EN 520), reaz. al fuoco A2-s1,d0 (12,5mm)
 - 2 - Lastra in gesso rivestito di tipo standard (A secondo norma UNI EN 520), reaz. al fuoco A2-s1,d0 (12,5mm)
 - 3 - Struttura metallica in lamiera di acciaio zincato Z100 (conforme a UNI EN 14195), spessore minimo 0,6 mm (75,0mm)
 - 4 - Lastra in gesso rivestito di tipo standard (A secondo norma UNI EN 520), reaz. al fuoco A2-s1,d0 (12,5mm)
 - 5 - Lastra in gesso rivestito di tipo standard (A secondo norma UNI EN 520), reaz. al fuoco A2-s1,d0 (12,5mm)
- Lato 2 (Side 2)

Codice	IT01			
Tipologia	Paretea secco autoportante		Spessore	125 mm
Descrizione	Parete a secco autoportante di spessore complessivo 125mm, composta da struttura metallica in lamiera d'acciaio zincato (conforme a UNI EN 14195) avente sp. minimo 0,6mm, costituito da montanti verticali a C (75mm posti ad interassi massimi di 600mm) e guide orizzontali ad U (75mm). Rivestimento su entrambi i lati con un doppio strato di lastre di tipo A (secondo EN 520) aventi sp.12,5mm.		Reazione al fuoco	A2-s1,d0
			Resistenza al fuoco	EI90
Note	La resistenza al fuoco riportata è quella dichiarata a catalogo per ciascuna stratigrafia indicata. Ai fini del progetto e della realizzazione delle compartimentazioni antincendio, nonché per la corretta posa e per l'esecuzione dei ripristini, occorre fare riferimento alle piante antincendio, che definiscono i requisiti prestazionali effettivamente richiesti.		Potere Fonoisolante	≥43 dB

ABACO DELLE STRATIGRAFIE VERTICALI - PARETI



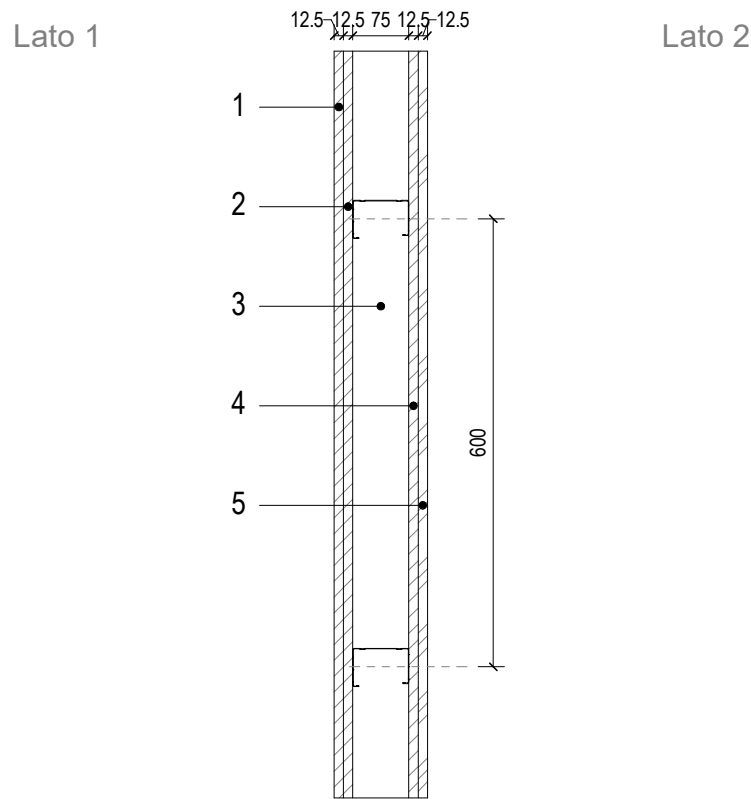
Lato 1 (Side 1)

- 1 - Lastra in gesso rivestito di tipo standard (A secondo norma UNI EN 520), reaz. al fuoco A2-s1,d0 (12,5mm)
- 2 - Lastra in gesso rivestito di tipo standard (A secondo norma UNI EN 520), reaz. al fuoco A2-s1,d0 (12,5mm)
- 3 - Struttura metallica in lamiera di acciaio zincato Z100 (conforme a UNI EN 14195), spessore minimo 0,6 mm (75,0mm)
- 4 - Pannello in lana di vetro, (conforme a UNI EN 13162) (70,0mm)
- 5 - Lastra in gesso rivestito di tipo standard (A secondo norma UNI EN 520), reaz. al fuoco A2-s1,d0 (12,5mm)
- 6 - Lastra in gesso rivestito di tipo standard (A secondo norma UNI EN 520), reaz. al fuoco A2-s1,d0 (12,5mm)

Lato 2 (Side 2)

Codice	IT01.a			
Tipologia	Parete a secco autoportante isolata		Spessore	125 mm
Descrizione	Parete a secco autoportante di spessore complessivo 125mm, composta da struttura metallica in lamiera d'acciaio zincato (conforme a UNI EN 14195) avente sp. minimo 0,6mm, costituito da montanti verticali a C (75mm posti ad interassi massimi di 600mm) e guide orizzontali ad U (75mm). Rivestimento su entrambi i lati con un doppio strato di lastre di tipo A (secondo EN 520) aventi sp.12,5mm. Strato isolante in lana di vetro dello spessore di 70mm da inserire nell'intercapedine tecnica tra i montanti della struttura metallica.		Reazione al fuoco	A2-s1,d0
			Resistenza al fuoco	EI90
Note	La resistenza al fuoco riportata è quella dichiarata a catalogo per ciascuna stratigrafia indicata. Ai fini del progetto e della realizzazione delle compartimentazioni antincendio, nonché per la corretta posa e per l'esecuzione dei ripristini, occorre fare riferimento alle piante antincendio, che definiscono i requisiti prestazionali effettivamente richiesti.		Potere Fonoisolante	≥56 dB

ABACO DELLE STRATIGRAFIE VERTICALI - PARETI



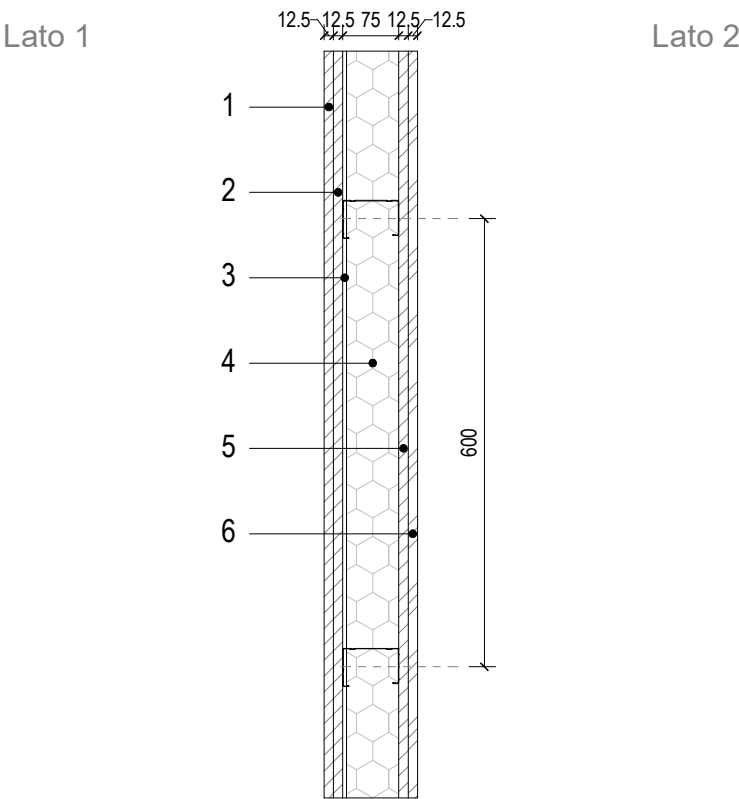
Lato 1 (Side 1)

- 1 - Lastra in gesso rivestito di tipo standard (A secondo norma UNI EN 520), reaz. al fuoco A2-s1,d0 (12,5mm)
- 2 - Lastra in gesso rivestito di tipo standard (A secondo norma UNI EN 520), reaz. al fuoco A2-s1,d0 (12,5mm)
- 3 - Struttura metallica in lamiera di acciaio zincato Z100 (conforme a UNI EN 14195), spessore minimo 0,6 mm (75,0mm)
- 4 - Lastra in gesso rivestito di tipo standard (A secondo norma UNI EN 520), reaz. al fuoco A2-s1,d0 (12,5mm)
- 5 - Lastra in gesso con assorbimento d'acqua ridotto (H2 secondo norma UNI EN 520) (12,5mm)

Lato 2 (Side 2)

Codice	IT02				
Tipologia	Parete a secco autoportante per ambienti umido/asciutto			Spessore	125 mm
Descrizione	Parete a secco autoportante di spessore complessivo 125mm, composta da struttura metallica in lamiera d'acciaio zincato (conforme a UNI EN 14195) avente sp. minimo 0,6mm, costituito da montanti verticali a C (75mm posti ad interassi massimi di 600mm) e guide orizzontali ad U (75mm). Rivestimento su lato asciutto con un doppio strato di lastre di tipo A (secondo EN 520) aventi sp.12,5mm e un doppio strato di spessore 12,5mm, di cui una del tipo A (secondo EN 520) ed una del tipo H2 (secondo EN 520) con assorbimento d'acqua ridotto, posta verso l'ambiente umido.			Reazione al fuoco	A2-s1,d0
				Resistenza al fuoco	EI90
Note	La resistenza al fuoco riportata è quella dichiarata a catalogo per ciascuna stratigrafia indicata. Ai fini del progetto e della realizzazione delle compartimentazioni antincendio, nonché per la corretta posa e per l'esecuzione dei ripristini, occorre fare riferimento alle piante antincendio, che definiscono i requisiti prestazionali effettivamente richiesti.			Potere Fonoisolante	≥43 dB

ABACO DELLE STRATIGRAFIE VERTICALI - PARETI



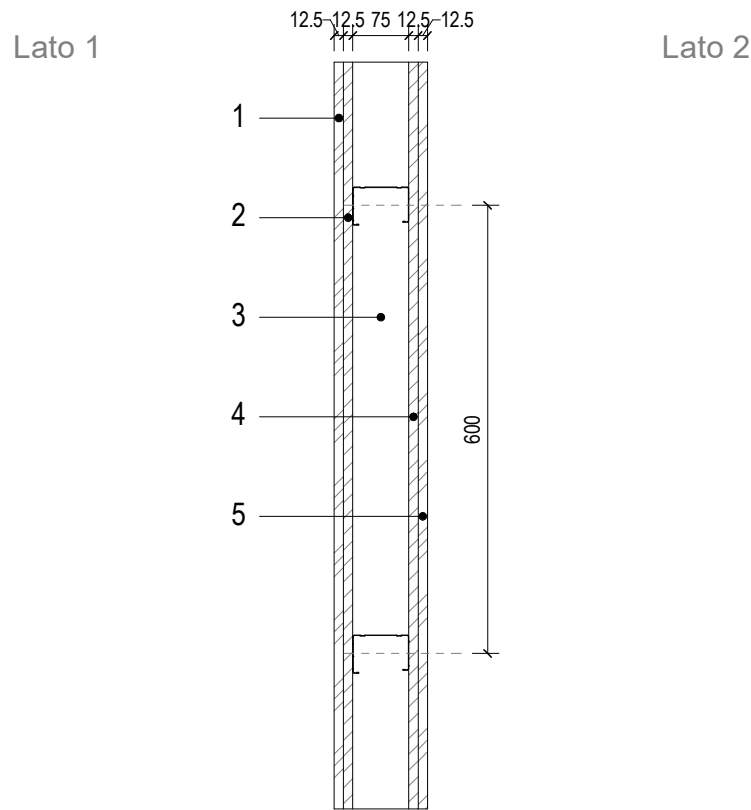
Lato 1 (Side 1)

- 1 - Lastra in gesso rivestito di tipo standard (A secondo norma UNI EN 520), reaz. al fuoco A2-s1,d0 (12,5mm)
- 2 - Lastra in gesso rivestito di tipo standard (A secondo norma UNI EN 520), reaz. al fuoco A2-s1,d0 (12,5mm)
- 3 - Struttura metallica in lamiera di acciaio zincato Z100 (conforme a UNI EN 14195), spessore minimo 0,6 mm (75,0mm)
- 4 - Pannello in lana di vetro, (conforme a UNI EN 13162) (70,0mm)
- 5 - Lastra in gesso rivestito di tipo standard (A secondo norma UNI EN 520), reaz. al fuoco A2-s1,d0 (12,5mm)
- 6 - Lastra in gesso con assorbimento d'acqua ridotto (H2 secondo norma UNI EN 520) (12,5mm)

Lato 2 (Side 2)

Codice	IT02.a		
Tipologia	Parete a secco autoportante isolata per ambienti umido/asciutto	Spessore	125 mm
Descrizione	Parete a secco autoportante di spessore complessivo 125mm, composta da struttura metallica in lamiera d'acciaio zincato (conforme a UNI EN 14195) avente sp. minimo 0,6mm, costituito da montanti verticali a C (75mm posti ad interassi massimi di 600mm) e guide orizzontali ad U (75mm). Rivestimento su lato asciutto con un doppio strato di lastre di tipo A (secondo EN 520) aventi sp.12,5mm e un doppio strato di spessore 12,5mm, di cui una del tipo A (secondo EN 520) ed una del tipo H2 (secondo EN 520) con assorbimento d'acqua ridotto, posta verso l'ambiente umido. Strato isolante in lana di vetro dello spessore di 70mm da inserire nell'intercapedine tecnica tra i montanti della struttura metallica.	Reazione al fuoco	A2-s1,d0
		Resistenza al fuoco	EI90
Note	La resistenza al fuoco riportata è quella dichiarata a catalogo per ciascuna stratigrafia indicata. Ai fini del progetto e della realizzazione delle compartimentazioni antincendio, nonché per la corretta posa e per l'esecuzione dei ripristini, occorre fare riferimento alle piante antincendio, che definiscono i requisiti prestazionali effettivamente richiesti.	Potere Fonoisolante	≥56 dB

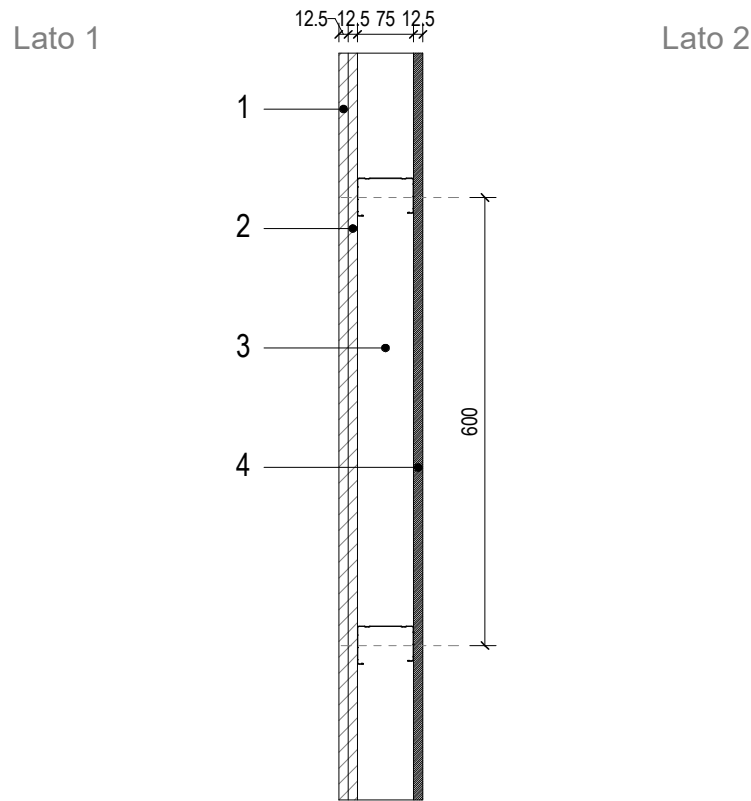
ABACO DELLE STRATIGRAFIE VERTICALI - PARETI



- Lato 1 (Side 1)
- 1 - Lastra in gesso con assorbimento d'acqua ridotto (H2 secondo norma UNI EN 520) (12,5mm)
 - 2 - Lastra in gesso rivestito di tipo standard (A secondo norma UNI EN 520), reaz. al fuoco A2-s1,d0 (12,5mm)
 - 3 - Struttura metallica in lamiera di acciaio zincato Z100 (conforme a UNI EN 14195), spessore minimo 0,6 mm (75,0mm)
 - 4 - Lastra in gesso rivestito di tipo standard (A secondo norma UNI EN 520), reaz. al fuoco A2-s1,d0 (12,5mm)
 - 5 - Lastra in gesso con assorbimento d'acqua ridotto (H2 secondo norma UNI EN 520) (12,5mm)
- Lato 2 (Side 2)

Codice	IT03			
Tipologia	Parete autoportante per ambienti umidi		Spessore	125 mm
Descrizione	Parete a secco autoportante di spessore complessivo 125mm, composta da struttura metallica in lamiera d'acciaio zincato (conforme a UNI EN 14195) avente sp. minimo 0,6mm, costituito da montanti verticali a C (75mm posti ad interassi massimi di 600mm) e guide orizzontali ad U (75mm). Rivestimento su entrambi i lati con doppio strato di spessore 12,5mm, di cui una del tipo A (secondo EN 520) ed una del tipo H2 (secondo EN 520) con assorbimento d'acqua ridotto, posta verso l'ambiente umido.		Reazione al fuoco	A2-s1,d0
			Resistenza al fuoco	EI90
Note	La resistenza al fuoco riportata è quella dichiarata a catalogo per ciascuna stratigrafia indicata. Ai fini del progetto e della realizzazione delle compartimentazioni antincendio, nonché per la corretta posa e per l'esecuzione dei ripristini, occorre fare riferimento alle piante antincendio, che definiscono i requisiti prestazionali effettivamente richiesti.		Potere Fonoisolante	≥43 dB

ABACO DELLE STRATIGRAFIE VERTICALI - PARETI



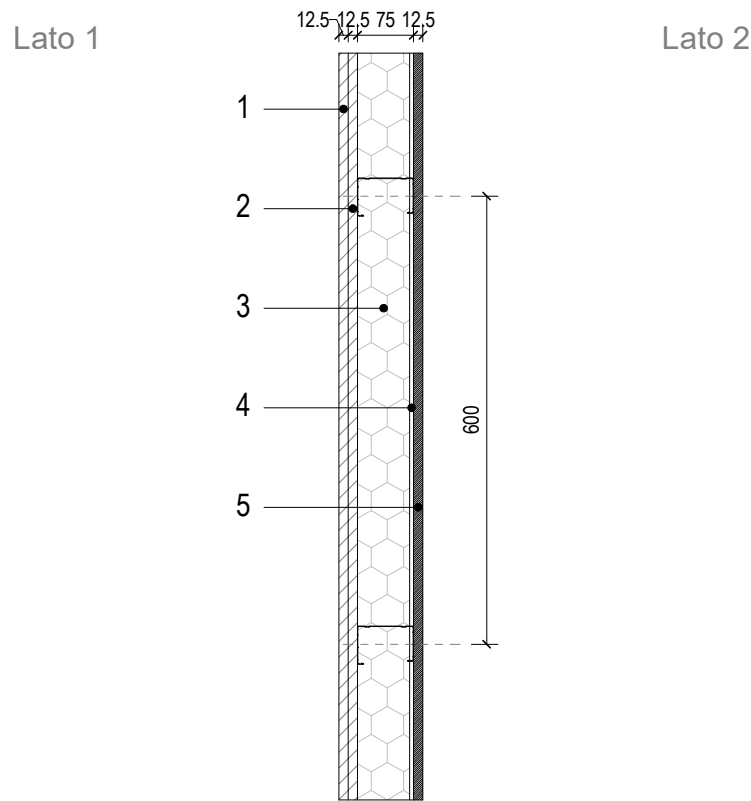
Lato 1 (Side 1)

- 1 - Lastra in gesso rivestito di tipo standard (A secondo norma UNI EN 520), reaz. al fuoco A2-s1,d0 (12,5mm)
- 2 - Lastra in gesso rivestito di tipo standard (A secondo norma UNI EN 520), reaz. al fuoco A2-s1,d0 (12,5mm)
- 3 - Struttura metallica in lamiera di acciaio zincato Z100 (conforme a UNI EN 14195), spessore minimo 0,6 mm (75,0mm)
- 4 - Lastra a base di gesso, rinforzata con rete in fibra di vetro, di tipo GM-F H1 I R (EN 15283-1) (12,5mm)

Lato 2 (Side 2)

Codice	IT04			
Tipologia	Parete autoportante per doccia/locali tecnici		Spessore	113 mm
Descrizione	Parete a secco autoportante di spessore complessivo 113 mm, composta da struttura metallica in lamiera d'acciaio zincato (conforme a UNI EN 14195) avente sp. minimo 0,6mm, costituito da montanti verticali a C (75mm posti ad interassi massimi di 600mm) e guide orizzontali ad U (75mm). Rivestimento su lato asciutto con un doppio strato di lastre di tipo A (secondo EN 520) aventi sp.12,5mm e lastra singola sp. 12,5mm, a base di gesso, rinforzata con rete in fibra di vetro, di tipo GM-F H1 R (EN 15283-1).		Reazione al fuoco	A2-s1,d0
			Resistenza al fuoco	-
Note	-		Potere Fonoisolante	≥56 dB

ABACO DELLE STRATIGRAFIE VERTICALI - PARETI



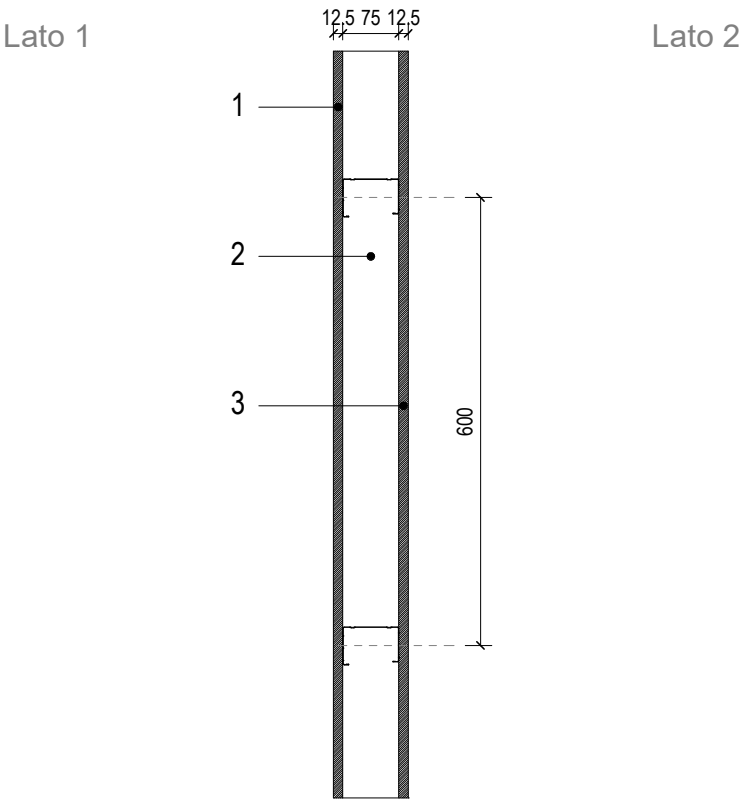
Lato 1 (Side 1)

- 1 - Lastra in gesso rivestito di tipo standard (A secondo norma UNI EN 520), reaz. al fuoco A2-s1,d0 (12,5mm)
- 2 - Lastra in gesso rivestito di tipo standard (A secondo norma UNI EN 520), reaz. al fuoco A2-s1,d0 (12,5mm)
- 3 - Pannello in lana di vetro, (conforme a UNI EN 13162) (70,0mm)
- 4 - Struttura metallica in lamiera di acciaio zincato Z100 (conforme a UNI EN 14195), spessore minimo 0,6 mm (75,0mm)
- 5 - Lastra a base di gesso, rinforzata con rete in fibra di vetro, di tipo GM-F H1 I R (EN 15283-1) (12,5mm)

Lato 2 (Side 2)

Codice	IT04.a			
Tipologia	Parete autoportante isolata per doccia/corridoio		Spessore	113 mm
Descrizione	<p>Parete a secco autoportante di spessore complessivo 113 mm, composta da struttura metallica in lamiera d'acciaio zincato (conforme a UNI EN 14195) avente sp. minimo 0,6mm, costituito da montanti verticali a C (75mm posti ad interassi massimi di 600mm) e guide orizzontali ad U (75mm). Rivestimento su lato asciutto con un doppio strato di lastre di tipo A (secondo EN 520) aventi sp.12,5mm e lastra singola sp. 12,5mm, a base di gesso, rinforzata con rete in fibra di vetro, di tipo GM-F H1 R (EN 15283-1). Strato isolante in lana di vetro dello spessore di 70 mm da inserire nell'intercapedine tecnica tra i montanti della struttura metallica.</p>		Reazione al fuoco	A2-s1,d0
			Resistenza al fuoco	-
Note	-		Potere Fonoisolante	≥56 dB

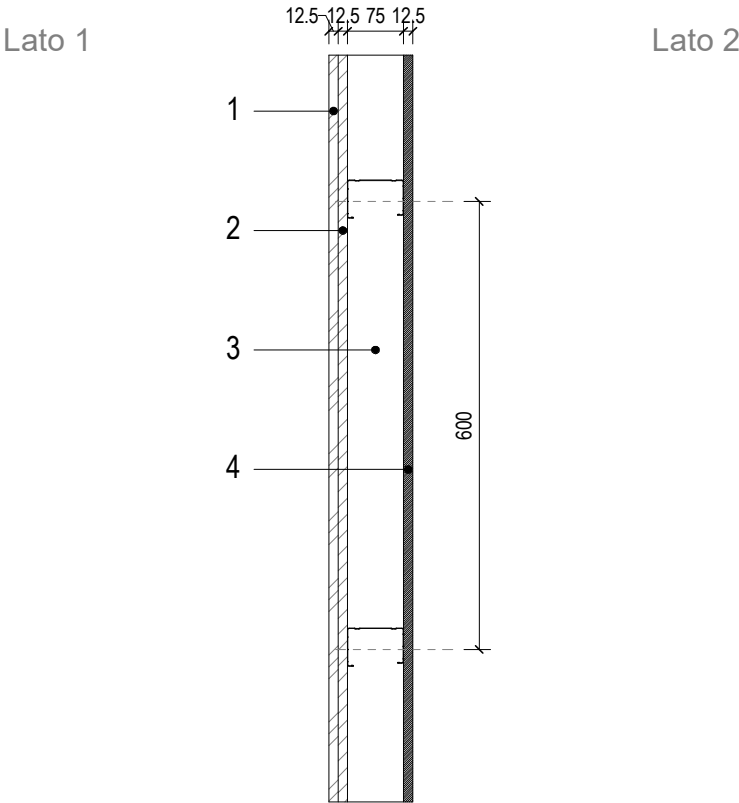
ABACO DELLE STRATIGRAFIE VERTICALI - PARETI



Lato 1 (Side 1)
1 - Lastra a base di gesso, rinforzata con rete in fibra di vetro, di tipo GM-F H1 I R (EN 15283-1) (12,5mm)
2 - Struttura metallica in lamiera di acciaio zincato Z100 (conforme a UNI EN 14195), spessore minimo 0,6 mm (75,0mm)
3 - Lastra a base di gesso, rinforzata con rete in fibra di vetro, di tipo GM-F H1 I R (EN 15283-1) (12,5mm)
Lato 2 (Side 2)

Codice	IT05			
Tipologia	Parete autoportante non isolata doccia/doccia		Spessore	100 mm
Descrizione	Parete a secco autoportante di spessore complessivo 100 mm, composta da struttura metallica in lamiera d'acciaio zincato (conforme a UNI EN 14195) avente sp. minimo 0,6mm, costituito da montanti verticali a C (75mm posti ad interassi massimi di 600mm) e guide orizzontali ad U (75mm). Rivestimento su entrambi i lati in lastra singola sp. 12,5mm, a base di gesso, rinforzata con rete in fibra di vetro, di tipo GM-F H1 R (EN 15283-1).		Reazione al fuoco	A1
			Resistenza al fuoco	-
Note	-		Potere Fonoisolante	-

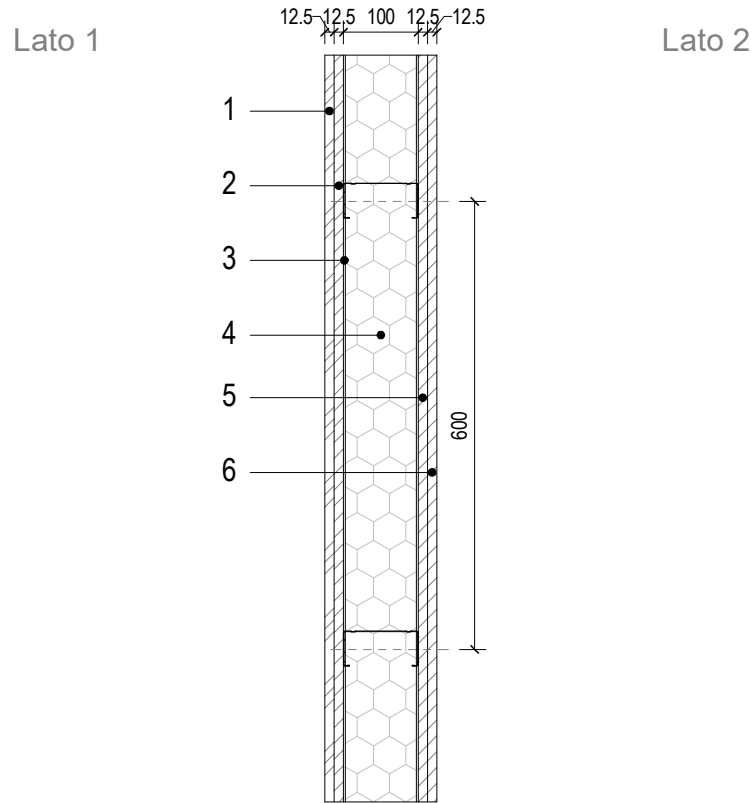
ABACO DELLE STRATIGRAFIE VERTICALI - PARETI



- Lato 1 (Side 1)
- 1 - Lastra in gesso con assorbimento d'acqua ridotto (H2 secondo norma UNI EN 520) (12,5mm)
 - 2 - Lastra in gesso rivestito di tipo standard (A secondo norma UNI EN 520), reaz. al fuoco A2-s1,d0 (12,5mm)
 - 3 - Struttura metallica in lamiera di acciaio zincato Z100 (conforme a UNI EN 14195), spessore minimo 0,6 mm (75,0mm)
 - 4 - Lastra a base di gesso, rinforzata con rete in fibra di vetro, di tipo GM-F H1 I R (EN 15283-1) (12,5mm)
- Lato 2 (Side 2)

Codice	IT06			
Tipologia	Parete autoportante non isolata per doccia/bagno		Spessore	113 mm
Descrizione	<p>Parete a secco autoportante di spessore complessivo 113 mm, composta da struttura metallica in lamiera d'acciaio zincato (conforme a UNI EN 14195) avente sp. minimo 0,6mm, costituito da montanti verticali a C (75mm posti ad interassi massimi di 600mm) e guide orizzontali ad U (75mm). Rivestimento su lato bagno con un doppio strato di lastre di 12,5 mm una di tipo A (secondo EN 520) e una con assorbimento d'acqua ridotto tipo H2, posta verso il locale umido e lastra singola lato doccia sp. 12,5mm, a base di gesso, rinforzata con rete in fibra di vetro, di tipo GM-F H1 R (EN 15283-1).</p>		Reazione al fuoco	A2-s1,d0
			Resistenza al fuoco	-
Note			Potere Fonoisolante	-

ABACO DELLE STRATIGRAFIE VERTICALI - PARETI



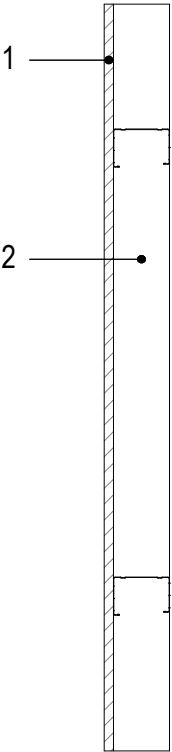
- Lato 1 (Side 1)
- 1 - Lastra in gesso con assorbimento d'acqua ridotto (H2 secondo norma UNI EN 520) (12,5mm)
 - 2 - Lastra in gesso rivestito di tipo standard (A secondo norma UNI EN 520), reaz. al fuoco A2-s1,d0 (12,5mm)
 - 3 - Struttura metallica in lamiera di acciaio zincato Z100 (conforme a UNI EN 14195), spessore minimo 0,6 mm (100,00mm)
 - 4 - Pannello in lana di vetro, (conforme a UNI EN 13162) (95,0mm)
 - 5 - Lastra in gesso rivestito di tipo standard (A secondo norma UNI EN 520), reaz. al fuoco A2-s1,d0 (12,5mm)
 - 6 - Lastra in gesso rivestito di tipo standard (A secondo norma UNI EN 520), reaz. al fuoco A2-s1,d0 (12,5mm)
- Lato 2 (Side 2)

Codice	IT07				
Tipologia	Parete a secco autoportante isolata per ambienti umido/asciutto			Spessore	150 mm
Descrizione	Parete a secco autoportante di spessore complessivo 150mm, composta da struttura metallica in lamiera d'acciaio zincato (conforme a UNI EN 14195) avente sp. minimo 0,6mm, costituito da montanti verticali a C (100mm posti ad interassi massimi di 600mm) e guide orizzontali ad U (100mm). Rivestimento su lato asciutto con un doppio strato di lastre di tipo A (secondo EN 520) aventi sp.12,5mm e un doppio strato di spessore 12,5mm, di cui una del tipo A (secondo EN 520) ed una del tipo H2 (secondo EN 520) con assorbimento d'acqua ridotto, posta verso l'ambiente umido. Strato isolante in lana di vetro dello spessore di 95mm da inserire nell'intercapedine tecnica tra i montanti della struttura metallica.			Reazione al fuoco	A2-s1,d0
				Resistenza al fuoco	EI90
Note	La resistenza al fuoco riportata è quella dichiarata a catalogo per ciascuna stratigrafia indicata. Ai fini del progetto e della realizzazione delle compartimentazioni antincendio, nonché per la corretta posa e per l'esecuzione dei ripristini, occorre fare riferimento alle piante antincendio, che definiscono i requisiti prestazionali effettivamente richiesti.			Potere Fonoisolante	≥56 dB

ABACO DELLE STRATIGRAFIE VERTICALI - PARETI

Lato 1

Lato 2



Lato 1 (Side 1)
1 - Lastra in gesso rivestito di tipo standard (A secondo norma UNI EN 520), reaz. al fuoco A2-s1,d0 (12,5mm)
2 - Struttura metallica in lamiera di acciaio zincato Z100 (conforme a UNI EN 14195), spessore minimo 0,6 mm (75,0mm)
Lato 2 (Side 2)

Codice	VI01			
Tipologia	Violetta interna		Spessore	88 mm
Descrizione	Violetta di spessore complessivo di 87.5mm costituita dall'assemblaggio di una lastra del tipo A (secondo EN520) di spessore 12.5 mm avvitata su una singola orditura metallica di spessore 75 mm composta da montanti verticali a "C" e guide orizzontali ad "U"		Reazione al fuoco	A2-s1,d0
			Resistenza al fuoco	-
			Potere Fonoisolante	-
Note	-			