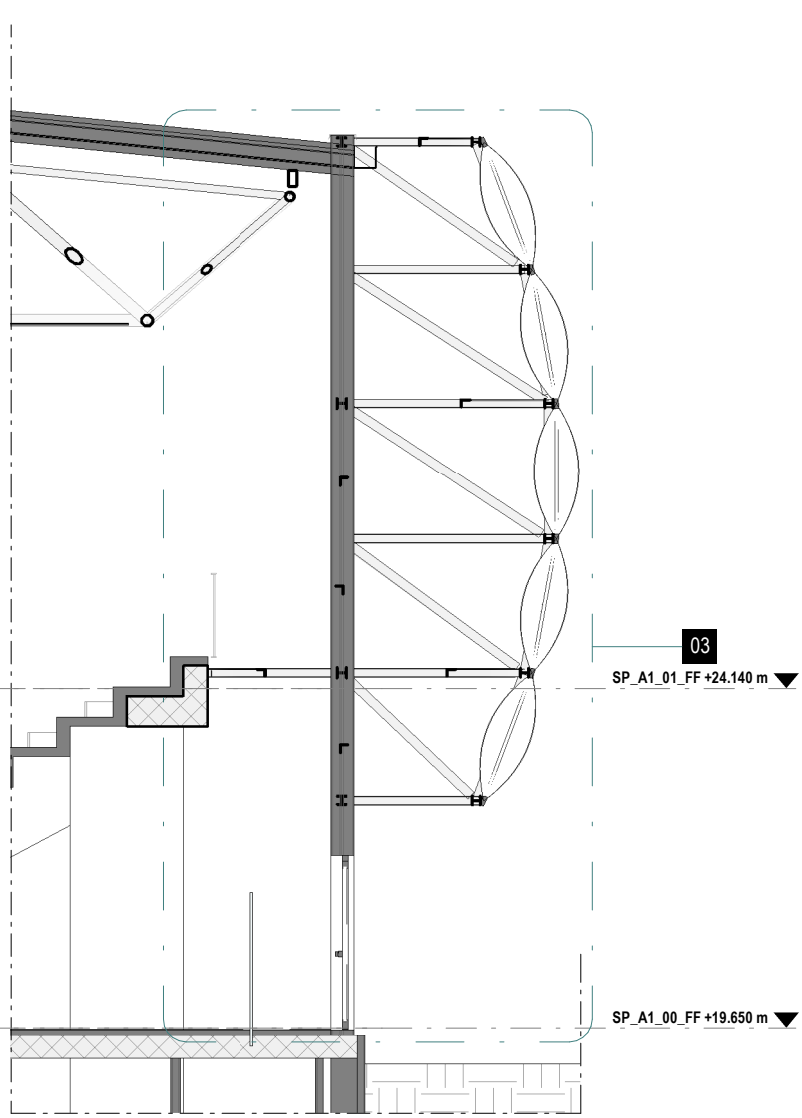
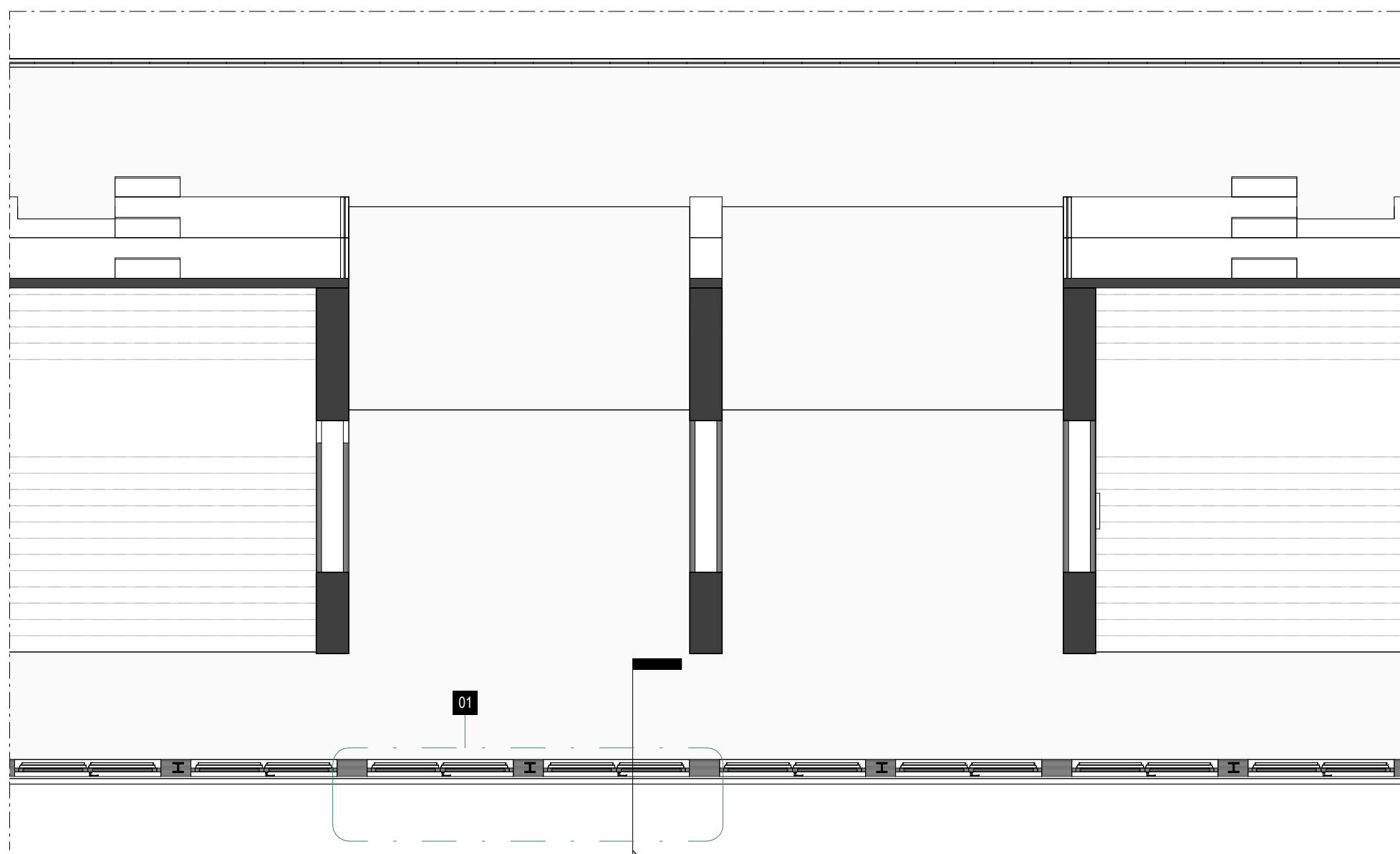


Stralcio prospetto tipo - Scala: 1 : 100



Sezione A-A' - Scala: 1 : 100



Stralcio di pianta - Scala: 1 : 100

LEGENDA

— Livello di riferimento
Quota altimetrica [m]
DENN / WENN ← Contrassegno tipo [Porte esterne]
WENN ← Contrassegno tipo [Finestre esterne]

WENN ← Contrassegno tipo [Finestre esterne]

DENN ← Contrassegno tipo [Porte esterne]

ETNN ← Contrassegno tipo [Tampunature esterne]

ERNN ← Contrassegno tipo [Rivestimento esterno]

OPNN ← Contrassegno tipo [Pannello opaco]

FCNN ← Contrassegno tipo [Facciate continue]

Pannello vetrato
Vetrato isolante di altissima qualità DGI

Segilatura di facciata
Isolamento in lana minerale 80g/m² con mastice antifuoco E100

Rivestimenti in ETFE
Pannelli Cushions in ETFE a doppio layer bianchi

Copertura a secco in alluminio
Copertura a secco con isolati a diversa densità e finitura in alluminio

Tampunatura a secco intonacata
Parete di tamponamento a secco con finitura in intonaco grigio

Strato di tenuta al vapore
Foglio impermeabile a base polimerica

Strato di tenuta all'acqua
Rivestimento impermeabile a base polimerica

Dimensione e peso dei moduli di facciata

LEGENDA MATERIALI

Pannelli di facciata
G.1 Vetrocamera 66.2Ac / 16(90% Argon) / 64.2Ac
G.2 Membrana a doppio layer in ETFE
G.3 Flashing isolato con finitura in lamiera di alluminio
G.4 Pannelli in lamiera d'alluminio strata

Elementi in alluminio

A.1 Profilo estruso in alluminio a taglio termico
A.2 Profilo estruso in alluminio
A.3 Lamiera in alluminio
A.4 Staffa in alluminio
A.4 Profilo base in alluminio per rivestimento in ETFE

Elementi in acciaio

S.1 Profilo in acciaio laminato a caldo
S.2 Piatto in acciaio zincato
S.3 Staffa in acciaio

Isolamento termico

L.1 Isolamento in lana minerale a bassa densità
L.2 Isolamento in lana minerale a media densità
L.3 Isolante termico a cellule chiuse
L.4 Isolamento in Polistirene espanso estruso
L.5 Sigilatura di facciata E100

Elementi edili vari

MV.1 Lattina in acciaio di calcio con matrice cementizia
MV.2 Lattina in cartongesso per interni
MV.3 Lattina in gesso forforizzato per esterni
MV.4 Intonaco civile per esterni

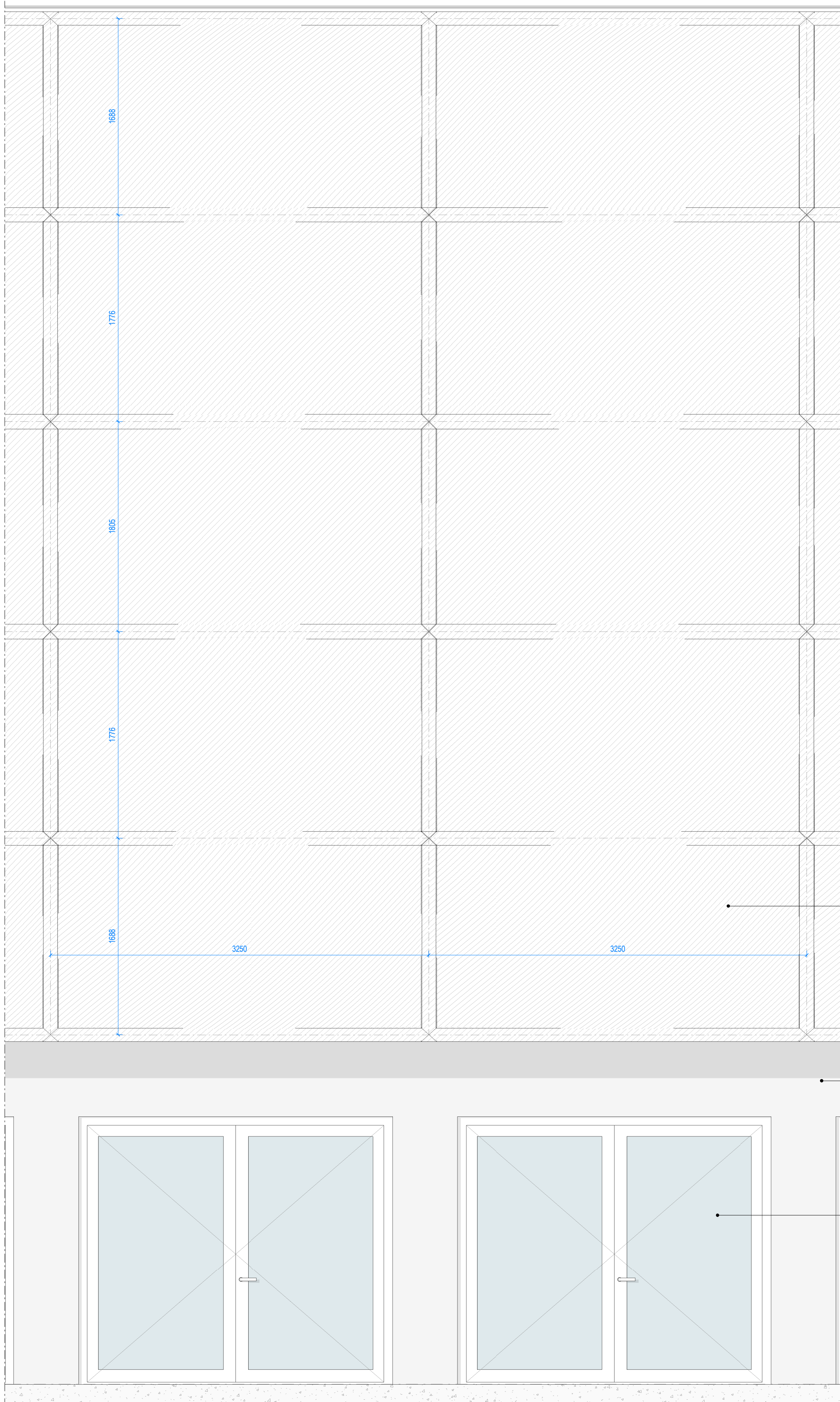
Elementi impiantistici vari

IM.1 Dorsale principale Ø100 impianto di ventilazione
IM.2 Dorsale secondaria Ø40 impianto di ventilazione
IM.3 Illuminazione di facciata con strisce LED IP65, 24V

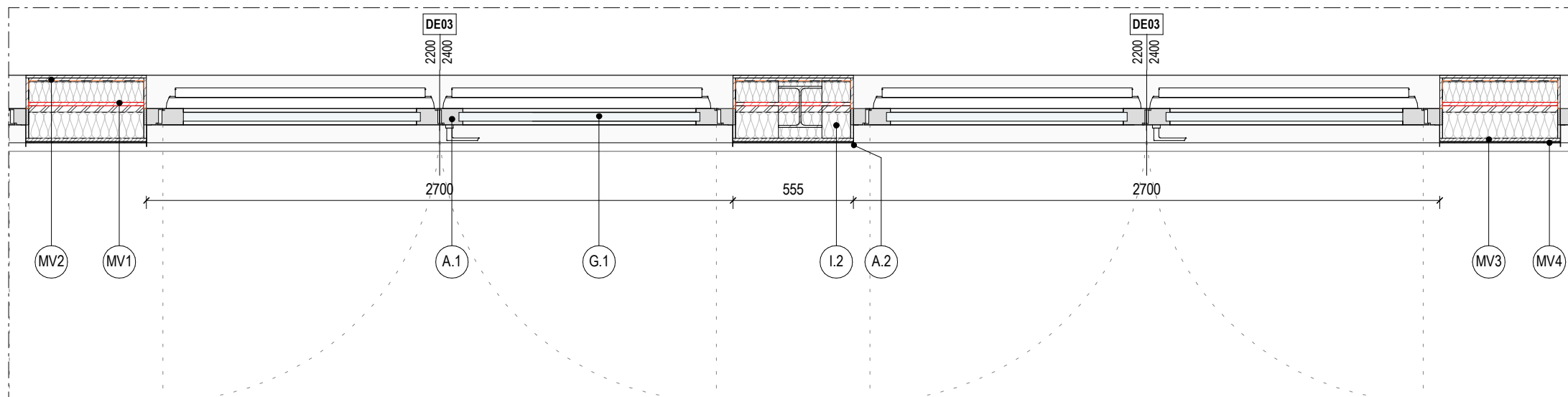
I disegni sono da leggere congiuntamente con quelli architettonici, strutturali, relazioni ed altre relazioni e specifiche allegate al progetto. Le dimensioni degli elementi strutturali ed architettonici interni sono da considerarsi indicativi: far riferimento agli elaborati degli altri ambiti per informazioni dettagliate.

Vista assonometrica stralcio di facciata - Scala:

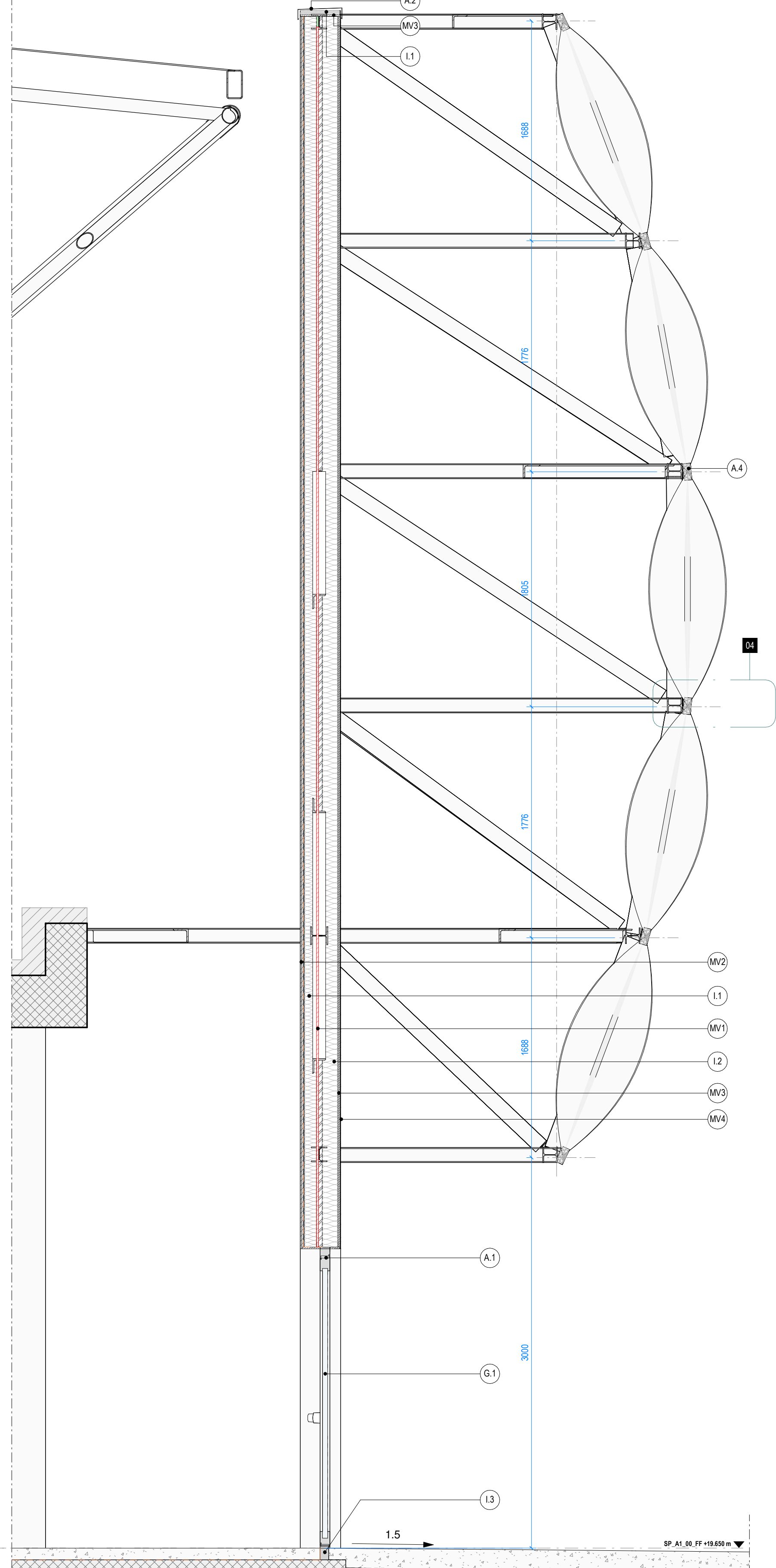
- 1 Rivestimento in membrana doppio layer ETFE Cushions
- 2 Carpenteria in acciaio zincato
- 3 Tampunatura a secco E100 con finitura d'intonaco
- 4 Porte vetrate esterne in alluminio a taglio termico



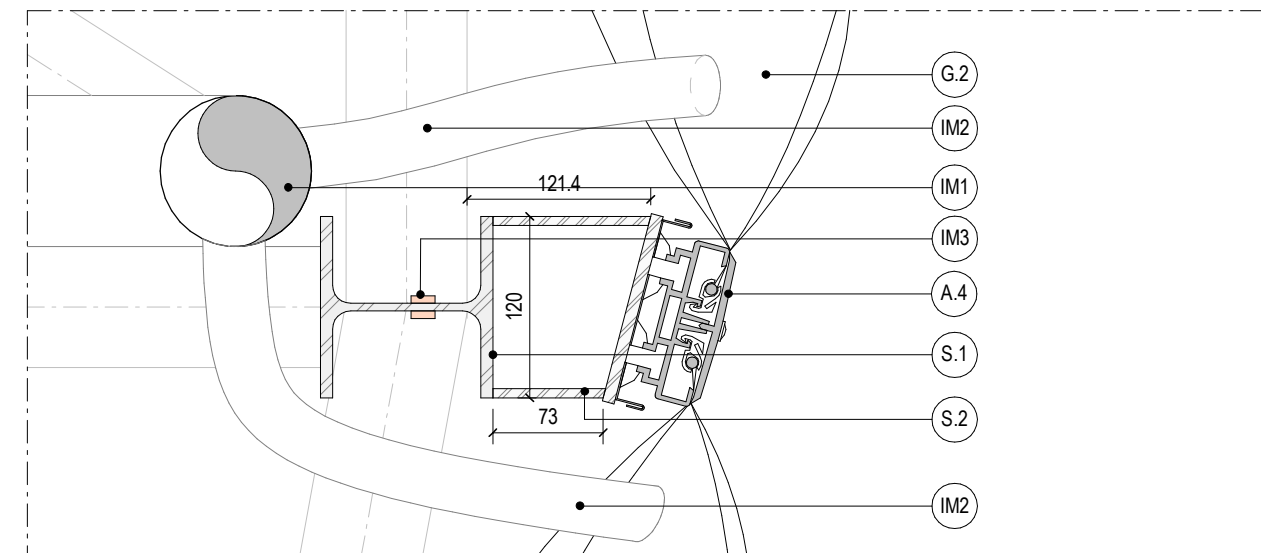
Dett.02_Stralcio di prospetto - Scala: 1 : 25



Dett.01_Stralcio di pianta - Scala: 1 : 25



Dett.03_Stralcio di sezione - Scala: 1 : 25



Dett.04_Nodo tipo rivestimento - Scala: 1 : 5

PROGETTAZIONE DI FATTIBILITÀ TECNICA ED ECONOMICA CONNESSA ALLA RIQUALIFICAZIONE E AL POTENZIAMENTO DEL PALASPORT DI VIA DELLE TAGLIATE MEDIANTE SOSTITUZIONE EDILIZIA

COMMITTENTE



Città di Lucca

Responsabile Unico del Procedimento: Ing. Antonella Giannini

STUDI DI PROGETTAZIONE

ATI PROJECT S.R.L.
Via G.B. Pirelli 1214
50124 - Pisa
Tel.: +39 05078460

HELIPOLIS 21 ARCHITECTS
Via Turrelli 35b
50017 Arezzo (AR)
Tel.: +39 058512007

SAMA SCARV ARCHITECTS
Via Gasparini 45
00118 ROMA
Tel.: +39 0602091221

3E INGENGERIA
Via G. Volpe 92
50121 PISA
Tel.: +39 05044428

DOTT. AGRON. FABRIZIO BUTTE
Viale S. Anna 19
28022 Verbania (VC)
Tel.: +39 0323602604

GLI ELABORATI DEFINITIVI ARCHITETTONICI SONO LEGGERE UNITAMENTE A QUELLI STRUTTURALI ED IMPIANTISTICI E IN TUTTE LE VERSIONI PRESENTI IN GLI ELABORATI DELLE VARE. OGNI UNO DOVrà ESSERE CONSERVATO TEMPERAMENTE A PROGETTO.

DATI DI PROGETTO

DATA 05.11.2025 N° PROGETTO 2706-04 NOME PROGETTO PPP FFE di Palazzo Lucca (L)

REVISIONI

REVISIONE 00 NOTAZIONE 17.07.2025 DATA 01 CORREZIONE PFE 08.11.2025

ELABORATO

Copyright © by ATI Project

STATO DI PROGETTO

Analisi di facciata

Rivestimento in ETFE

Codice Elaborato:

2706_F_00_SP_AR01_T_11_000-0_01_01

Scala: Varie

2706_F_00_SP_AR01_T_11_000-0_01_01