

#### LEGENDA

— Livello di riferimento  
— Quota altimetrica [m]  
— Contrassegno tipo [Porte esterne]  
— Contrassegno tipo [Finestre esterne]

— Contrassegno tipo [Finestre esterne]

— Contrassegno tipo [Porte esterne]

— Contrassegno tipo [Tamponature esterne]

— Contrassegno tipo [Rivestimento esterno]

— Contrassegno tipo [Pannello opaco]

— Contrassegno tipo [Facciate continue]

— Pannello vetrato  
— Isolamento in lana minerale a bassa densità  
— Sigillatura di facciata  
— Isolamento in lana minerale 80kg/mc con mastice antifuoco E160

— Rivestimenti in ETFE  
— Pannelli Cushions in ETFE a doppio layer bianchi

— Copertura a secco in alluminio  
— Copertura a secco con isolanti a diversa densità e finitura in alluminio

— Tamponatura a secco intonacata  
— Parete di tamponamento a secco con finitura in intonaco grigio

— Strato di tenuta al vapore  
— Foglio impermeabile a base polimerica

— Strato di tenuta all'acqua  
— Rotolondistro impermeabile a base polimerica

— Dimensione e passo dei moduli di facciata

#### LEGENDA MATERIALI

##### Pannelli di facciata

G.1 DGU (Vetrocamera 66.2Ac / 16(90% Argon) / 64.2Ac)  
G.2 Membrana a doppio layer in ETFE  
G.3 Flashing isolato con finitura in lamiera di alluminio  
G.4 Pannelli in lamiera d'alluminio stirata

##### Elementi in alluminio

A.1 Profilo estruso in alluminio a taglio termico  
A.2 Profilo estruso in alluminio  
A.3 Lamiera in alluminio  
A.4 Staffa in alluminio  
A.4 Profilo base in alluminio per rivestimento in ETFE

##### Elementi in acciaio

S.1 Profilo in acciaio laminato a caldo  
S.2 Piatto in acciaio zincato  
S.3 Staffa in acciaio

##### Isolamento termico

I.1 Isolamento in lana minerale a bassa densità  
I.2 Isolamento in lana minerale a media densità  
I.3 Isolante termico a cellule chiuse  
I.4 Isolamento in Polistirene espanso estruso  
I.5 Sigillatura di facciata E160

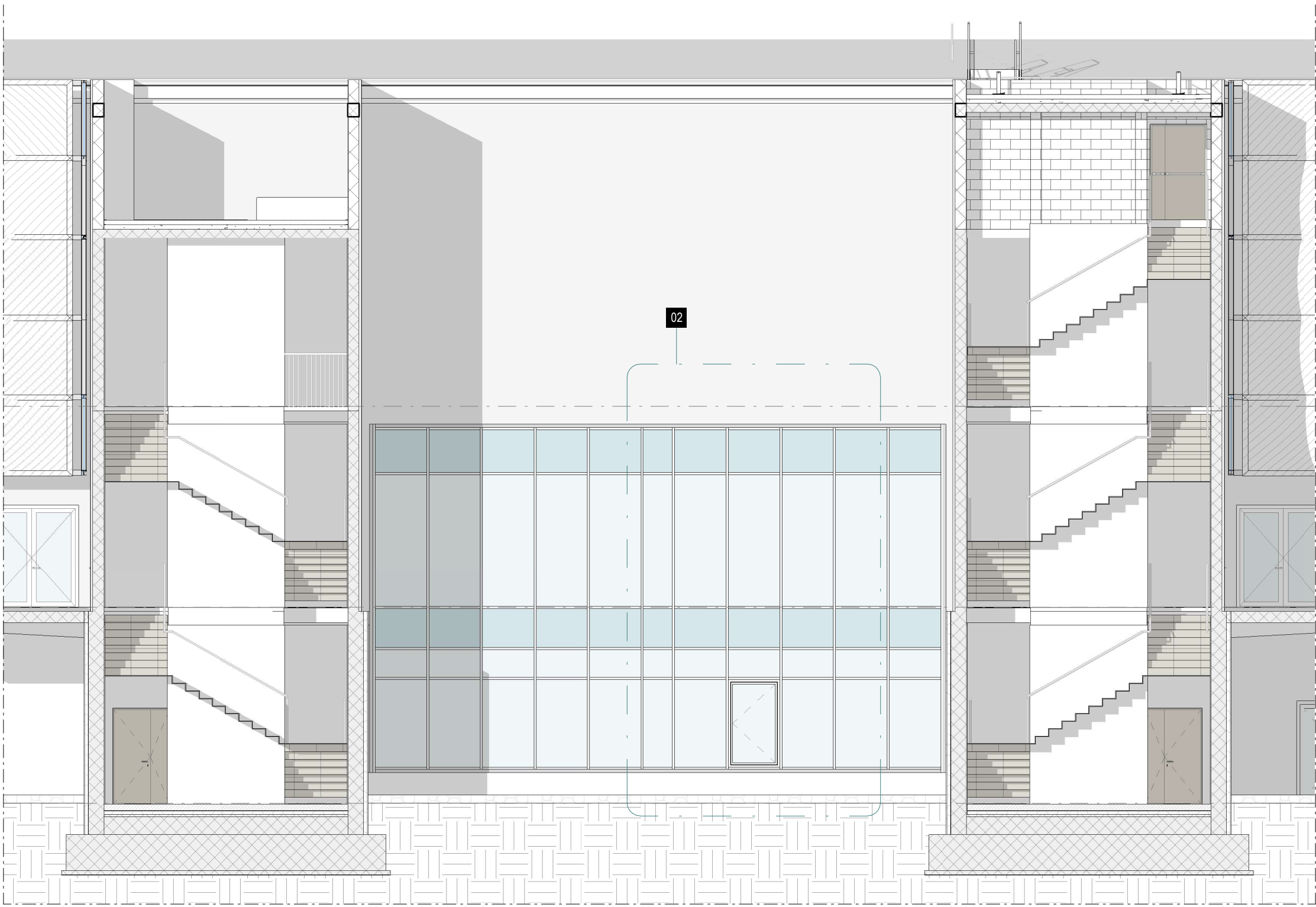
##### Elementi edili vari

MV.1 Lasta in silicato di calcio con matrice cementizia  
MV.2 Lasta in cartongesso per interni  
MV.3 Lasta in gesso fibrorinforzato per esterni  
MV.4 Intonaco civile per esterni

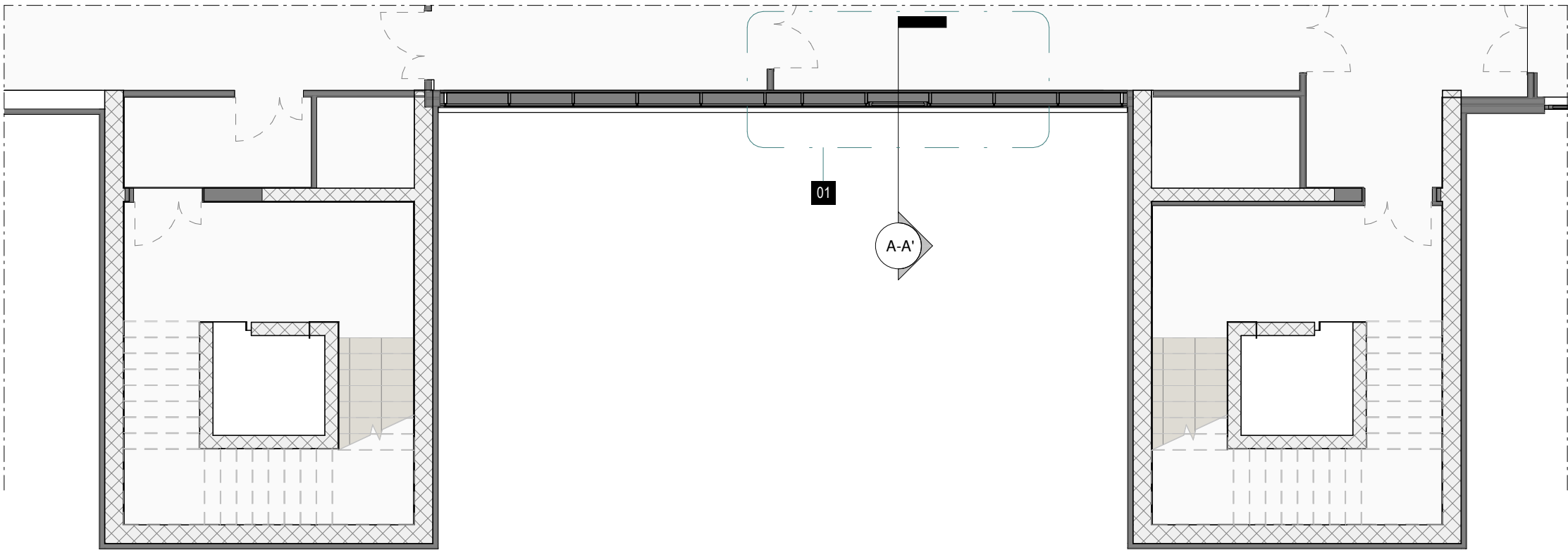
##### Elementi impiantistici vari

IM.1 Dorsale principale ø100 impianto di ventilazione  
IM.2 Diramazione secondaria ø40 impianto di ventilazione  
IM.3 Illuminazione di facciata con strisce LED IP65, 24V

I disegni sono da leggere congiuntamente con quelli architettonici, strutturali, relazioni ed altre relazioni e specifiche allegate al progetto. Le dimensioni degli elementi strutturali ed architettonici interni sono da considerarsi indicativi; far riferimento agli elaborati degli altri ambiti per informazioni dettagliate.

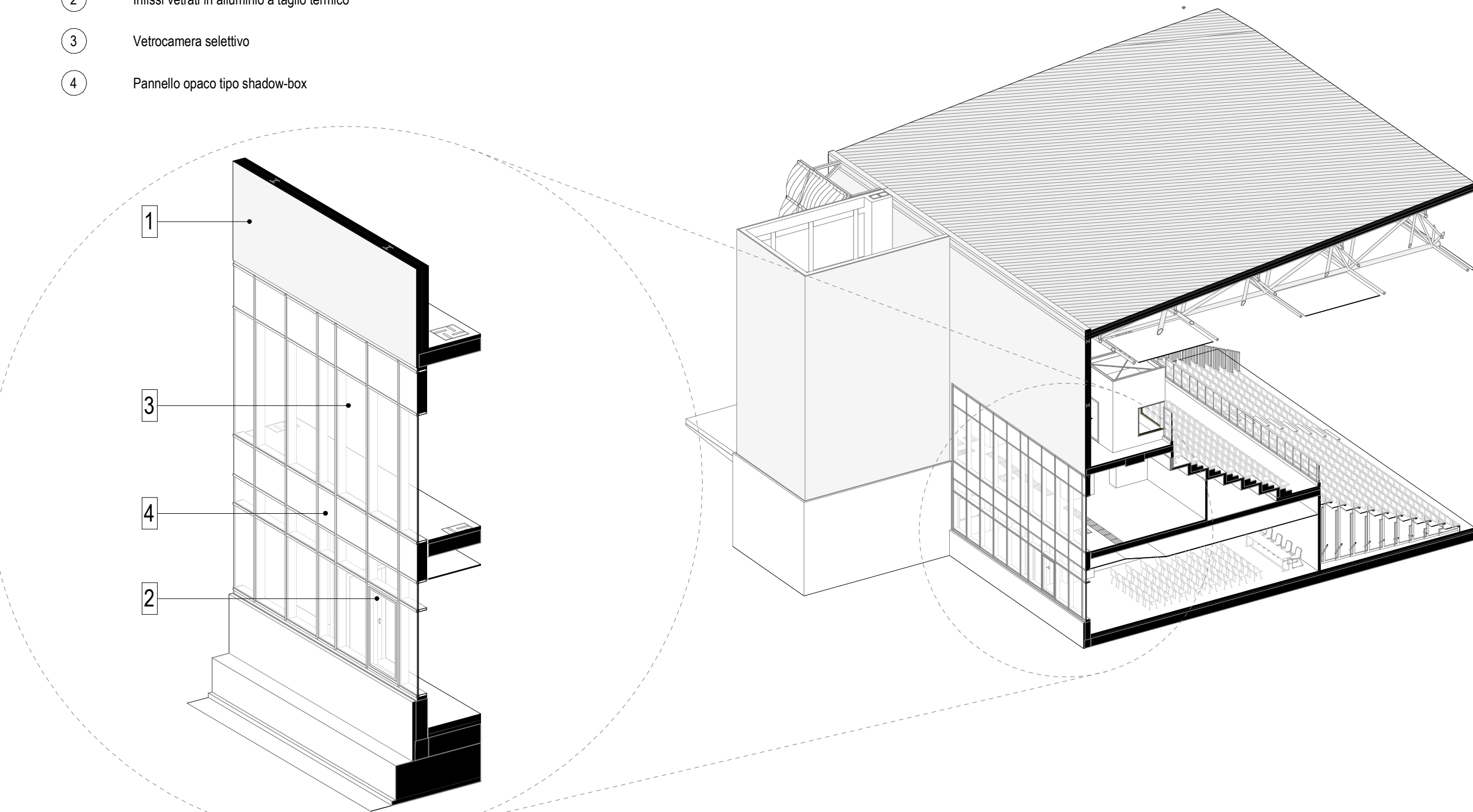


Stralcio prospetto tipo - Scala: 1 : 100

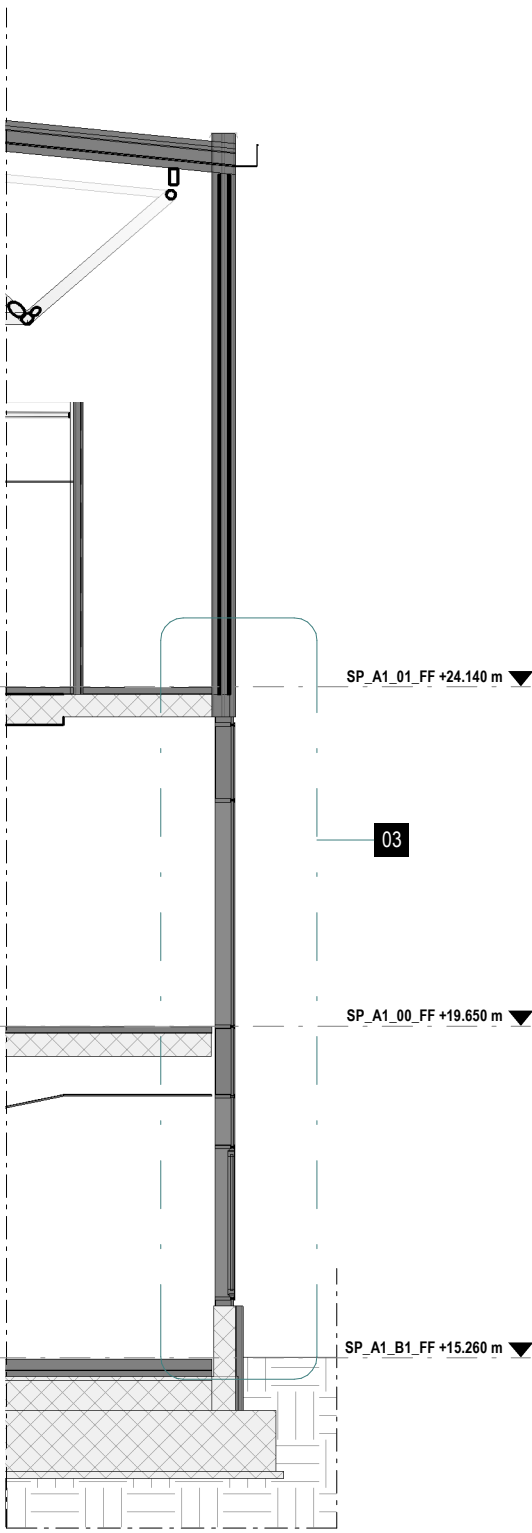


Stralcio di pianta - Scala: 1 : 100

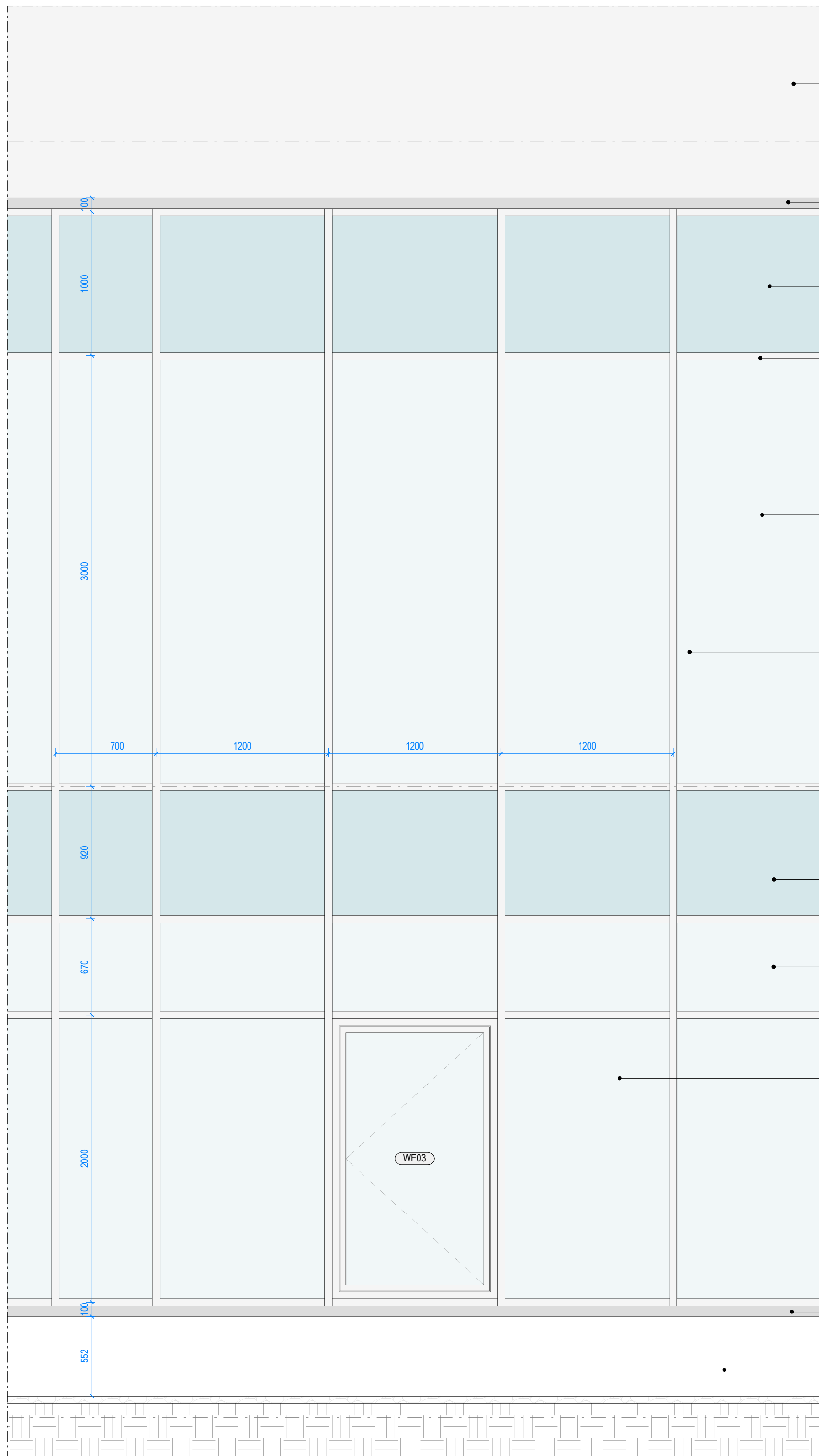
- 1 Tamponatura a secco E190 con finitura d'intonaco
- 2 Infissi vetrati in alluminio a taglio termico
- 3 Vetrocamera selettivo
- 4 Pannello opaco tipo shadow-box



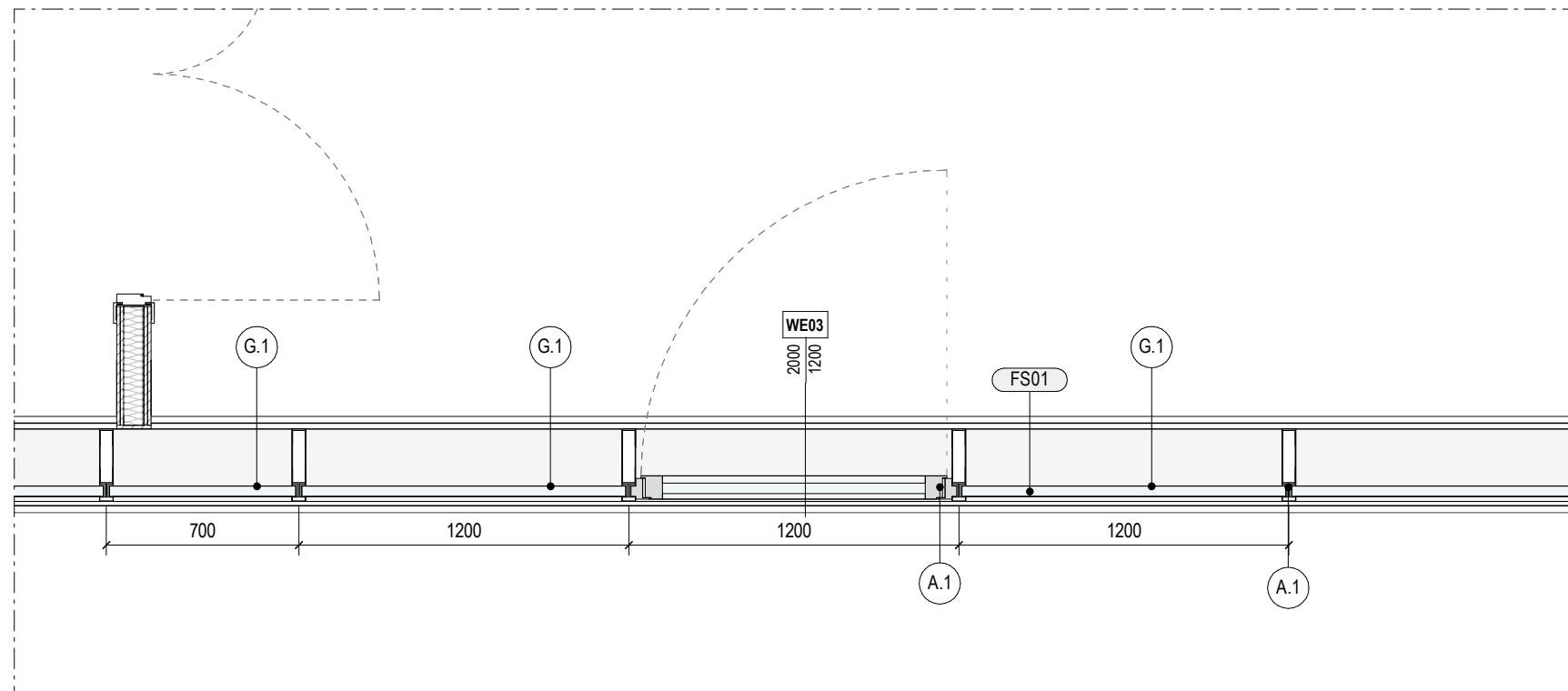
Vista assometrica stralcio di facciata - Scala:



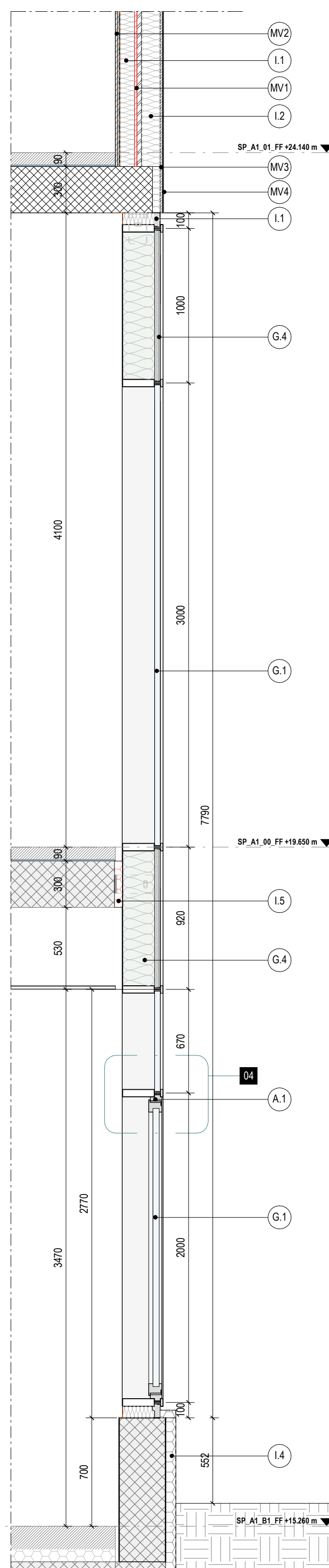
Sezione A-A' - Scala: 1 : 100



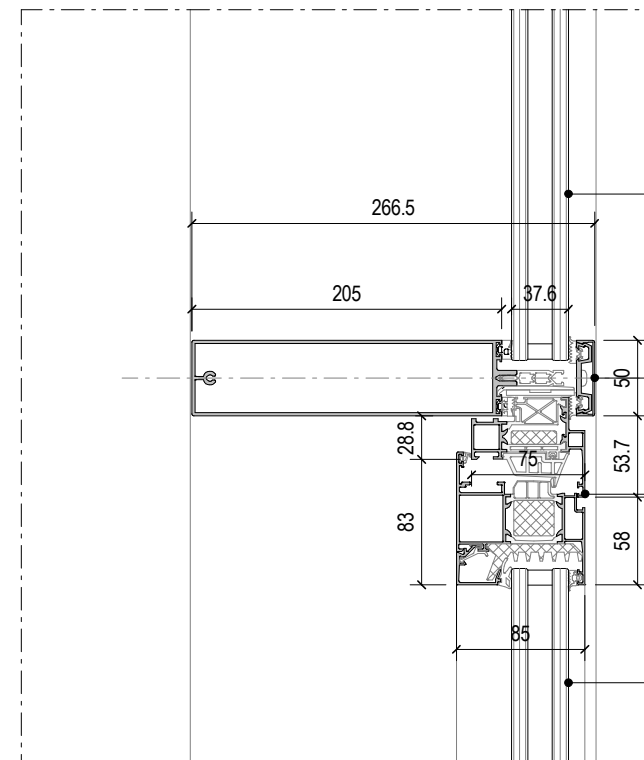
Dett.02\_Stralcio di prospetto - Scala: 1 : 25



Dett.01\_Stralcio di pianta - Scala: 1 : 25



Dett.03\_Stralcio di sezione - Scala: 1 : 25



Dett.04\_Nodo tipo rivestimento - Scala: 1 : 5

PROGETTAZIONE DI FATTIBILITÀ TECNICA ED ECONOMICA CONNESSA ALLA RIQUALIFICAZIONE E AL POTENZIAMENTO DEL PALASPORT DI VIA DELLE TAGLIATE MEDIANTE SOSTITUZIONE EDILIZIA

#### COMMITTENTE



COMUNE DI LUCCA  
Via S. Giuliana n. 32 (Palazzo  
Paronelli) - 55100 Lucca

CUP: J86E23000100004  
CIG: 819F986BDD

Responsabile Unico del Procedimento: Ing. Antonella Giannini

#### STUDI DI PROGETTAZIONE

ATI | Project  
CREATING A BETTER REALITY

ATI PROJECT S.R.L.  
Via G.B. Piccini 12/14  
55124 - Pisa  
Tel.: +39 050578460

HELIOPOLIS 21 ARCHITECTS  
Via Turati 35b  
55017 Arena Marittima (PISA)  
Tel.: +39 050612007

SAMA SCAVI ARCHEOLOGICI  
Via Gaetano 45  
00118 ROMA  
Tel.: +39 0692091221

3E INGEGNERIA  
Via G. Volpe 92  
55121 PISA  
Tel.: +39 05044428

DOTT. AGRON. FABRIZIO BUTTE  
Viale S. Anna 15  
20122 VERONA (VCO)  
Tel.: +39 0323502604

GLI ELABORATI DEFINITIVI ARCHITETTONICI SONO DA LEGGERSI UNITAMENTE A QUELLI STRUTTURALI ED IMPIANTISTICI. EVENTUALI DISCREPANZE PRESENTI TRA GLI ELABORATI DELLE VARIE DISCIPLINE DEVONO ESSERE COMUNICATE TEMPERATIVAMENTE AI PROGETTISTI.

#### DATI DI PROGETTO

DATA: 06.11.2023  
N° PROGETTO: 2706-24  
NOME PROGETTO: PPP FTE S.A. Palasport Lucca (LU)

#### REVISIONI

N° MOTIVAZIONE DATA  
00 Consegna FTE 10.09.2023  
01 Revisione FTE 06.11.2023

#### ELABORATO

Copyright © by ATI Project

#### STATO DI PROGETTO

##### Analisi di facciata

##### Rivestimento in lamiera stirata

Codice Elaborato:

2706\_F\_00\_SP\_AR01\_T\_11\_000-0\_02\_01

Scala:

Varie

2706 F 00 SP AR 01 T 11 000 0 02 01