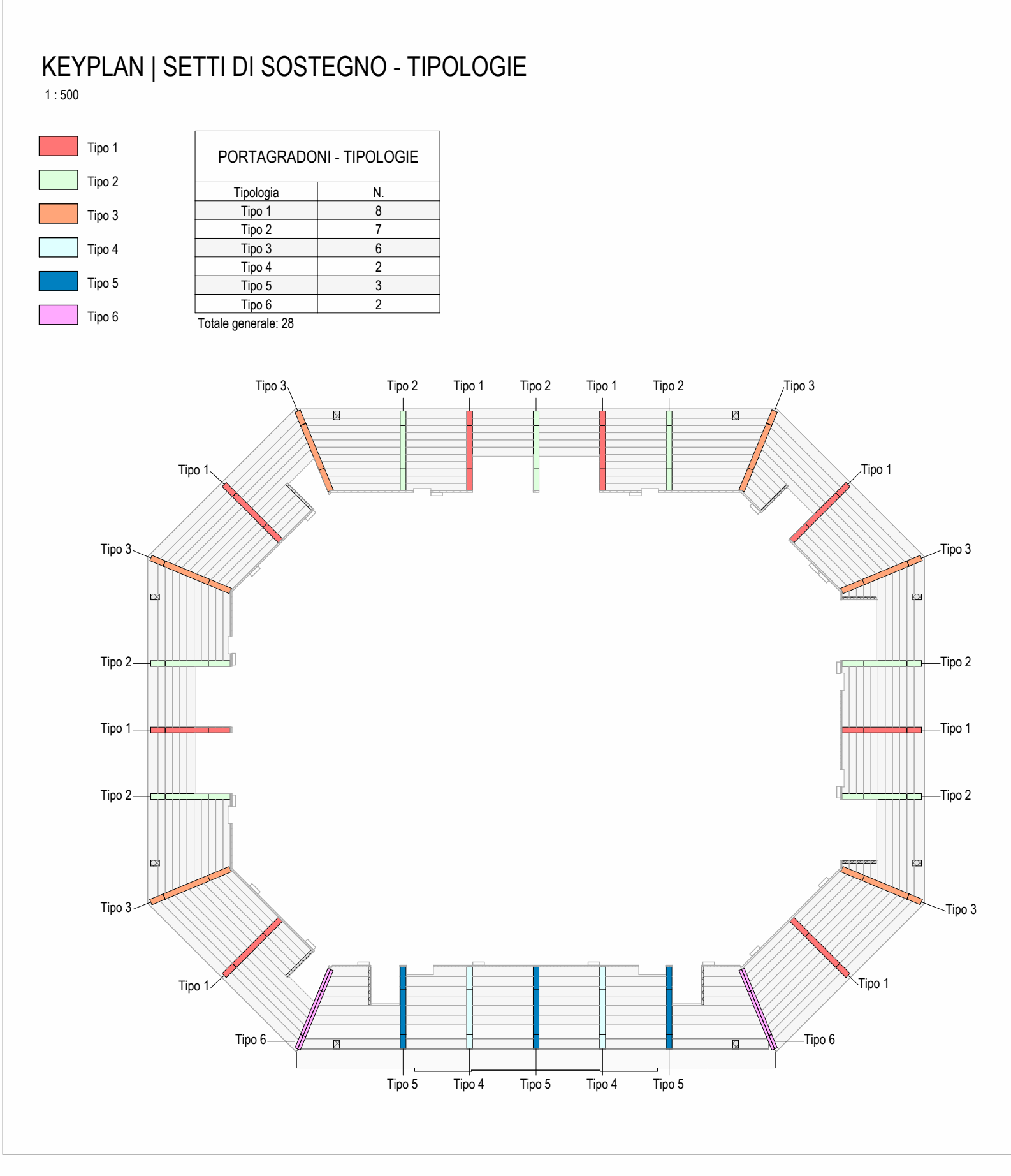
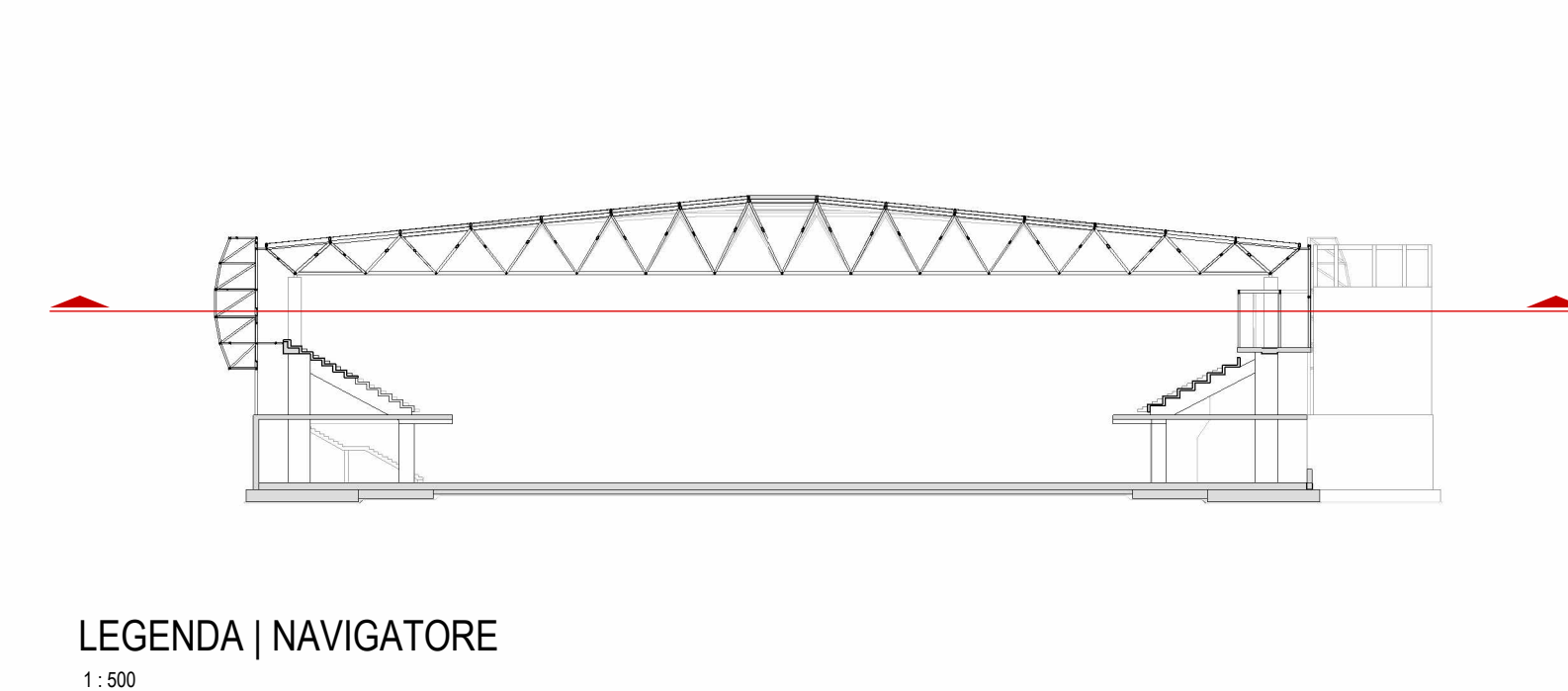


IMPALCATO PIANO SECONDO

IMPALCATO PIANO SECONDO | ZONA INGRESSO PRINCIPALE



LEGENDA

- Elementi in calcestruzzo armato
- Setti di sostegno in calcestruzzo armato
- Gradinata prefabbricata
- Area scale / corridoi / aperture
- Curto strutturale

LEGENDA | QUOTE

OGGETTO: COLORE: ESEMPLO: RIFERIMENTO:

Quota: Nero 70 (Elementi in calcestruzzo e carpenteria metallica)

Quota: Blu 70 (Scale in c.a. / Gradinate)

LEGENDA | CARPENTERIA METALLICA

- A1 | HEA 160 HEA
- A2 | HEA 160
- A3 | HEA 140
- A4 | HEA 120
- B1 | IPE 220 IPE
- C1 | RHS 150x10x6.3 RHS
- C2 | RHS 120x20x10
- D1 | L 100x10x10 L
- D2 | L 50x5x5
- E1 | CHS 273x20 CHS
- E2 | CHS 219 x20
- E3 | CHS 219 x16
- E4 | CHS 219 x12.5
- E5 | CHS 219 x10
- E6 | CHS 219 x8.8
- E7 | CHS 219 x6.3
- E8 | CHS 168.3x8
- E9 | CHS 168.3x6.3
- E10 | CHS 168.3x5
- E11 | CHS 138.1x5
- E12 | CHS 127x5
- E13 | CHS 114.3x5
- E14 | CHS 101.6x5

CARPENTERIA METALLICA | TRATTAMENTI

- Struttura di copertura:
Tutti i profili metallici principali (correnti inferiori, diagonali e correnti superiori) devono essere protetti con opportuno spessore di vernice intumescente.
Tutti i profili secondari devono essere trattati con una verniciatura a liquido di finitura.
- Strutture di facciata:
Le strutture metalliche devono essere zincate, protette secondo la prestazione di resistenza a fuoco richiesta con opportuno spessore di vernice intumescente e con ulteriore vernice a liquido di finitura.
- Tutte le altre strutture metalliche in ambienti interni devono essere protetti secondo la prestazione di resistenza a fuoco richiesta con opportuno spessore di vernice intumescente.

PROGETTAZIONE DI FATTIBILITÀ TECNICA ED ECONOMICA CONNESSA ALLA RIQUALIFICAZIONE E AL POTENZIAMENTO DEL PALASPORT DI VIA DELLE TAGLIATE MEDIANTE SOSTITUZIONE EDILIZIA

COMITENTE

Città di Lucca

Responsabile Unico del Procedimento: Ing. Antonella Gianini

STUDIO DI PROGETTAZIONE

ATI | Project

CREATING A BETTER REALITY

HELIOPOLE 21 ARCHITECTS

Via Turati, 325
00177 Roma (RM) (PISA)
Tel. +39 06812007

SAMA

SAMA SCARL ARCHITECTS
Via Cassanese, 10
01118 ROMA
Tel. +39 065291221

SE INGEGNERIA

Via G. Vigna 12
00131 ROMA
Tel. +39 06544428

DOTT. AGOSTO FABRIZIO BUTTA

Via S. Anna 10
20122 Milano (VICO)
Tel. +39 02332004

ELABORATO

STATO DI PROGETTO

Impalcato piano secondo

Arena principale

Colore Elaborato:

2706_F_A1_SP_ST14_T_02_P02-0_01_01

Scala: 1:100

2706_F_A1_SP_ST14_T_02_P02-0_01_01