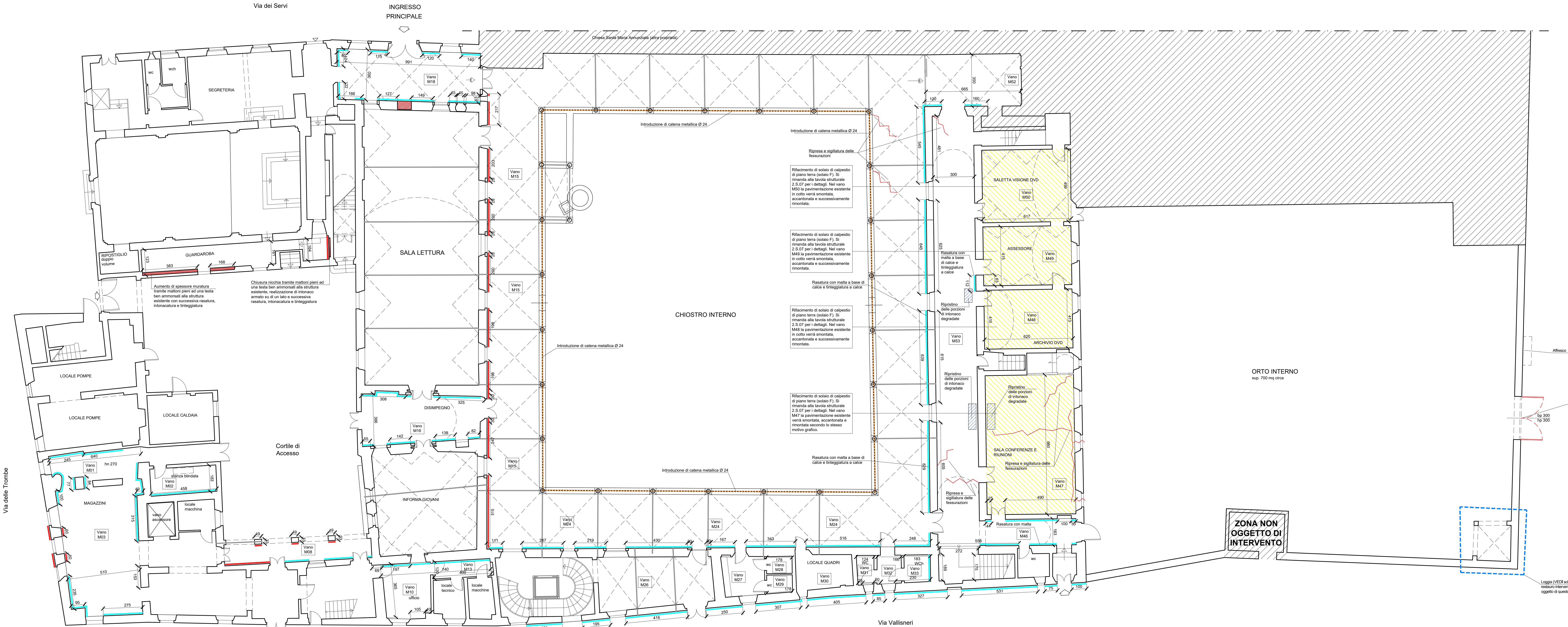


PIANTA PIANO TERRA

scala 1:100



LEGENDA

- Rasatura con malta a base di calce e tinteggiatura a calce
- Intonaco armato con rete in fibra di basalto e acciaio inox, rasatura e tinteggiatura a base di calce
- Catene metalliche Ø24 di progetto
- Vano
XYY
Numerazione vani
- Catene metalliche esistenti o introdotte nel progetto di miglioramento sismico già approvato
- Rimozione del solaio esistente e realizzazione di nuovo solaio in orditura lignea, pannelle in cotto e soletta in calcestruzzo armato
- Smontaggio di controsoffitto esistente e realizzazione di nuovo controsoffitto in lastre di cartongesso liscio con caratteristiche antincendio REI 60
- Piaccaggio su elementi verticali esistenti in CFRP con successiva intonacatura e tinteggiatura
- Ripresa e sigillatura delle fessurazioni mediante apertura delle stesse, rimozione dell'intonaco circostante e iniezione di malta impermeabile a base di calce e/o stuccatura delle lesioni con intonaco a base di calce, con fornitura e posa di rete in fibra di basalto, inclusa rasatura e ripresa locale delle tinteggiature
- Ripristino delle porzioni di intonaco degradate con eventuale rimozione di intonaco esistente, successivo nuovo intonaco e rasatura con malta a base di calce
- N.B.1 - INTONACO E TINTEGGIATURE A BASE DI CALCE
- N.B.2 - TUTTI I NUOVI ELEMENTI METALLICI A VISTA DEVONO ESSERE VERNICIATI CON 2 MANI DI SMALTO COLOR "CANNA DI FUCILE" PREVIA MANO DI AGGRAPPANTE

NOTE GENERALI:

- LE DEMOLIZIONI DEVONO ESSERE ESEGUITE PER TRATTI, PREVIA PUNTELLATURA DELLE STRUTTURE D'AMBITO OVE NECESSARIO; LE CASSERATURE E LE PUNTELLATURE DOVRANNO ESSERE SMONTATE SOLO DOPO IL TERMINE DELLE OPERAZIONI DI SOSTITUZIONE O CONSOLIDAMENTO;
- QUOTE E DIMENSIONI DEVONO ESSERE VERIFICATE IN CANTIERE, PRIMA E DURANTE L'ESECUZIONE DEI LAVORI; A CURA DELL'IMPRESA APPALTATRICE, AVENDO CURA DI RELAZIONARE LE QUOTE STRUTTURALI A QUELLE DEL PROGETTO ARCHITETTONICO/COMPIANTISTICO;
- PRIMA DI PROCEDERE ALL'OPERA DEI NUOVI ELEMENTI, SARÀ CURA E ONERE DELL'IMPRESA MISURARE IN OPERA LE EFFETTIVE DIMENSIONI NECESSARIE, VERIFICANDOLE CON QUELLE INDICATE NEGLI ELABORATI GRAFICI;
- E' ONERE DELL'APPALTATORE VERIFICARE IN OPERA LE DIMENSIONI DEGLI ELEMENTI DA CONSOLIDARE E/O SOSTITUIRE. PRIMA DI PROCEDERE A METTERE IN PRODUZIONE I NUOVI ELEMENTI, IN QUANTO QUESTE SONO VERIFICABILI CON ESATTEZZA SOLO UNA VOLTA PRESENTI I PONTIEGGI E I TRABATTELLI ED ESEGUITE LE NECESSARIE DEMOLIZIONI DI ZONE NON SPECIFICABILI;
- E' ALTRESI' ONERE DELL'APPALTATORE ESEGUIRE PREVENTIVAMENTE TUTTI I SONDAGGI, SCASSI, VERIFICHE CHE LA D.L. RITERRÀ NECESSARI, CONSISTENTI IN PICCOLA DEMOLIZIONE DELLE MURATURE, E/O RIMOZIONI DI INTONACO E/O SAGGI STRATIGRAFICI;
- SULLE COPERTURE E' PREVISTA LA POSA IN OPERA DI ELEMENTI ANTICADUTA DA FISSARE ALLE TRAVI IN LEGNO;
- E' ONERE DELL'IMPRESA FORNIRE I CALCOLI ESECUTIVI DI PONTIEGGI, PIANI DI LAVORO E SOTTOPIANI A FIRMA DI TECNICO ABILITATO;
- E' ONERE DELL'IMPRESA FORNIRE LA DOCUMENTAZIONE COMPLETA DEI SISTEMI ANTICADUTA, COMPRESA LA RELAZIONE DI CALCOLO E GLI ELABORATI COSTRUTTIVI DI FISSAGGIO A FIRMA DI TECNICO ABILITATO

-TUTTI I PRODOTTI DEVONO ESSERE CERTIFICATI SECONDO LE VIGENTI NORMATIVE SULLE COSTRUZIONI;
-Appaltatore, a fine lavori dovrà consegnare tutti gli AS BUILT (strutture, impianti, ecc...) e tutte le certificazioni necessarie e comunque richieste dalla Stazione Appaltante.

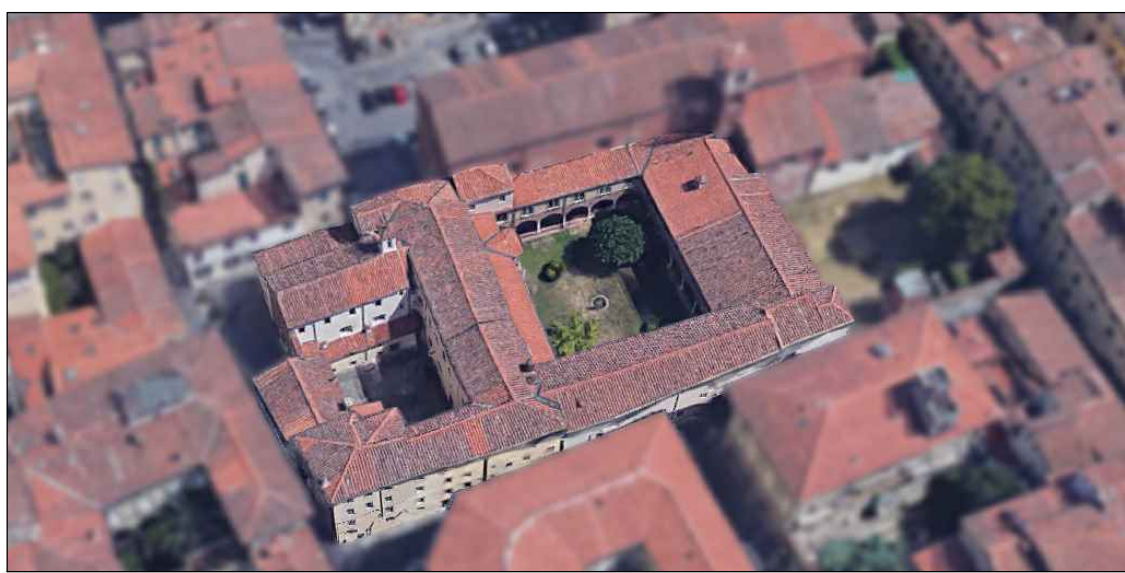
Elementi Metallici
-OVE SONO PREVISTI ELEMENTI METALLICI SOTTO INTONACO, DEVE ESSERE POSTA IN OPERA IDONEA RETE PORTA INTONACO;
-TUTTI I NUOVI ELEMENTI METALLICI (PROFILATI POSTI A TUTTI I PIANI) DEVONO ESSERE TRATTATI CON VERNICE IGNIFUGA R30, VERNICIATI CON SMALTO COLORATO COMPATIBILE A SCELTA DELLA D.L. PREVIA MANO DI AGGRAPPANTE; LE SOLE CATENE DI COPERTURA (COLLOCATE IN VANI POSTI SOPRA IL CONTROSOFFITTO O SOTTOTETTO) E QUINDI NON VISIBILI) DEVONO ESSERE REVISTE CON "CORPELLE" DI PROTEZIONE ANTINCENDIO;
-TUTTE LE CATENE DI PIANO INCLUSE CAPICHIAVE (NON COMPRESSE NEL PUNTO PRECEDENTE) DEVONO ESSERE VERNICIATE CON SMALTO COLORATO COMPATIBILE A SCELTA DELLA D.L. PREVIA MANO DI AGGRAPPANTE E PROTETTIVO ANTIRIFLESSO.

Elementi in legno
-TUTTI I NUOVI ELEMENTI LIGNEI DOVRANNO ESSERE PREVENTIVAMENTE IMPEGNATI CON ANTITARLO E ANTIMUFFA ED ARRIVARE IN OPERA GIÀ STAGIONATI;
-GLI ELEMENTI LIGNEI ESISTENTI NEI VANI OGGETTO DI INTERVENTO DOVRANNO ESSERE PREVENTIVAMENTE PULITI ED IMPEGNATI CON ANTITARLO E ANTIMUFFA E SARANNO DA TRATTARE CON APPOSITI VERNICI IGNIFUGHE R30 COMPATIBILI CON EDIFICI MONUMENTALI;

N.B. 01 - LE CATENE METALLICHE RIPORTATE A QUESTO LIVELLO NON SONO MA VISIBILI DAGLI AMBIENTI IN QUANTO SI TROVANO NEGLI AMBIENTI DI SOTTOTETTO O SOPRA IL CONTROSOFFITTO
N.B. 02 - I NUOVI CONTROSOFFITTI DEVONO ESSERE INSTALLATI ALLA MEDESIMA QUOTA DI INTRAOSSO DI QUELLI ESISTENTI



PROGRAMMA REGIONALE FESR 2021-2027 PRIORITÀ 2 - OBS 2.4.1 PREVENZIONE SISMICA NEGLI EDIFICI PUBBLICI -
PROGRAMMAZIONE INTERVENTI DI PREVENZIONE SISMICA PATRIMONIO EDILIZIO PUBBLICO STRATEGICO O RILEVANTE
"MIGLIORAMENTO SISMICO DEL CENTRO CULTURALE AGORÀ, PIAZZA DEI SERVI, LUCCA - INTERVENTO 2: PT 17A/2025 -
COMPLETAMENTO LAVORI DI MIGLIORAMENTO SISMICO - CUP: J46F240003002"



PROGETTO ARCHITETTONICO ESECUTIVO

Progettisti:
B.F. Progetti Società di Ingegneria s.r.l.
INGEGNERIA, ARCHITETTURA E GEOLOGIA
di Ing. Pierluigi Betti, Ing. Andrea Fedi, Ing. Luciano Lambrosi, Ing. Giacomo Martinelli, Arch. Chiara Nostrato,
Viale Adua 320, 51100 PISTOIA Tel e fax 057324323
C.F. e P.IVA 01976404575 e-mail: info@bprogetti.eu
pec: bprogetti@pec.it
www.bprogetti.eu

Responsabile Unico del Progetto:
Ing. Stefano Angelini (Comune di Lucca)

I Progettisti:
Ing. Giacomo Martinelli Arch. Chiara Nostrato

Il Direttore Tecnico:
Ing. Pierluigi Betti

Collaboratori:
Ing. Filippo Donati
Dott. Lorenzo Sargi
Arch. Patrizio Biagini

(Firma e firma)

Commessa:	01-24	OGGETTO:	- INTERVENTO 2 - OPERE ARCHITETTONICHE
Elaborato:	2.A.11		Stato di Progetto
Data emissione: Ottobre 2025			PIANTA PIANO TERRA
Rev:		Data:	SCALA: 1:100
Descrizione:			

Il presente elaborato, ai sensi di legge, non può essere riprodotto o divulgato senza l'espressa autorizzazione dello Studio