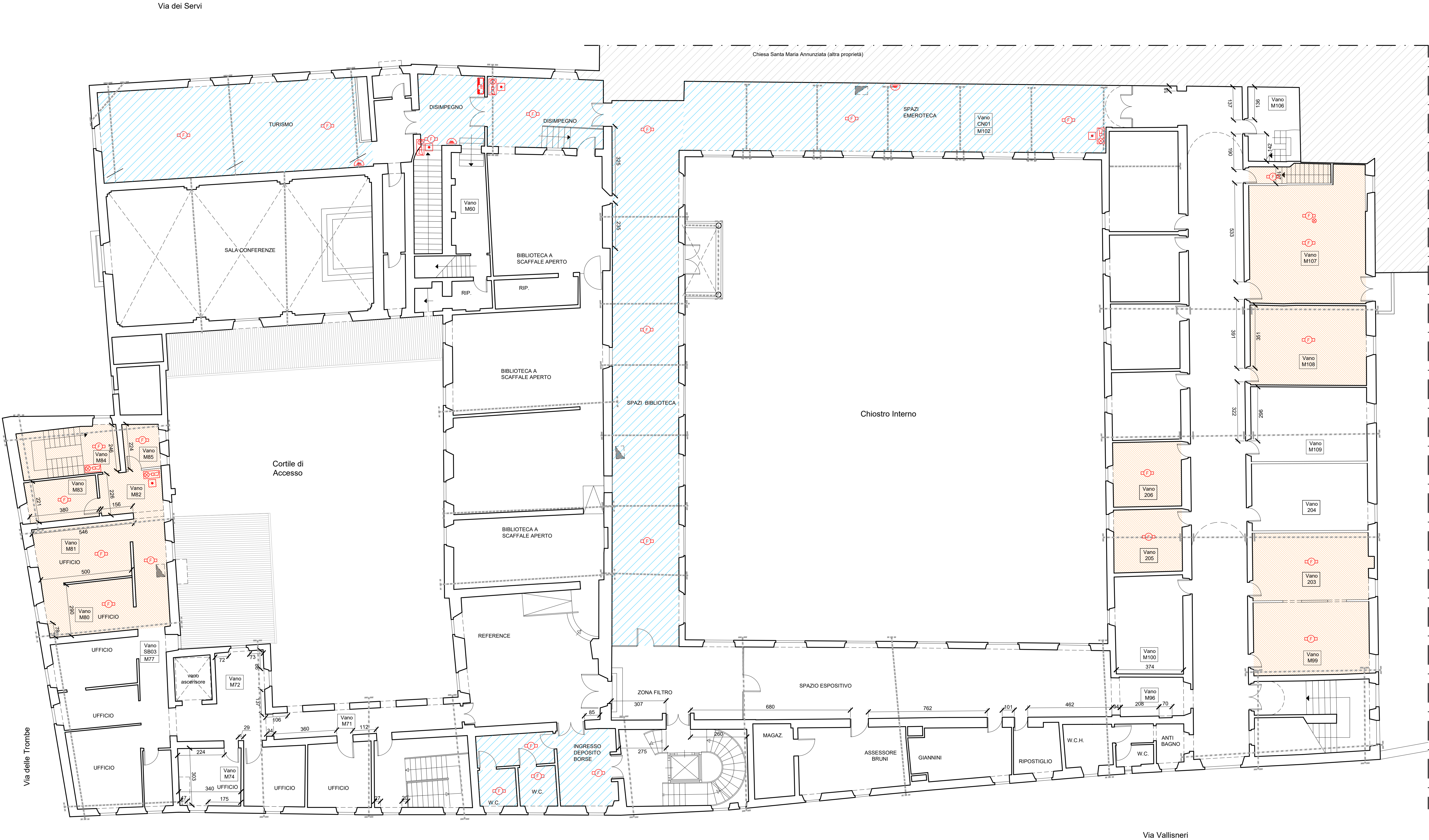


PIANTA PIANO PRIMO

scala 1:100



LEGENDA

- NUOVI CONTROSOFFITTI LOTTO 1 - Interventi di fornitura e posa in opera dei controsoffitti con caratteristiche antincendio con i rispettivi punti di inserimento degli apparecchi di rivelazione incendio. Doppia lastra in gesso rivestito GYPROC FIRELINE con proprietà antincendio REI 60 o con similari caratteristiche di spessore 15mm fissate alla struttura metallica che a sua volta è ammassata al solaio esistente tramite ganci di sospensione posti lungo la direzione del profilo primario. Corrispondono alle lavorazioni che andranno nella variante del lotto 1, fase che è attualmente in atto.
- NUOVI CONTROSOFFITTI LOTTO 2 - Interventi di fornitura e posa in opera dei controsoffitti con caratteristiche antincendio con i rispettivi punti di inserimento degli apparecchi di rivelazione di fumo. Doppia lastra in gesso rivestito GYPROC FIRELINE con proprietà antincendio REI 60 o con similari caratteristiche di spessore 15mm fissate alla struttura metallica che a sua volta è ammassata al solaio esistente tramite ganci di sospensione posti lungo la direzione del profilo primario. Corrispondono agli interventi che andranno in gara.

LEGENDA SIMBOLI GRAFICI

- Centrale di controllo e segnalazione allarme incendio
- Centrale sistema rivelazione fumo ad aspirazione
- Apparecchio ottico/acustico da interno/esterno segnalazione allarme incendio
- Punti manuali segnalazione allarme incendio (pulsanti) installazione 15 h ≥ 1,6 m. da terra
- Rivelatore puntiforme di fumo installato a soffitto - senza fili
- Ripetitore allarme ottico
- Dispositivo ottico-lineare TX-RX
- Ripetitore segnale
- Colonna montante canalizzazione PVC a parete

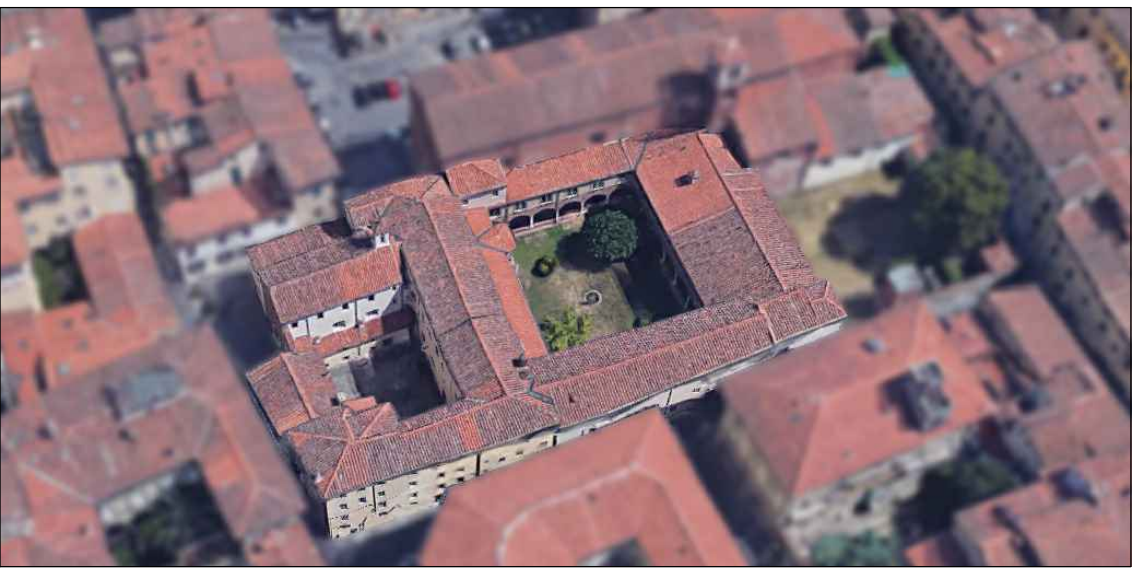
NB. TALI APPARECCHIATURE NON FANNO PARTE DEL PRESENTE APPALTO. SARANNO OGGETTO DI APPALTO SUCCESSIVO

NOTE GENERALI:


- LE DEMOLIZIONI DEVONO ESSERE ESEGUITE PER TRATTI, PREVIA PUNTELLATURA DELLE STRUTTURE D'AMBITO OVE NECESSARIO; LE CASSERATURE E LE PUNTELLATURE DOVRANNO ESSERE SMONTATE SOLO DOPO IL TERMINE DELLE OPERAZIONI DI SOSTITUZIONE O CONSOLIDAMENTO.
- QUOTE E DIMENSIONI DEVONO ESSERE VERIFICATE IN CANTIERE, PRIMA E DURANTE L'ESECUZIONE DEI LAVORI, A CURA DELL'IMPRESA APPALTRICE, AVENDO CURA DI RELAZIONARE LE QUOTE STRUTTURALI A QUELLE DEL PROGETTO ARCHITETTONICO/IMPIANTISTICO.
- PRIMA DI PROCEDERE ALL'ORDINE DEI NUOVI ELEMENTI, SARÀ CURA E ONERE DELL'IMPRESA MISURARE IN OPERA LE EFFETTIVE DIMENSIONI NECESSARIE, VERIFICANDOLE CON QUELLE INDICATE NEGLI ELABORATI GRAFICI.
- E' ONERE DELL'APPALTATORE VERIFICARE IN OPERA LE DIMENSIONI DEGLI ELEMENTI DA CONSOLIDARE E/O SOSTITUIRE. PRIMA DI PROCEDERE A METTERE IN PRODUZIONE I NUOVI ELEMENTI, IN QUANTO QUESTE SONO VERIFICABILI CON ESATTEZZA SOLO UNA VOLTA PRESENTI I PONTEGGI E I TRABATTELLI ED ESEGUITE LE NECESSARIE DEMOLIZIONI DI ZONE NON SPECIFICABILI.
- E' ALTRESI' ONERE DELL'APPALTATORE ESEGUIRE PREVENTIVAMENTE TUTTI I SONDAGGI, SCASSI, VERIFICHE CHE LA D.L. RITERRÀ NECESSARI, CONSISTENTI IN PICCOLE DEMOLIZIONI DELLE MURATURE, E/O RIMOZIONI DI INTONACO E/O SAGGI STRATIGRAFICI.
- SULLE COPERTURE E' PREVISTA LA POSA IN OPERA DI ELEMENTI ANTICADUTA DA FISSARE ALLE TRAVI IN LEGNO.
- E' ONERE DELL'IMPRESA FORNIRE I CALCOLI ESECUTIVI DI PONTEGGI, PIANI DI LAVORO E SOTTOPIANI A FIRMA DI TECNICO ABILITATO.
- SULLE COPERTURE E' PREVISTA LA POSA IN OPERA DI ELEMENTI ANTICADUTA DA FISSARE ALLE TRAVI IN LEGNO.
- E' ONERE DELL'IMPRESA FORNIRE LA DOCUMENTAZIONE COMPLETA DEI SISTEMI ANTICADUTA, COMPRESA LA RELAZIONE DI CALCOLO E GLI ELABORATI COSTRUTTIVI DI FISSAGGIO A FIRMA DI TECNICO ABILITATO.
- TUTTI I PRODOTTI DEVONO ESSERE CERTIFICATI SECONDO LE VIGENTI NORMATIVE SULLE COSTRUZIONI.
- L'appaltatore, a fine lavori dovrà consegnare tutti gli AS BUILT (strutture, impianti, ecc...) e tutte le certificazioni necessarie e comunque richieste dalla Stazione Appaltante.
- Elementi Metallici**
- OVE SONO PREVISTI ELEMENTI METALLICI SOTTO INTONACO, DEVE ESSERE POSTA IN OPERA IDONEA RETE PORTA INTONACO.
- TUTTI I NUOVI ELEMENTI METALLICI (PROFILATI POSTI A TUTTI I PIANI) DEVONO ESSERE TRATTATI CON VERNICE IGNIFUGA R30, VERNICIATI CON SMALTO COLORATO COMPATIBILE A SCELTA DELLA D.L. PREVIA MANO DI AGGRAPPANTE; LE SOLE CATENE DI COPERTURA COLLOCATE IN VANI POSTI SOPRA IL CONTROSOFFITTO O SOTTOTETTO E QUINDI NON VISIBILI) DEVONO ESSERE RIVESTITE CON "COPELLE" DI PROTEZIONE ANTINCENDIO.
- TUTTE LE CATENE DI PIANO INCLUSI CAPCHIAVE (NON COMPRESI NEL PUNTO PRECEDENTE) DEVONO ESSERE VERNICIATI CON SMALTO COLORATO COMPATIBILE A SCELTA DELLA D.L. PREVIA MANO DI AGGRAPPANTE E PROTETTIVO ANTIRUGGINE.
- Elementi in legno**
- TUTTI I NUOVI ELEMENTI LIGNEI DOVRANNO ESSERE PREVENTIVAMENTE IMPREGNATI CON ANTITARLO E ANTIMUFFA ED ARRIVARE IN OPERA GIÀ STAGIONATI.
- GLI ELEMENTI LIGNEI ESISTENTI NEI VANI OGGETTO DI INTERVENTO DOVRANNO ESSERE PREVENTIVAMENTE PULITI ED IMPREGNATI CON ANTITARLO E ANTIMUFFA E SARANNO DA TRATTARE CON APPOSITI VERNICI IGNIFUGHE R30 COMPATIBILI CON EDIFICI MONUMENTALI.
- N.B. 01 - LE CATENE METALLICHE RIPORTATE A QUESTO LIVELLO NON SONO MAI VISIBILI DAGLI AMBIENTI IN QUANTO SI TROVANO NEGLI AMBIENTI DI SOTTOTETTO O SOPRA IL CONTROSOFFITTO
- N.B. 02 - I NUOVI CONTROSOFFITTI DEVONO ESSERE INSTALLATI ALLA MEDESIMA QUOTA DI INTRADOSSO DI QUELLI ESISTENTI



PROGRAMMA REGIONALE FESR 2021-2027 PRIORITÀ 2 - OBS 2.4.1 PREVENZIONE SISMICA NEGLI EDIFICI PUBBLICI - PROGRAMMAZIONE INTERVENTI DI PREVENZIONE SISMICA PATRIMONIO EDILIZIO PUBBLICO STRATEGICO O RILEVANTE "MIGLIORAMENTO SISMICO DEL CENTRO CULTURALE AGORÀ, PIAZZA DEI SERVIZI, LUCCA - INTERVENTO 2: PT 17A/2025 - COMPLETAMENTO LAVORI DI MIGLIORAMENTO SISMICO - CUP J66F24000030002"



PROGETTO ARCHITETTONICO ESECUTIVO

Progettisti:  B.F. Progetti Società di Ingegneria s.r.l. INGEGNERIA, ARCHITETTURA E GEOLOGIA di Ing. Pierluigi Betti, Ing. Andrea Fedi, Ing. Luciano Lambrusa, Ing. Giacomo Martinelli, Arch. Chiara Nostrato, Geol. Sandro Pulcini Viale Adua 320, 51100 PISTOIA - Tel e fax 0573/24323 C.F. e P.IVA 01575540475 - e-mail: info@bfprogetti.eu pec: bfprogetti@pec.it www.bfprogetti.eu	Responsabile Unico del Progetto: Ing. Stefano Angelini (Comune di Lucca)
I Progettisti: Ing. Giacomo Martinelli Arch. Chiara Nostrato	Il Direttore Tecnico: Ing. Pierluigi Betti

Commessa:	01-24	OGGETTO:	- INTERVENTO 2 - OPERE ARCHITETTONICHE
Elaborato:	2.A.22		Stato di Progetto
Data emissione:	Ottobre 2025		PIANTA PIANO PRIMO IMPIANTO RIVELAZIONE INCENDIO
Rev.n.		Descrizione:	SCALA: 1:100

Il presente elaborato, ai sensi di legge, non può essere riprodotto o divulgato senza l'espressa autorizzazione dello Studio