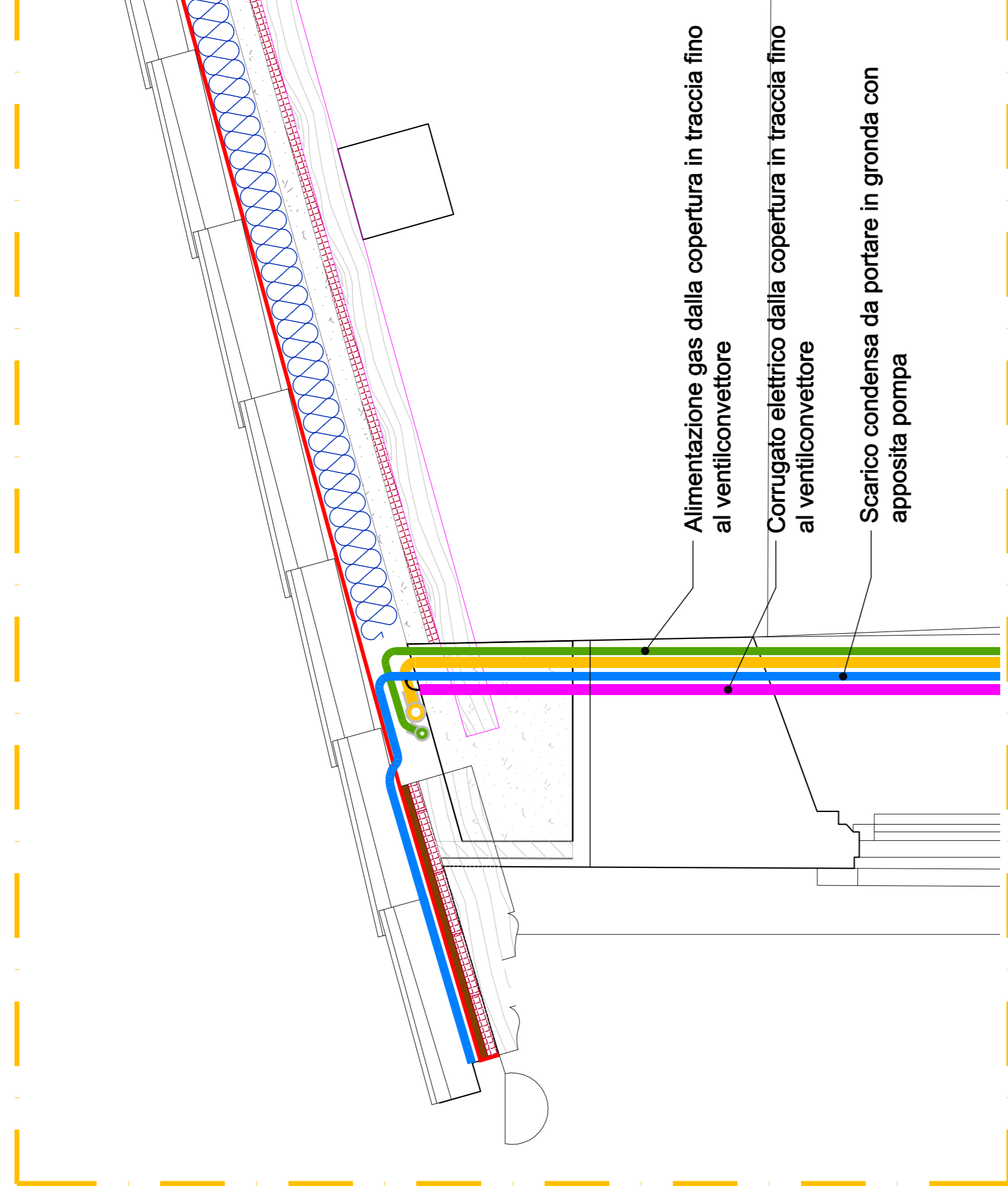


SEZIONE BB - Scala 1:50



DETTAGLIO GRONDA - Scala 1:10

LEGENDA	
	Unità Idrica tipo Mitsubishi Electric PRT/CA/UMLE tipo VRF da incasso, per funzionamento in riscaldamento (4,0 MW) e raffreddamento (3,5 MW).
	Termoregolatore elettrico
	Pompe di Calore Air-to-Air - Mitsubishi PUMY 25037/CA/AA P1 25.00 kW in riscaldamento P1 23.00 kW in raffreddamento
	Sistema di pompaggio per scarico condensa composto da un corpo pompa e un gruppo parafiamma per tubo Ø 200 in traccia fino a 10 m.
	Tubazione Gas Riscaldamento - Gas Sheet 30mm preisolato A. Vella - in traccia - codenna montante
	Tubazione Gas Refrigerante - Liquido Gas 20mm preisolato A. Vella - in traccia - codenna montante
	Corrugato Linea Elettrica AVVIA - in traccia - codenna montante
	Tubazione Scarico condensa - Ø32 A. Vella - in traccia - codenna montante
	Giunti per tubazioni - preisolati

Tutti in questa sezione sono a cura dell'architetto del lavoro ufficio della redazione della scala. Le eventuali modifiche tecniche dovranno essere concordate ed approvate dall'architetto, e/o D.L. Lo studio si riserva, in termini di legge, la proprietà del presente elaborato e ne vieta la riproduzione, anche parziale, e la messa in commercio. Il progettista si impegna alla redazione del solo numero di copie autorizzate e a tutte le operazioni di stampa, ristampa e distribuzione. E' vietata espressamente la ristampa, la riproduzione o l'uso non autorizzato senza permesso scritto dal progettista.

## COMUNE DI LUCCA PROVINCIA DI LUCCA

### INTERVENTI DI MANUTENZIONE STRAORDINARIA DELLE SERRE ORTO BOTANICO - CUP J61E24000200004

#### PROGETTO DI FATTIBILITA' TECNICA ED ECONOMICA

#### Schema Distribuzione Impianti

PFTE\_SIMPV\_CSR\_G6\_SP\_030\_00  
25 - 016

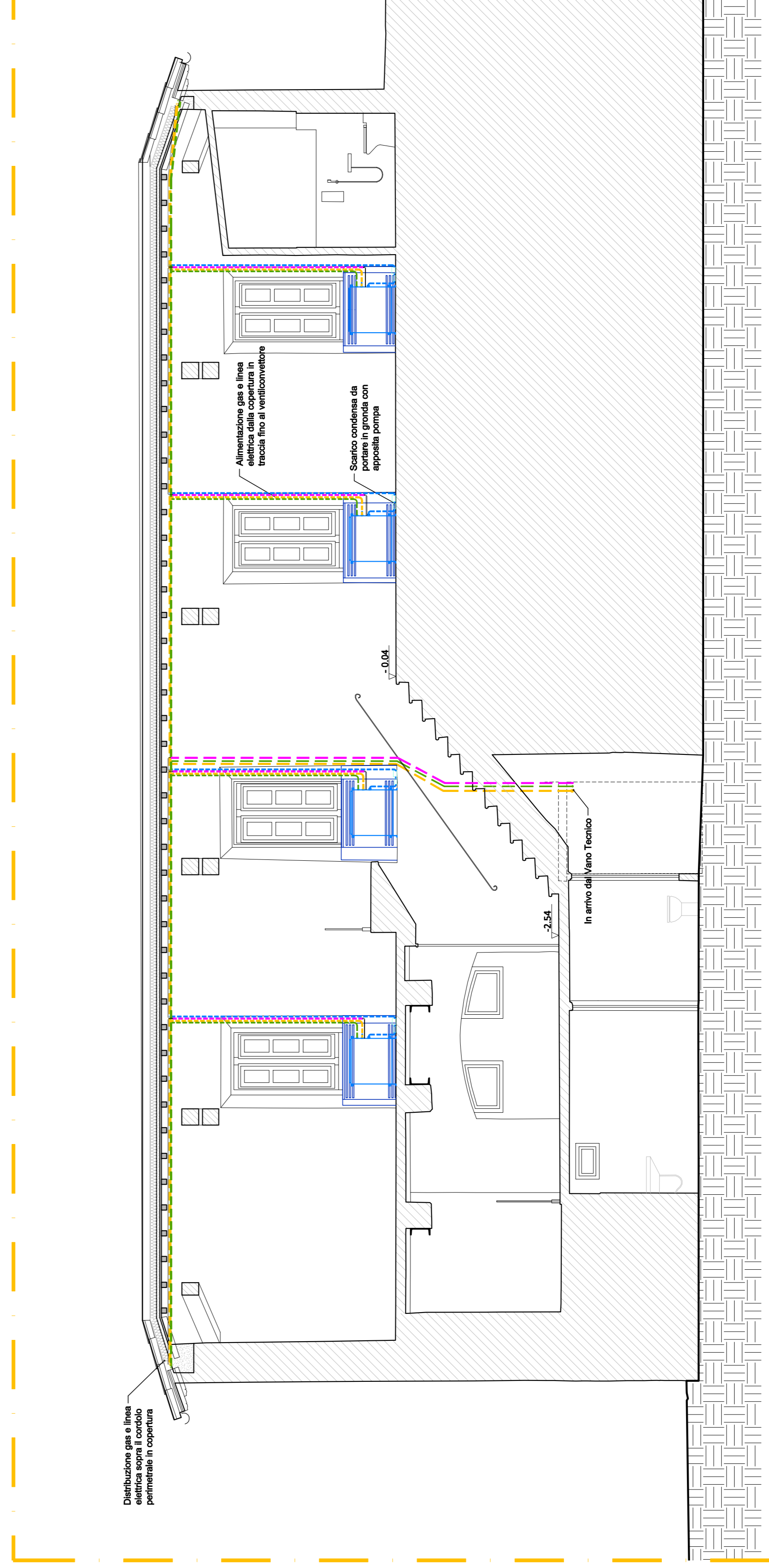
REV.	DATA	DESCRIZIONE	REDATTO	VERIFICATO	APPROVATO
00	27/04/2024	PRIMA EMISSIONE	00TM	00IM	00IA

COMPARTITE:  
Comune di Lucca  
RUP  
Ing. Stefano Angelini

TEAM DI PROGETTAZIONE  
Studio INTRE

Studio INTRE  
Tel. 0585.479507  
Via S. Maria Maddalena, 10  
59100 Lucca (LU)  
P.IVA 02707010465

**INTRE**



SEZIONE AA - Scala 1:50