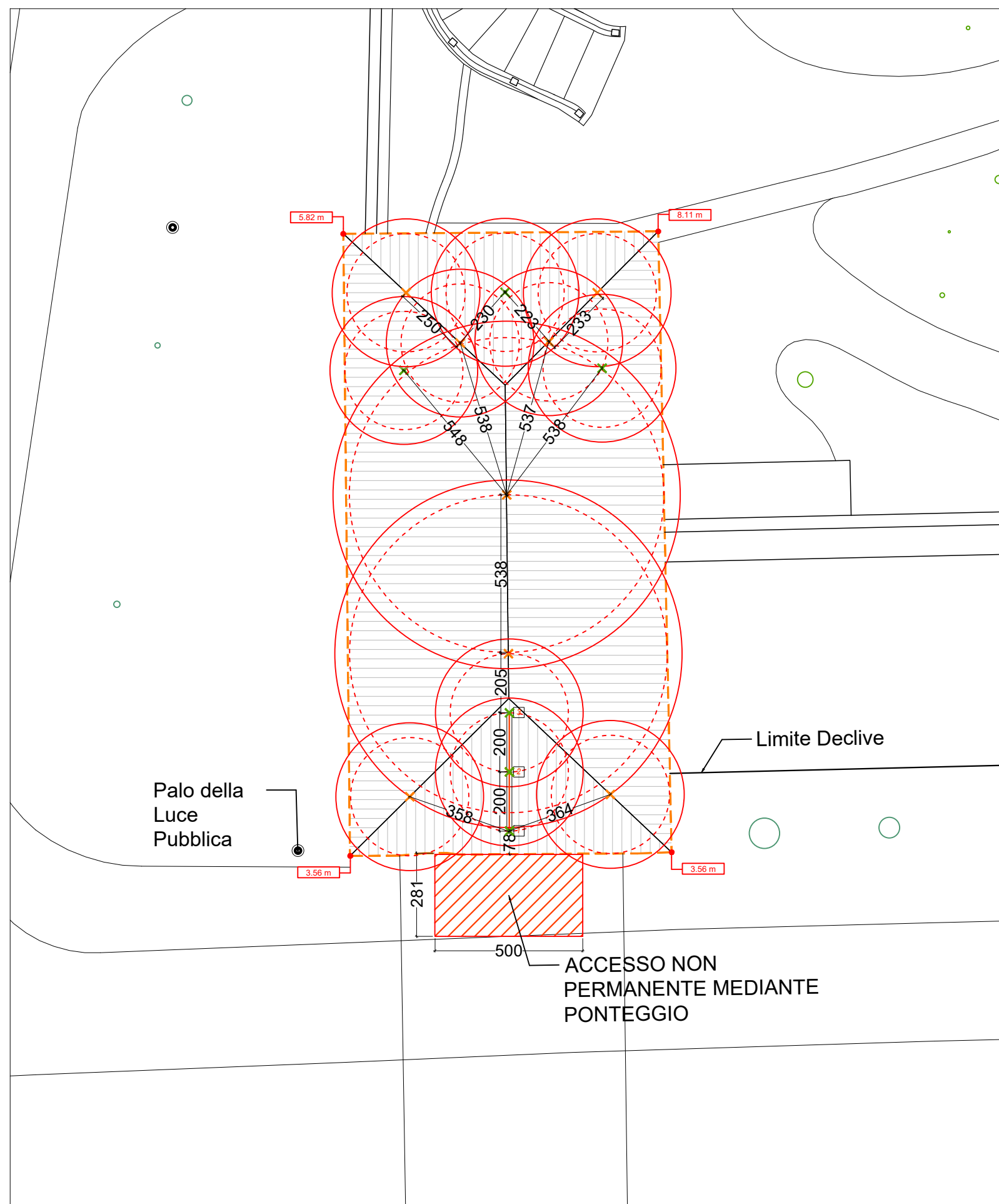


# Planimetria apprestamenti in copertura



**LEGENDA SISTEMI ANTICADUTA IN COPERTURA**

TRANSITO IN COPERTURA		BLOCCO
		LINEA DI ANCORAGGIO ORIZZONTALE FLESSIBILE (UNI EN 795) CLASSE C
		LINEA DI ANCORAGGIO ORIZZONTALE RIGIDA (UNI EN 795) CLASSE D
		LINEA DI ANCORAGGIO VERTICALE/INCLINATA RIGIDA (UNI EN 353.1)
		LINEA DI ANCORAGGIO VERTICALE/INCLINATA FLESSIBILE (UNI EN 353.2)
		ANCORAGGIO STRUTTURALE - Palo (UNI EN 795) CLASSE A1
		GANCIO (UNI EN 795) -ANCORAGGIO PUNTUALE TIPO A IN FALDA SOTTOCOPPO/SOTTOEGOLA
		GANCIO (UNI EN 795) ANCORAGGIO PUNTUALE TIPO A SU COLMO
		ANCORAGGIO TETTO A FORTE PENDENZA (UNI EN 517) TIPO A (UNIDIREZIONALE)
		ANCORAGGIO TETTO A FORTE PENDENZA (UNI EN 517) TIPO B ( BIDIREZIONALE)
ACCESSO IN COPERTURA		SUCCESSIONE DI ANCORAGGI UTILIZZATI COME PERCORSO IN COPERTURA ANDATOIA/PASSERELLA P = PROTETTA CON PARAPETTI VERSO IL VUOTO NP = NON PROTETTA
		SCALINI DI TRANSITO
		PUNTO DI ACCESSO ESTERNO
PERCORSO DI ACCESSO ALLA COPERTURA		PUNTO DI ACCESSO INTERNO SU PIANO INCLINATO O ORIZZONTALE
		PUNTO DI ACCESSO INTERNO SU PIANO VERTICALE
		PERCORSO ORIZZONTALE
COPERTURA CARATTERISTICHE		PERCORSO VERSO IL BASSO
		PERCORSO VERSO L'ALTO
		PERCORSO DI ACCESSO VERTICALE
		AREA LIBERA PER PERCORSO NON PERMANENTE
VALUTAZIONE DEI RISCHI		COPERTURA CALPESTABILE (A,B,C,...)
		AREA NON PRATICABILE (1,2,3,...)
		SUPERFICIE NON OGGETTO DI INTERVENTO
		LINEA DI PENDENZA DELLA FALDA RIVOLTA VERSO IL BASSO P = PERCENTUALE DI PENDENZA - LI = LUNGHEZZA FALDA
		DISTANZA LIBERA DI CADUTA
		BORDO PROTETTO (PARAPETTO)
		BORDO SOGGETTO A TRATTENUTA (IMPEDITA)
		BORDO SOGGETTO A ARRESTO CADUTA
		BORDO RAGGIUNGIBILE DAL BASSO
		DISTANZA RAGGIUNGIBILE IN TRATTENUTA MISURATA SULLA FALDA
		DISTANZA CALPESTABILE IN TRATTENUTA MISURATA SULLA FALDA
		AREA CON PRESCRIZIONI SOGGETTA A RISCHIO PARTICOLARE

Tutte le misure devono essere controllate dall'esecutore del lavoro prima della realizzazione delle opere. Le eventuali modifiche derivanti devono essere comunicate ed approvate dal progettista e dal D.L. Lo studio si riserva, a termini di legge, la proprietà del presente elaborato e ne vieta la riproduzione, anche parziale, e la presa visione a terzi. Il progettista si impegna alla redazione del solo numero di copie necessarie rispettandone l'esclusiva. E' vietata l'asportazione e qualunque manipolazione dei timbri apporati sul presente elaborato.

## COMUNE DI LUCCA PROVINCIA DI LUCCA

### INTERVENTI DI MANUTENZIONE STRAORDINARIA DELLE SERRE DELL'ORTO BOTANICO-CUP J61E24000200004

#### PROGETTO DI FATTIBILITA' TECNICO ECONOMICA

#### Elaborato tecnico di copertura

PFTE\_8SIC\_CSR\_ETC\_SP\_020\_00

25\_016

REV.	DATA	DESCRIZIONE	REDATTO	VERIFICATO	APPROVATO
00	21/04/2026	PRIMA EMISSIONE	004S	001S	001A

COMMITTENTE  
Comune di Lucca  
RUP Ing. Stefano Angelini

TEAM DI PROGETTAZIONE  
Studio INTRE

Studio INTRE  
Tel. 0583 491507  
Info@studointre.it  
P.IVA 02197070465

