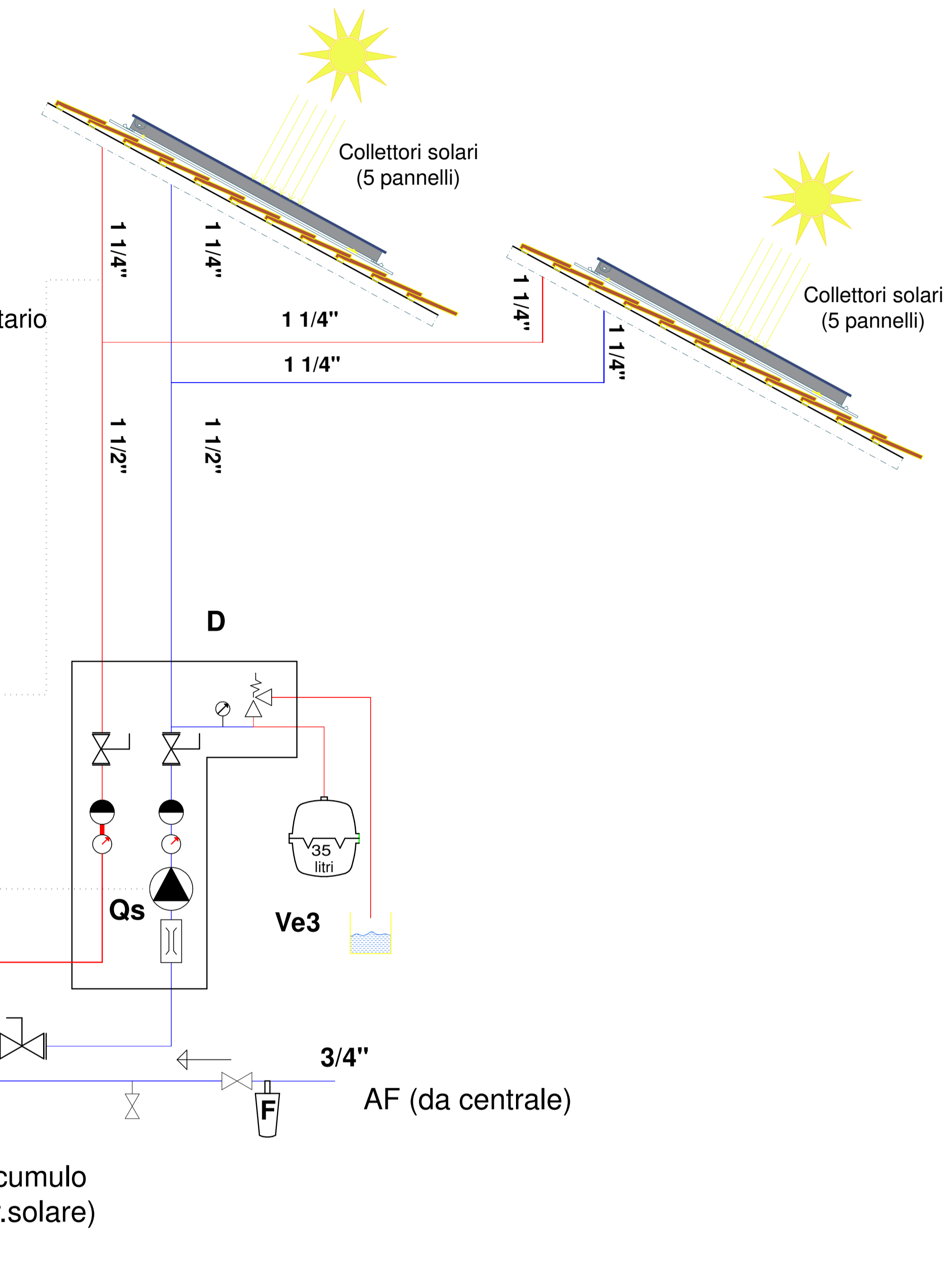
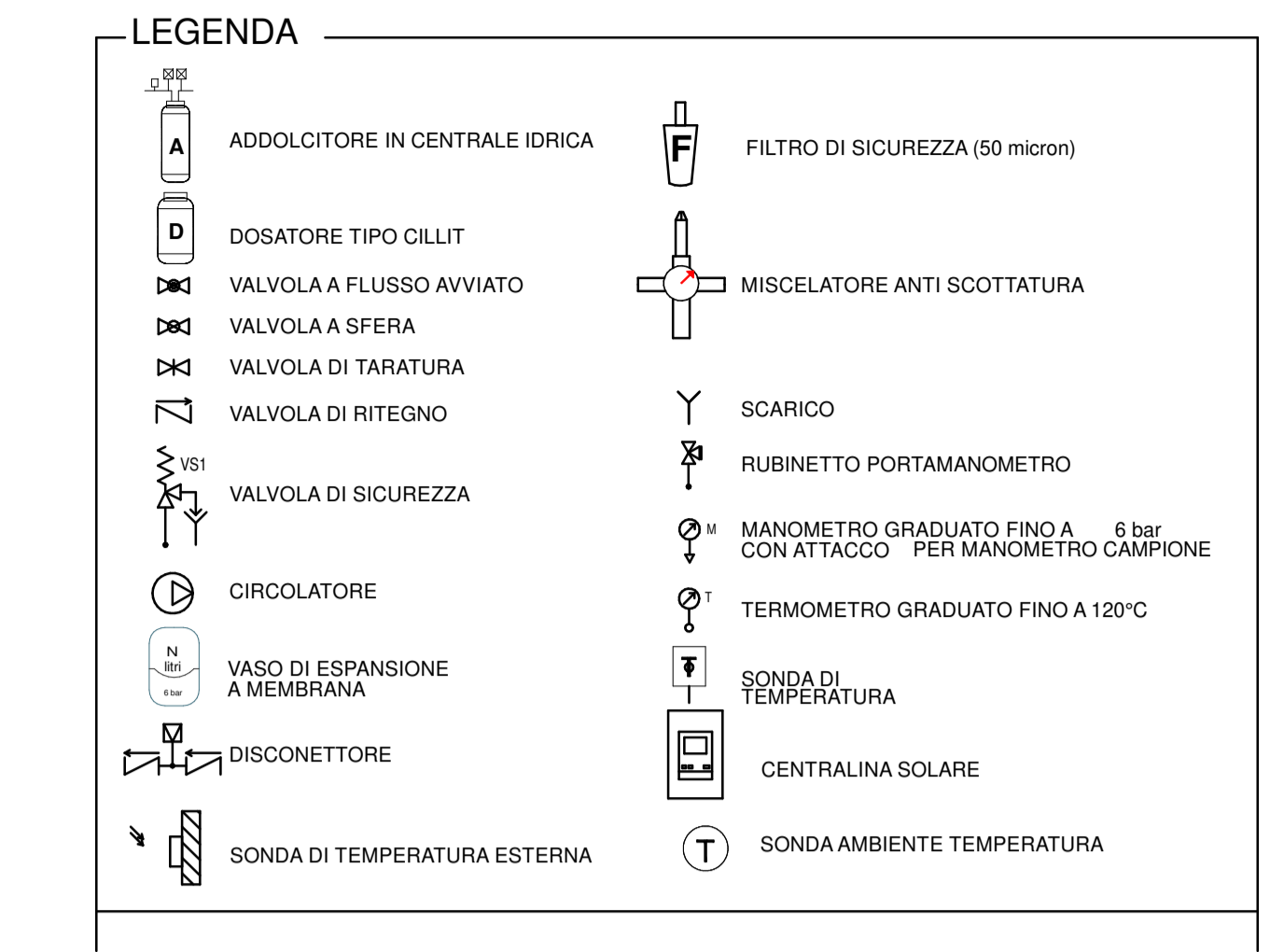
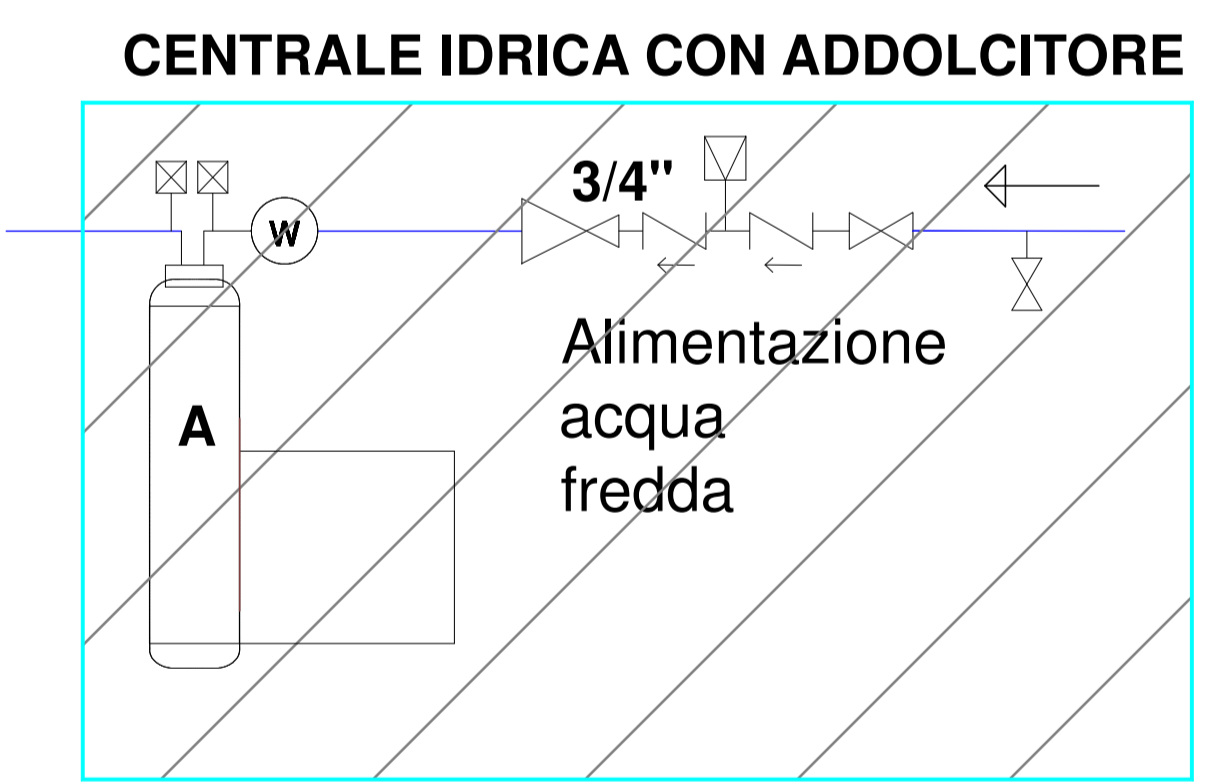
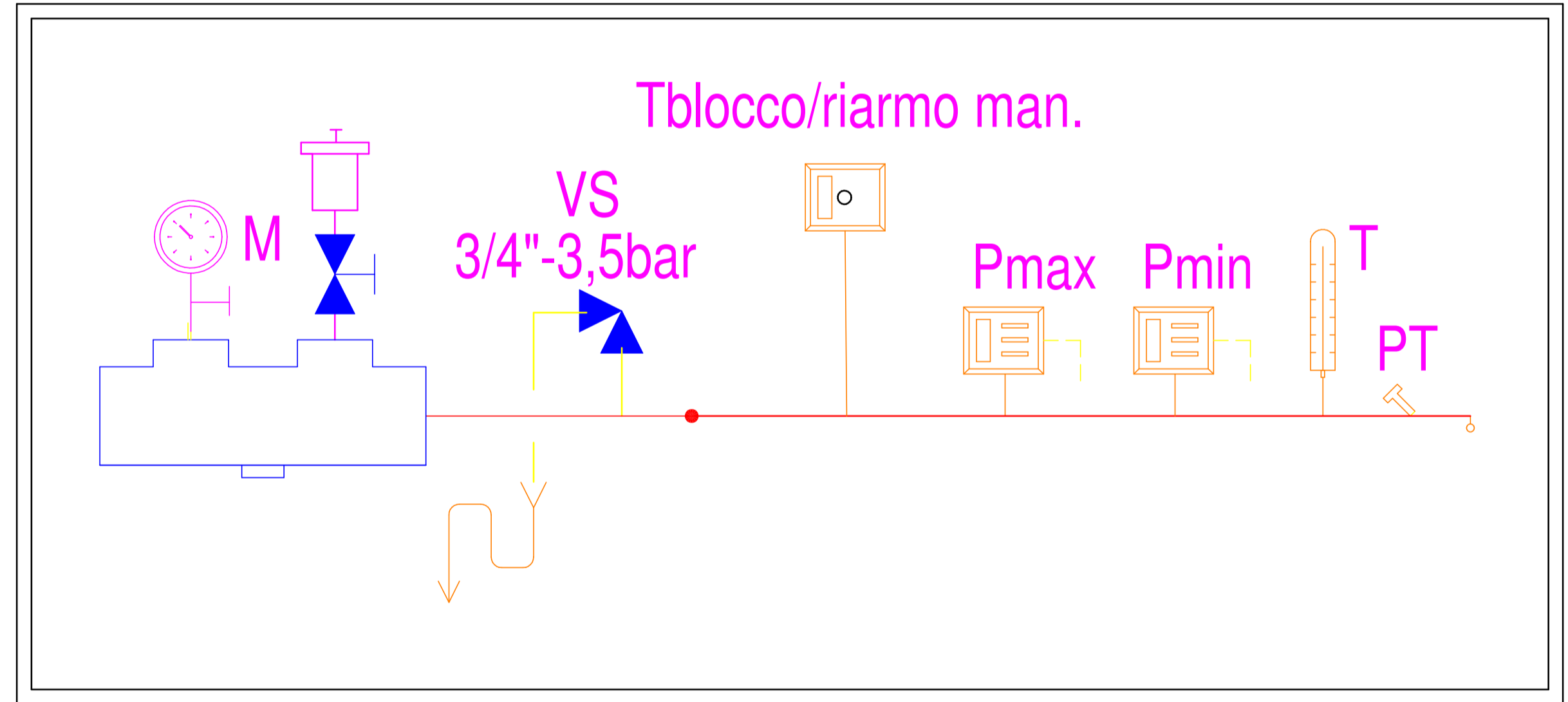


**SU DISPOSIZIONI DELLA STAZIONE APPALTANTE
NON SI INTERVERRA' SULLA DORSALE
ESISTENTE DI ADDUZIONE GAS METANO**



LEGENDA:

Circuito regolazione 2 caldaie in cascata :
Regolazione: 2 circuiti diretti + 1 circuito diretto e ACS.
1 : regolatore climatico + 2 interfaccia
2 : sonda esterna
3 : sonda cascata: mandata + ritorno
Q3: pompa carico bollitore
4 : sonda ACS
Q1: pompa circolatrice LINEA N.1 - AEROTERMI inverter 850 W
Q2: pompa circolatrice LINEA N.2 - RADIATORI inverter 500 W
QX2: pompa ricircolo con timer 350 W
Qs: pompa circuito solare inverter 400 W
C : KIT INAIL
Ve1: Vaso espansione 35 litri
Ve2: Vaso espansione 300 litri
Ve3: Vaso espansione 35 litri
Ve4: Vaso espansione 150 litri
D : KIT SOLARE
5: Valvola intercett. combustibile 1 1/2"
6: Miscelatore elettronico antiscottatura con Kit con disinfezione termica programmabile
A : MODULO a condensazione 90 kW
B : MODULO a condensazione 90 kW



CARATTERISTICHE DEI CIRCOLATORI

CIRCOLATORI	Tipologia	Q/H	DESTINAZ.
Modulo A	MONOCORPO	5 mc/h - 3,5 m.c.a.	PRIMARIO - PREMONTATO
Modulo B	MONOCORPO	5 mc/h - 3,5 m.c.a.	PRIMARIO - PREMONTATO
QS	MONOCORPO	4,7 mc/h - 6,8 m.c.a.	CIRCUITO INTEGR. SOLARE
Q1	GEMELLARE	6,8 mc/h - 8 m.c.a.	LINEA AEROTERMI PALESTRA
Q2	GEMELLARE	4,5 mc/h - 5,9 m.c.a.	RADIATORI SPOGLIATOI
Q3	MONOCORPO	3,8mc/h - 5,0 m.c.a.	CIRCUITO BOLLITORE
QX2	MONOCORPO	2 mc/h - 4,0 m.c.a.	RICIRCOLO SANITARIO

Finanziato dall'Unione europea NextGenerationEU | MINISTERO DELL'INTERNO

PIANO NAZIONALE DI RIPRESA E RESILIENZA (PNRR) MISSIONE 5 COMPONENTE 2 INVESTIMENTO 2.1 "RIGENERAZIONE URBANA" (Codice misura M5C2I2.1)

Città di Lucca | Dirigente: Ing. Antonella Giardini | Responsabile Unico del Procedimento: Geom. Marco Acampora | Ufficio impiantistica sportiva | Ing. Agnese Calzavara

PALESTRA SAN LORENZO A VACCOLI, VIA PER S.LORENZO A VACCOLI, RISANAMENTO CONSERVATIVO E ADEGUAMENTO SISMICO - CUP J63D21000490004

PROGETTO DEFINITIVO-ESECUTIVO

ALLEGATO N. IM | TAVOLA N. 03 | SCALA

OGGETTO ELABORATO: CENTRALE IDRO-TERMO SANITARIA

DATA: GENNAIO 2023

REVISIONI		
Rev.	Data	Descrizione
00	24 Dicembre 2021	Prima emissione
01	02 Maggio 2022	Seconda emissione
02	30 Gennaio 2023	Terza emissione

PROGETTISTI: SICURING SRL | DIRETTORE TECNICO: DOTT. ING. CARLO LA FERLITA | GEOLOGIA: GEOL. LUCA TOFACCHI