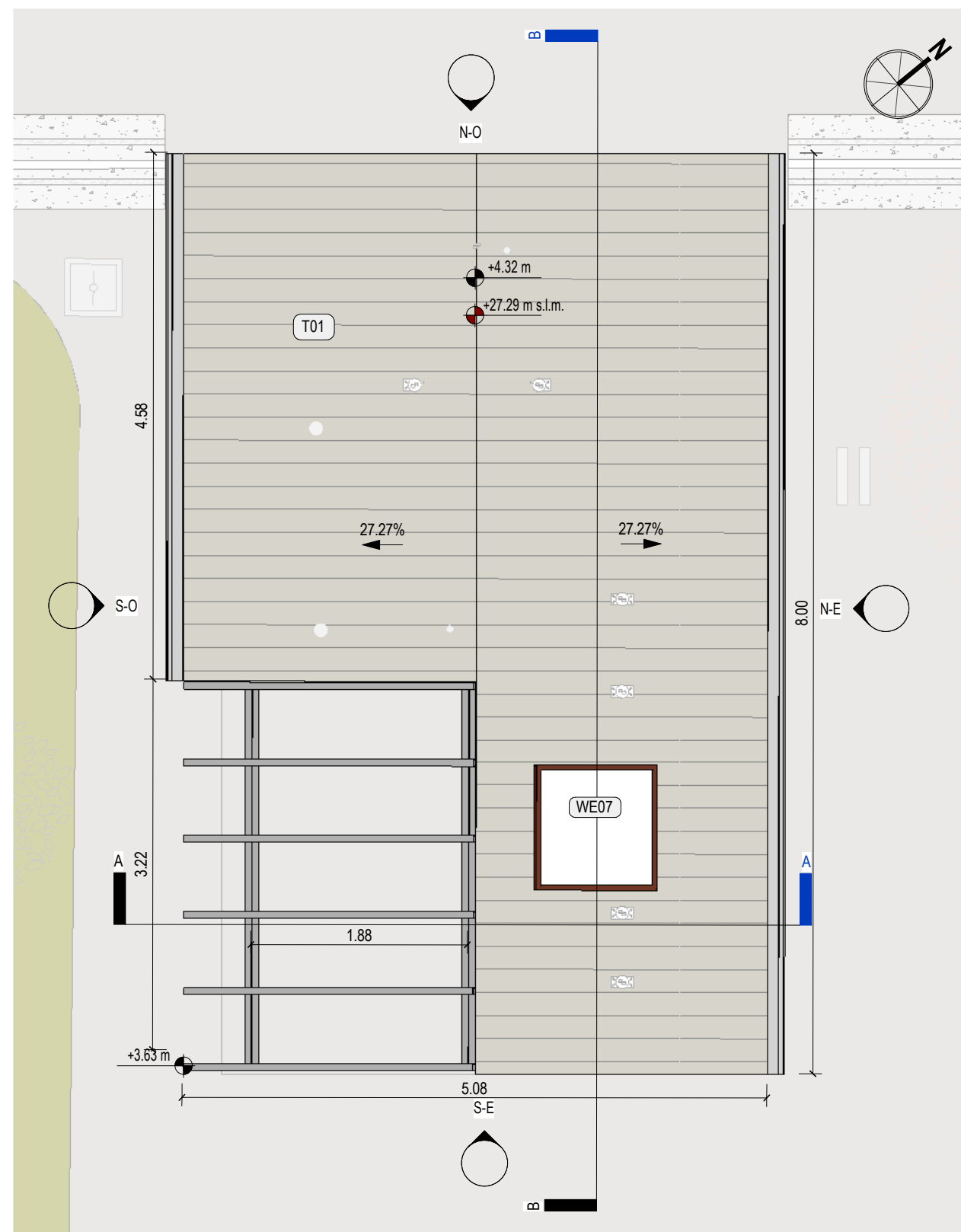
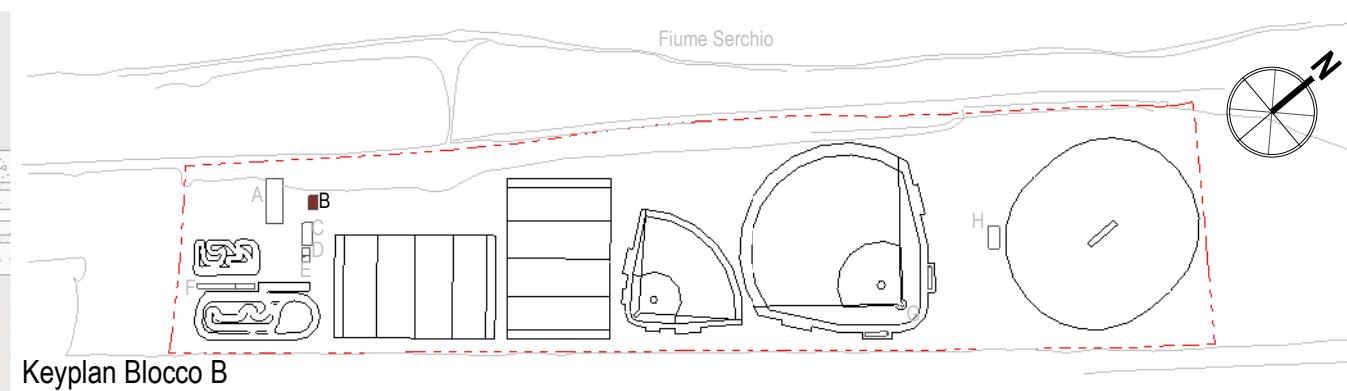


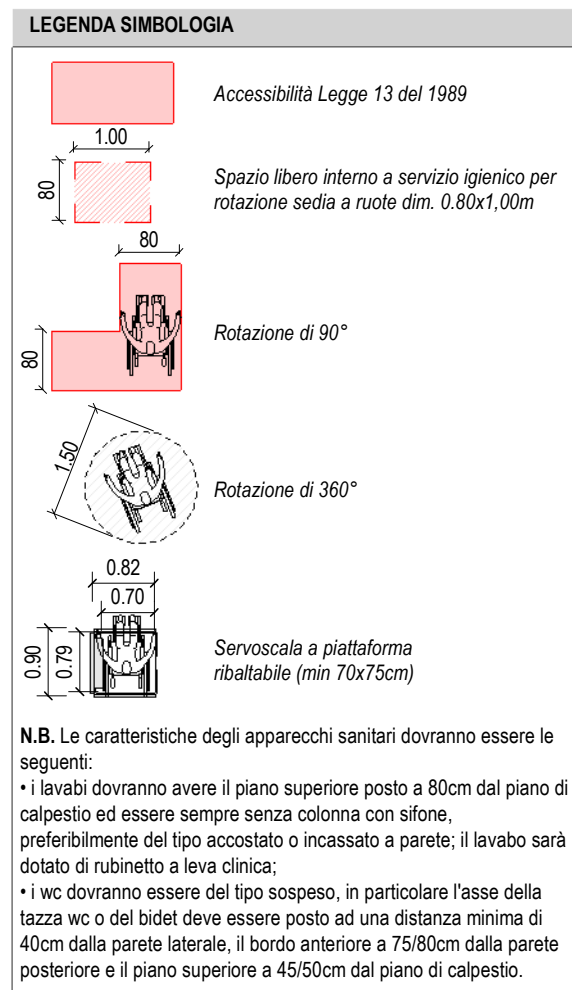
Pianta piano terra - Blocco B0 - Scala: 1 : 50



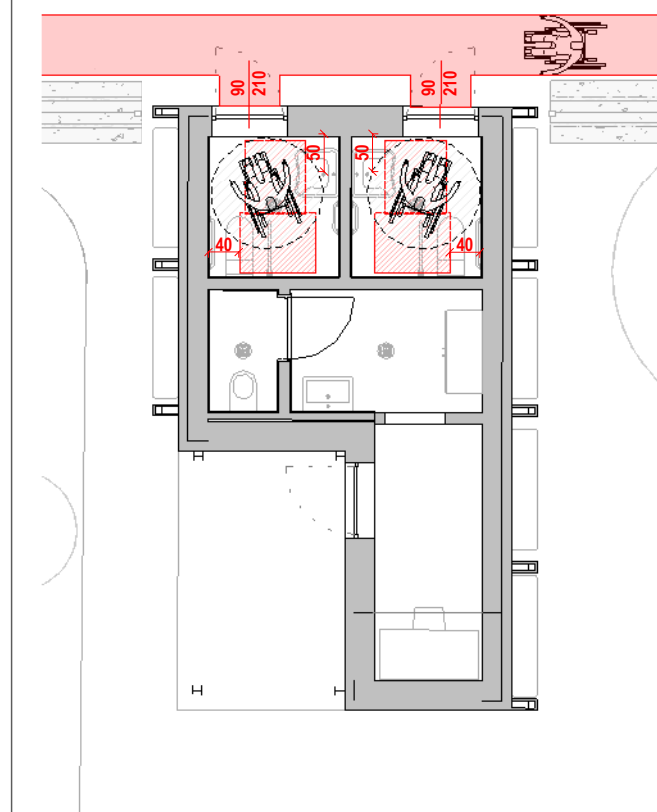
Pianta copertura - Blocco B0 - Scala: 1 : 50



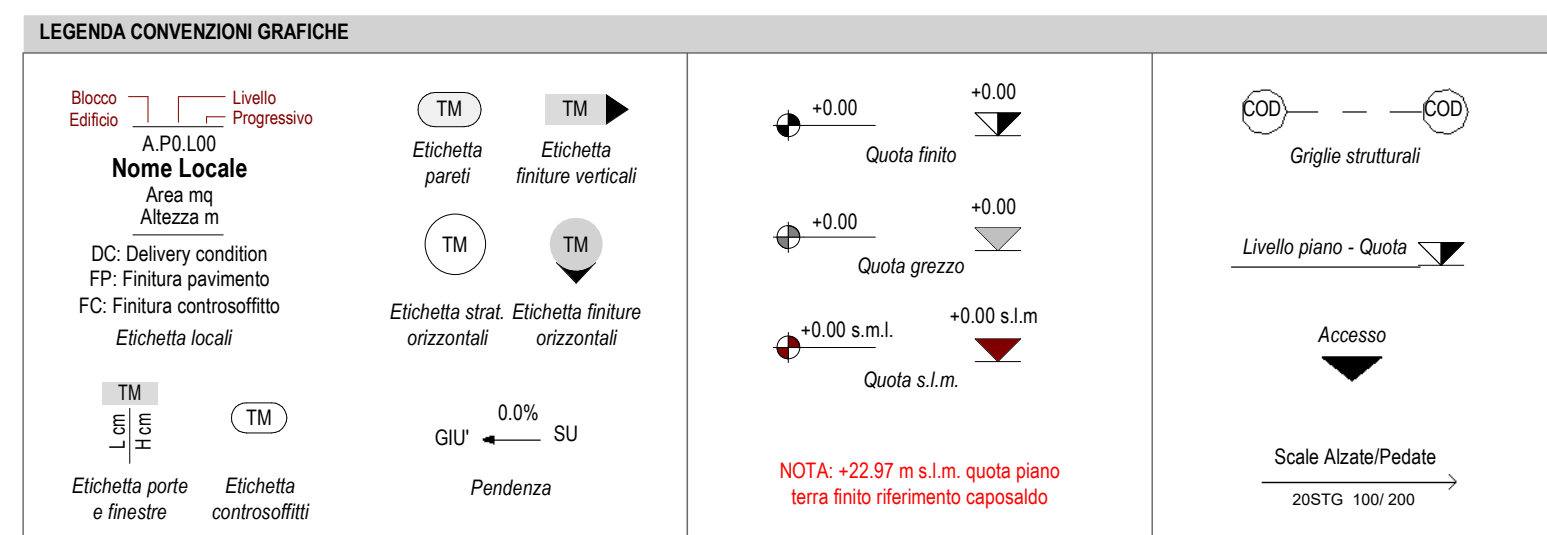
Keyplan Blocco B



N.B. Le caratteristiche degli apparecchi sanitari dovranno essere le seguenti:
 • I lavabi dovranno avere il piano superiore posto a 80cm dal piano di calpestio ed essere sempre senza colonna con sifone, preferibilmente del tipo accostato o incassato a parete; il lavabo sarà dotato di rubinetto a leva clinica;
 • I wc dovranno essere del tipo sospeso, in particolare l'asse della tazza wc o del bidet deve essere posto ad una distanza minima di 40cm dalla parete laterale, il bordo anteriore a 75/80cm dalla parete posteriore e il piano superiore a 45/50cm dal piano di calpestio.



Verifica superamento barriere architettoniche - Legge 13/89
1 : 100



COMUNE DI LUCCA

PROGETTO ESECUTIVO

Piano Nazionale di Ripresa e Resilienza (PNRR) - Appalto integrato di progettazione esecutiva e di lavori di riqualificazione e riorganizzazione degli impianti sportivi in località Acquadotto (LU)
 CUP J63D21000530006 - CIG A027F18669 - CIG derivato: A03D45B4A4

Responsabile Unico del Procedimento: Ing. Antonella Giannini

Comune di Lucca
Via Santa Giustina 6 - 55100 Lucca (LU)
PEC: comune.lucca@postacert.toscana.it

Finanziato dall'UE
Next GenerationEU

Linea di finanziamento del progetto: M5
 C2 - Infrastrutture sociali, famiglie, comunità e terzo settore, investimento/subinvestimento
 2.1 - Rigenerazione urbana

IMPRESE APPALTATRICI

BeGen
INFRASTRUTTURE

Begen Infrastrutture S.r.l.
Via Ambrica, 33 - 93012 Gela (CL)
P.IVA: 01382890117

STUDIO DI PROGETTAZIONE

ATI Project S.r.l.
Via G. B. Picotti 12/14, 56124 Pisa (PI)
C.F./P.IVA: 02255140507

SAMA Scavi archeologici
Via Gasperina 45, 00118 Roma (RM)
Via Fabriani 120, 41121 Modena (MO)

STAFF DI PROGETTAZIONE

ARCHITETTONICO:	Ing. Arch. Branko Zmic
STRUTTURALE:	Ing. Gerardo Masiello
IMPIANTI ELETTRICI:	Ing. Luca Serri
IMPIANTI MECCANICI:	Ing. Gian Luca Grassini
COORDINATORE SICUREZZA IN FASE DI PROGETTAZIONE:	Ing. Arch. Branko Zmic
GEOLOGO:	Geol. Paola Baronci

DATI DI PROGETTO

DATA	N° PROGETTO	NOME PROGETTO
Marzo 2024	2423-23	Impianti sportivi località Acquadotto (LU)

REVISIONI

rev.	descrizione	data
00	Prima emissione	29/03/2024
01	Consegna progetto esecutivo	09/05/2024

DOCUMENTO Copyright © by ATIproject

STATO DI PROGETTO

Blocco B

Piante

Codice	Descrizione	Area
CV01	Controparete interna sp.100mm	6.47 m²
ER01	Rivestimento in pannelli legno cemento su sottostruttura	14.64 m²
ET02.a	Tamponatura esterna cobentata rivestita in pannelli legno cemento (sp.130mm)	58.43 m²
ET04	Tamponatura esterna in muratura armata sp.265mm	56.61 m²
IR01	Rivestimento interno zone umide h1,20m	20.22 m²
IT01	Partizione interna sp.150mm	21.51 m²

Abaco dei locali

Codice	Nome	Tipologia	Tipologia	Tipologia	Tipologia
B_00_01	Presidio gestione campi	Tinteggiatura	Tinteggiatura	Gres 30x60cm su collante-sp.1,5cm-R11	Zoccolino in gres
B_00_02	Antibagno	Rivestimento in Gres 30x30cm-sp.1,5cm (H=1,20m)/Tinteggiatura per interni idrorepellente	Tinteggiatura per interni idrorepellente	Gres 30x60cm su collante-sp.1,5cm-R11	- /Zoccolino in gres
B_00_03	Wc	Rivestimento in Gres 30x30cm-sp.1,5cm (H=1,20m)/Tinteggiatura per interni idrorepellente	Tinteggiatura per interni idrorepellente	Gres 30x60cm su collante-sp.1,5cm-R11	-
B_00_04	Wc F (h)	Rivestimento in Gres 30x30cm-sp.1,5cm (H=1,20m)/Tinteggiatura per interni idrorepellente	Tinteggiatura per interni idrorepellente	Gres 30x60cm su collante-sp.1,5cm-R11	- /Zoccolino in gres
B_00_05	Wc M (h)	Rivestimento in Gres 30x30cm-sp.1,5cm (H=1,20m)/Tinteggiatura per interni idrorepellente	Tinteggiatura per interni idrorepellente	Gres 30x60cm su collante-sp.1,5cm-R11	- /Zoccolino in gres

Abaco dei pavimenti

Codice	Descrizione	Caratteristiche	Informazioni sull'impiego	Area
B0				
PI01	Pavimentazione con piastrelle in gres porcellanato 30x60cm sp.190mm	Colore grigio - R11	Spogliatoio, wc, docce, infermeria, disimpegno	17.26 m²
PI02	Soglia in granito	-	Soglie su porte esterne	1.19 m²

Abaco delle finestre

Codice	Descrizione	Caratteristiche	Altezza [m]	Larghezza [m]	Fattore solare gtot	Trasmittanza Infisso Uf	Trasmittanza Infisso Uw	Trasmittanza Vetro Ug	Colore	n.
B0										
WE07	Lucernario	Triplo vetro	840	1000	39,8	≤ 1,6 W/(m²K)	≤ 1,2 W/(m²K)	≤ 0,8 W/(m²K)	Effetto ruggine - RAL8029	1

Abaco delle porte

Codice	Descrizione	Caratteristiche	Altezza [m]	Larghezza [m]	Colore	n.
B0						
DE01	Porta con battente in acciaio in doppia lamiera zincata sp. 45mm	Isolamento in lana minerale - AD = 2,1 W/(m²K) UNI EN 12667, 12939	2.15	1.00	Acciaio verniciato effetto ruggine - RAL 8029	3
DI01	Porta interna tamburata in alluminio battente con griglia	-	2.14	0.88	-	1

Abaco dei tetti

Codice	Descrizione	Area
B0		0 m²
T01	Pannello sandwich autoportante a 5 greche (sp.120mm)	32 m²

Abaco degli apparecchi idraulici

Codice	Descrizione	n.
B0		
SN02	Lavabo disabili	2
SN03	Piletta	4
SN04	Vaso disabili	2
SN07	Vaso sospeso	1
SN09	Lavabo sospeso	1

Abaco degli arredi

Codice	Descrizione	n.
B0		
FN03	Armadio 1000x2100	1
FN06	Postazione 1500x650	1
FN09	Maniglione ribaltabile in pvc per disabili	2
FN10	Maniglione dritto L700	2
FN11	Maniglione dritto L450	2

PRIMA DI INIZIARE I LAVORI, TUTTE LE MISURE DEVONO ESSERE CONTROLLATE E VERIFICATE IN CANTIERE. QUANDO SONO PRESENTI INDICAZIONI RELATIVE A PARTICOLARI DETTAGLI COSTRUTTIVI, QUESTI DEVONO ASSOLUTAMENTE ESSERE PRESI A RIFERIMENTO PER L'ESECUZIONE DELL'OPERA.

GLI ESECUTIVI ARCHITETTONICI SONO DA LEGGERSI UNITAMENTE A QUELLI STRUTTURALI ED IMPIANTISTICI. EVENTUALI DISCREPANZE PRESENTI TRA GLI ELABORATI DELLE VARIE DISCIPLINE DEVONO ESSERE COMUNICATE TEMPRANAMENTE AI PROGETTISTI TRAMITE IL DIRETTORE DEI LAVORI. I PROGETTISTI NON SONO RESPONSABILI DI TUTTE LE MODIFICHE APPORTATE SUCCESSIVAMENTE ALLA CONSEGNA UFFICIALE DEL PROGETTO ESECUTIVO CHE NON HANNO OTTENUTO IL RELATIVO BENEFITARIO.

SI ELENCA NO ALTRE LE SEGUENTI PRECISAZIONI AL FINE DI POTER INTERPRETARE CORRETTAMENTE TUTTI GLI ELABORATI ESECUTIVI:

- LE QUOTE IN PIANTA IN ASSE AGLI INFESSI APRIBILI SONO DA CONSIDERARSI MISURATE AL NETTO DEL TELAIIO SIA RELATIVAMENTE ALLA LARGHEZZA CHE ALL'ALTEZZA.
- PER LE STRATIGRAFIE DELLE PARETI E CONTROPARETI SI FA RIFERIMENTO ALLO SPECIFICO ABACO.
- E FONDAMENTALE PORRE MOLTA ATTENZIONE AI DETTAGLI COSTRUTTIVI IN PARTICOLARE AL MODO ALLA POSA DEGLI ISOLANTI TERMICI, ACUSTICI E DELLE MEMBRANE IMPERMEABILIZZANTI.
- TUTTE LE GIUNZIONI, PUNTI DI CONNESSIONE TRA SOLAI E PARETI ESTERNE, TUTTE LE CONNESSIONI SUI SERRAMENTI, TUTTE LE APERTURE, FORI, TUBAZIONI, LINEE ECC. CHE CONDUCONO VERSO L'ESTERNO DEVONO ESSERE ESEGUITI ASSOLUTAMENTE IMPERMEABILI ALL'ARIA CON NASTRI ADESIIVI O COLLE ADEGUATE.

È vietata la riproduzione del presente elaborato tecnico con qualsiasi mezzo, compreso la fotocopia, qualora non autorizzata da Atiproject.