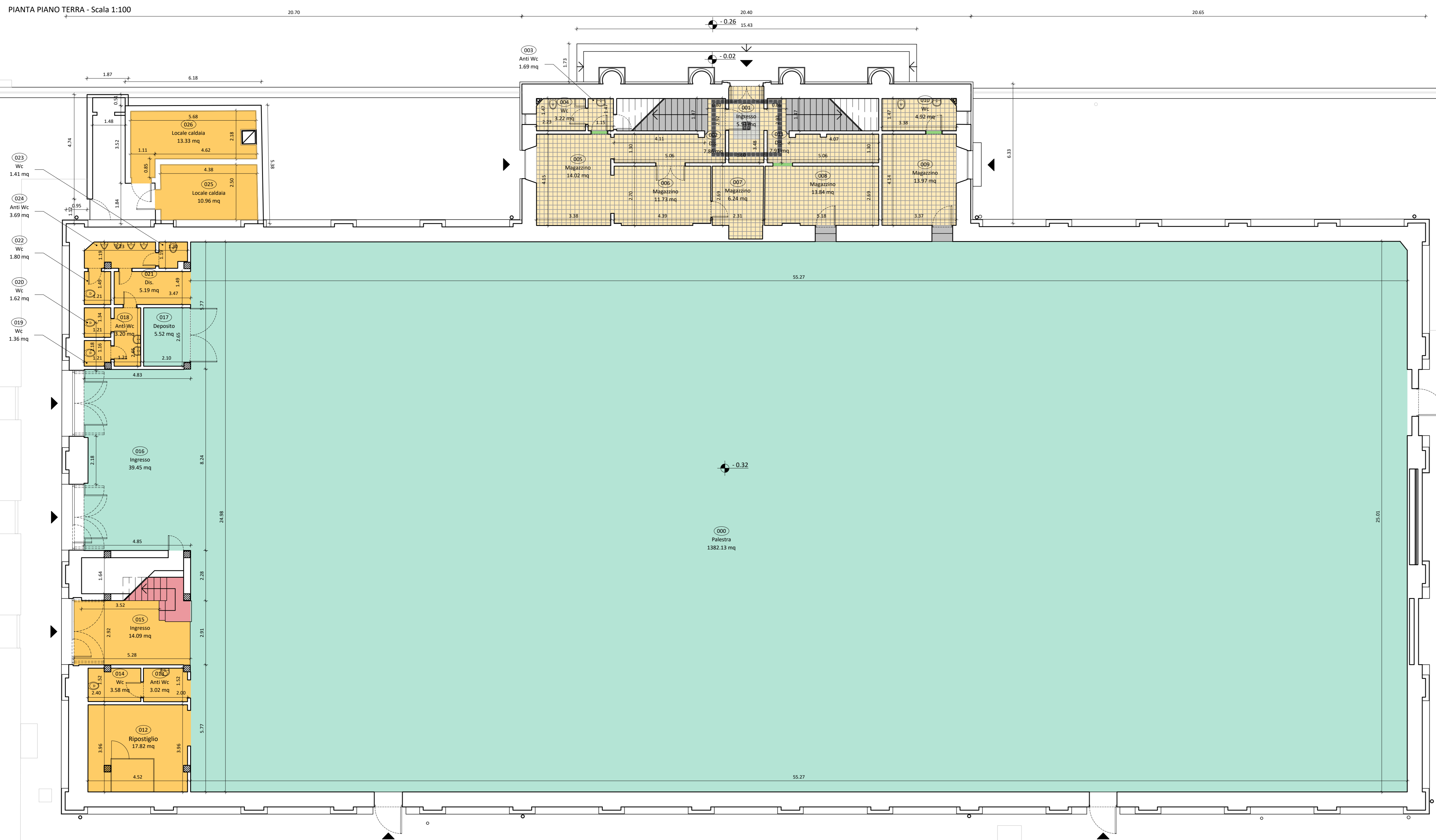


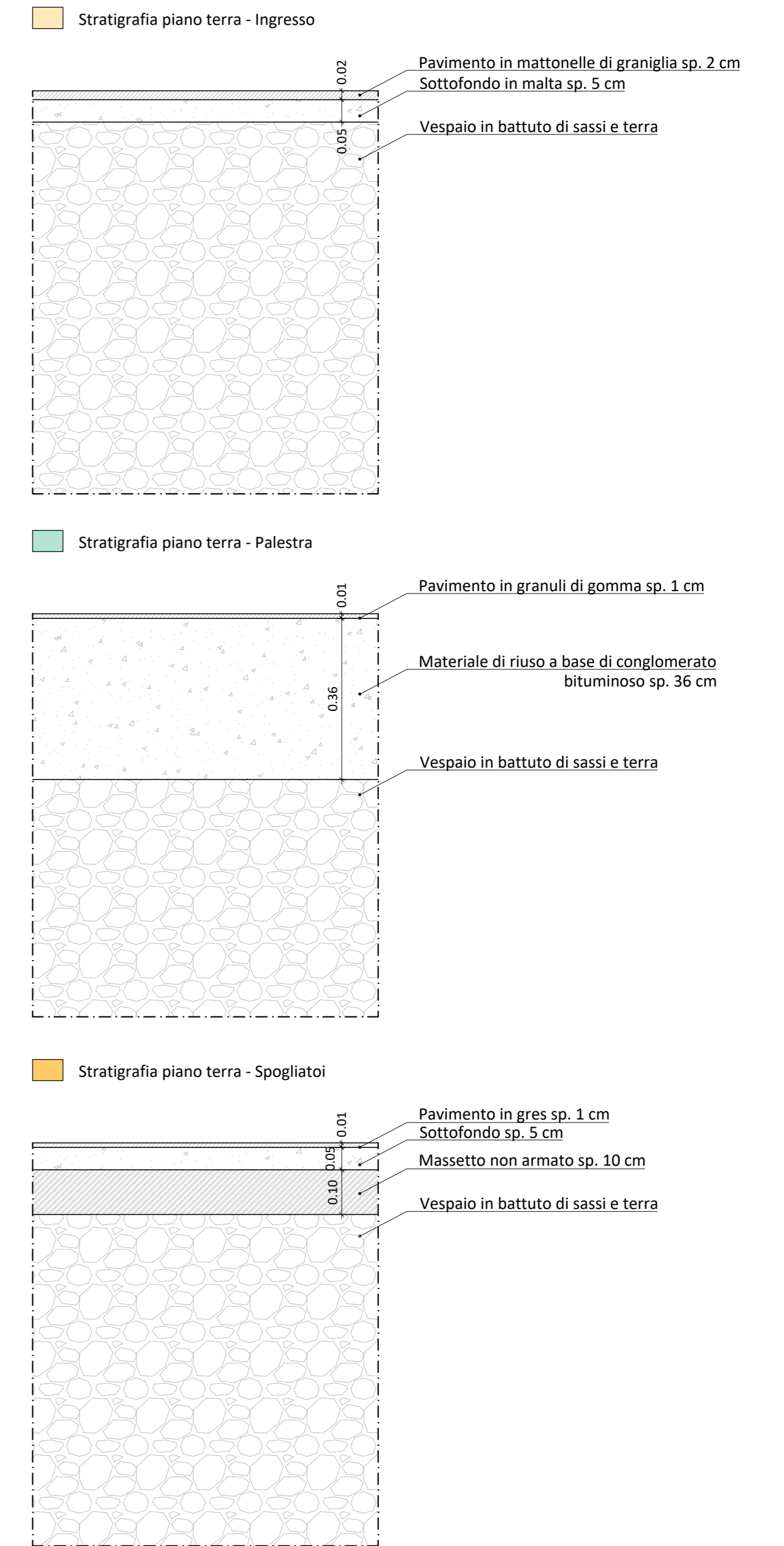
LEGENDA



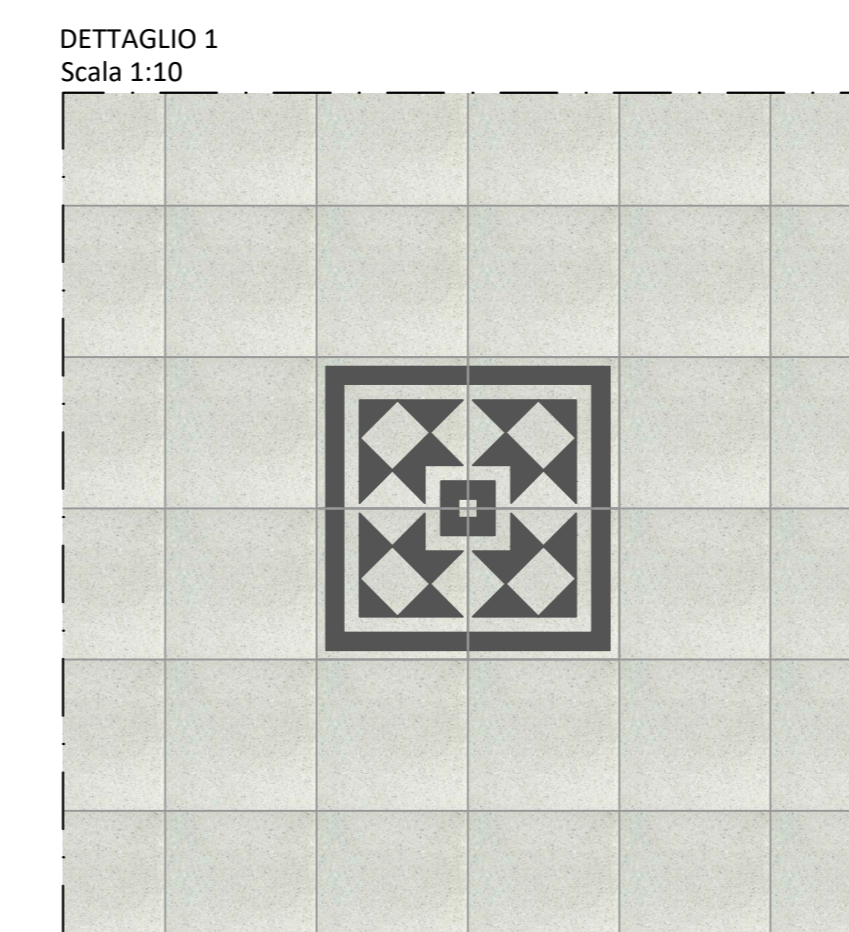
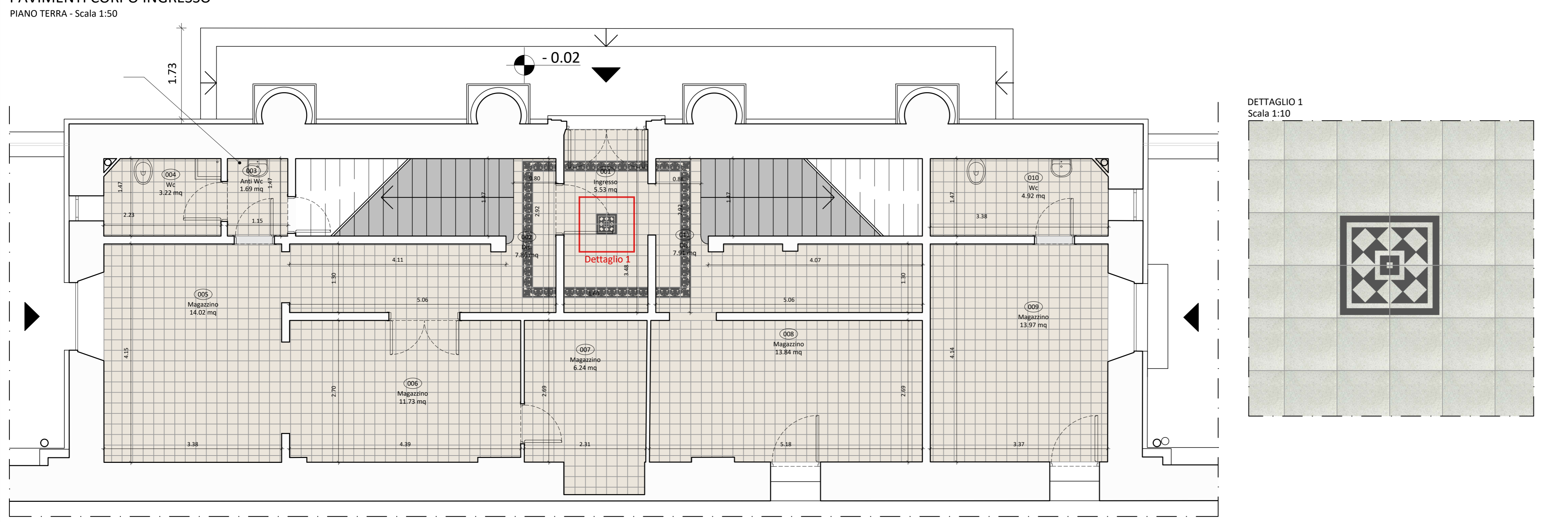
SCHEMA PAVIMENTI ESISTENTI



STRATIGRAFIE - Scala 1:10



PAVIMENTI CORPO INGRESSO



COMUNE DI LUCCA
 PROVINCIA DI LUCCA
 SETTORE DIPARTIMENTALE S LAVORI PUBBLICI, URBANISTICA, TRAFFICO

PIANO NAZIONALE DI RIPRESA E RESILIENZA
 MISSIONE 5: Inclusion e coesione
 COMPONENTE C2: Infrastrutture sociali, famiglie, comunità e terzo settore
 INVESTIMENTO 2.1: Investimenti in progetti di rigenerazione urbana volti a ridurre situazioni di emarginazione e degrado sociale

RESTAURO "PALESTRA BACCHETTONI"
 CUP: J67F19000390006

Dirigente:
 ing. Antonella Giannini
 Responsabile Unico del Procedimento:
 ing. Eleonora Colonnata

attuale
ABACO PAVIMENTI
 Pianta Piano Terra

PROGETTO ESECUTIVO



ing. Alfredo Alunni Macerini
 arch. Giuseppe Lazzari
 arch. Elena Carnaroli
 arch. Cristina Brindisi
 ing. Nubia Salani
 geom. Marco Marchi
 ing. Giuliano Dalle Mura
 ing. Andrea Alunni Macerini
 ing. David Lenzi
 ing. Gian Piero Calissi
 ing. Chiara Calissi
 dott. per. ind. Davide Possamai
 ing. Paolo Armadio
 geom. Alfredo Antonelli

Strutture:
 Prevenzione incendi - Impianti meccanici:
 Prevenzione incendi - Energetica:
 Impianti elettrici ordinari e speciali - Acustica:
 Coordinamento Sicurezza:
 Rilievi:

EMISSIONE 31/10/2022

REVISIONE

scala 1:50/1:100

TAVOLA:

A10

Produzione:

arch. Elena Carnaroli

Verifica:

arch. Giuseppe Lazzari

Approvazione:

ing. Alfredo Alunni Macerini