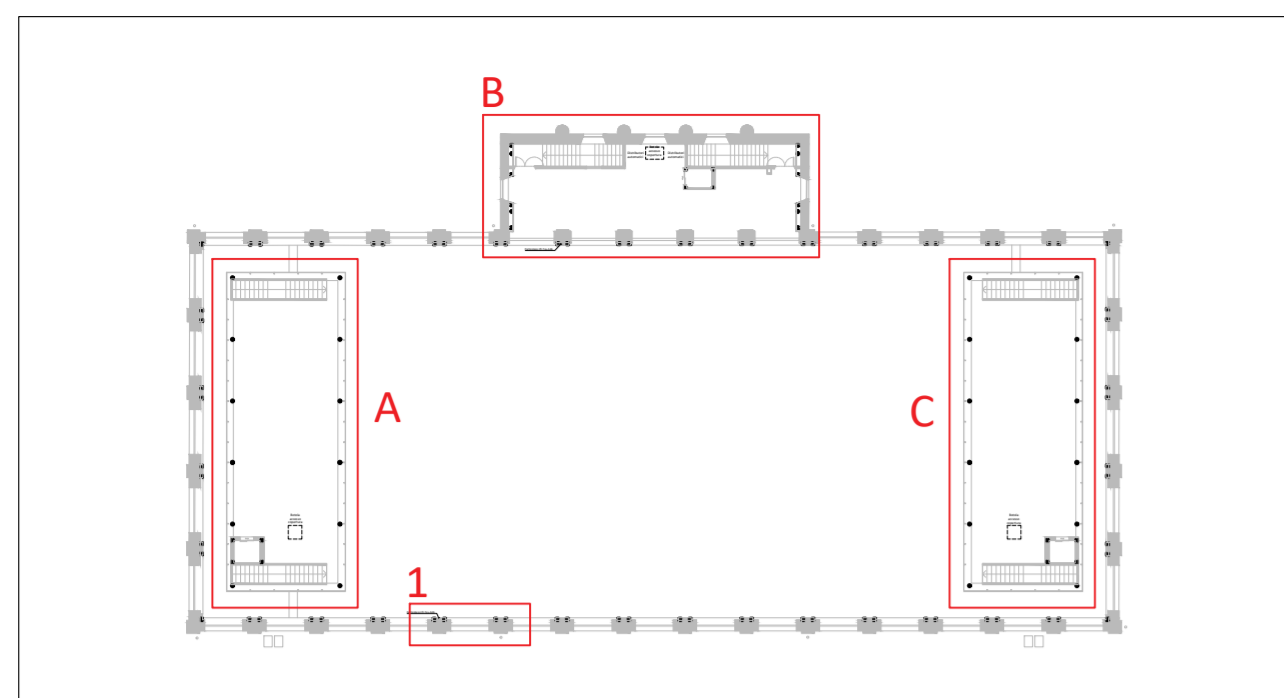
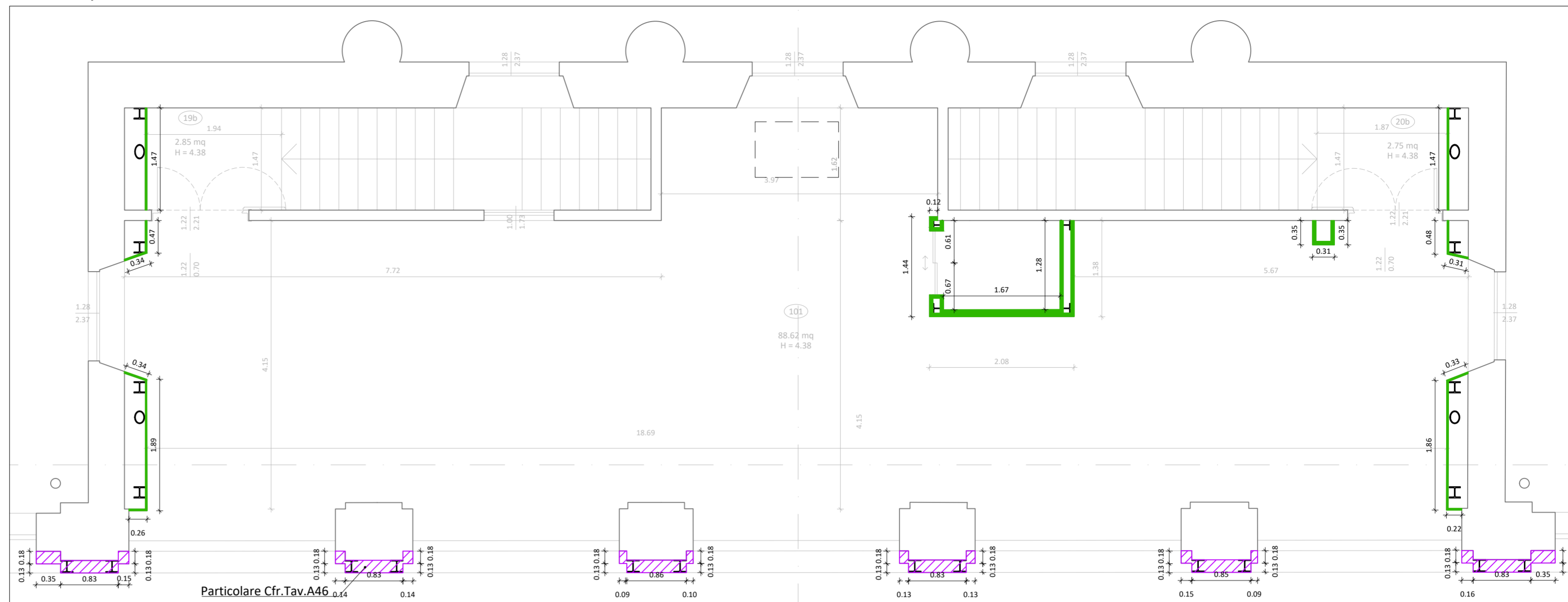
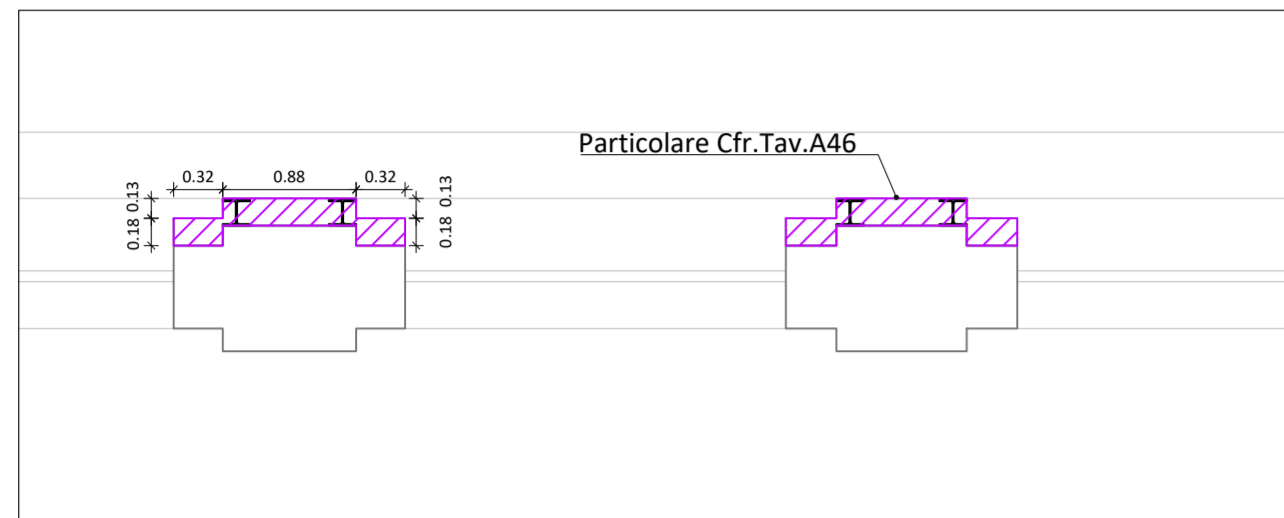


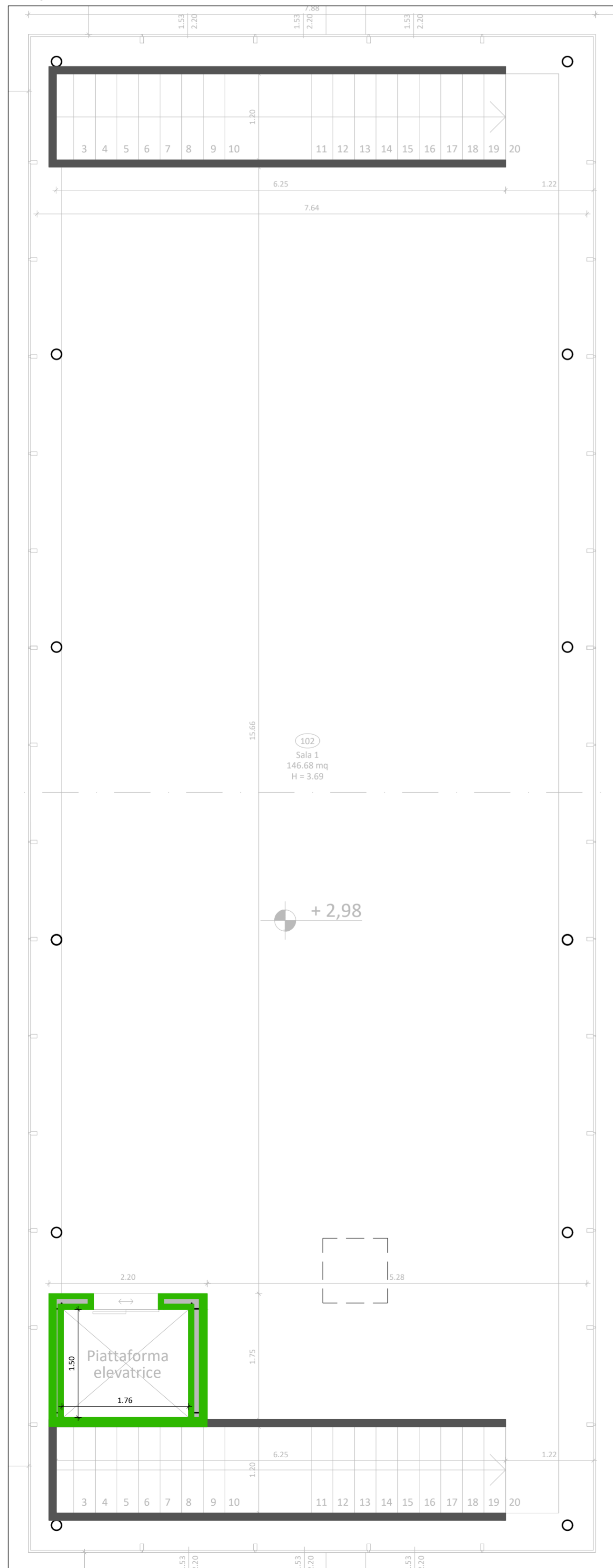
Corpo B - Scala 1:50



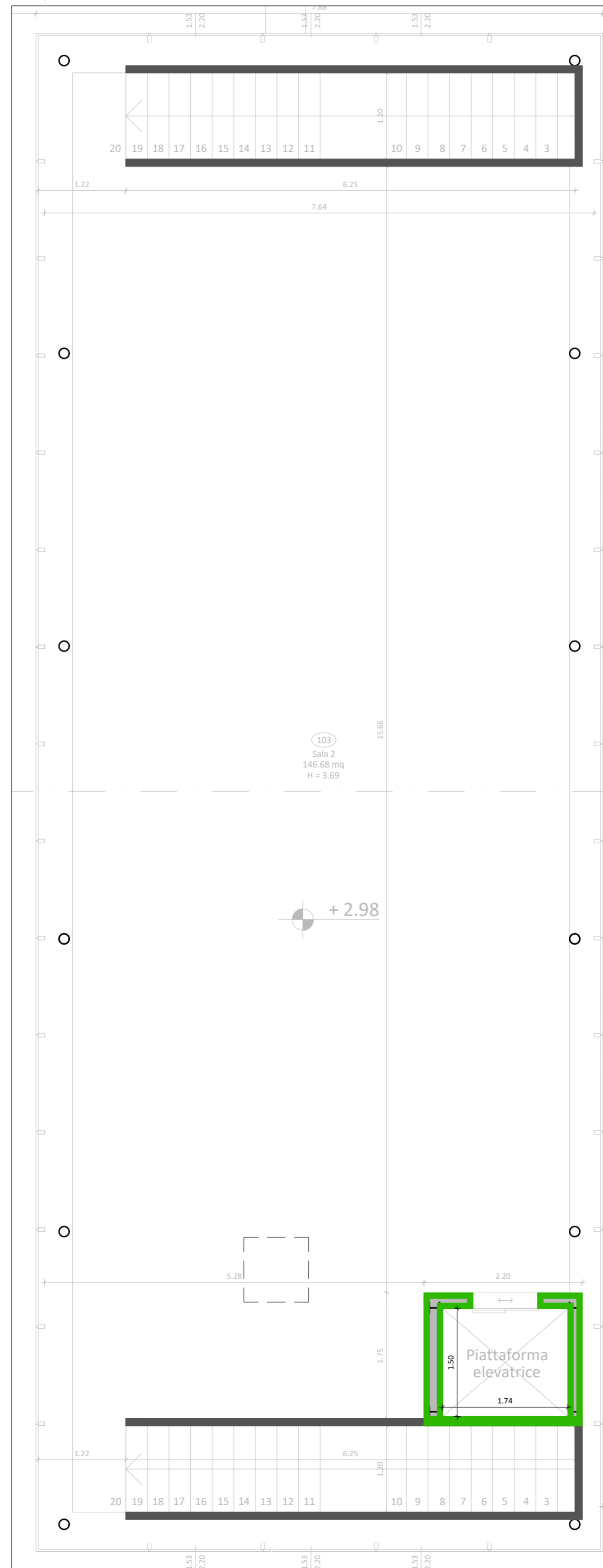
Particolare 1 murature perimetrali palestra - Scala 1:50



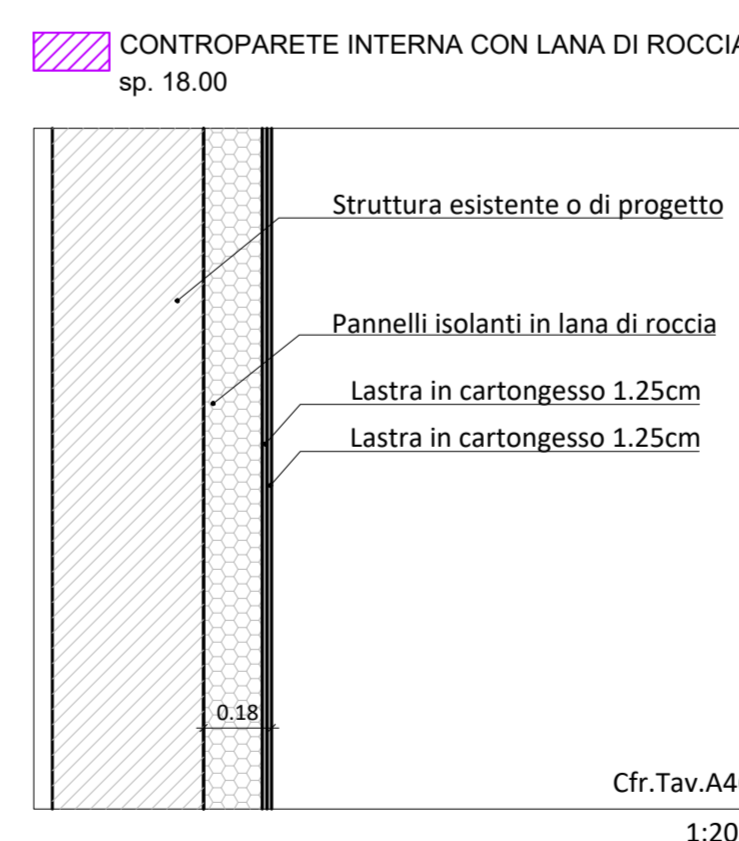
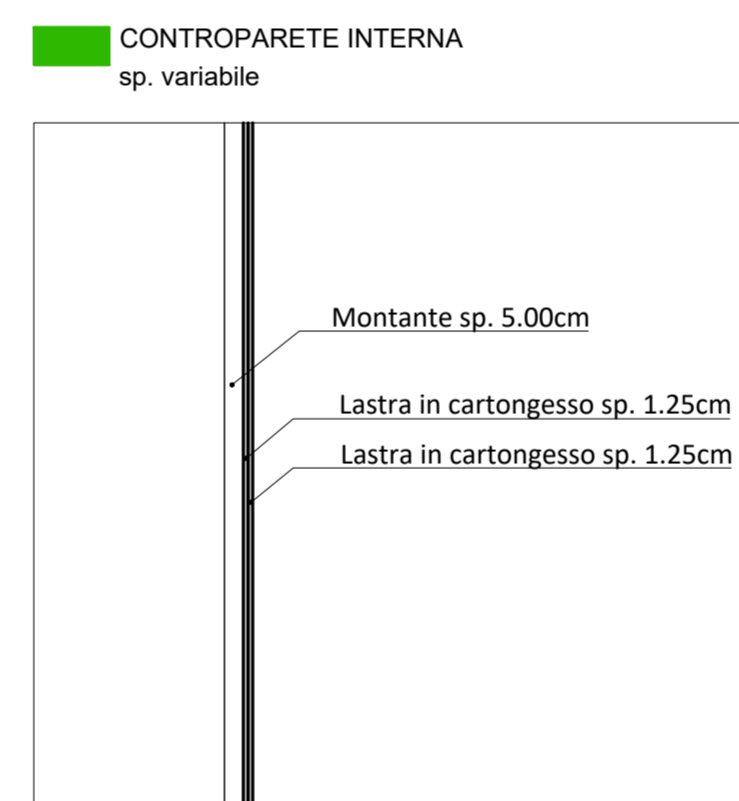
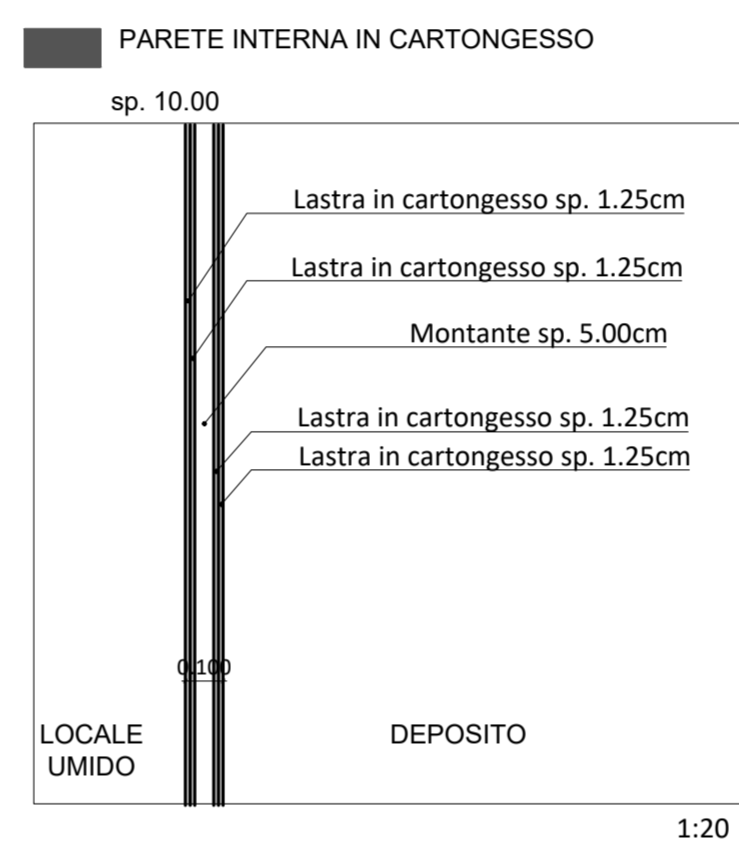
Corpo A - Scala 1:50



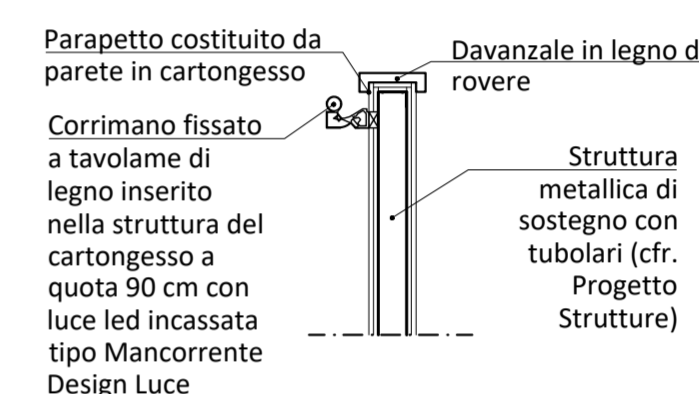
Corpo C - Scala 1:50



Stratigrafie dei pacchetti murari - Scala 1:20



Particolare parapetto scale - Scala 1:20



COMUNE DI LUCCA
PROVINCIA DI LUCCA
SETTORE DIPARTIMENTALE 5 LAVORI PUBBLICI, URBANISTICA, TRAFFICO

Dirigente:
ing. Antonella Giannini
Responsabile Unico del Procedimento:
ing. Eleonora Colonnata

PIANO NAZIONALE DI RIPRESA E RESILIENZA
MISSIONE 5: Inclusione e coesione
COMPONENTE C2: Infrastrutture sociali, famiglie, comunità e terzo settore
INVESTIMENTO 2.1: investimenti in progetti di rigenerazione urbana volti a ridurre situazioni di emarginazione e degrado sociale

RESTAURO "PALESTRA BACCHETTONI"
CUP: J67F19000390006

ABACO MURATURE
Pianta Piano Primo

PROGETTO ESECUTIVO

via S. Chiara, 9 - 55100 Lucca
tel. 0583/490920 - fax 490921
e-mail: posta@cittafutura.com

Responsabile integrazione prestazioni specialistiche:
Progetto architettonico:

Strutture:

Prevenzione incendi - Impianti meccanici:
Prevenzione incendi - Energetica:
Impianti elettrici ordinari e speciali - Acustica:
Coordinamento Sicurezza:
Rilievi:

EMMISSIONE 31/10/2022
REVISIONE 12/12/2022
scala varie
TAVOLA:
A39a
Produzione:
ing. Alessio Bellucci
Verifica:
arch. Giuseppe Lazzari
Approvazione:
ing. Alfredo Alunni Macerini

Licenze Autocad: n° 3 - 343-03714459 - n° 1 - 343-59424826

ARRETRATI TAV. ARRETRATI PROCC. ARRETRATI MURATURE