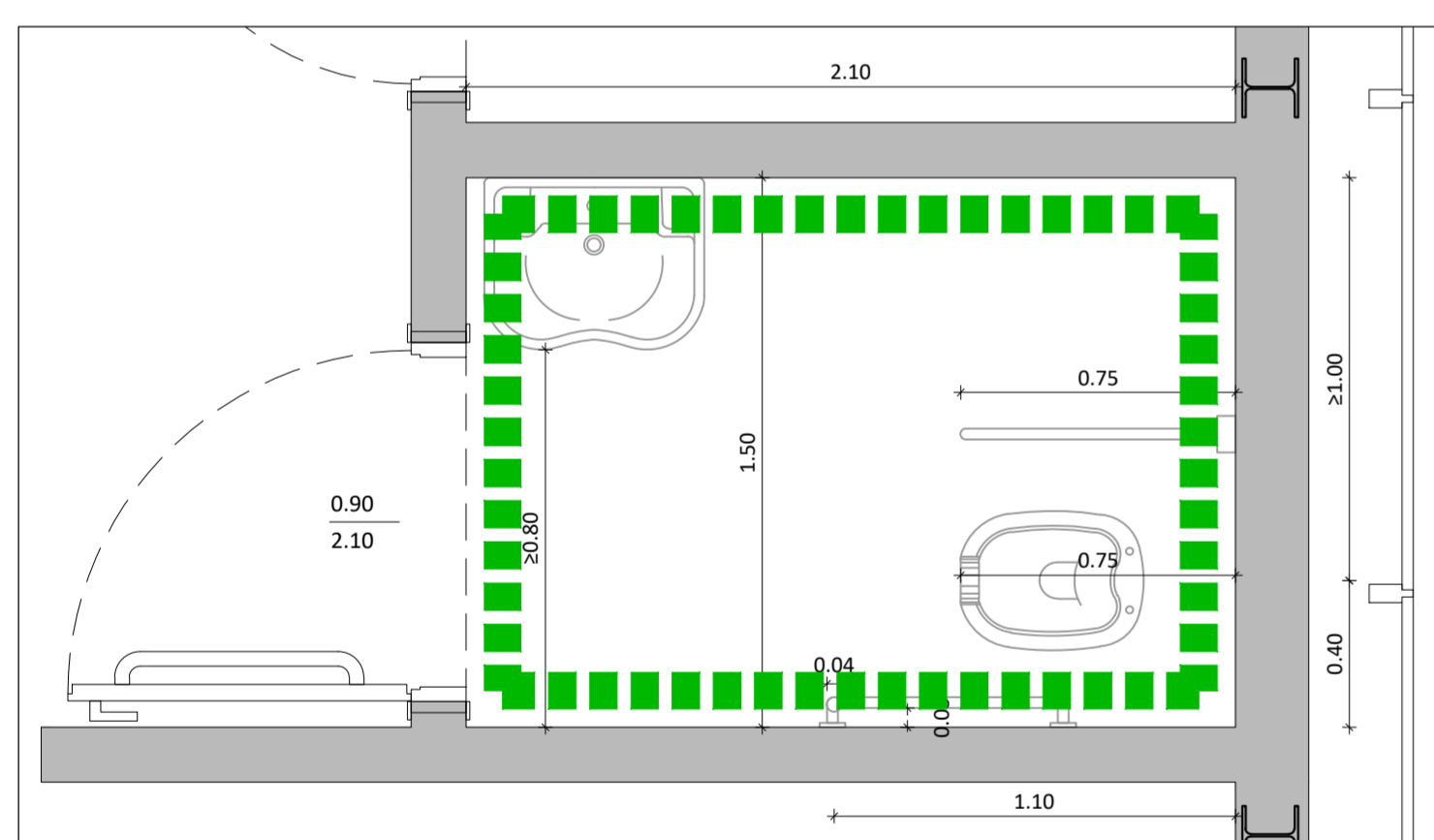
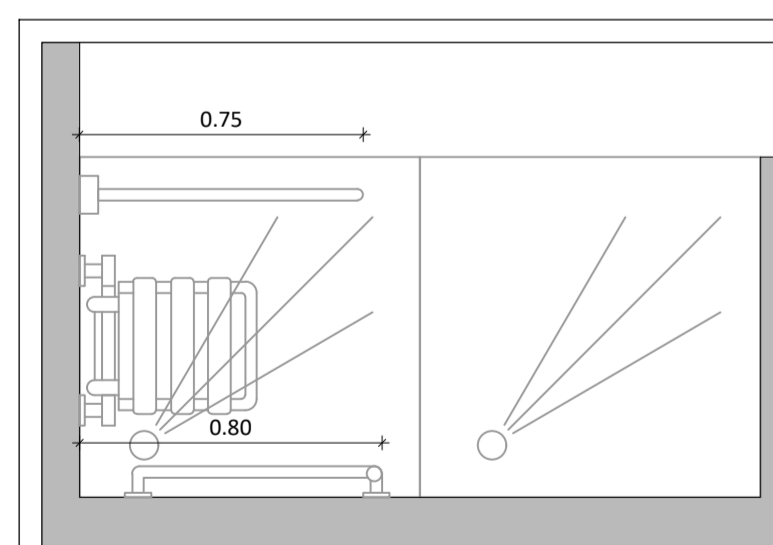


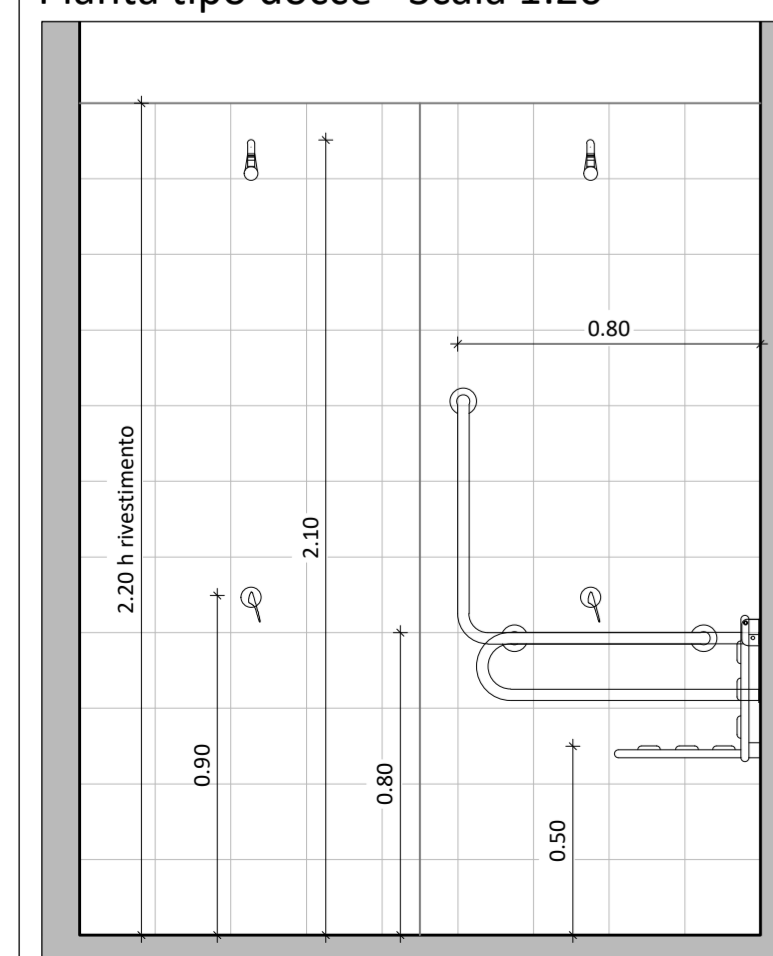
Pianta piano terra - Scala 1:100



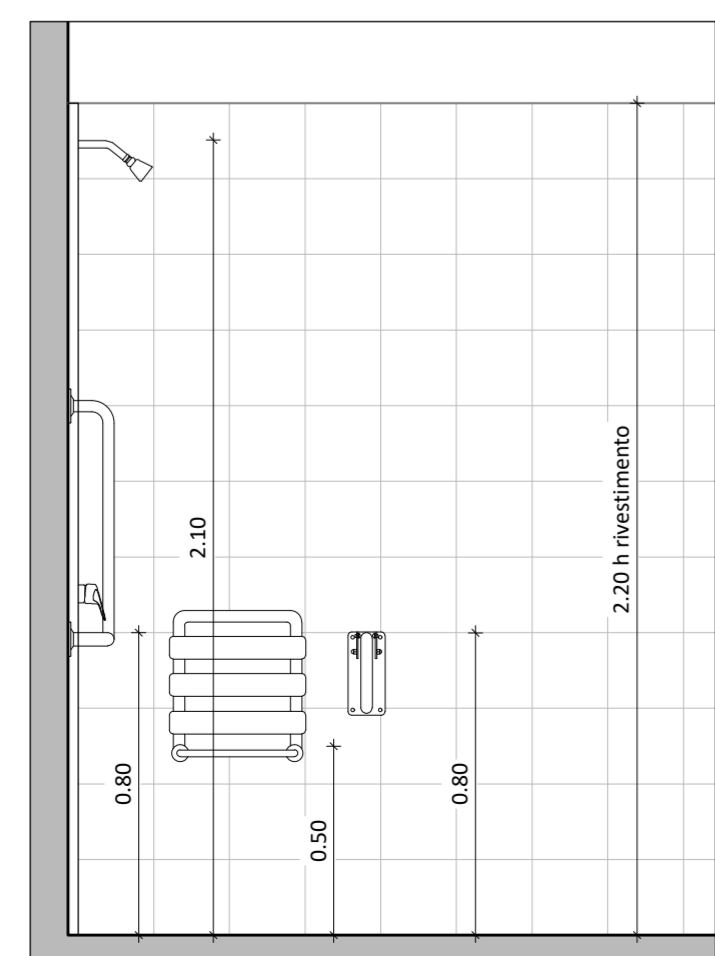
Pianta tipo servizio igienico - Scala 1:20



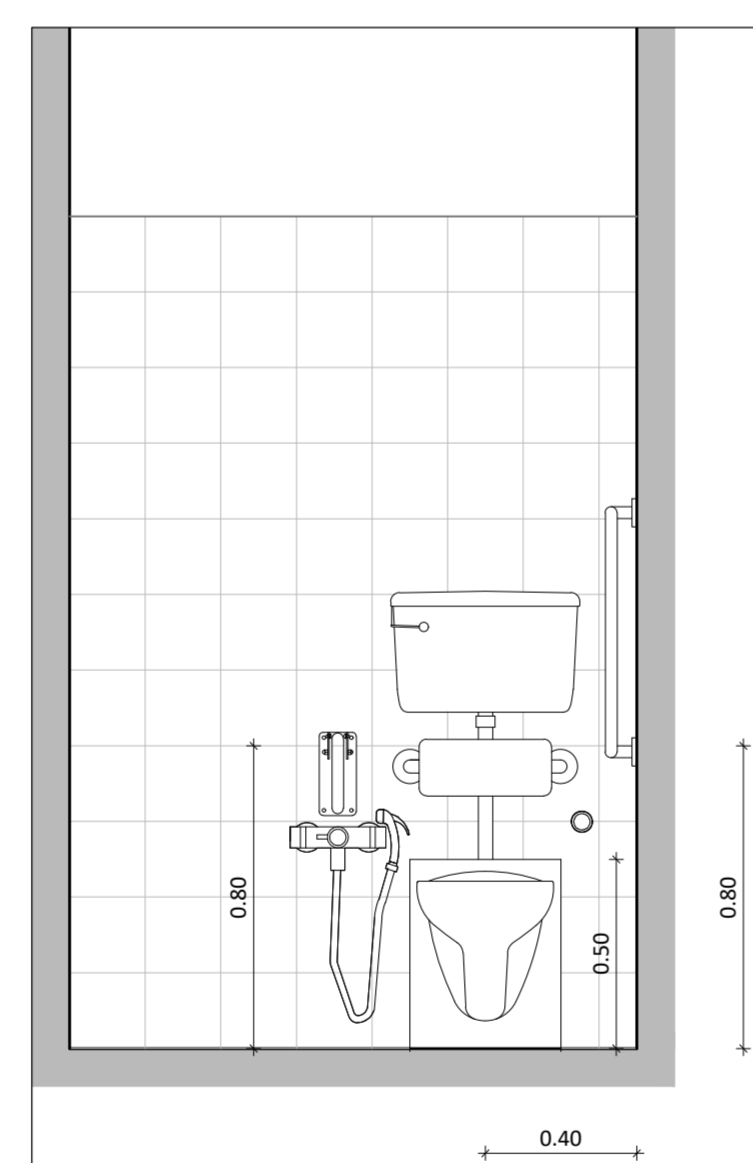
Pianta tipo docce - Scala 1:20



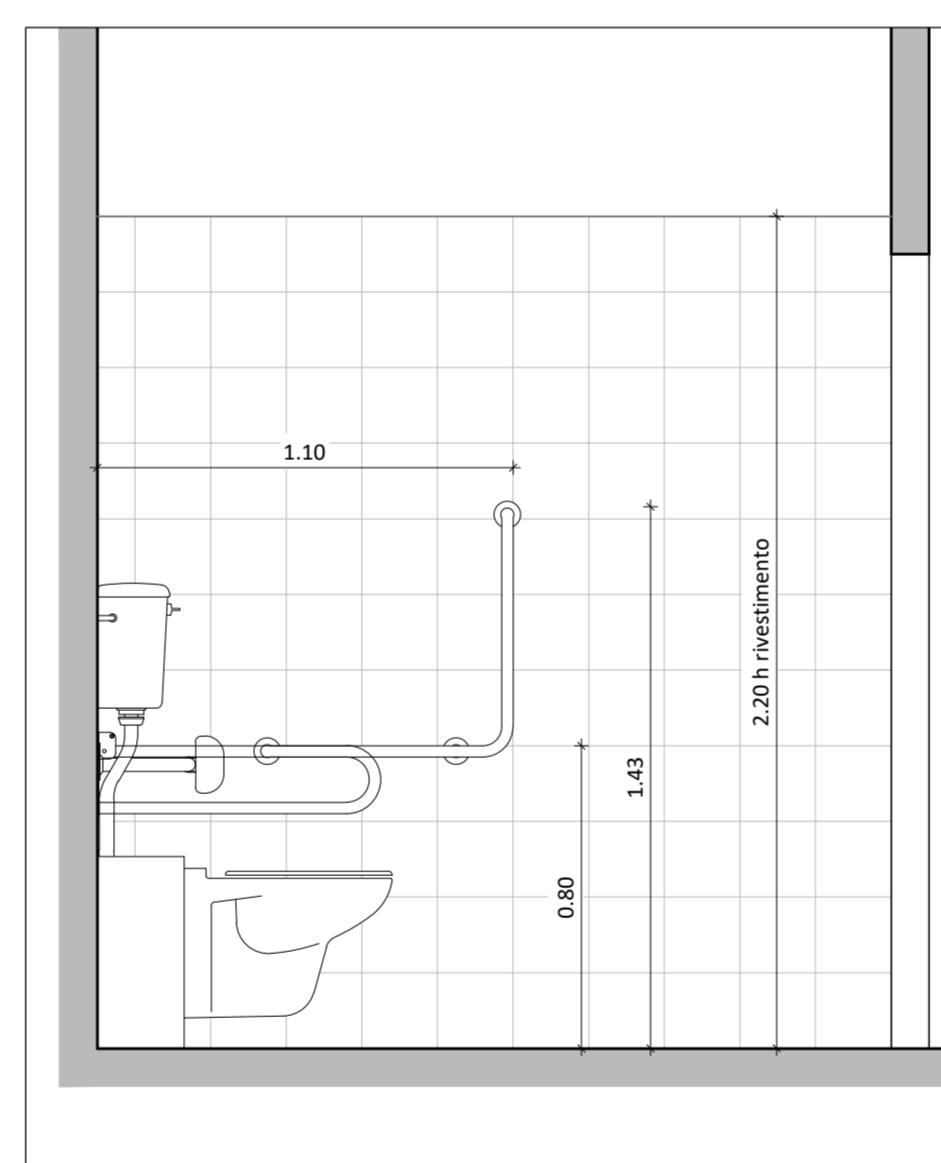
Prospetto tipo docce - Scala 1:20



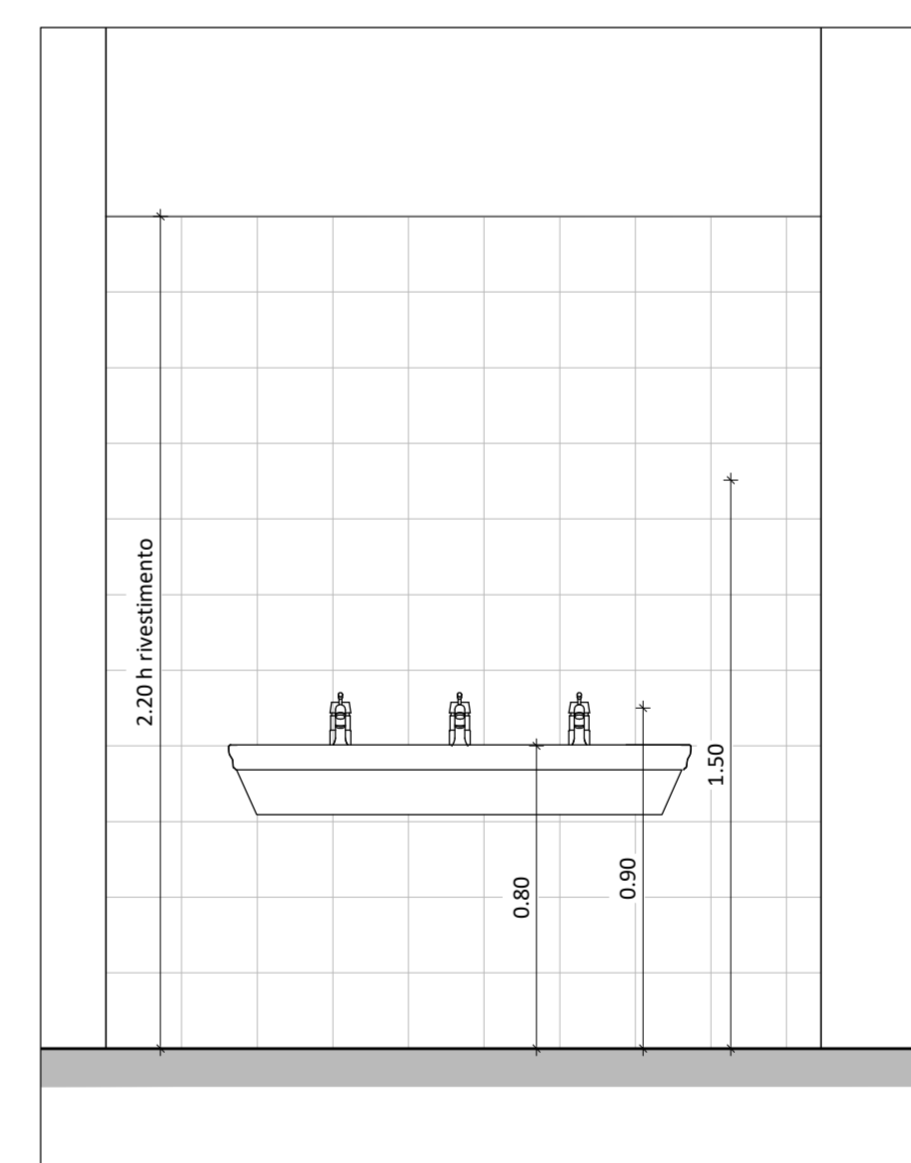
Fianco tipo docce - Scala 1:20



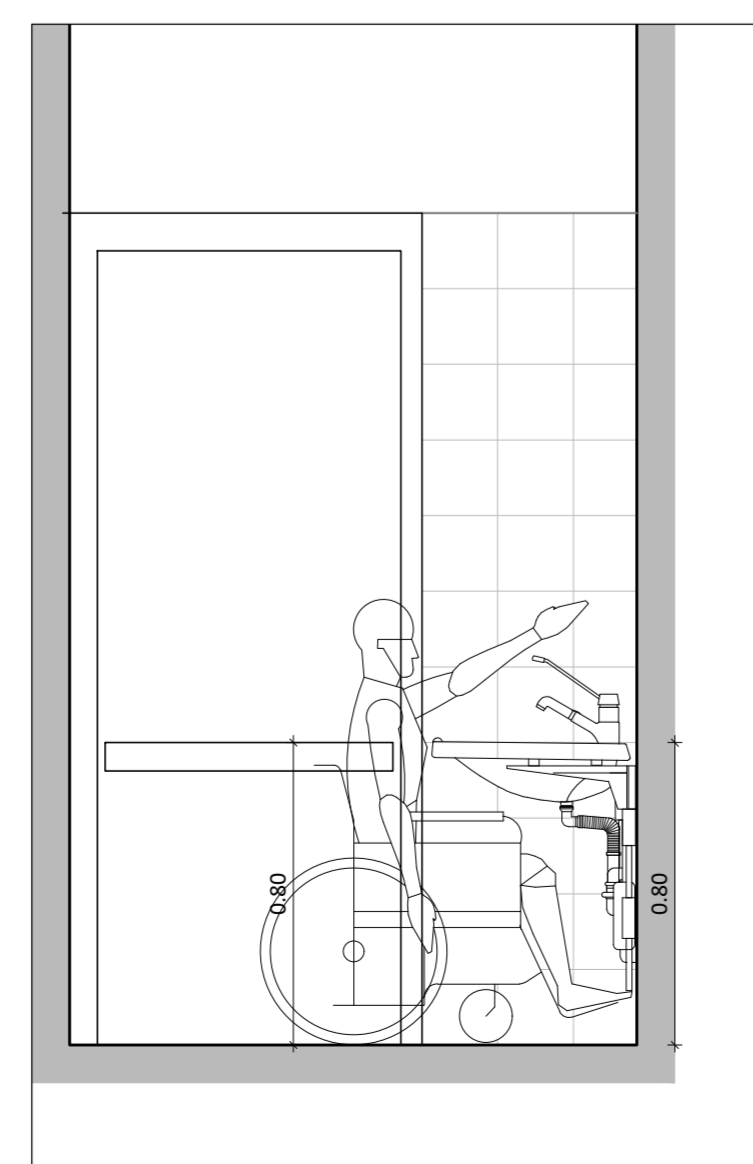
Prospetto tipo servizio igienico - w.c.  
Scala 1:20



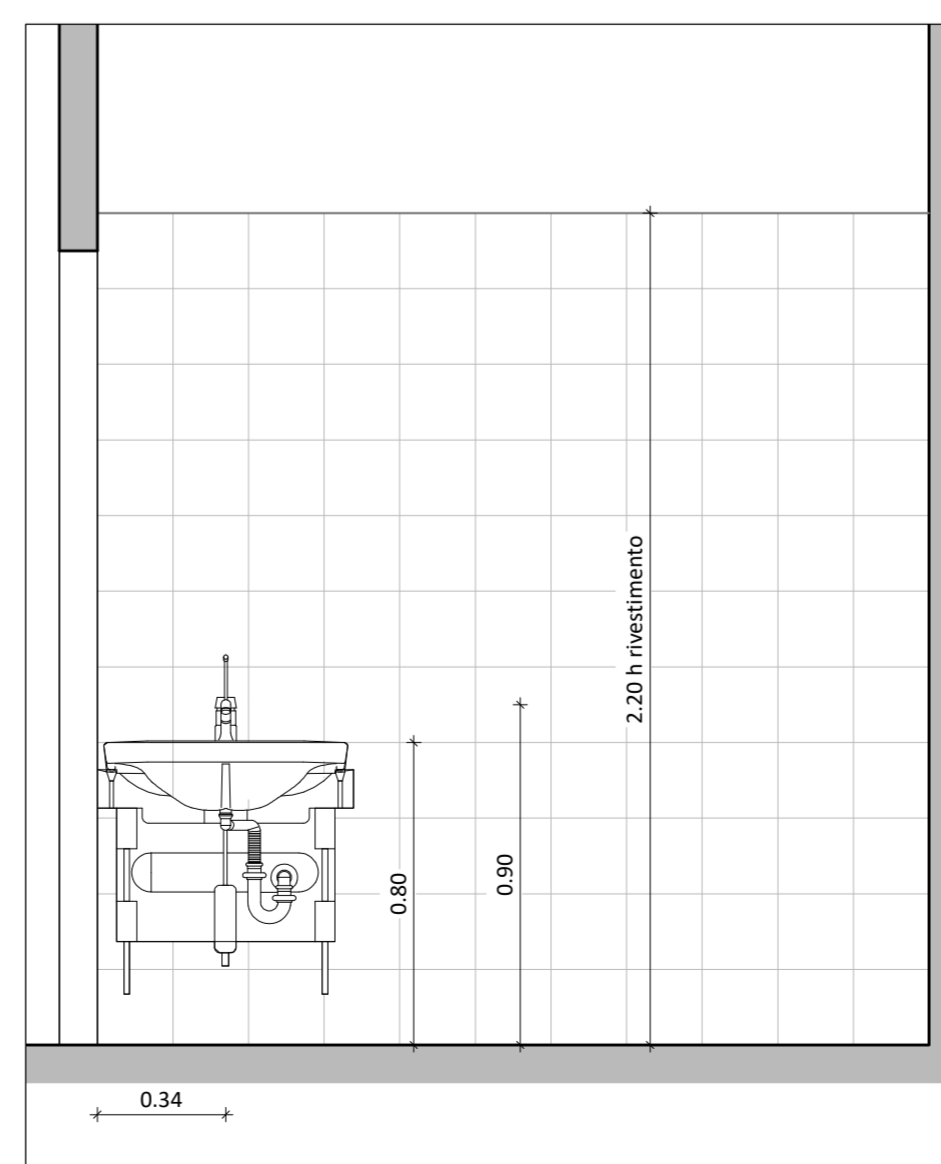
Fianco tipo servizio igienico - w.c.  
Scala 1:20



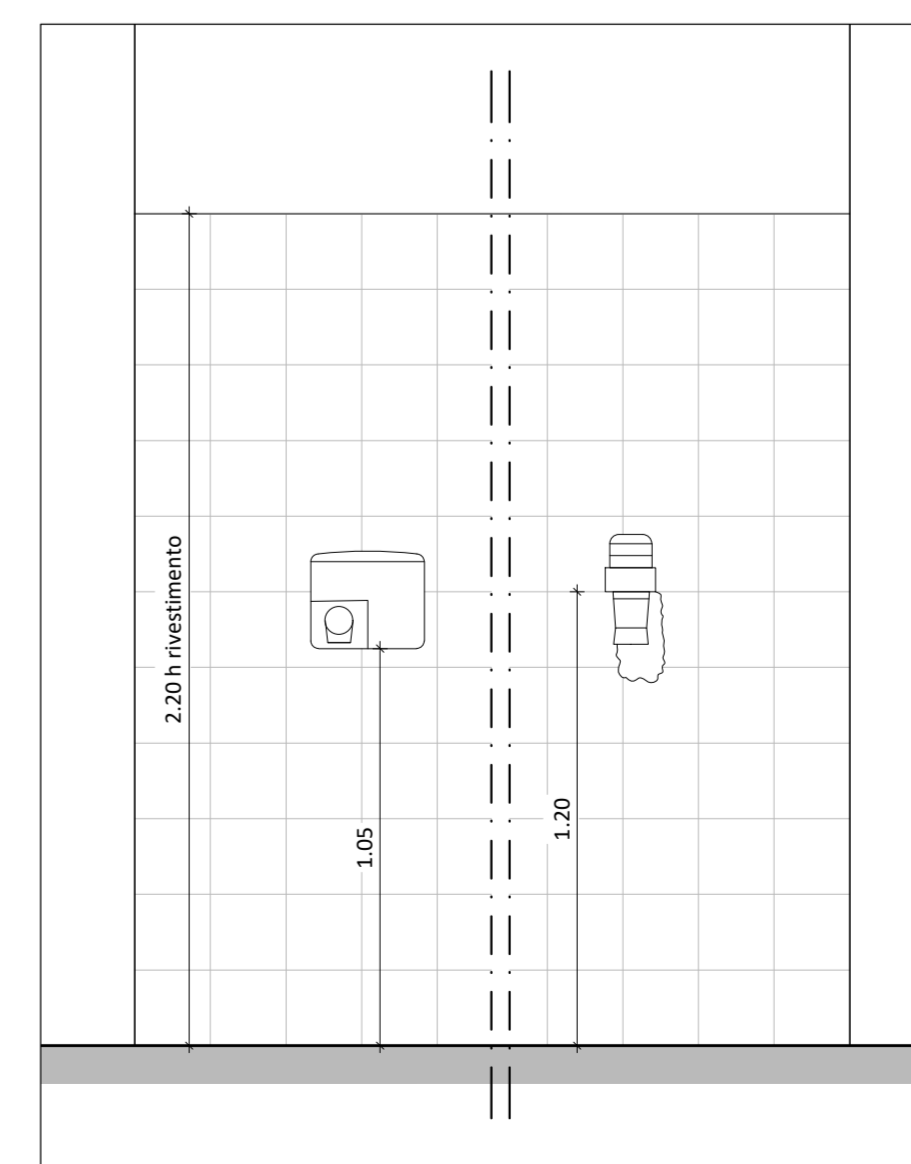
Prospetto tipo lavabo -  
Scala 1:20



Fianco tipo servizio igienico - lavabo  
Scala 1:20



Prospetto tipo servizio igienico - lavabo  
Scala 1:20



Prospetto tipo asciugamani elettrico -  
asciugacapelli - Scala 1:20

- Servizi igienici accessibili
- Rivestimento in ceramica 20x20 h=2.20, colore a scelta della D.L.



Finanziato dall'Unione europea NextGenerationEU



 <b>COMUNE DI LUCCA</b> PROVINCIA DI LUCCA SETTORE DIPARTIMENTALE S.LAVORI PUBBLICI, URBANISTICA, TRAFFICO	<b>PIANO NAZIONALE DI RIPRESA E RESILIENZA</b> MISSIONE 5: Inclusione e coesione COMPONENTE C2: Infrastrutture sociali, famiglie, comunità e terzo settore INVESTIMENTO 2.1: Investimenti in progetti di rigenerazione urbana volti a ridurre situazioni di emarginazione e degrado sociale <b>RESTAURO "PALESTRA BACCHETTONI"</b> <b>CUP: J67F19000390006</b>
Dirigente: ing. Antonella Giannini Responsabile Unico del Procedimento: ing. Eleonora Colonnata	

SERVIZI IGIENICI

<b>PROGETTO ESECUTIVO</b>		EMISSIONE 31/10/2022 REVISIONE scala varie TAVOLA: <h1 style="font-size: 2em;">A45a</h1>
 <b>CITTA FUTURA</b> via S. Chiara, 9 - 55100 Lucca tel. 0583/450920 - fax 450921 e-mail: posta@cittafutura.com	Responsabile integrazione prestazioni specialistiche: Progetto architettonico: ing. Alfredo Alunni Macerini arch. Giuseppe Lazzari arch. Elena Carnaroli arch. Cristiana Brindisi ing. Nubia Salani geom. Marco Marchi ing. Giuliano Dalle Mura ing. Andrea Alunni Macerini ing. David Lenzi ing. Gian Piero Calissi ing. Chiara Calissi dott. per. ind. Davide Possamai ing. Paolo Amadio geom. Alfredo Antonelli	Produzione: ing. Alessio Bellucci Verifica: arch. Giuseppe Lazzari Approvazione: ing. Alfredo Alunni Macerini
Strutture: Prevenzione incendi - Impianti meccanici: Prevenzione Incendi - Energetica: Impianti elettrici ordinari e speciali - Acustica: Coordinamento Sicurezza: Rilievi:		License Autocad: n° 3 - 343-03714459 - n° 3 - 343-59424826