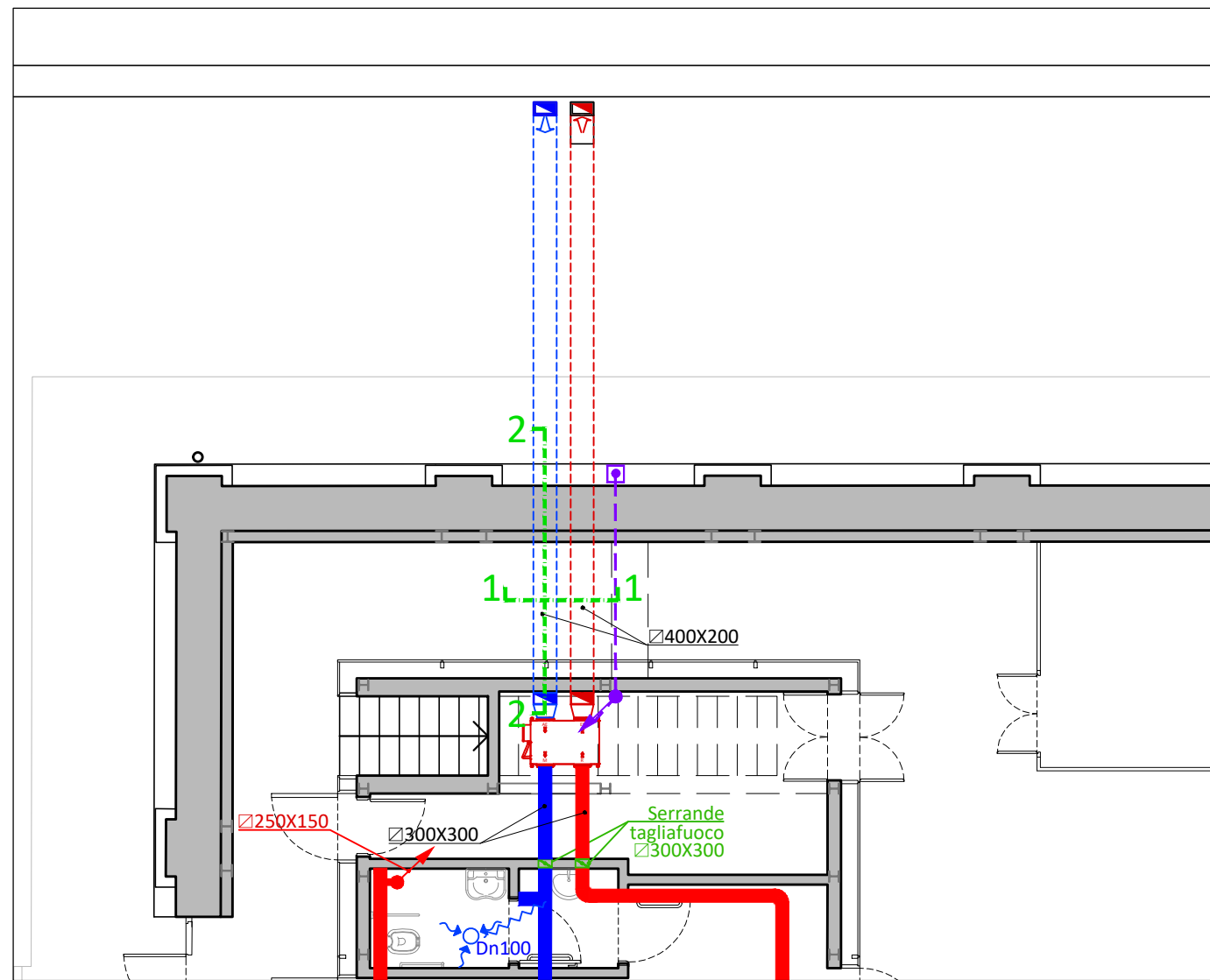


IMPIANTO DI VENTILAZIONE - CANALI DI ESTRAZIONE/IMMISSIONE

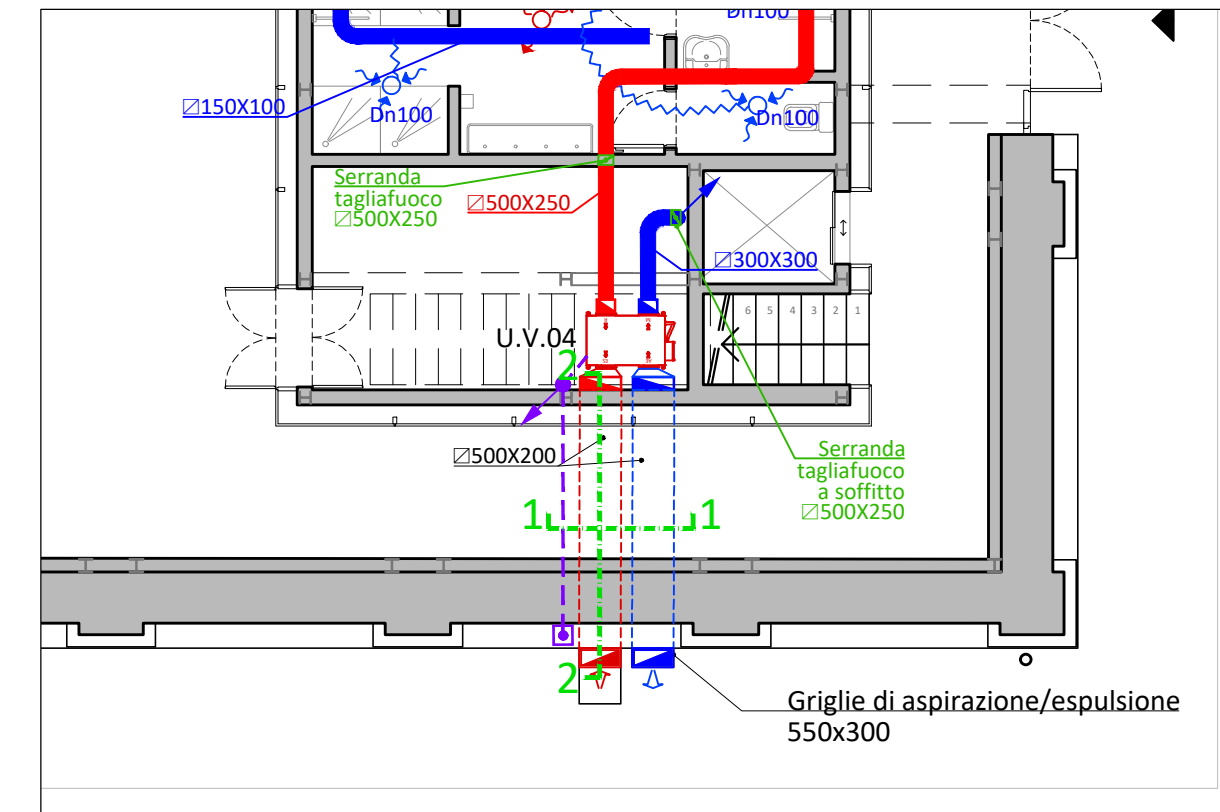
Tipologia A



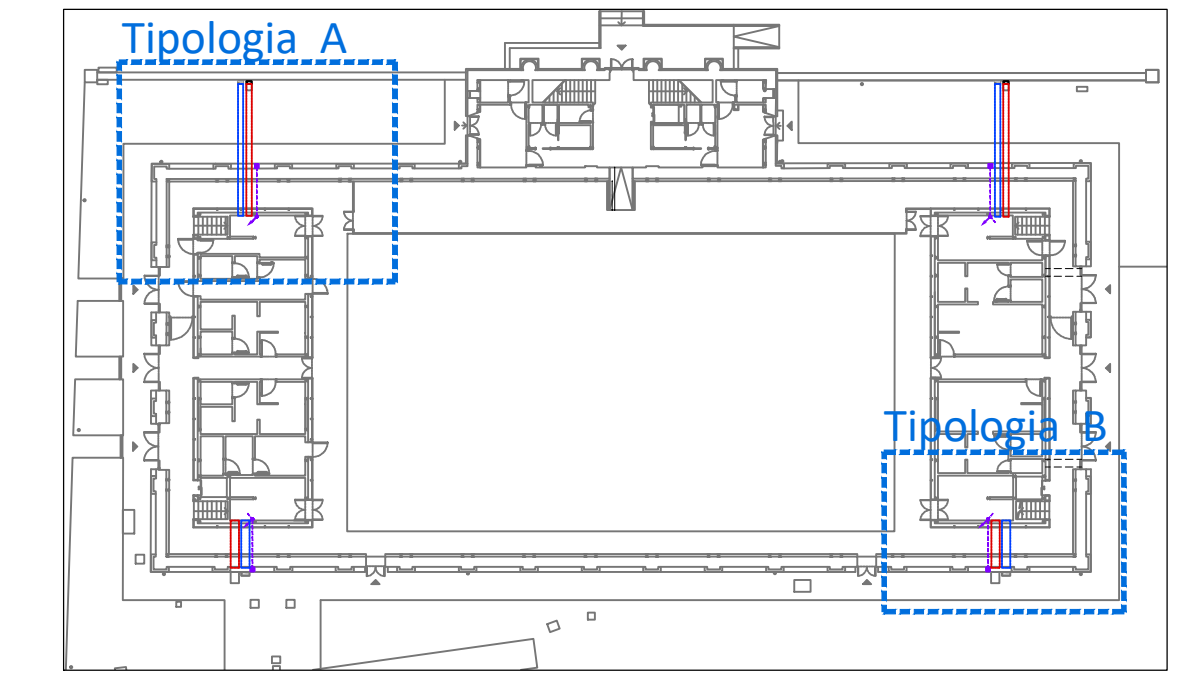
Pianta - scala 1:100

IMPIANTO DI VENTILAZIONE - CANALI DI ESTRAZIONE/IMMISSIONE

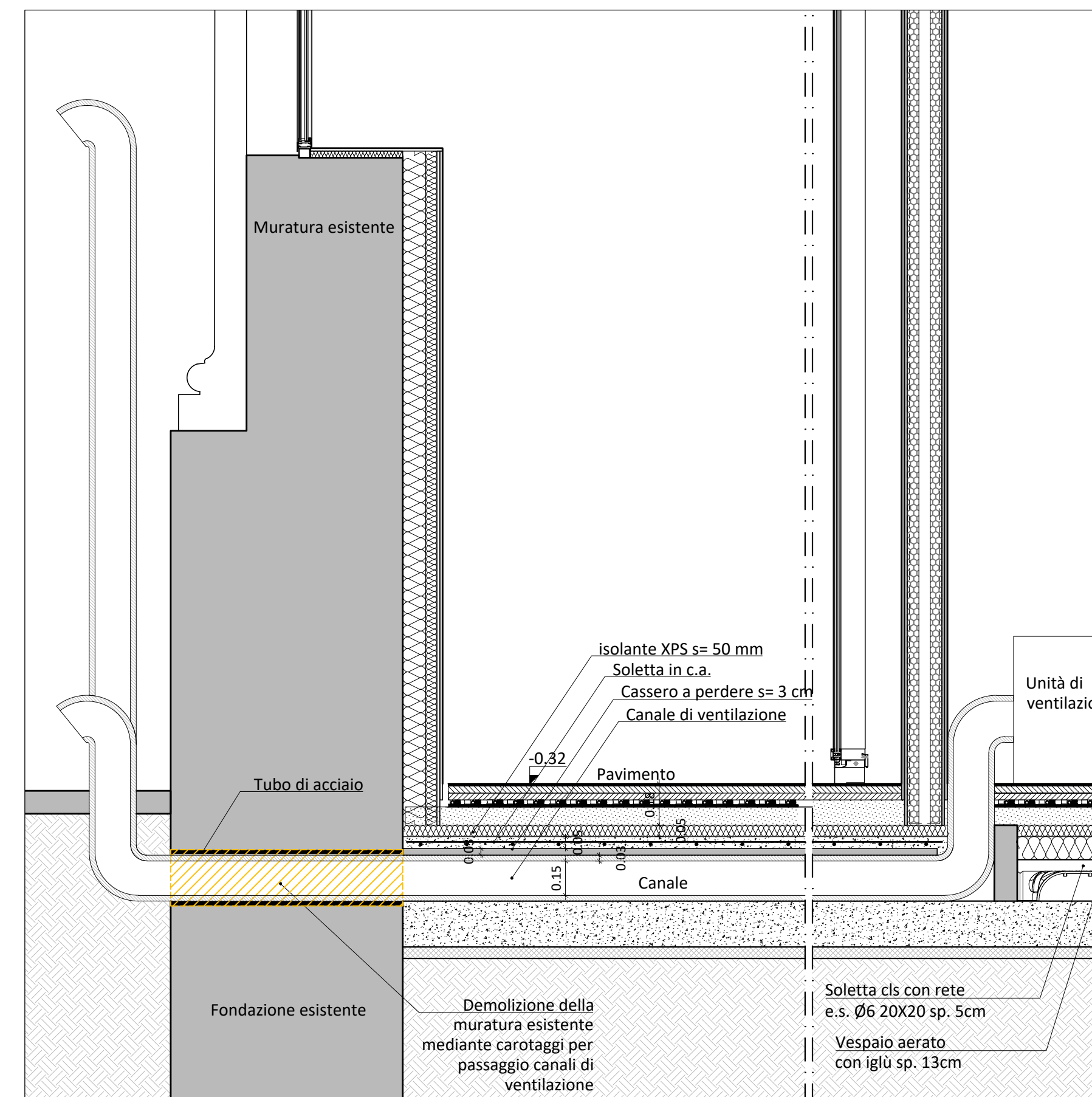
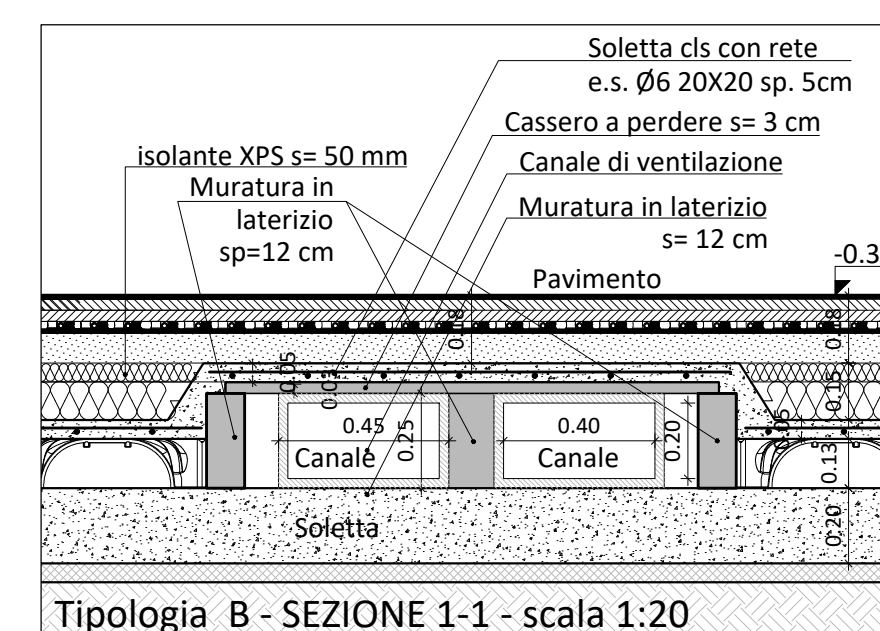
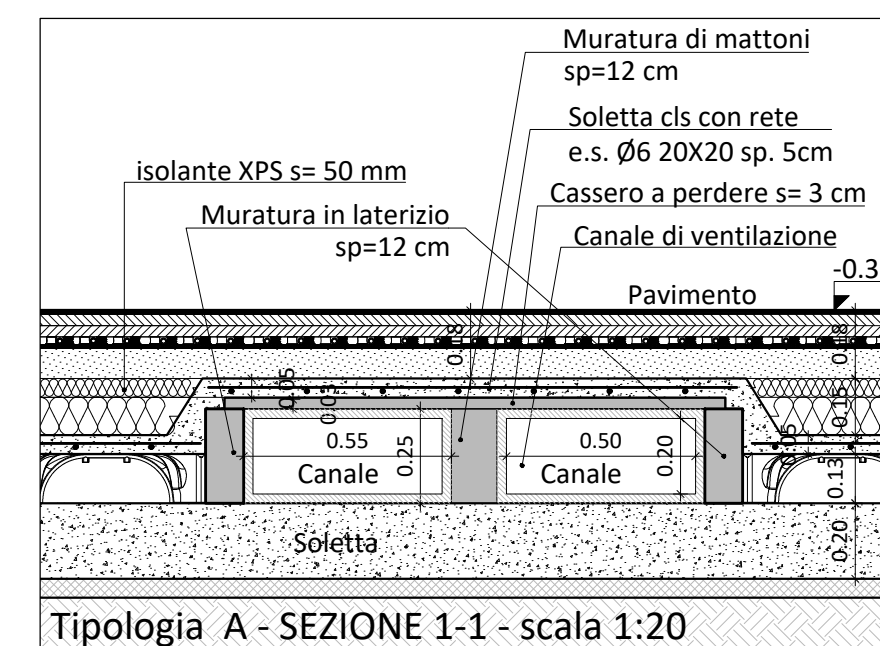
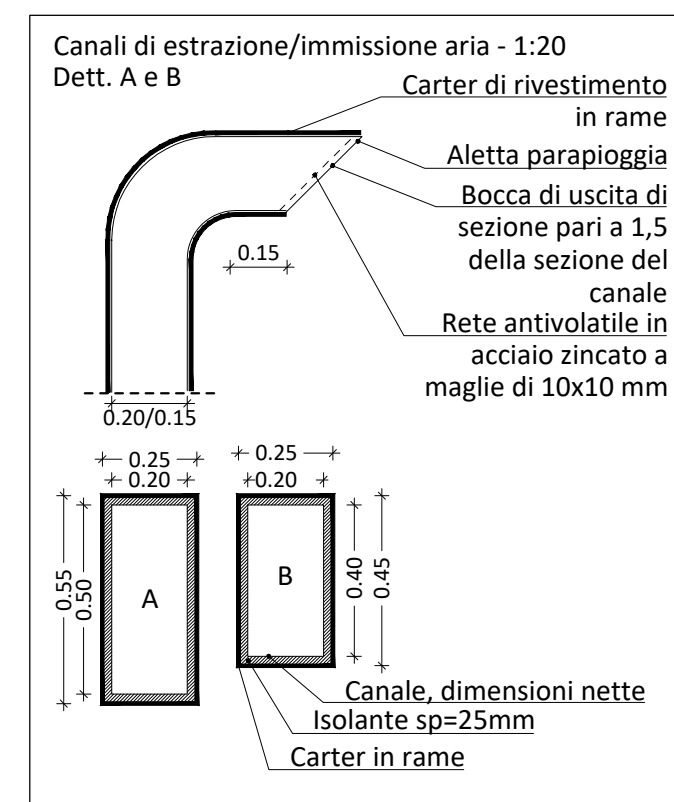
Tipologia B



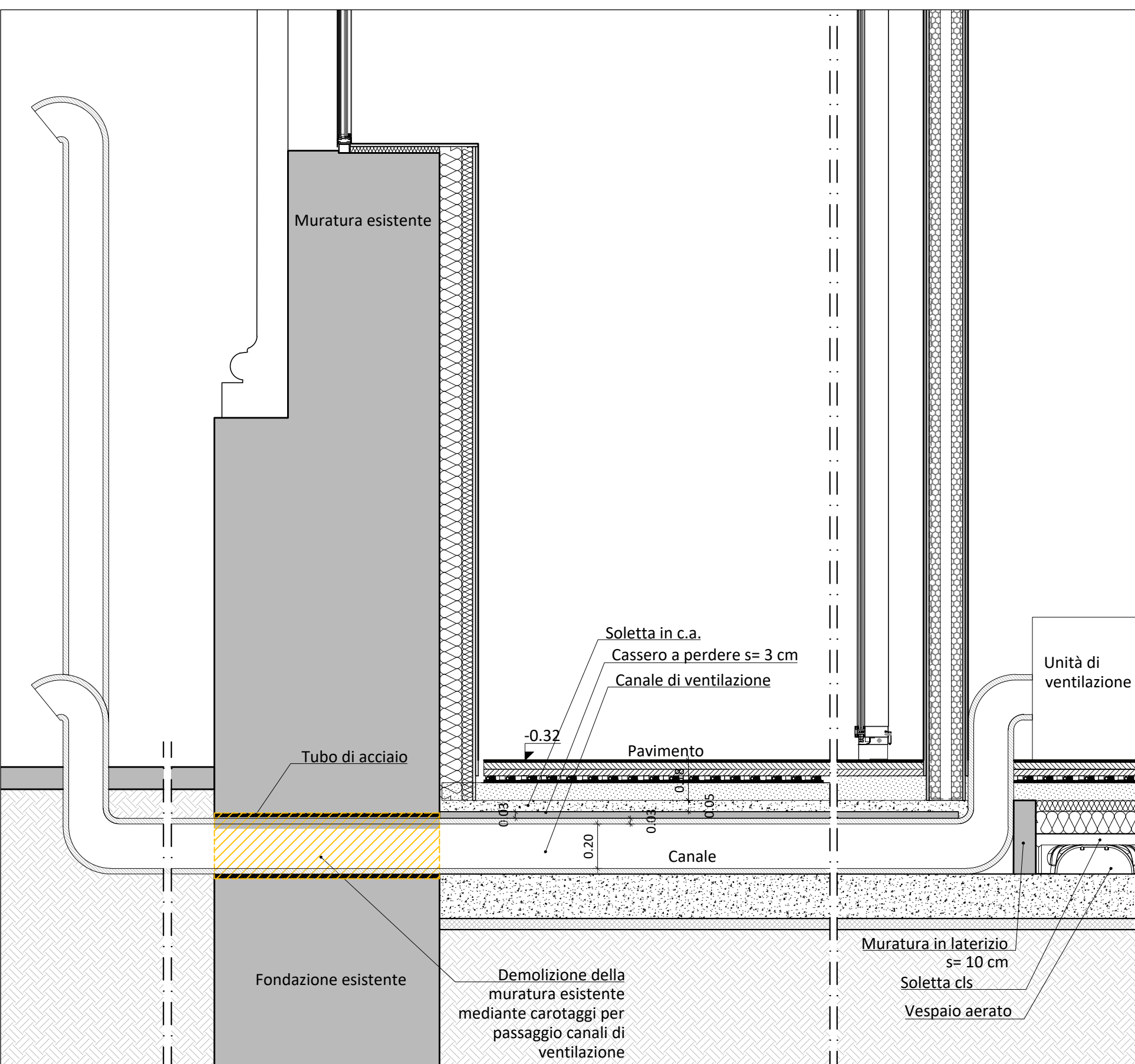
Pianta - scala 1:100



Pianta piano terra - scala 1:500



Tipologia B - SEZIONE 2-2 - scala 1:20



Tipologia A - SEZIONE 2-2 - scala 1:20



Dirigente:
ing. Antonella Giannini
Responsabile Unico del Procedimento:
ing. Eleonora Colonnata

PIANO NAZIONALE DI RIPRESA E RESILIENZA
MISSIONE 5: Inclusion e coesione
COMPONENTE C2: Infrastrutture sociali, famiglie, comunità e terzo settore
INVESTIMENTO 2.1: Investimenti in progetti di rigenerazione urbana
volti a ridurre situazioni di emarginazione e degrado sociale

RESTAURO "PALESTRA BACCHETTONI"
CUP: J67F19000390006

PARTICOLARI COSTRUTTIVI
Canali di ventilazione

PROGETTO ESECUTIVO



Responsabile integrazione prestazioni specialistiche:
Progetto architettonico:

Strutture:
Prevenzione incendi - Impianti meccanici:
Prevenzione Incendi - Energetica:
Impianti elettrici ordinari e speciali - Acustica:
Coordinamento Sicurezza:
Rilievi:

ing. Alfredo Alunni Macerini
arch. Giuseppe Lazzari
arch. Elena Carnaroli
arch. Cristiana Brindisi
ing. Nubia Salani
geom. Marco Marchi
ing. Giuliano Dalle Mura
ing. Andrea Alunni Macerini
ing. David Lenzi
ing. Gian Piero Calissi
ing. Chiara Calissi
dott. per. ind. Davide Possamai
ing. Paolo Amadio
geom. Alfredo Antonelli

EMISSIONE 31/10/2022
REVISIONE 12/12/2022
scala 1:20

TAVOLA:
A48b

Produzione:
ing. Nubia Salani

Verifica:
arch. Giuseppe Lazzari

Approvazione:
ing. Alfredo Alunni Macerini