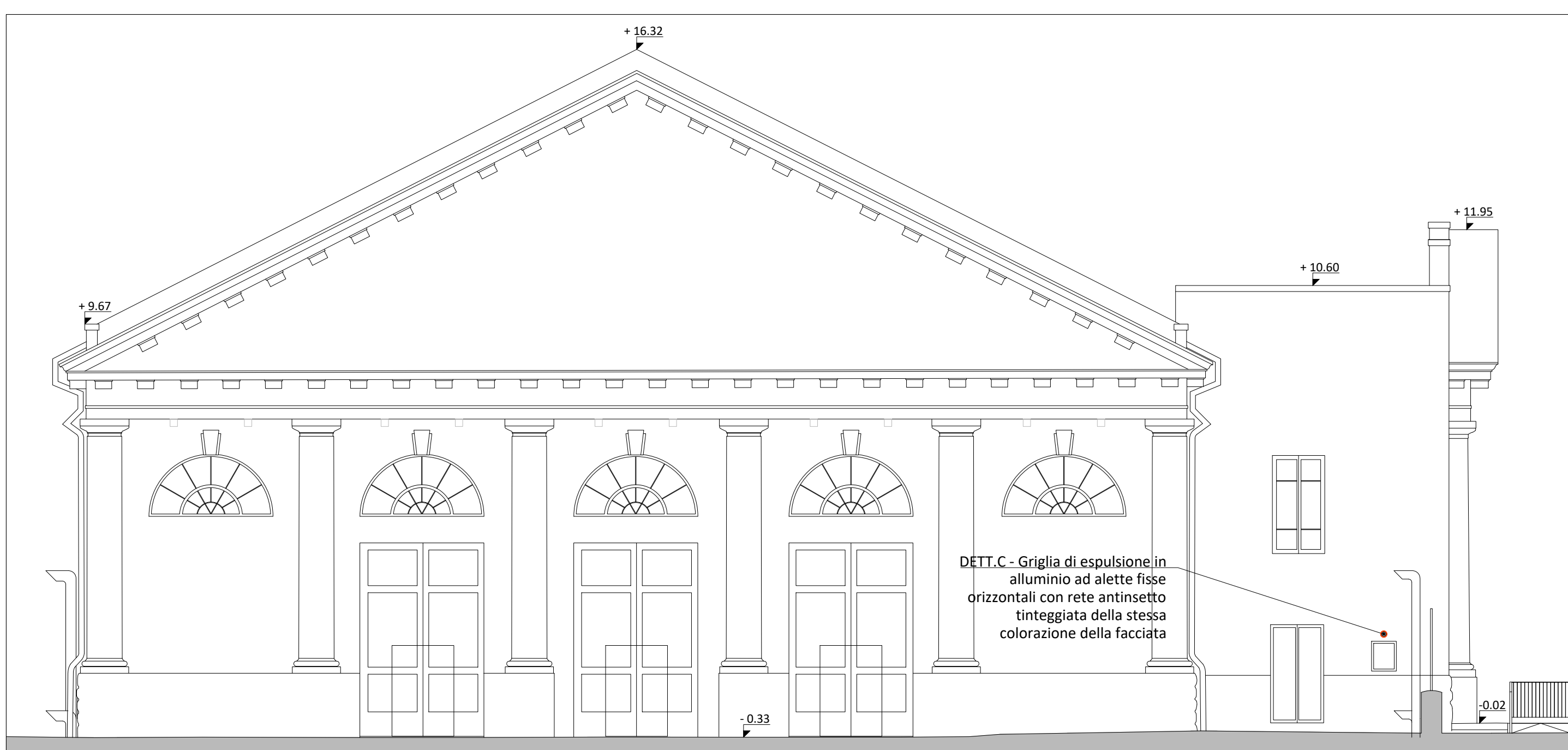


COMPONENTI IMPIANTO RICAMBIO ARIA ZONA SERVIZI ATLETI														
NUMERO	LOCALE	Apparecchio	Mandata Canali 150x100	Ripresa Canali 150x100	Mandata Canali 200x200	Ripresa Canali 200x200	Mandata Canali 300x200	Ripresa Canali 300x200	Mandata Canali 300x300	Ripresa Canali 300x300	Aspiraz. Canali 300x300	Espuls. Canali 300x300	Aspiraz. Griglia 200x500	Espuls. Griglia 200x500
042	Disimpegno													
043	Spogliatoio atleti													
044	Vano doccia													
045	Anti Wc													
046	Wc DA													
047	Wc													
048	Locale tecnico													
049	Vano scala													
050	Spogliatoio atleti													
051	Vano doccia													
052	Anti Wc													
053	Wc													
054	Wc DA													
055	Deposito													
056	Vano scale													
TOTALE Servizi zona Atleti			3,0	4,0	5,0	6,5	7,0	10,0	4,0	3,0	15,0	12,0	1	1

COMPONENTI IMPIANTO ESTRAZIONE ARIA SERVIZI ZONA INGRESSO					
NUMERO	LOCALE	Apparecchio	Impianto	Esposizione Canali Acc. spirroidali DN150	Espuls. Griglia 200x200
001	Ingresso				
002	Disimpegno				
003	Ufficio				
004	Wc	Estrattore			
005	Anti Wc				
006	Wc DA	Estrattore			
007	Wc DA	Estrattore			
008	Anti Wc				
009	Ripostiglio				
010	Wc DA	Estrattore			
011	Disimpegno				
012	Ufficio				
013	Wc	Estrattore			
014	Anti Wc				
015	Wc	Estrattore			
016	Wc	Estrattore			
017	Anti Wc				
018	Wc DA	Estrattore			
019a	Vano scale - scala				
020a	Vano scale - scala				
TOTALE Servizi zona Arbitri					

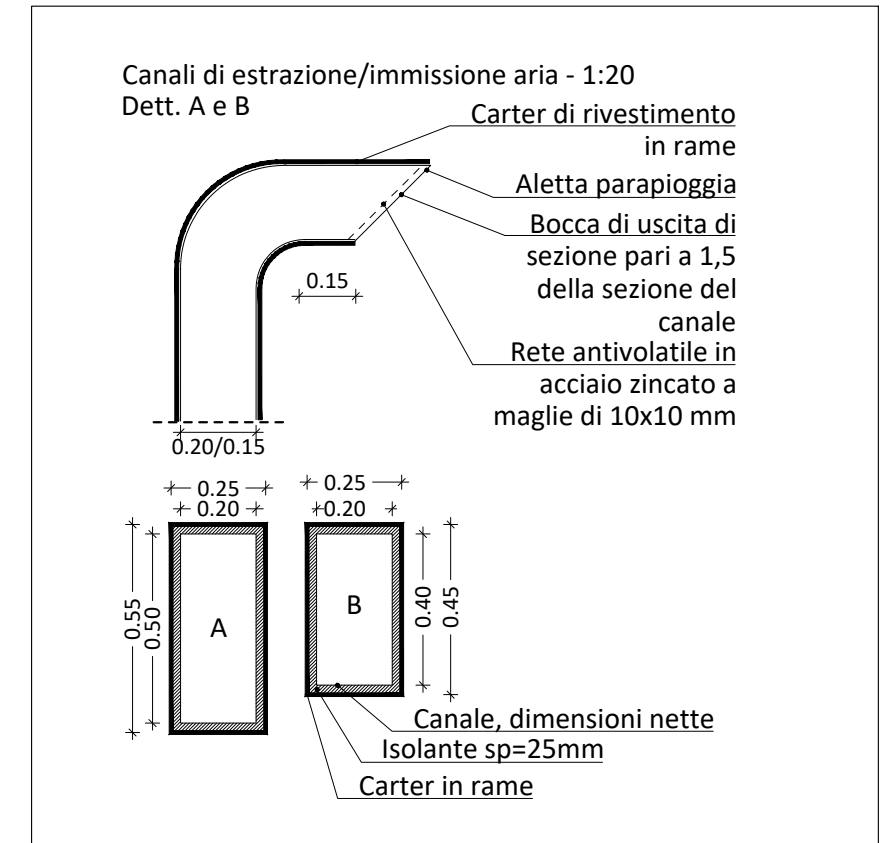
COMPONENTI IMPIANTO RICAMBIO ARIA ZONA SERVIZI ARBITRI														
NUMERO	LOCALE	Apparecchio	Mandata Canali 150x100	Ripresa Canali 150x100	Mandata Canali 200x200	Ripresa Canali 200x200	Mandata Canali 250x200	Ripresa Canali 250x200	Mandata Canali 300x200	Ripresa Canali 300x200	Aspiraz. Canali 300x300	Espuls. Canali 300x300	Aspiraz. Griglia 250x500	Espuls. Griglia 250x500
023	Disimpegno													
024	Spogliatoio arbitri													
025	Anti Wc													
026	Wc DA													
027	Vano doccia													
028	Spogliatoio arbitri													
029	Anti Wc/Doccia													
030	Wc DA													
031	Deposito													
032	Vano scala													
033	Spogliatoio arbitri													
034	Anti Wc													
035	Wc DA													
036	Vano doccia													
037	Infermeria													
038	Anti Wc													
039	Wc DA													
040	Deposito													
041	Vano scala													
TOTALE Servizi zona Arbitri			4,0	2,0	3,0	4,0	2,5	3,0	3,5	7,0	2,5	15,0	12,0	1



PROSPETTO SUD - Dett. C
Griglie di estrazione/immissione aria - 1:100

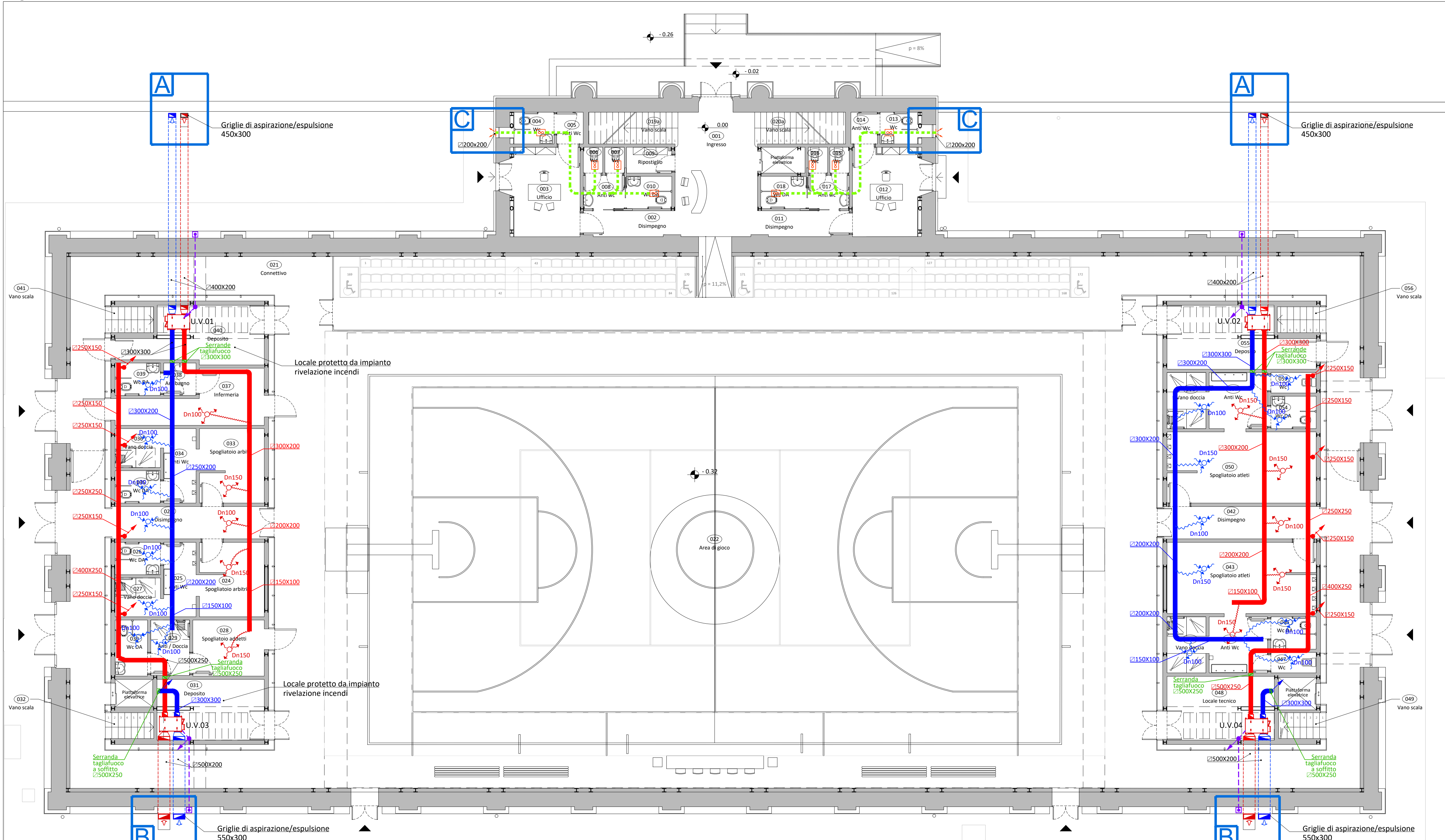
COMPONENTI IMPIANTO RICAMBIO ARIA SALA POLIVALENTE 1													
NUMERO	LOCALE	Apparecchio	Mandata Canali 250x150	Mandata Canali 250x250	Mandata Canali 400x250	Mandata Canali 500x250	Ripresa Canali 500x250	Aspiraz. Canali 500x250	Espuls. Canali 500x250	Mandata Diff. linear 100x1000	Ripresa Bocchetta 500x500	Aspiraz. Griglia 300x800	Espuls. Griglia 300x800
102	Sala 1	U.V. 03 Clivet Mod. CPAN -U17 o equivalente	4,0+0,5*4	4,0	4,5	8,0	6,0	10,0	8,0	4	1	1	1
Totale			6,0	4,0	4,5	8,0	6,0	10,0	8,0	4	1	1	1

COMPONENTI IMPIANTO RICAMBIO ARIA SALA POLIVALENTE 2													
NUMERO	LOCALE	Apparecchio	Mandata Canali 250x150	Mandata Canali 250x250	Mandata Canali 400x250	Mandata Canali 500x250	Ripresa Canali 500x250	Aspiraz. Canali 500x250	Espuls. Canali 500x250	Mandata Diff. linear 100x1000	Ripresa Bocchetta 500x500	Aspiraz. Griglia 300x800	Espuls. Griglia 300x800
103	Sala 2	U.V. 04 Clivet Mod. CPAN -U25 o equivalente	4,0+0,5*4	4,0	4,5	8,0	5,0	10,0	8,0	4	1	1	1
Totale			6,0	4,0	4,5	8,0	5,0	10,0	8,0	4	1	1	1



SEZIONE B-B - Dett. A e B - c.f.r. TAV. A48
Canali di estrazione/immissione aria - 1:100

- LEGENDA IMPIANTO DI VENTILAZIONE**
- Canale di aspirazione/espulsione incassati sotto pavimento
 - Canale di mandata (ROSSO) e ripresa (BLU) in pannello sandwich in alluminio/poliuretano espanso ad alta densità - in controsoffitto
 - Valvola di ventilazione in ripresa
 - Valvola di ventilazione in mandata
 - U.V.01 Unità di ventilazione a tutta aria esterna con recuperatore di calore termodinamico attivo Q=1200 m³/h, Pt=6.80 kW, Pf=6.20 kW, P. ass.= 1.7 kW tipo Clivet Eifo Fresh large 17 o equivalente Dim. 1510x950x445 mm
 - U.V.02 = U.V.01
 - U.V.03 Unità di ventilazione a tutta aria esterna con recuperatore di calore termodinamico attivo Q=1690 m³/h, Pt=9.20 kW, Pf=9.60 kW, P. ass.= 2.2 kW tipo Clivet Eifo Fresh large 25 o equivalente Dim. 1510x950x520 mm
 - U.V.04 = U.V.03
 - Diffusore lineare a feritoie da pavimento in alluminio tipo Systemair mod. AQUA 3.10.1000 o equivalente - portata=500m³/h - n°3 feritoie s=10mm - lunghezza=1000mm
 - Griglia di aspirazione in alluminio ad alette fisse
 - Griglia di espulsione in alluminio ad alette fisse
 - Griglia di aspirazione/espulsione in alluminio ad alette fisse orizzontali con rete antisetto
 - Tubazione circolare per ventilazione in acciaio spirroidale De150
 - Aspiratore aria installato nel controsoffitto - Portata minima = 100 m³/h DN=100
 - Serrande tagliafuoco
 - Tubazioni A/R in P.P. De20 per scarico condensa con colonna discendente
 - Pozzetto 30x30 cm senza fondo per scarico condensa



PIANO TERRA

COMUNE DI LUCCA
 PROVINCIA DI LUCCA
 SETTORE DIPARTIMENTALE LAVORI PUBBLICI, URBANISTICA, TRAFFICO
 Dirigente:
 ing. Antonella Giannini
 Responsabile Unico del Procedimento:
 ing. Eleonora Colonnata

PIANO NAZIONALE DI RIPRESA E RESILIENZA
 MISSIONE 5: Inclusione e coesione
COMPONENTE C2: Infrastrutture sociali, famiglie, comunità e terzo settore
INVESTIMENTO 2.1: Investimenti in progetti di rigenerazione urbana volti a ridurre situazioni di emarginazione e degrado sociale
RESTAURO "PALESTRA BACCHETTONI"
CUP: J67F19000390006

IMPIANTO DI VENTILAZIONE
Pianta Piano Terra

PROGETTO ESECUTIVO

via S. Chiara, 9 - 55100 Lucca
 tel. 0583/490920 - fax 490921
 e-mail: posta@cittafutura.com
 Responsabile integrazione prestazioni specialistiche:
 Progetto architettonico: ing. Alfredo Alunni Macerini arch. Giuseppe Lazzari arch. Elena Carnaroli arch. Cristina Brindisi ing. Nubia Salani geom. Marco Marchi ing. Giuliano Dalle Mura ing. Andrea Alunni Macerini ing. David Lenzi ing. Gian Piero Calissi ing. Chiara Calissi dott. per. inf. Davide Possamai ing. Paolo Amadio geom. Alfredo Antonelli

EMISSIONE: 31/10/2022
 REVISIONE: 18/11/2022
 scala: 1:100
 TAVOLA: **M04a**
 Produzione: ing. Nubia Salani
 Verifica: ing. Gianpiero Calissi
 Approvazione: ing. Alfredo Alunni Macerini

Strutture:
 Prevenzione incendi - Impianti meccanici:
 Prevenzione Incendi - Energetica:
 Impianti elettrici ordinari e speciali - Acustica:
 Coordinamento Sicurezza:
 Rilievi:

Licenze Autocad: n° 3 - 343-0374469 - n° 1 - 343-5942826