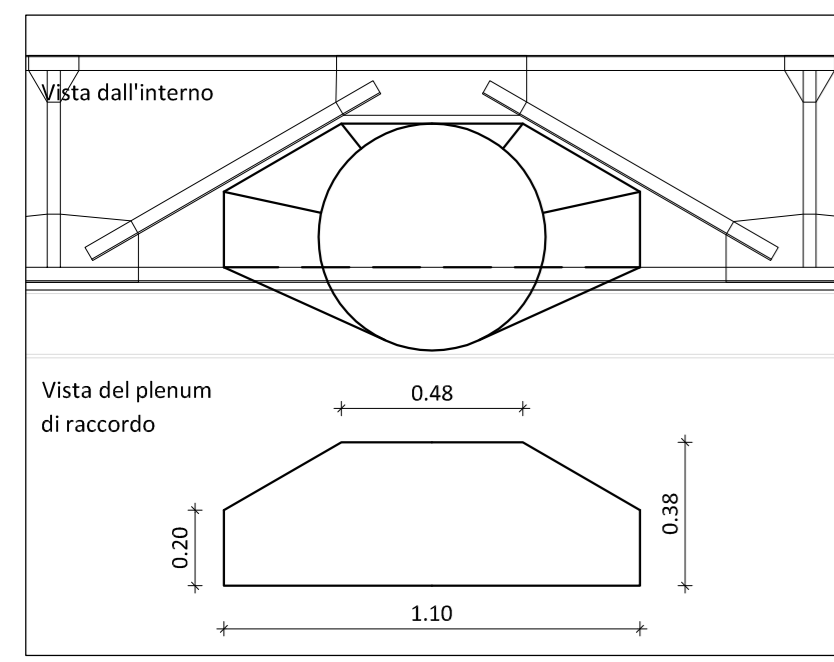
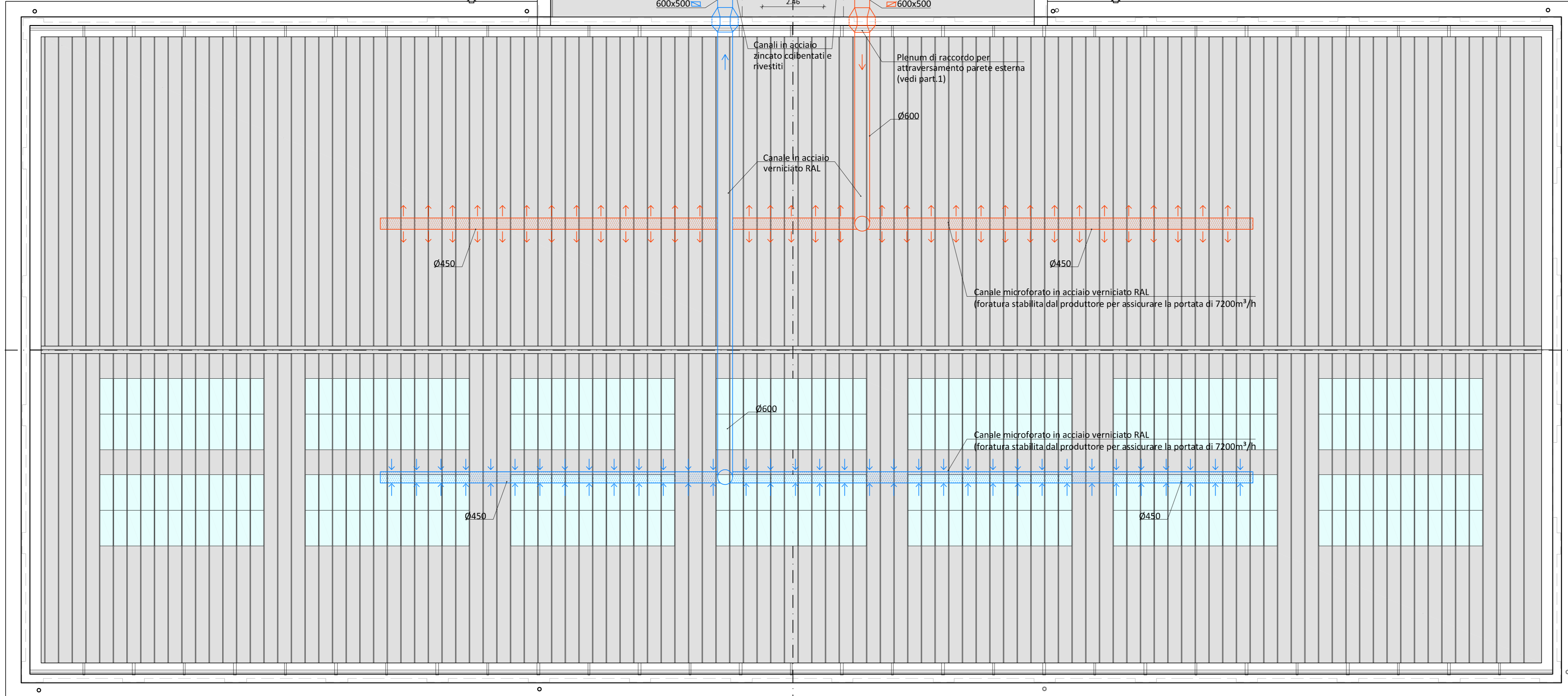
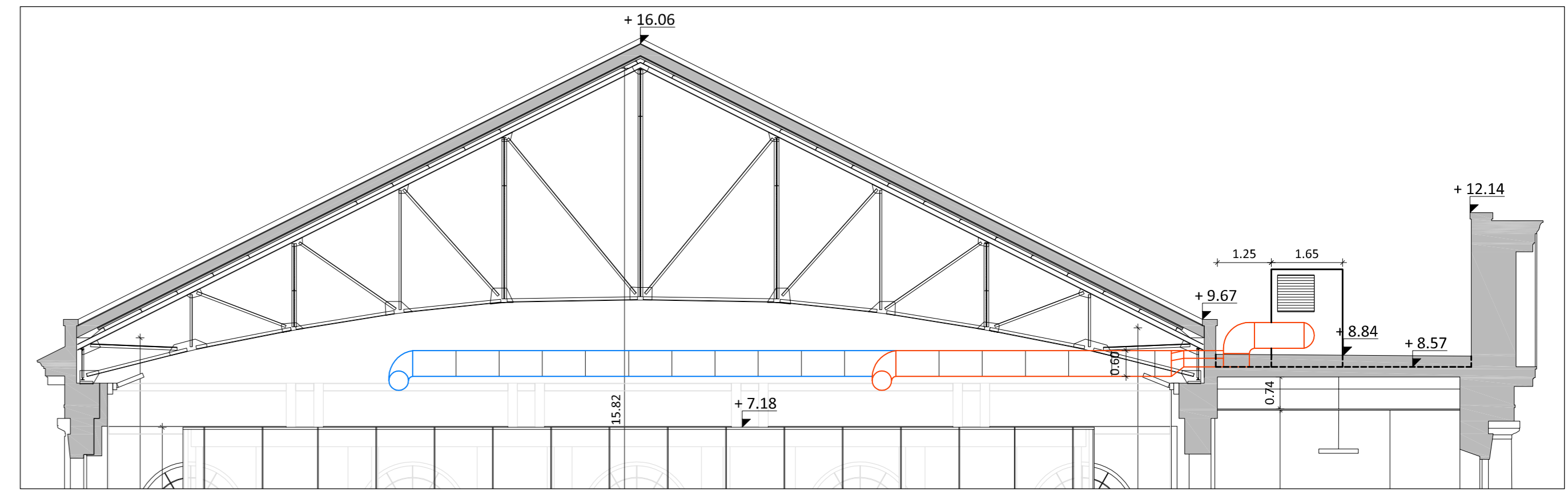
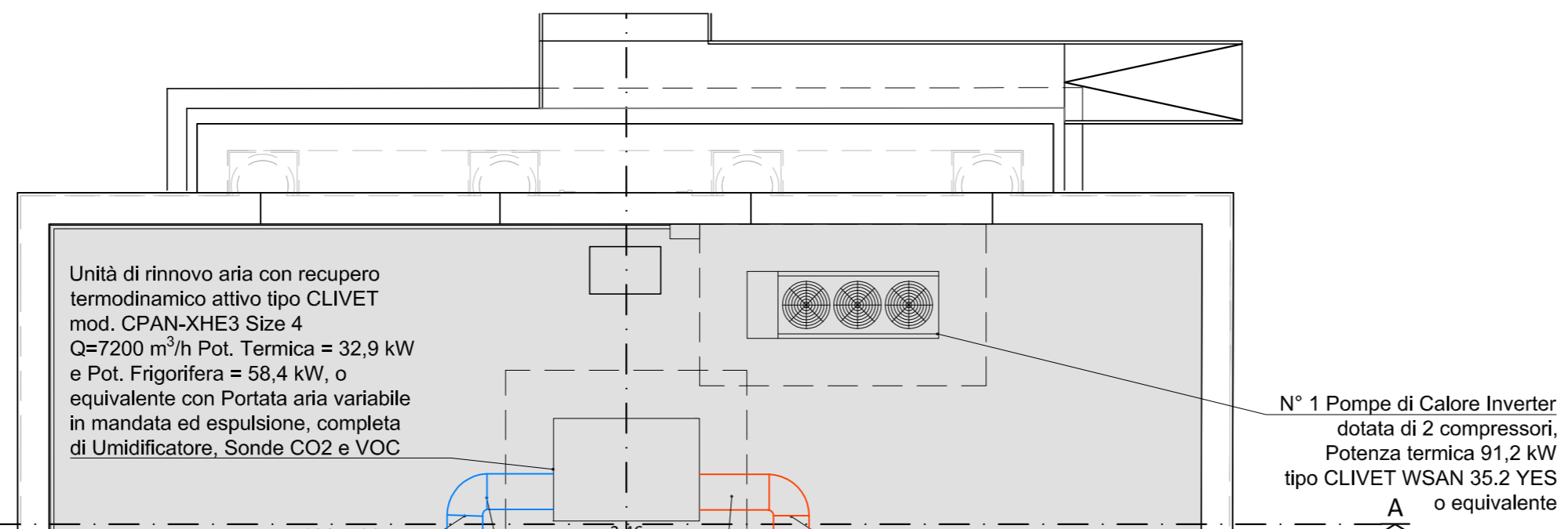


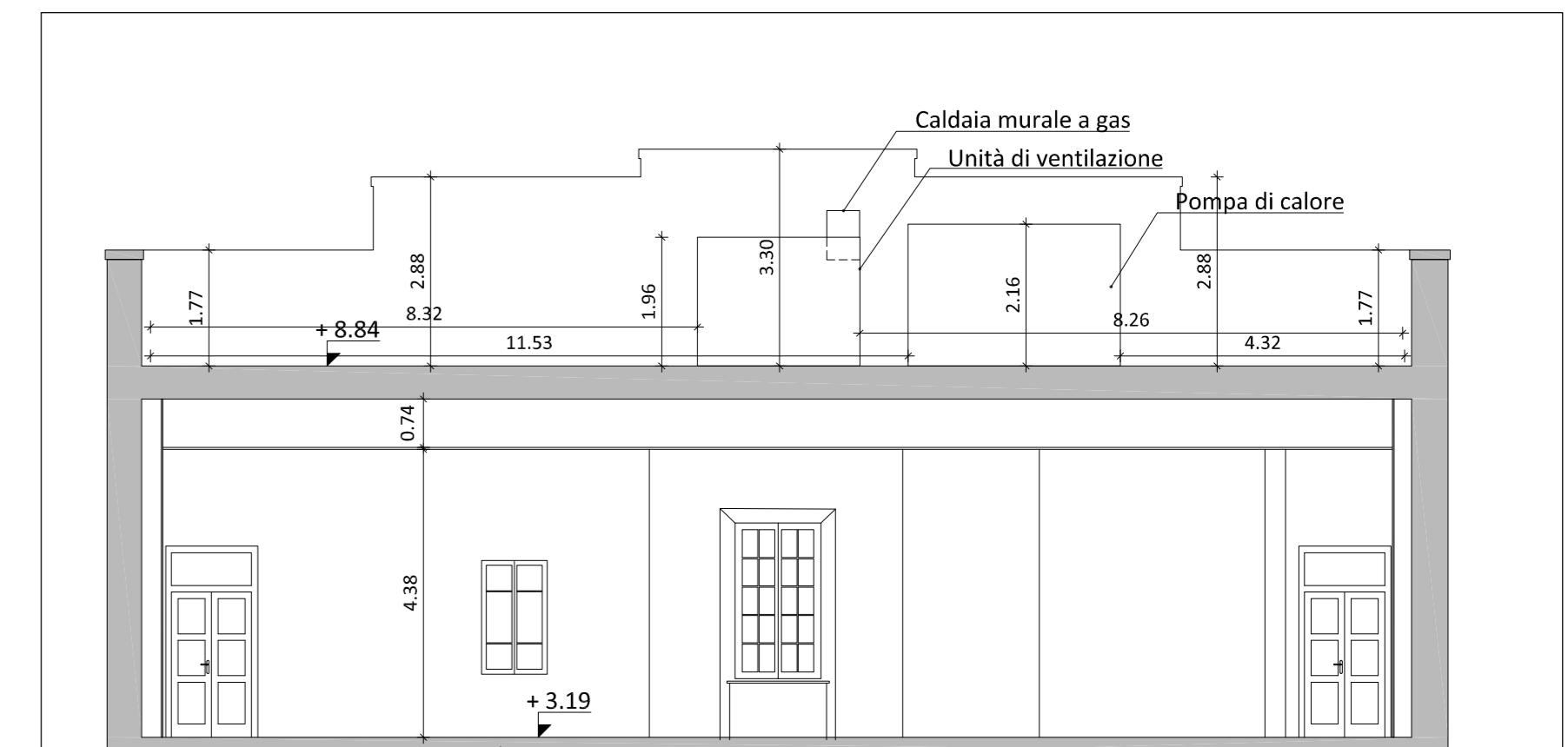
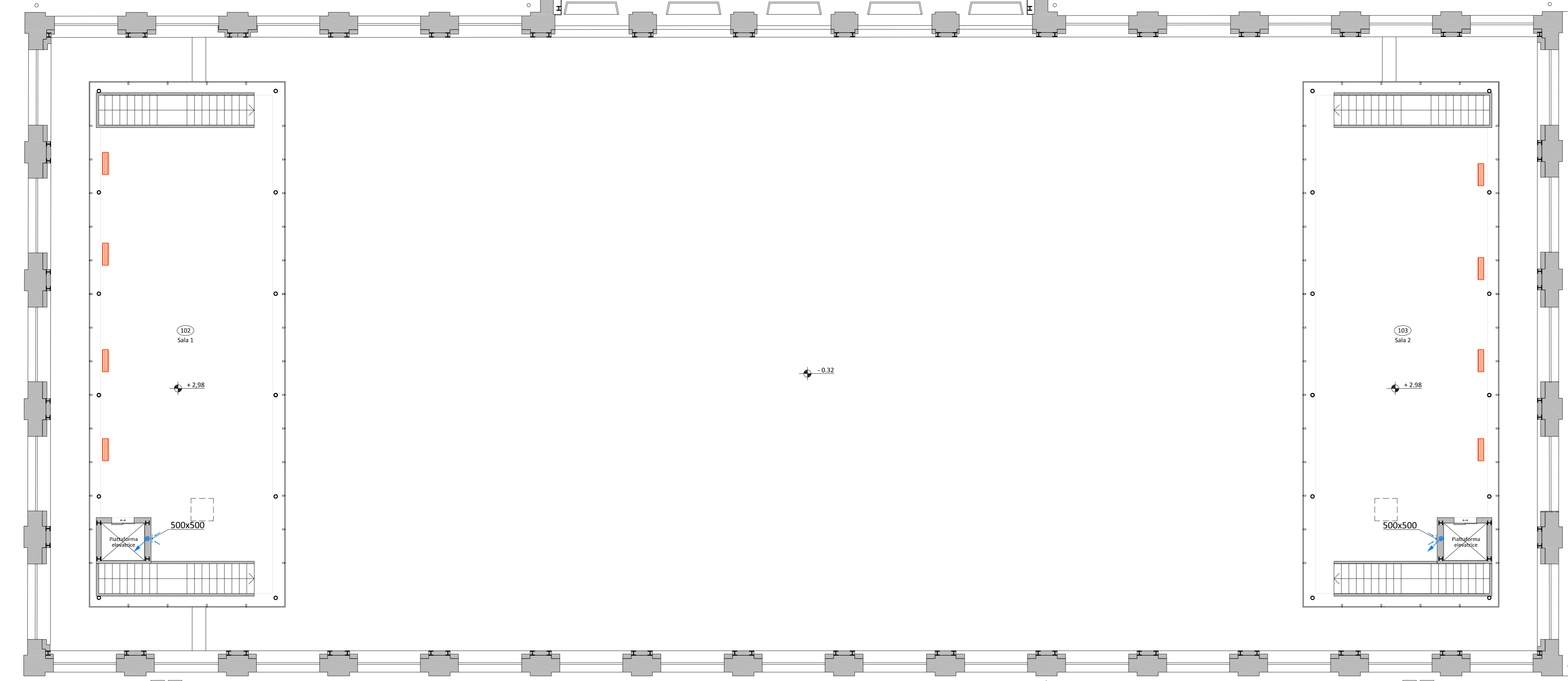
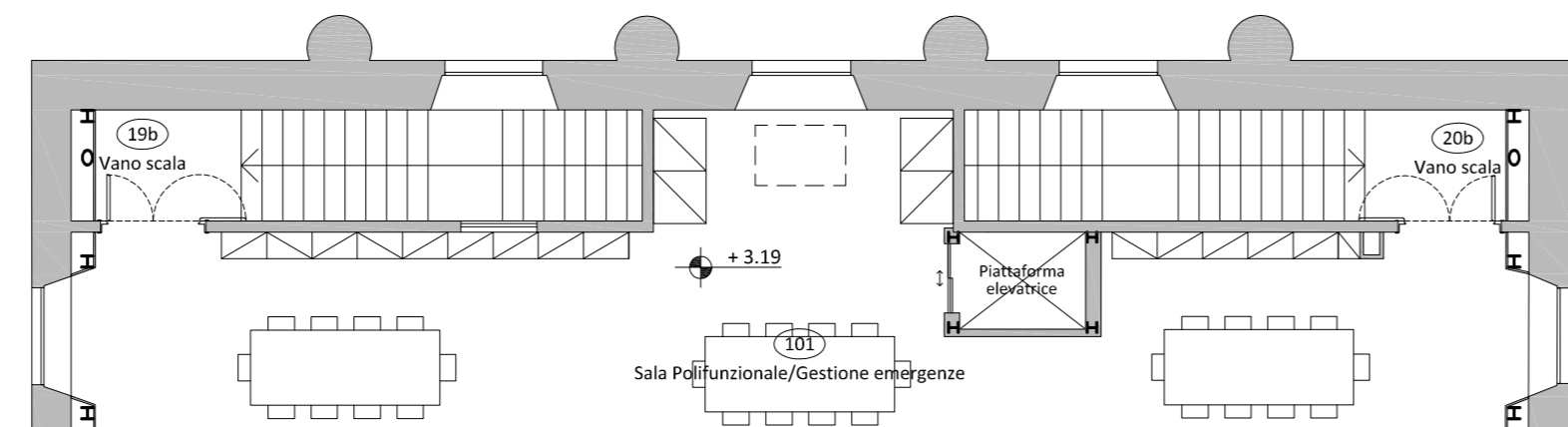
Dettaglio raccordo unità di rinnovo aria esterna con canali interni - Scala 1:20



N.B. I canali in acciaio zincato e i plenum di raccordo fra i canali esterni e quelli interni devono essere colabentati con lastra.



PIANO SOTTOTETTO



Impianto	Ripresa Canale		Mandata Canale		Ripresa Canale	
	Interno DN 600 (m)	Esterno DN 600 (m)	Interno DN 600 (m)	Esterno DN 600 (m)	Mandata Canale microforato DN 450 (m)	Ripresa Canale microforato DN 450 (m)
Zona Attività Sportiva	8	18	3	3	32	32

- LEGENDA IMPIANTO DI VENTILAZIONE**
- Canale di aspirazione/espulsione incassati sotto pavimento
  - Canale di mandata (ROSSO) e ripresa (BLU) in pannello sandwich in alluminio/poliuretano espanso ad alta densità - in controsoffitto
  - Valvola di ventilazione in ripresa
  - Valvola di ventilazione in mandata
  - U.V.01 Unità di ventilazione a tutta aria esterna con recuperatore di calore termodinamico attivo Q=1200 m³/h, Pt=6,80 kW, Pf=6,20 kW, P.ass.= 1,7 kW tipo Clivet Eflo Fresh large 17 o equivalente Dim.1510x950x445 mm U.V.02 = U.V.01
  - U.V.03 Unità di ventilazione a tutta aria esterna con recuperatore di calore termodinamico attivo Q=1600 m³/h, Pt=9,20 kW, Pf=9,60 kW, P.ass.= 2,2 kW tipo Clivet Eflo Fresh large 25 o equivalente Dim. 1510x950x520 mm U.V.04 = U.V.03
  - Diffusore lineare a feritoie da pavimento in alluminio tipo Systemair mod. AQUA 3.10.1000 o equivalente -portata=500m³/h -n° 3 feritoie s=10mm -lunghezza=1000mm
  - Griglia di aspirazione in alluminio ad alette fisse
  - Griglia di espulsione in alluminio ad alette fisse
  - Griglia di aspirazione/espulsione in alluminio ad alette fisse orizzontali con rete antinsetto
  - Tubazione circolare per ventilazione in acciaio spirroidale De150
  - Aspiratore aria installato nel controsoffitto - Portata minima = 100 m³/h DN=100
  - Serrande tagliafuoco
  - Tubazioni A/R in P.P. De20 per scarico condensa con colonna discendente
  - Pozzetto 30x30 cm senza fondo per scarico condensa

**COMUNE DI LUCCA**  
 PROVINCIA DI LUCCA  
 SETTORE DIPARTIMENTALE S. LAVORI PUBBLICI, URBANISTICA, TRAFFICO

**PIANO NAZIONALE DI RIPRESA E RESILIENZA**  
 MISSIONE 5: Inclusione e coesione  
 COMPONENTE C2: Infrastrutture sociali, famiglia, comunità e terzo settore  
 INVESTIMENTO 2.1: Investimenti in progetti di rigenerazione urbana volti a ridurre situazioni di emarginazione e degrado sociale

**RESTAURO "PALESTRA BACCHETTONI"**  
 CUP: 167F19000390006

Dirigente:  
 Ing. Antonella Giannini  
 Responsabile Unico del Procedimento:  
 Ing. Eleonora Colonnata

**IMPIANTO DI VENTILAZIONE**  
 Pianta Piano Primo  
 Sottotetto

**PROGETTO ESECUTIVO**

via S. Chiara, 9 - 55100 Lucca  
 tel. 0583/490920 - fax 490921  
 e-mail: posta@cittafutura.com

Responsabile integrazione prestazioni specialistiche:  
 Progetto architettonico:

ing. Alfredo Alunni Macerini  
 arch. Giuseppe Lazzari  
 arch. Elena Carnaroli  
 arch. Cristiana Brindisi  
 ing. Nubia Salani  
 geom. Marco Marchi  
 ing. Giuliano Dalle Mura  
 ing. Andrea Alunni Macerini  
 ing. David Lenzi  
 ing. Gian Piero Calisi  
 ing. Chiara Calisi  
 dott. per. ind. Davide Possamai  
 ing. Paolo Amadio  
 geom. Alfredo Antonelli

Strutture:  
 Prevenzione incendi - Impianti meccanici:  
 Prevenzione incendi - Energetica:  
 Impianti elettrici ordinari e speciali - Acustica:  
 Coordinamento Sicurezza:  
 Rilievi:

ing. Gian Piero Calisi  
 ing. Chiara Calisi  
 dott. per. ind. Davide Possamai  
 ing. Paolo Amadio  
 geom. Alfredo Antonelli

EMISIONE 31/10/2022  
 REVISIONE  
 scala 1:100  
 TAVOLA **M05**  
 Produzione: Arch. Cristiana Brindisi  
 Verifica: ing. Gianpiero Calisi  
 Approvazione: ing. Alfredo Alunni Macerini

Licenzi Autocad: n° 3 - 343.0371449 - n° 1 - 343.5942426