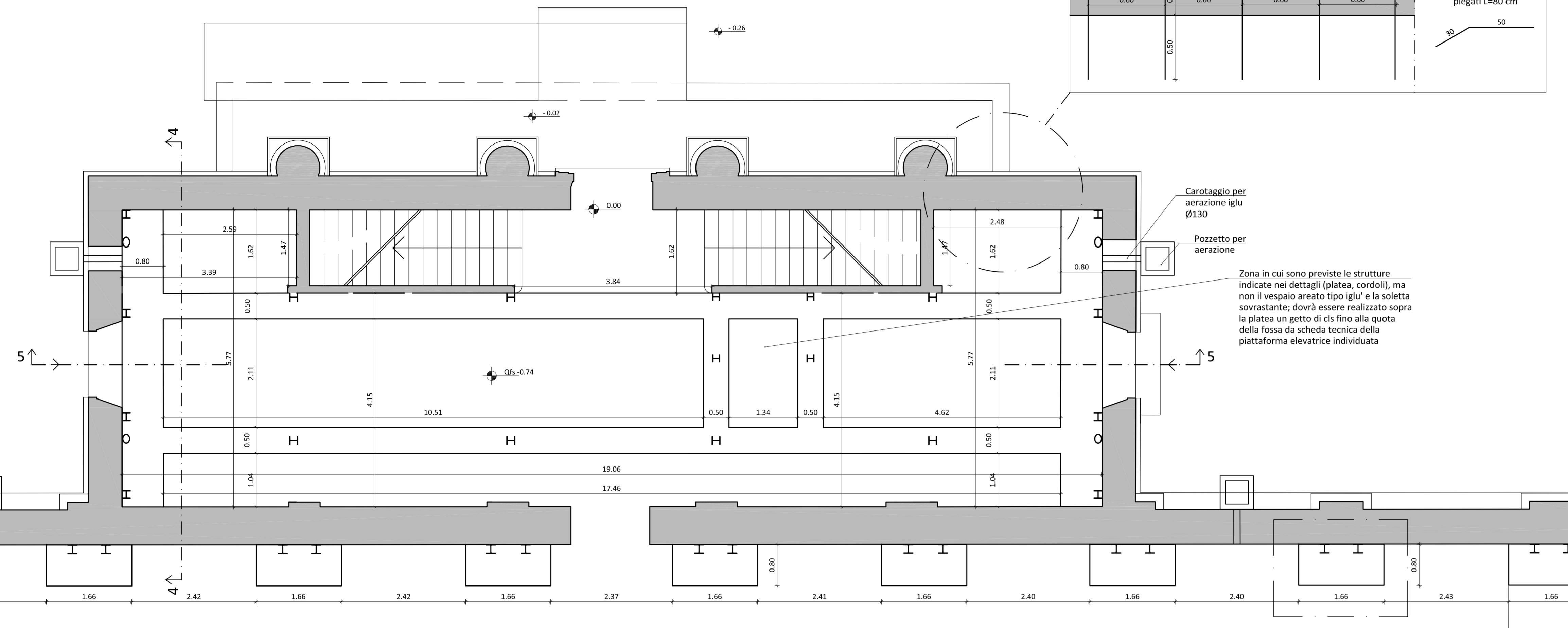
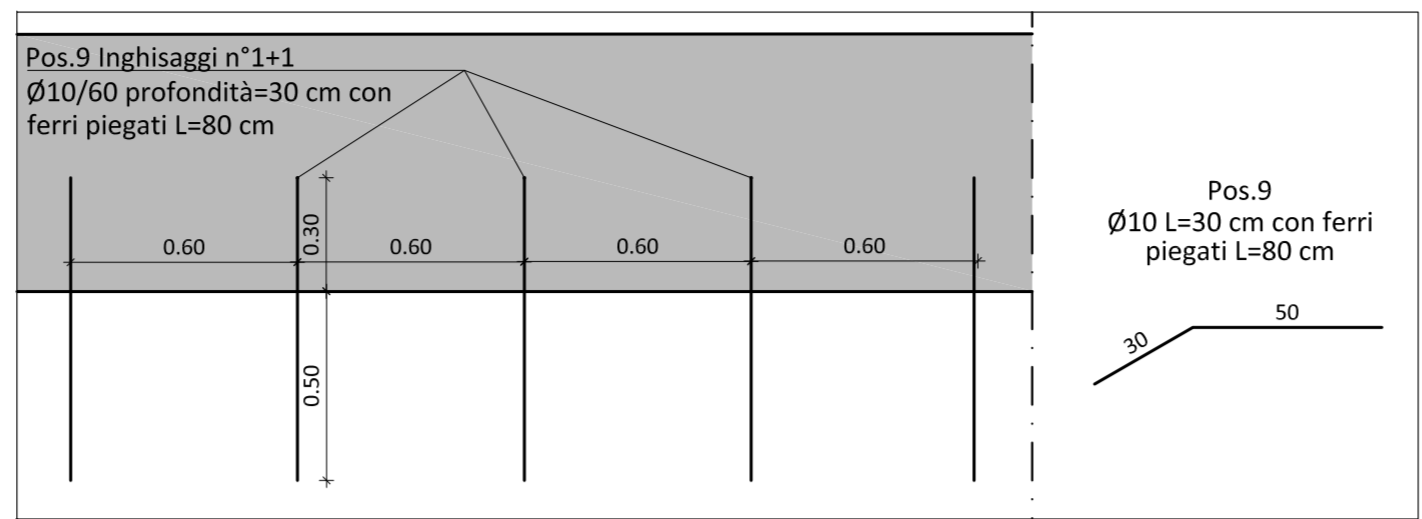


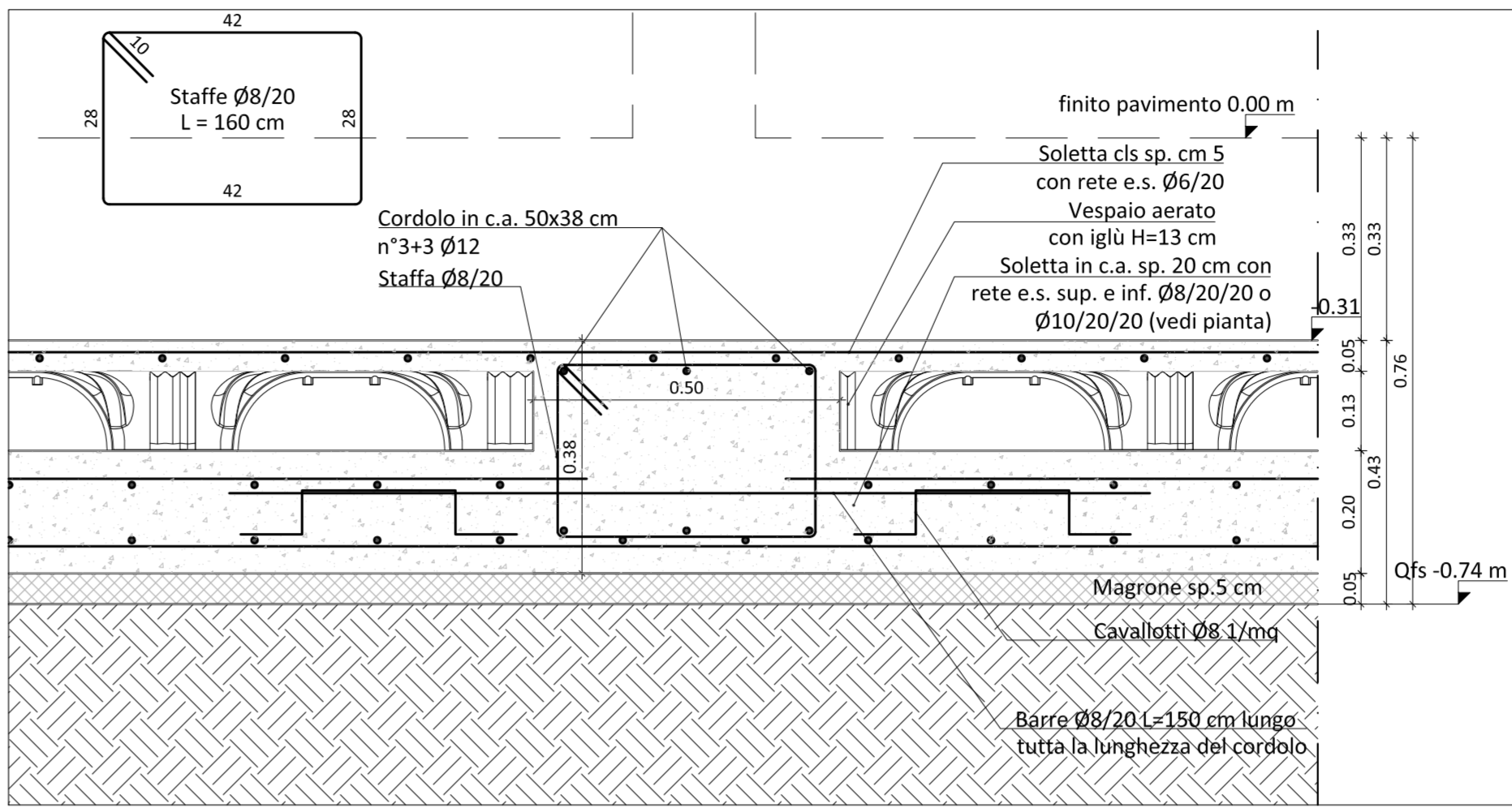
PIANTA FONDAZIONI
Scala 1:50



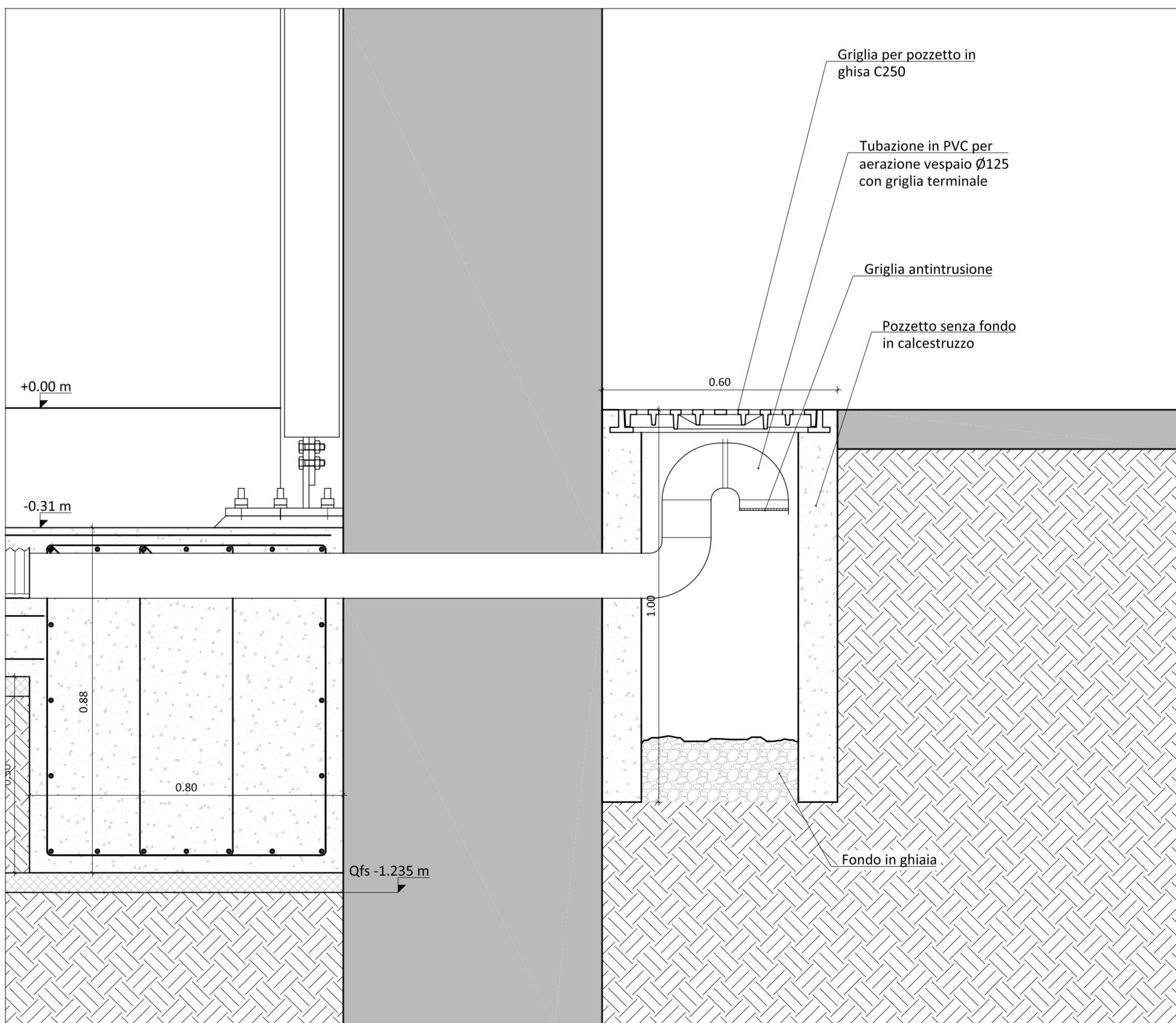
DETTAGLIO INGHISAGGI - Scala 1:20



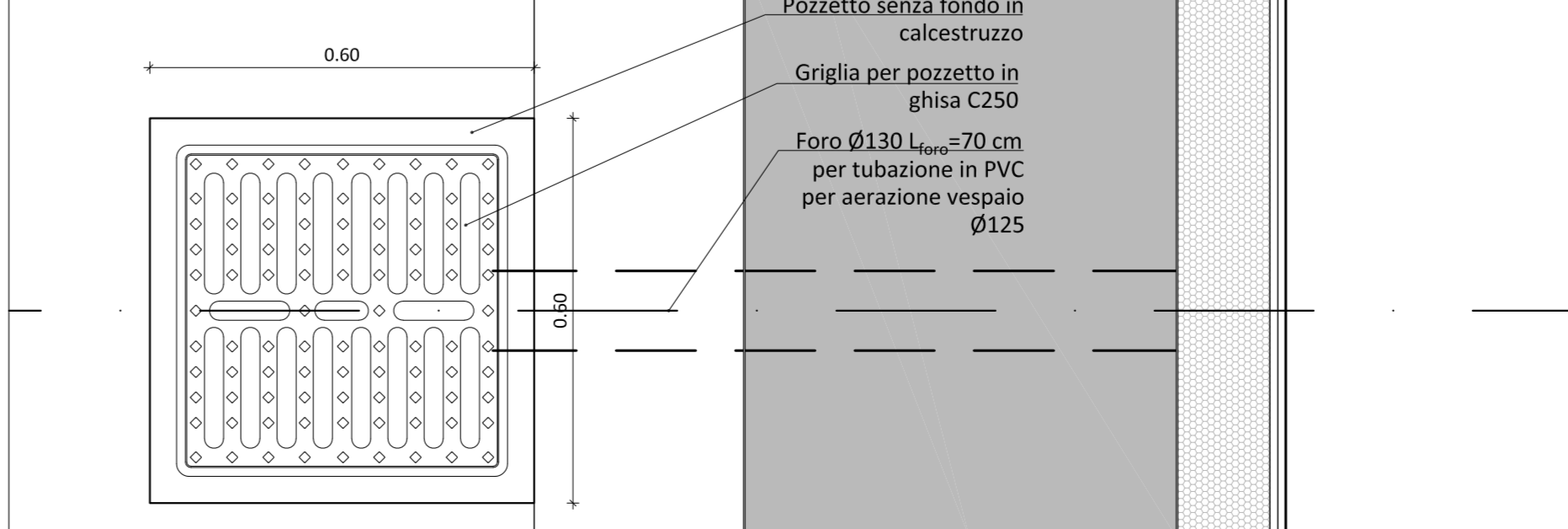
SOLAIO PIANO TERRA
Sezione 3-3 - Scala 1:10



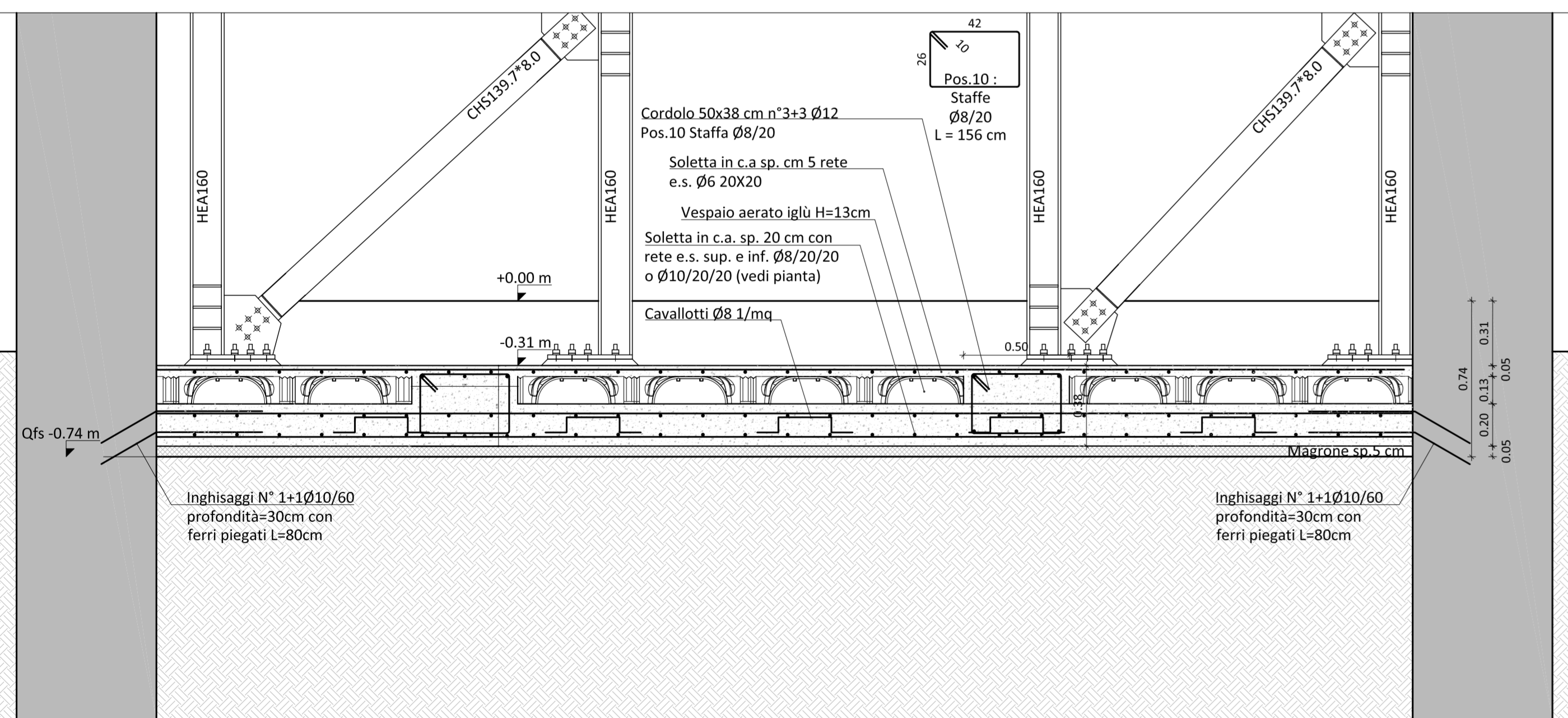
DETTAGLIO POZZETTO AERAZIONE VESPAIO
Sezione - Scala 1:10



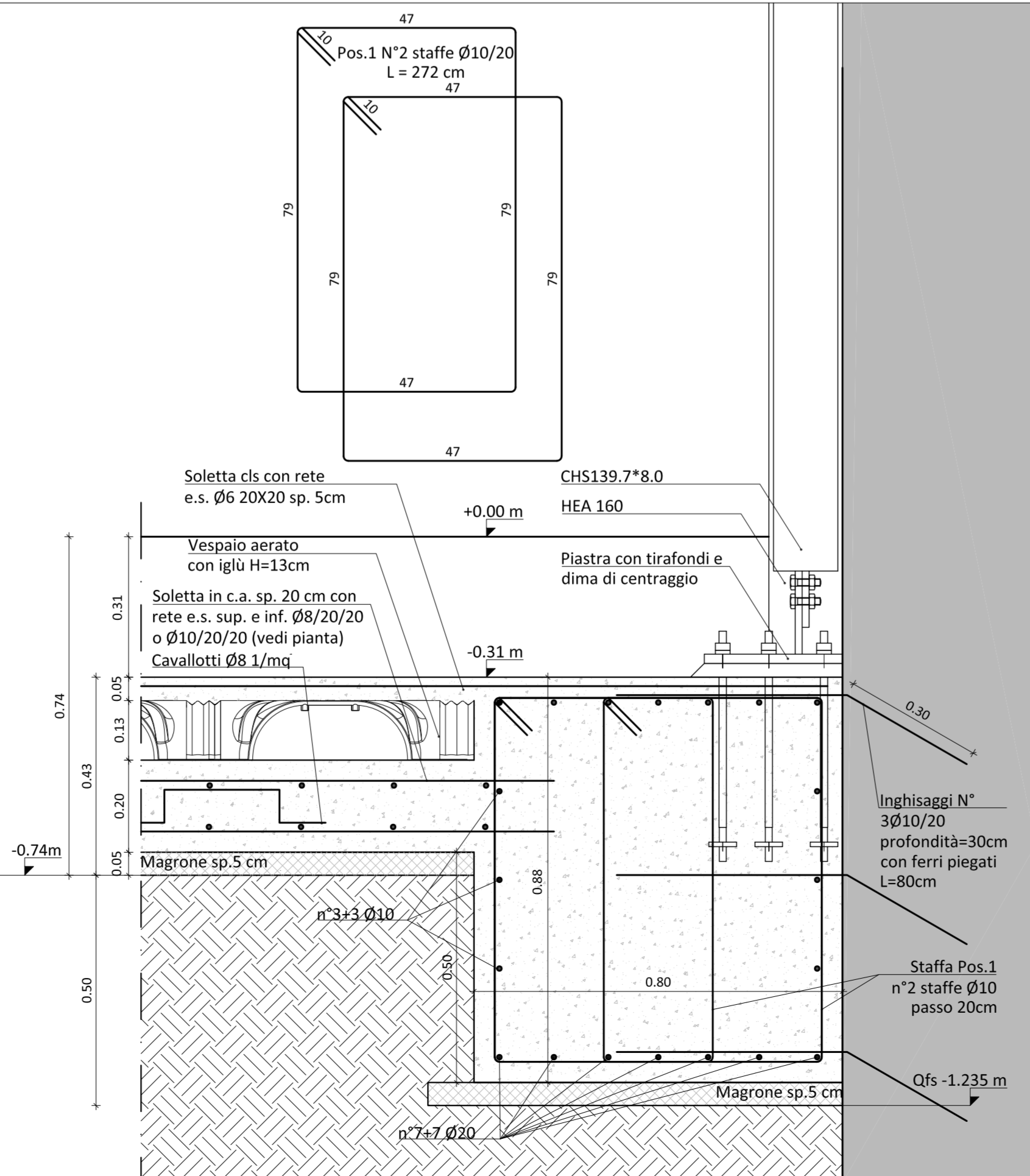
Pianta - Scala 1:10



SOLAIO PIANO TERRA
Sezione 4-4 - Scala 1:20



SOLAIO PIANO INGRESSO
Sezione 5 - Scala 1:10



PRESCRIZIONI PER I MATERIALI

CARATTERISTICHE CALCESTRUZZI	CLASSE DI RESISTENZA	CLASSE DI COPPIERAZIONE	CLASSE DI COPPIERAZIONE	RAPPORTO A/C	DM MAX (ACCRESCIUTO)	NOTE
Fondazioni - Cordoli - Pilati - Platee Consolidamento soletti Consolidamento solette esterne	COPPIERAZIONE min 40	C25/30	XC2	S4	<0,6	mm 25 calcestruzzo a pietra granulata (UNI 9885)
ACCIAI PER C.A. UNI EN 10020 - UNI EN 10021 - UNI EN 10027 in barre ad aderenza migliorata	TIPO	S355	(N) (M) (R)	N ₁ /f _{yk} ≥450	f _{yk} /f _{yk} ≥1,15	(A) (B) (K) ≥7,5%
INGHISAGGI - ANCORAGGI CHIMICI Classe di resistenza: CLASSIFICAZIONE SISMICA C2	TIPO/CLASSE	Inghisaggi su muratura Inghisaggi su cemento armato				HIB-HY 270 Wurth WIT-PE 500
MALTA PER MURATURA	CLASSE					M10
ACCIAI DA CARPENTERIA UNI EN 10027 - UNI EN 10025 - UNI EN 10210 UNI bollonate: ad alta resistenza	TIPO	S355	(N) (M) (R)	f _{yk} ≥355	f _{yk} ≥310	INFERIENZA CE con sistema di attestazione CE
UNIONI SALDATE UNI EN 10025 - UNI EN 10210-1						Saldature a cordone d'angolo a = 10 mm, eccetto dove espressamente specificato
Protezione alla corrosione	CLASSE DI CORROSIONE AMBIENTE UNI EN ISO 12944-2	ESTERNO: C2	INTERNO: C1			PROTEZIONE: TIPO DI PROTEZIONE parti non protette: verniciatura

PRESCRIZIONI ESECUTIVE

Verificare la concordanza piano-altimetrica con il progetto architettonico e segnalare alla D.L. eventuali difformità

Esecuzione dei getti per c.a. secondo UNI 13670-1:2001
Tutti i getti vanno accuratamente vibrati; per favorire la penetrazione utilizzare un vibratore ad ago Ø60 mm fino ad affioramento della bolacca.

La maturazione umida delle superfici non cesserà dev'essere garantita mediante frequente bagnatura del getto nella fase di presa. Durante i getti mettere in atto le cautele necessarie ad evitare la segregazione.

In particolare evitare di eseguire getti da altezze elevate. In ogni fase di getto deve essere raccolta adeguata campionatura secondo le indicazioni della D.L.

Disposizione armatura in travi, cordoli e pilastri

Se non diversamente indicato l'armatura di travi, cordoli e pilastri dev'essere disposta come illustrato garantendo la lunghezza d'ancoraggio. La prima staffa dev'essere collocata a non più di 5 cm dalla sezione di filo dell'elemento concorrente nel nodo.

Sovrapposizione delle armature metalliche:
Barre singole
Rete elettrosaldata

Piegatura barre di armatura
Diametro minimo del mandrino secondo EC2 - sez.8

Piegatura staffe
Assemblaggio dei bulloni
Rondella piatto
Dado esagonale
Rondella piano
Vite
Palnut
Assemblato

Finanziato dall'Unione europea NextGenerationEU

COMUNE DI LUCCA
PROVINCIA DI LUCCA
SETTORE DIPARTIMENTALE S LAVORI PUBBLICI, URBANISTICA, TRAFFICO

Dirigente:
ing. Antonella Gianini
Responsabile Unico del Procedimento:
ing. Eleonora Colonnata

PIANO NAZIONALE DI RIPRESA E RESILIENZA
MISSIONE 5: Inclusion e coesione
COMPONENTE C2: Infrastrutture sociali, famiglie, comunità e terzo settore
INVESTIMENTO 2.1: Investimenti in progetti di rigenerazione urbana volti a ridurre situazioni di emarginazione e degrado sociale

RESTAURO "PALESTRA BACCHETTONI"
CUP: J67F19000390006

FONDAZIONI
particolari costruttivi zona ingresso

PROGETTO ESECUTIVO

CITTA FUTURA
via S. Chiara, 9 - 55100 Lucca
tel. 0583/490920 - fax 490921
e-mail: posta@cittafutura.com

Responsabile integrazione prestazioni specialistiche:
Progetto architettonico:
ing. Alfredo Alunni Mascerini
arch. Giuseppe Lazari
arch. Elena Camaroli
arch. Cristina Brindisi
ing. Nubia Salani
geom. Marco Marchi
ing. Giuliano Dalle Mura
ing. Andrea Alunni Mascerini
ing. David Lenzi
ing. Gian Piero Calissi
ing. Chiara Calissi
dott. per. ind. Davide Possamai
ing. Paolo Amadio
geom. Alfredo Antonelli

Strutture:
Prevenzione incendi - Impianti meccanici:
Prevenzione Incendi - Energetica:
Impianti elettrici ordinari e speciali - Acustica:
Coordinamento Sicurezza:
Rilievi:

Emissione: 31/10/2022
Revisione: 05/12/2022
scala: Varie
TAVOLA: S02b
Produzione: ing. Alessio Bellucci
Verifica: ing. Giuliano Dalle Mura
Approvazione: ing. Alfredo Alunni Mascerini

License Autocad: n° 3 - 343-03734559 - n° 1 - 343-59424826

A5E502b_TAV 502b FONDAZIONI