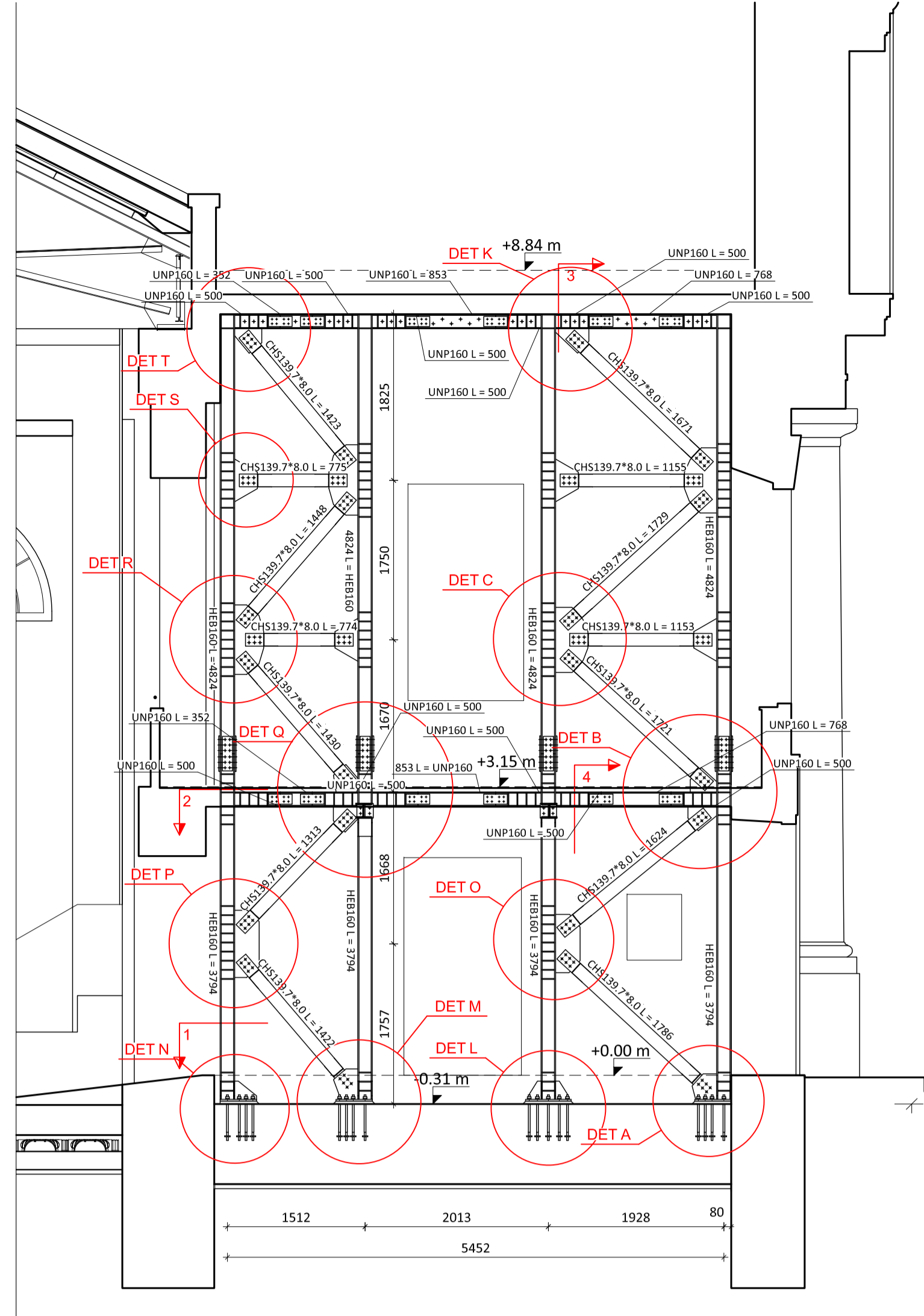
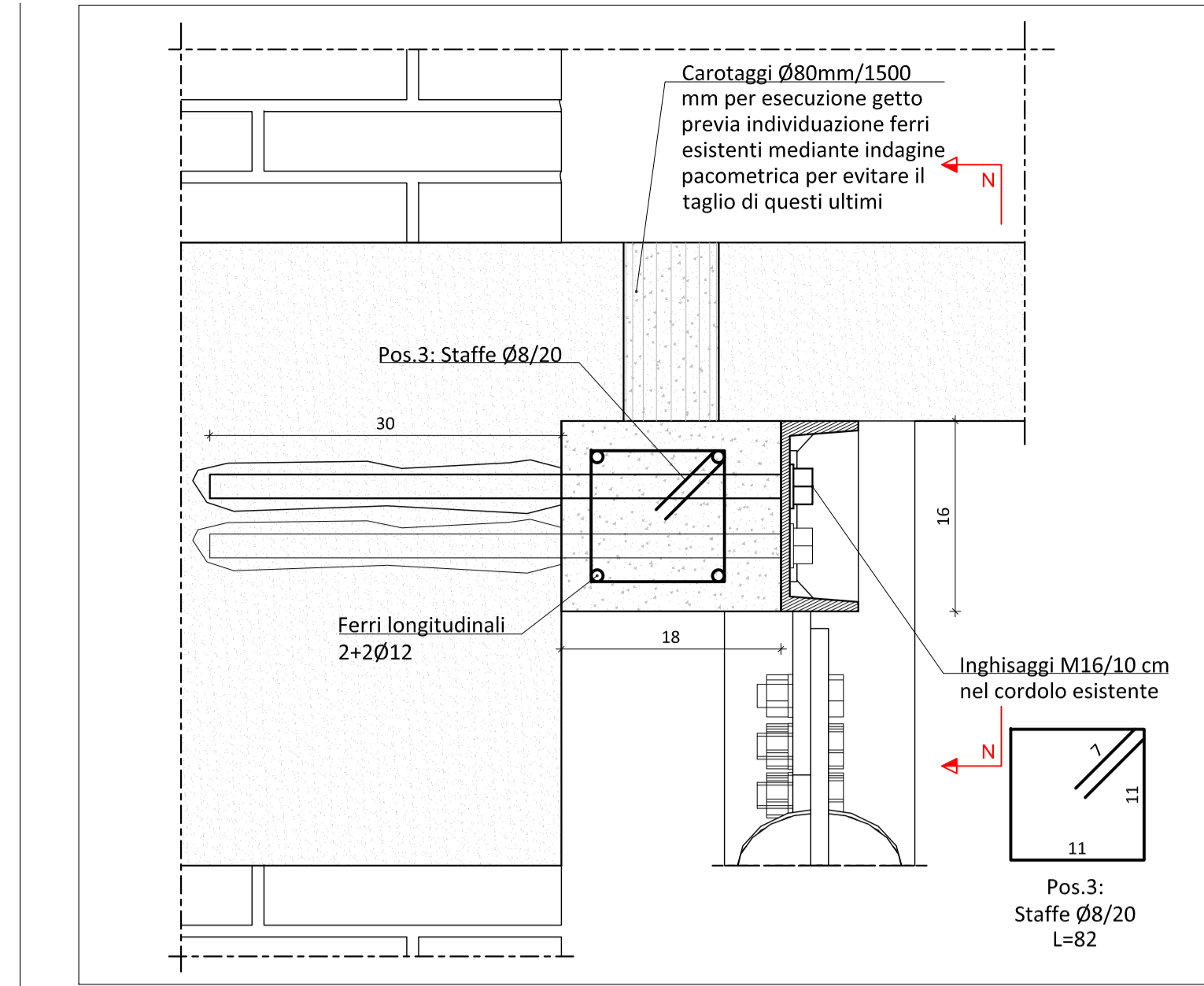


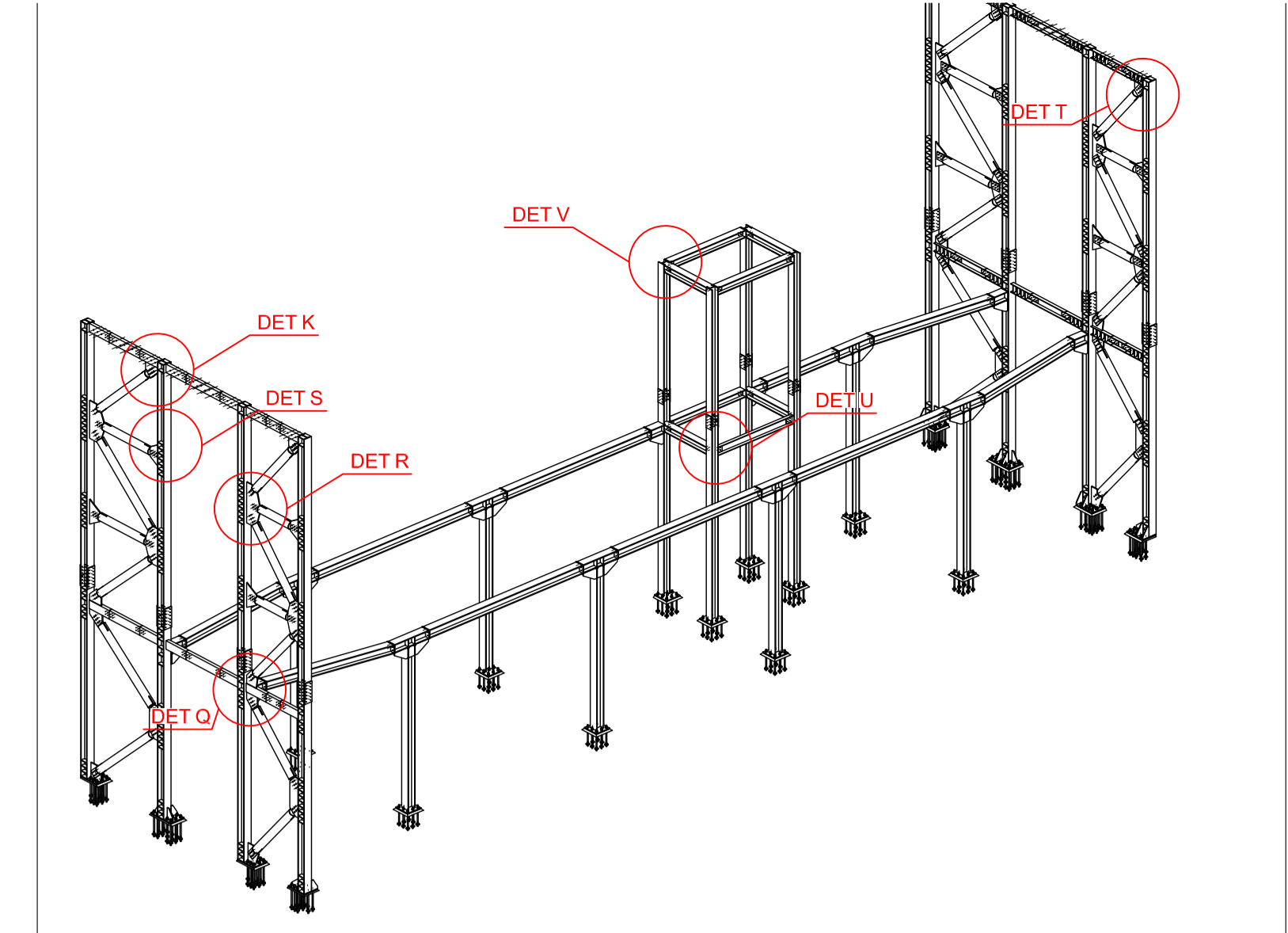
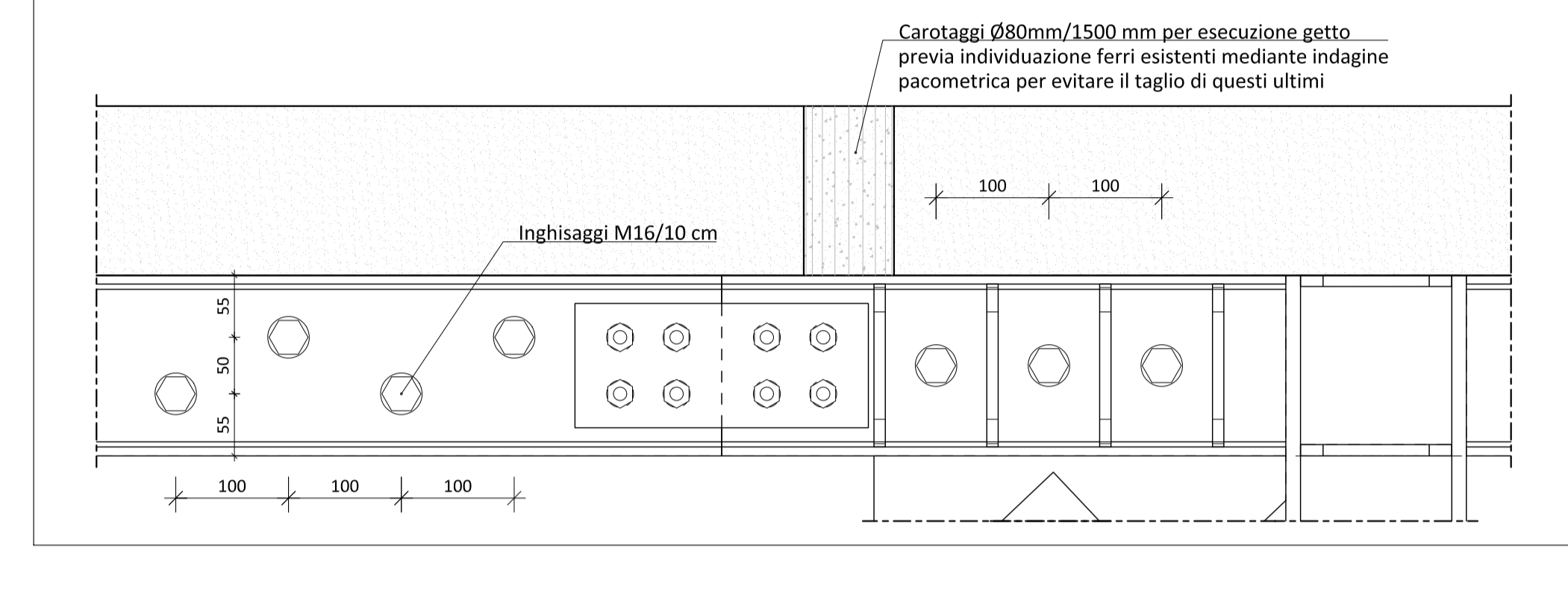
PIANTA PO



COLLEGAMENTO CONTROVENTI-STRUTTURA ESISTENTE PIANO PRIMO - SEZ.4-4
Scala 1:10

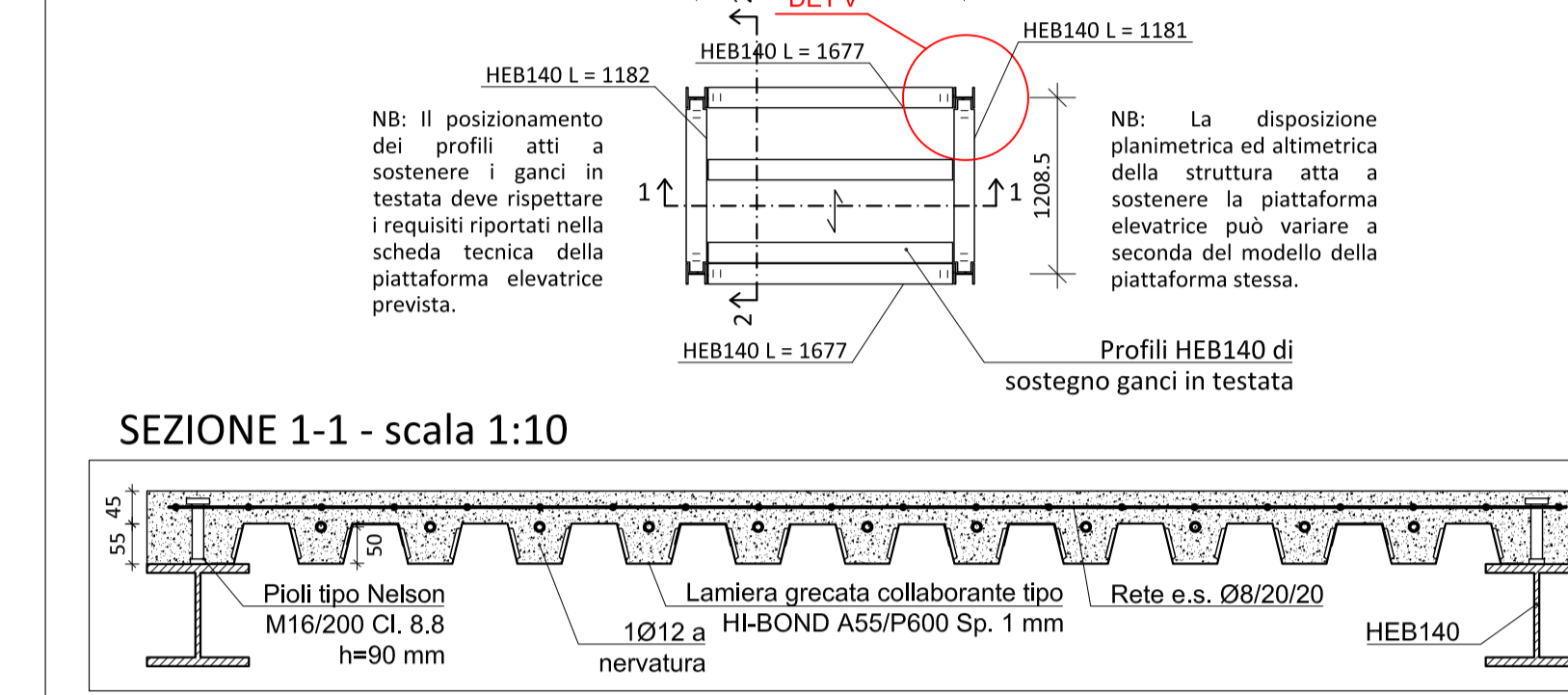


SEZIONE N-N

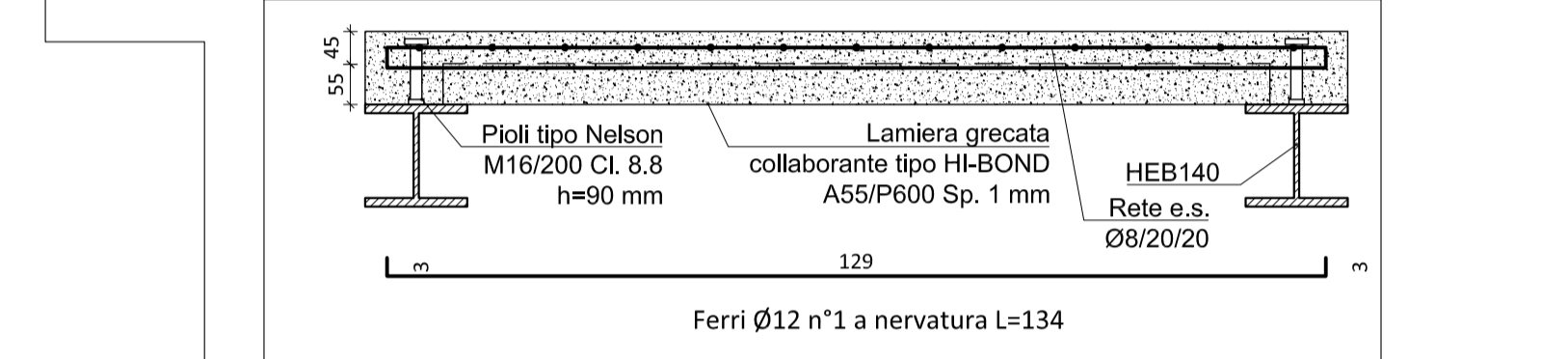


COPERTURA ASCENSORE

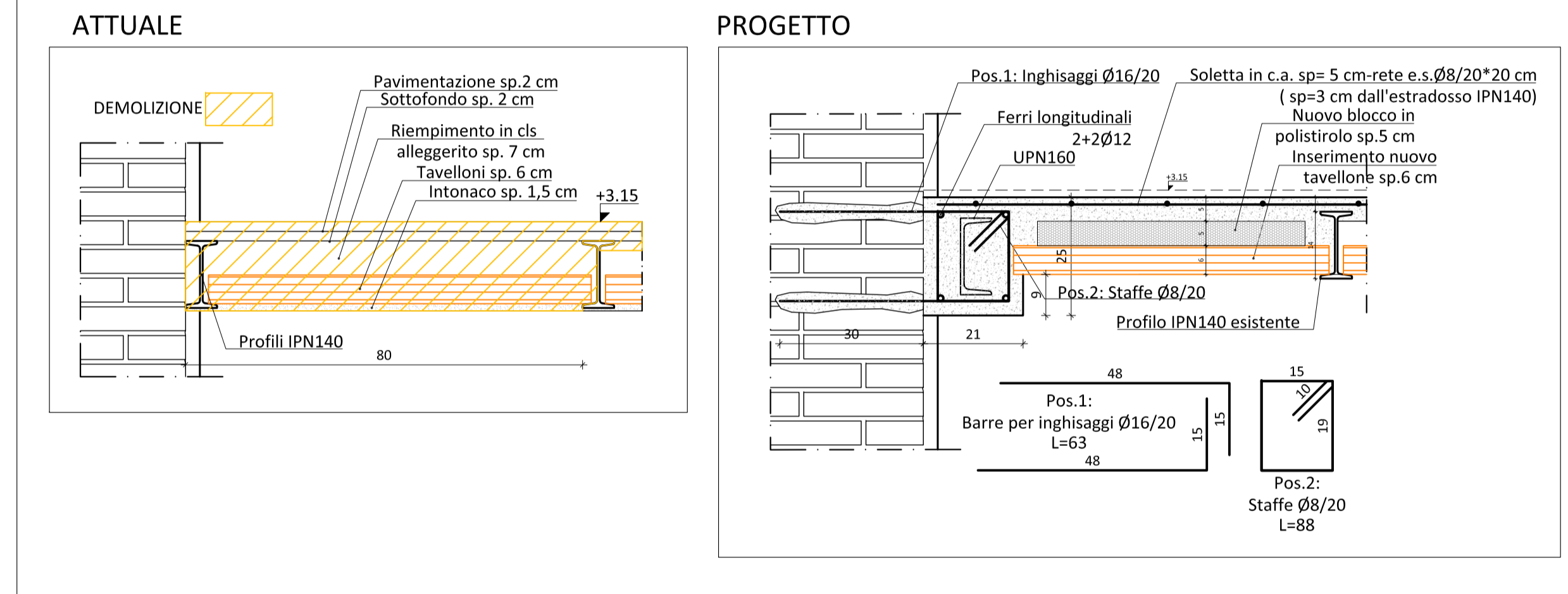
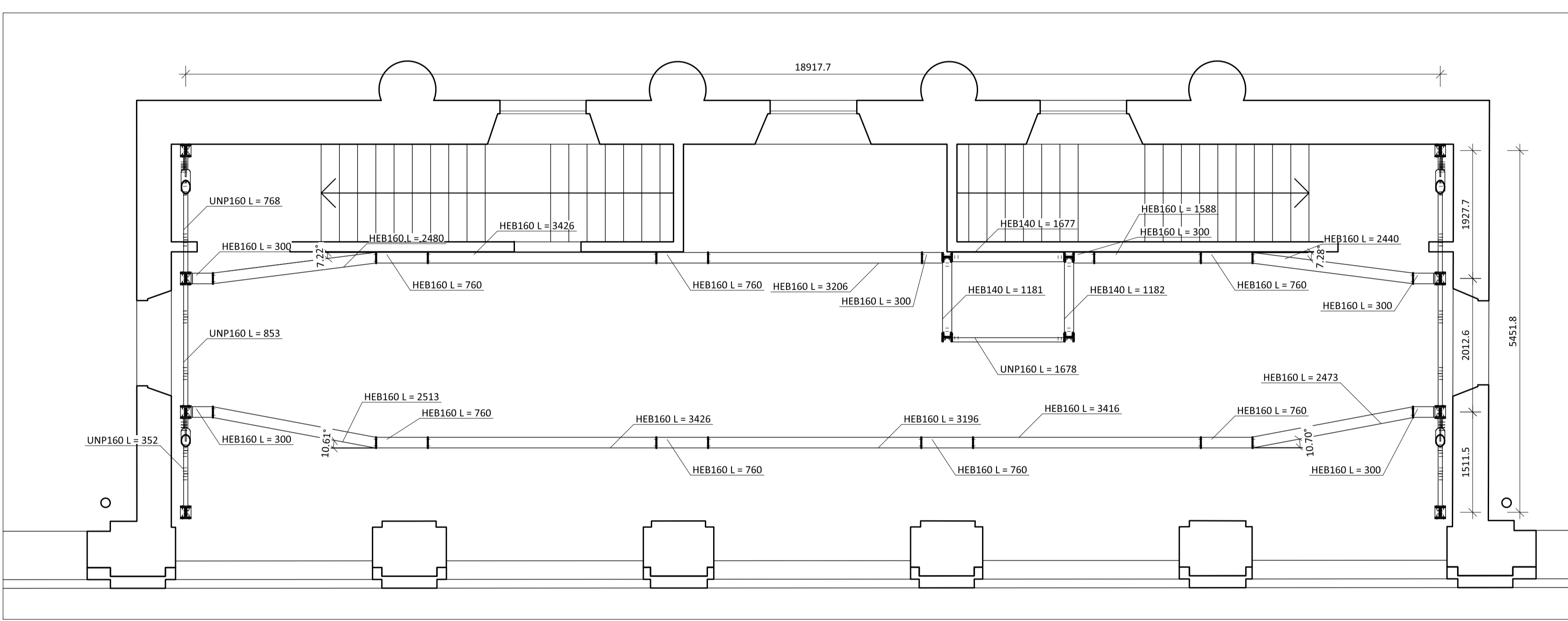
PIANTA - scala 1:50



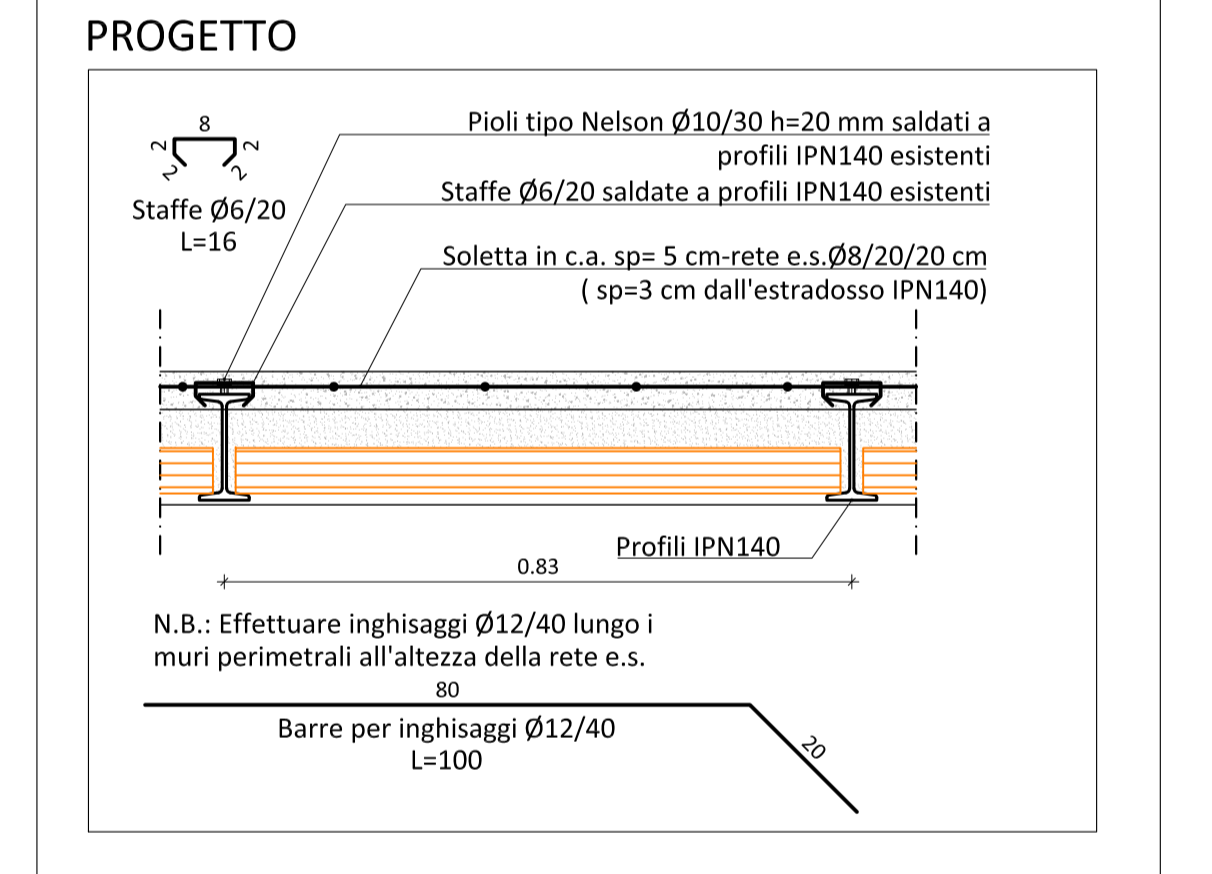
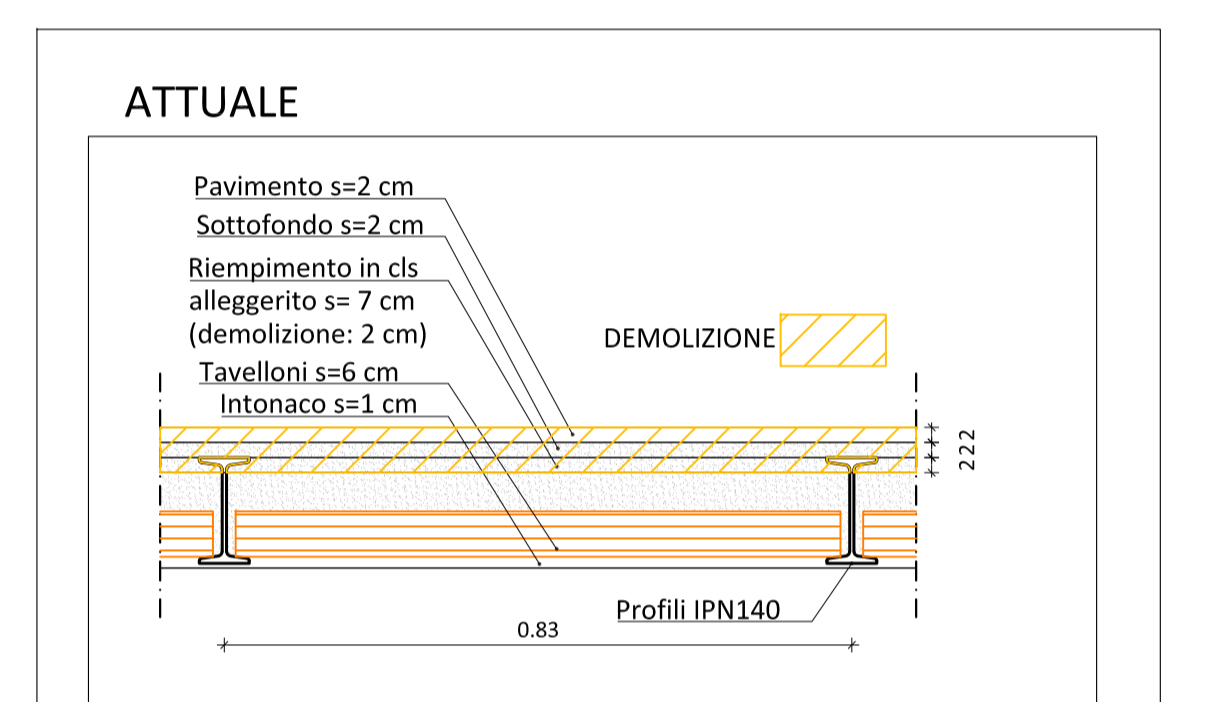
SEZIONE 2-2 - scala 1:10



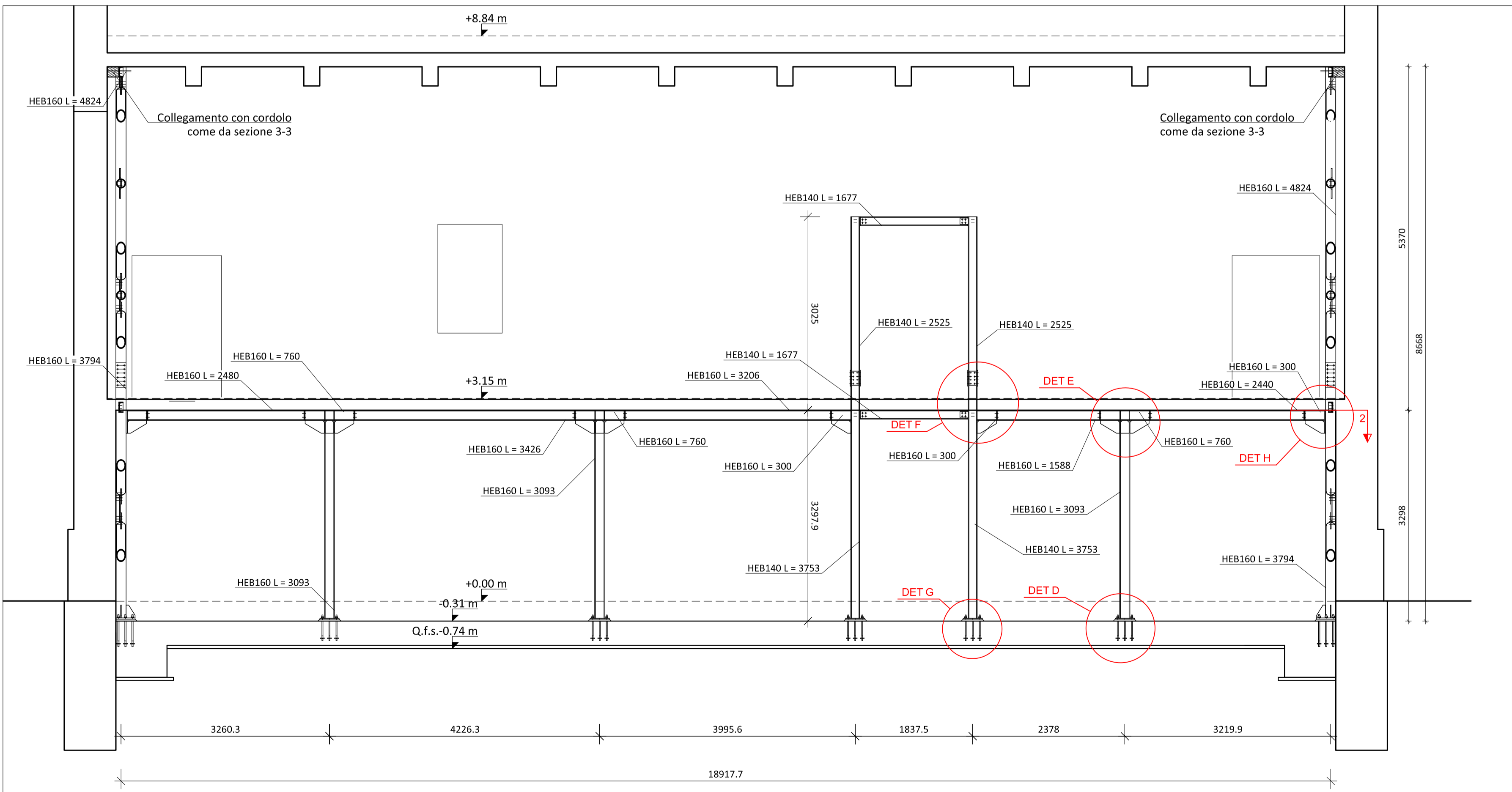
NUOVI CONTROVENTI IN ACCIAIO E CONSOLIDAMENTO SOLAIO P1 - PIANTA PIANO PRIMO SEZ.2-2
Scala 1:50



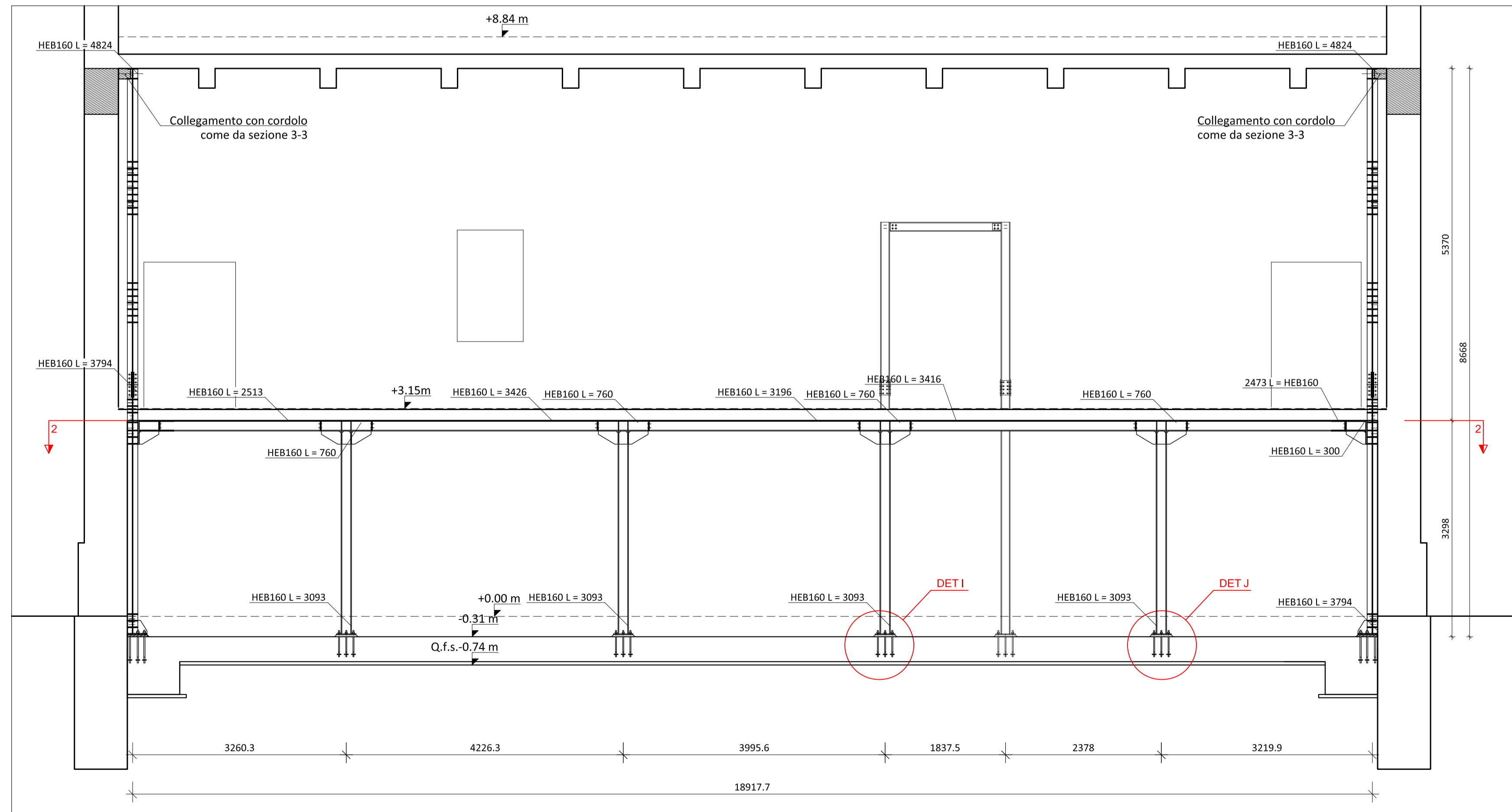
CONSOLIDAMENTO SOLAIO P1 ZONA INGRESSO
Scala 1:10



NUOVI CONTROVENTI IN ACCIAIO E CONSOLIDAMENTO SOLAIO P1 - PICCHETTO B
Scala 1:50



NUOVI CONTROVENTI IN ACCIAIO E CONSOLIDAMENTO SOLAIO P1 - PICCHETTO B
Scala 1:50



PRESCRIZIONI PER I MATERIALI									
CARATTERISTICHE CALCESTRUZZE	CLASSE DI RESISTENZA	CLASSE DI DURABILITÀ	CLASSE DI CONCRETINA	RAPPORTO A/F	DM MAX	ADDEBITIVO	NOTE		
UNI EN 12607 - UNI 11194 - UNI 9000	C25/30	XC2	S4	>0.6	mm 25		VERIFICARE CHE IL RISPETTO DI QUESTI REQUISITI SIA GARANTITO (PER ACQUISTO)		
ACCAI PER C.A.	TP30	f _y (N/mm ²)	f _t (N/mm ²)	f _w (N/mm ²)	f _w (N/mm ²)				
UNI EN 10025 - UNI EN 10025 - UNI EN 10025	B500C	500	440	115	125				
INGHISAGGI - ANCORAGGI CHIMICI	inghissaggi su muratura								
CLASSI DI RESISTENZA: CLASSIFICAZIONE SEISMICA C2	inghissaggi su cemento armato								
MALTA PER MURATURA	CLASSE	M10							
ACCAI DA CARPENTERIA	TP10	f _y (N/mm ²)	f _t (N/mm ²)	f _w (N/mm ²)	f _w (N/mm ²)				
UNI EN 10025 - UNI EN 10025 - UNI EN 10025	S235	235	235						
UNIONI SALDATE	CLASSE	S235							
UNI EN 10025 - UNI EN 10025 - UNI EN 10025									
Protezione alla corrosione	ESTERNO: C2	INTERNO: C1							
PRESCRIZIONI ESECUTIVE									
Verificare la concordanza piano-dimensionale con il progetto architettonico e segnalare alla D.L. eventuali difformità.					- Sovrapposizione delle armature metalliche: Barre singole Rete elettrosaldata				
Esecuzione dei getti per c.a. secondo UNI 13670-1:2001					- Piegatura barre di armatura				
Tutti i getti vanno accuratamente vibrati per favorire la penetrazione utilizzando un vibratore ad ago Ø60 mm fino ad affioramento della botaccia.					- Piegatura staffe				
La maturazione umida delle superfici non cesserà/dev'essere garantita mediante frequente bagnatura del getto nella fase di presa. Durante i getti mettere in atto le cautele necessarie ad evitare la segregazione.					- Assemblaggio dei bulloni				
In particolare evitare di eseguire getti da altezze elevate.					- Dado esagonale				
In ogni fase di getto deve essere raccolta adeguata campinatura secondo le indicazioni della D.L.					- Rondella plana				
- Disposizione armatura in travicordi e pilastri					- Vite				
Se non diversamente indicato l'armatura di travi, cordoli e pilastri dev'essere disposta come illustrato garantendo la lunghezza d'ancoraggio. La prima staffa dev'essere collocata a non più di 5 cm dalla sezione a filo dell'elemento concreto nel nodo.					- Assemblato				

COMUNE DI LUCCA
 PROVINCIA DI LUCCA
 SETTORE DIPARTIMENTALE S.LAVORI PUBBLICI, URBANISTICA, TRAFFICO

Dignitario:
 ing. Antonella Giannini
 Responsabile Unico del Procedimento:
 ing. Eleonora Colonnata

PIANO NAZIONALE DI RIPRESA E RESILIENZA
 MISSIONE S. Inclusion e coesione
 COMPONENTE C2: Infrastrutture sociali, famiglie, comunità e terzo settore
 INVESTIMENTO 2.1: Investimenti in progetti di rigenerazione urbana volte a ridurre situazioni di emarginazione e degrado sociale
RESTAURO "PALESTRA BACCHETTONI"
 CUP: J67F19000390006

CONSOLIDAMENTO MURATURE INGRESSO

PROGETTO ESECUTIVO

via S. Chiara, 3 - 55100 Lucca
 tel. 0583/40000 - fax 49992
 e-mail: post@CittàFutura.com

Responsabile integrazione prestazioni specialistiche:
 ing. Alfredo Alumi Macerini
 arch. Elena Camardi
 arch. Cristiana Brindisi
 ing. Nilsa Selmi
 geom. Marco Marchi
 ing. Giuliano Dalle Mura
 ing. Andrea Alumi Macerini
 ing. David Lenci
 ing. Gian Piero Calosi
 ing. Chiara Celli
 dott. arch. Davide Possamai
 ing. Paolo Amadio
 geom. Alfredo Antonelli

Prevenzione incendi - Impianti meccanici:
 Prevenzione incendi - Energetica:
 Impianti elettrici ed impianti speciali - Acustica:
 Coordinamento Sicurezza:
 Rilievi:

EMISSIONI: 31/10/2022
 REVISIONE: 09/12/2022
 scala: Varie

TAVOLA S04b

Produzione:
 ing. Marco Andreoni

Verifica:
 ing. Giuliano Dalle Mura

Approvazione:
 ing. Alfredo Alumi Macerini