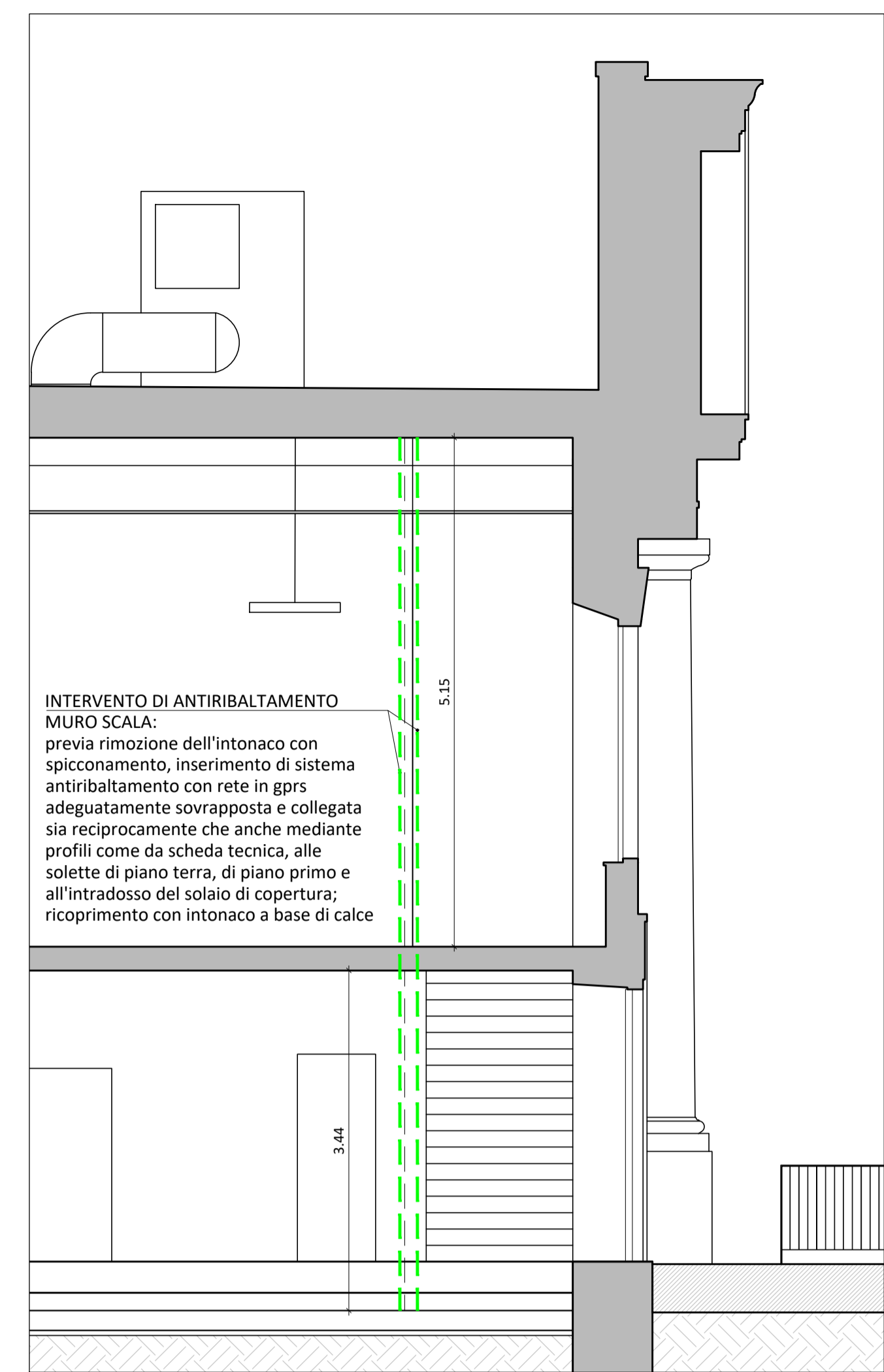
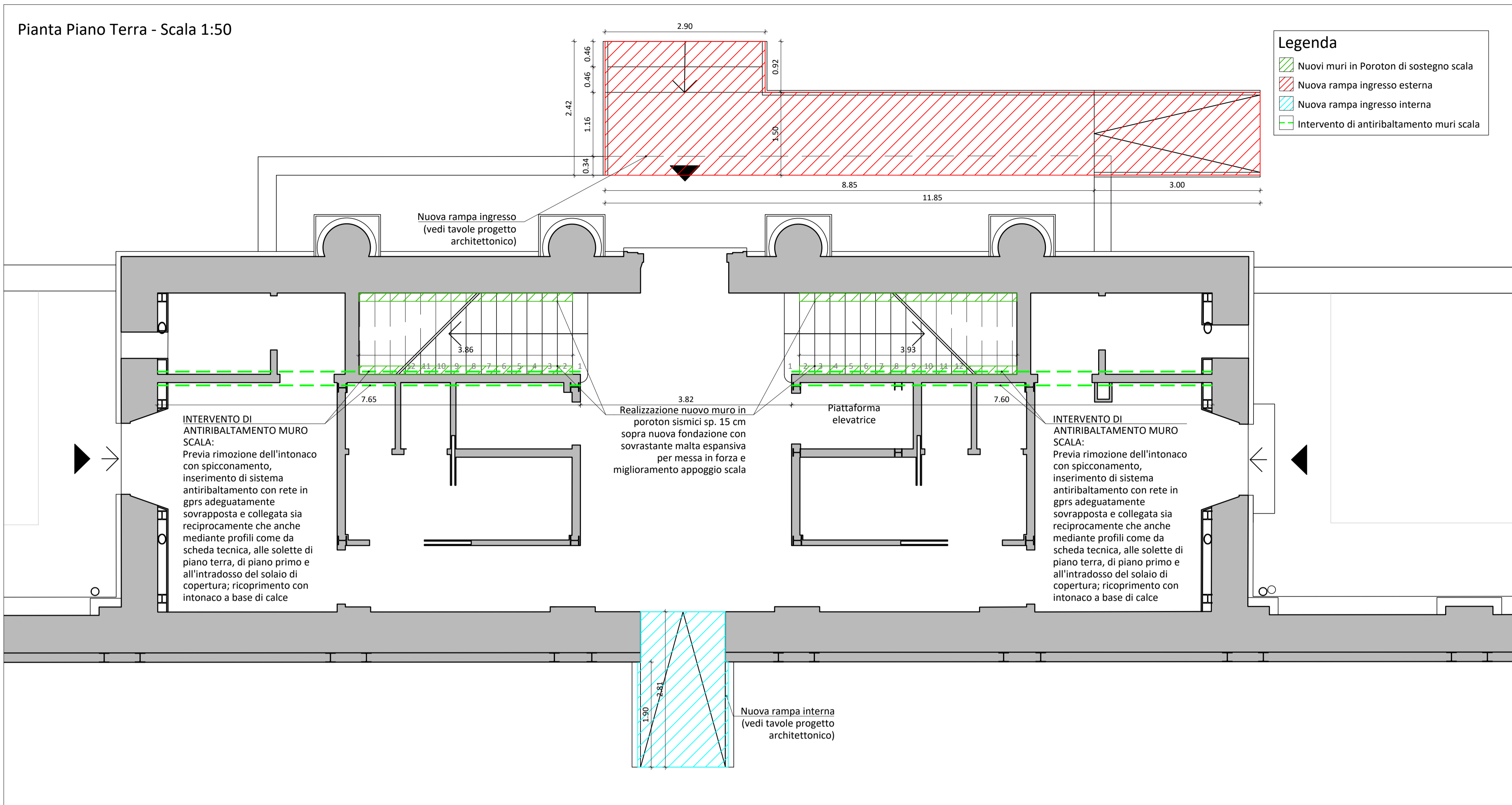
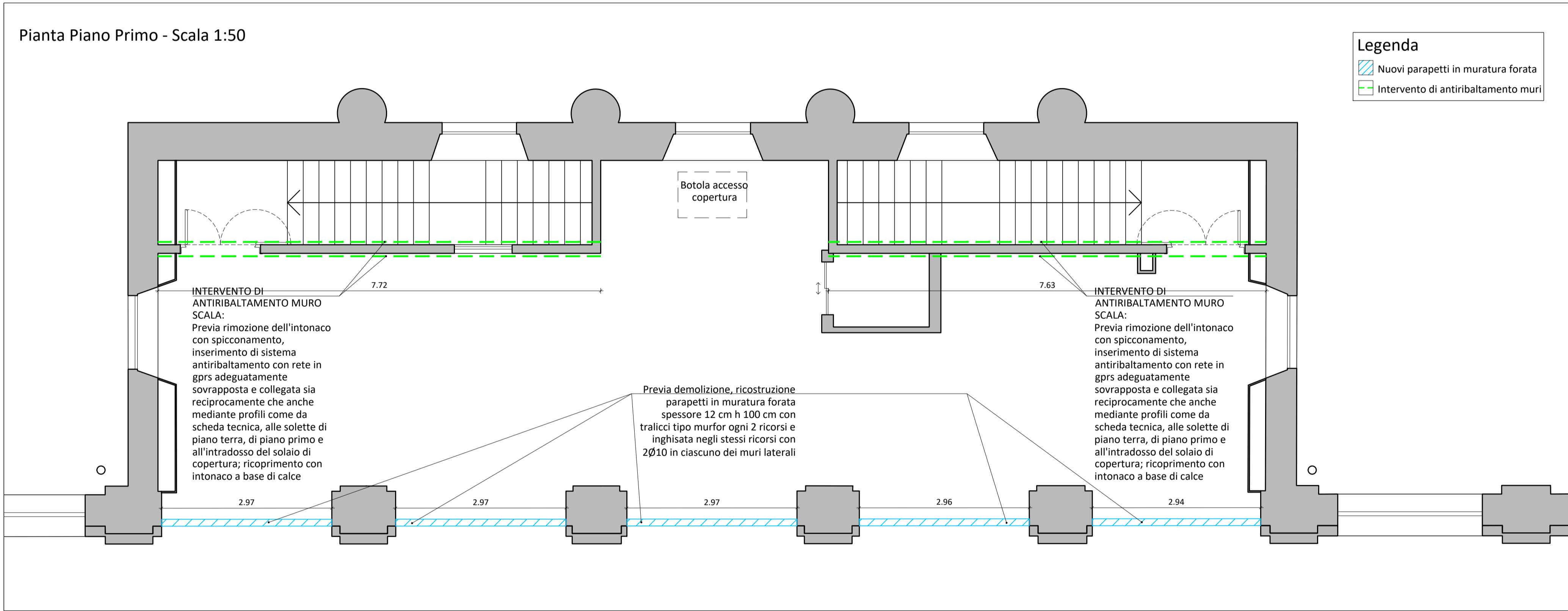


Pianta Piano Terra - Scala 1:50

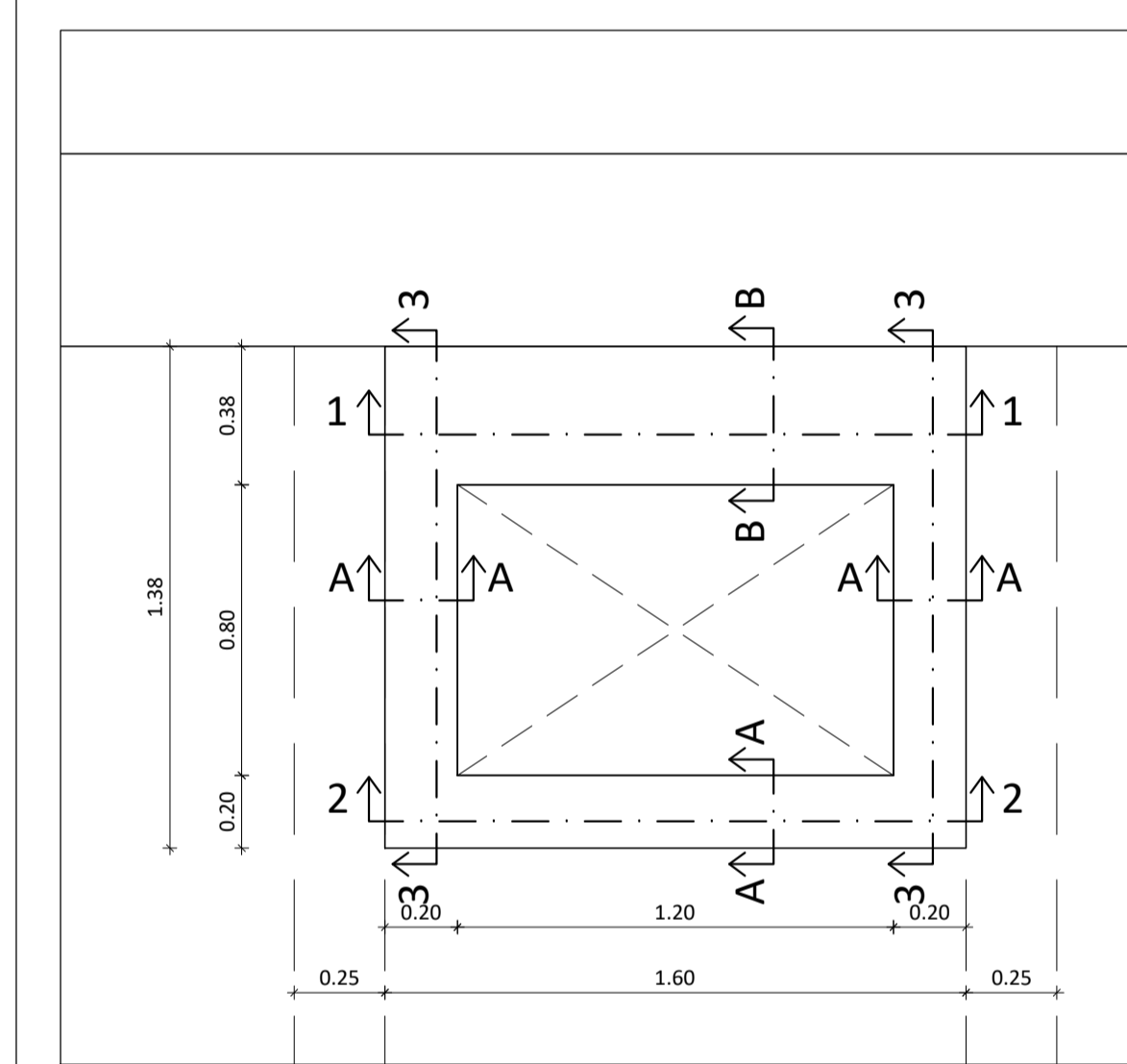


Pianta Piano Primo - Scala 1:50

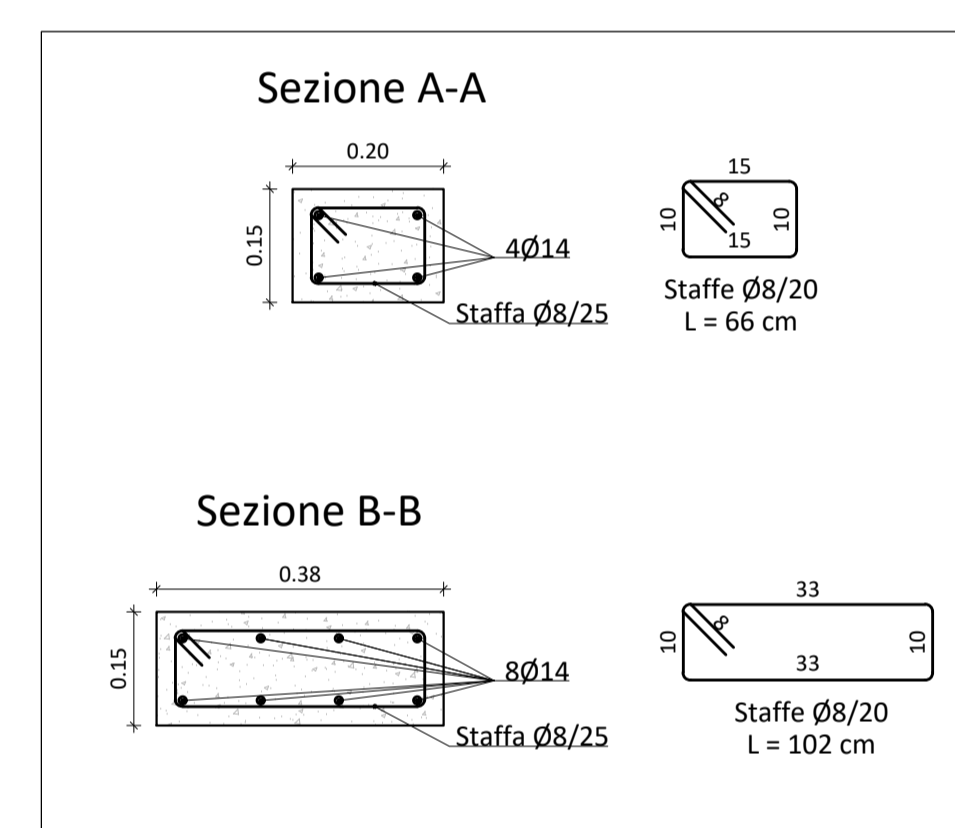


Particolare struttura di sostegno botola

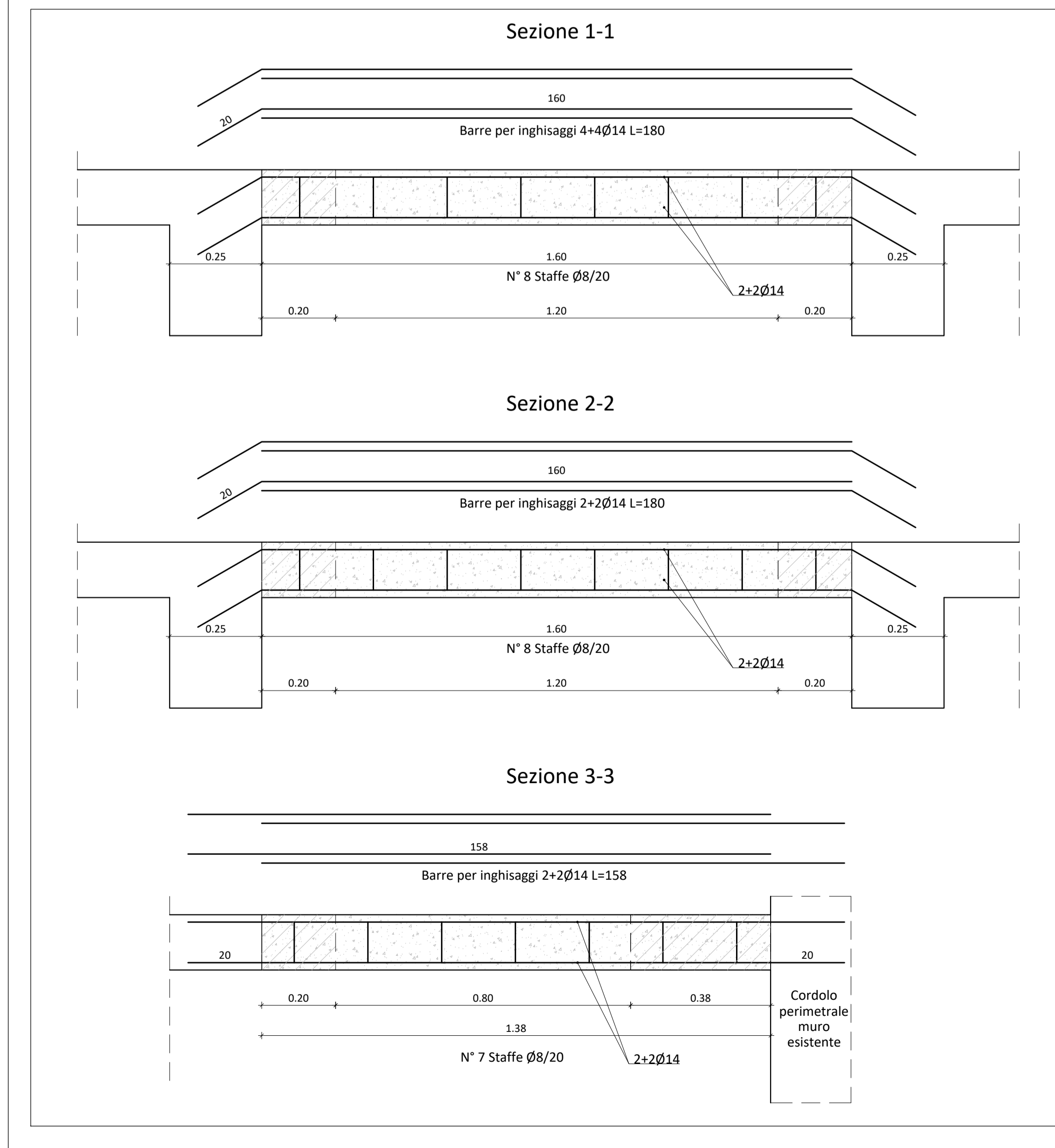
Pianta - Scala 1:20



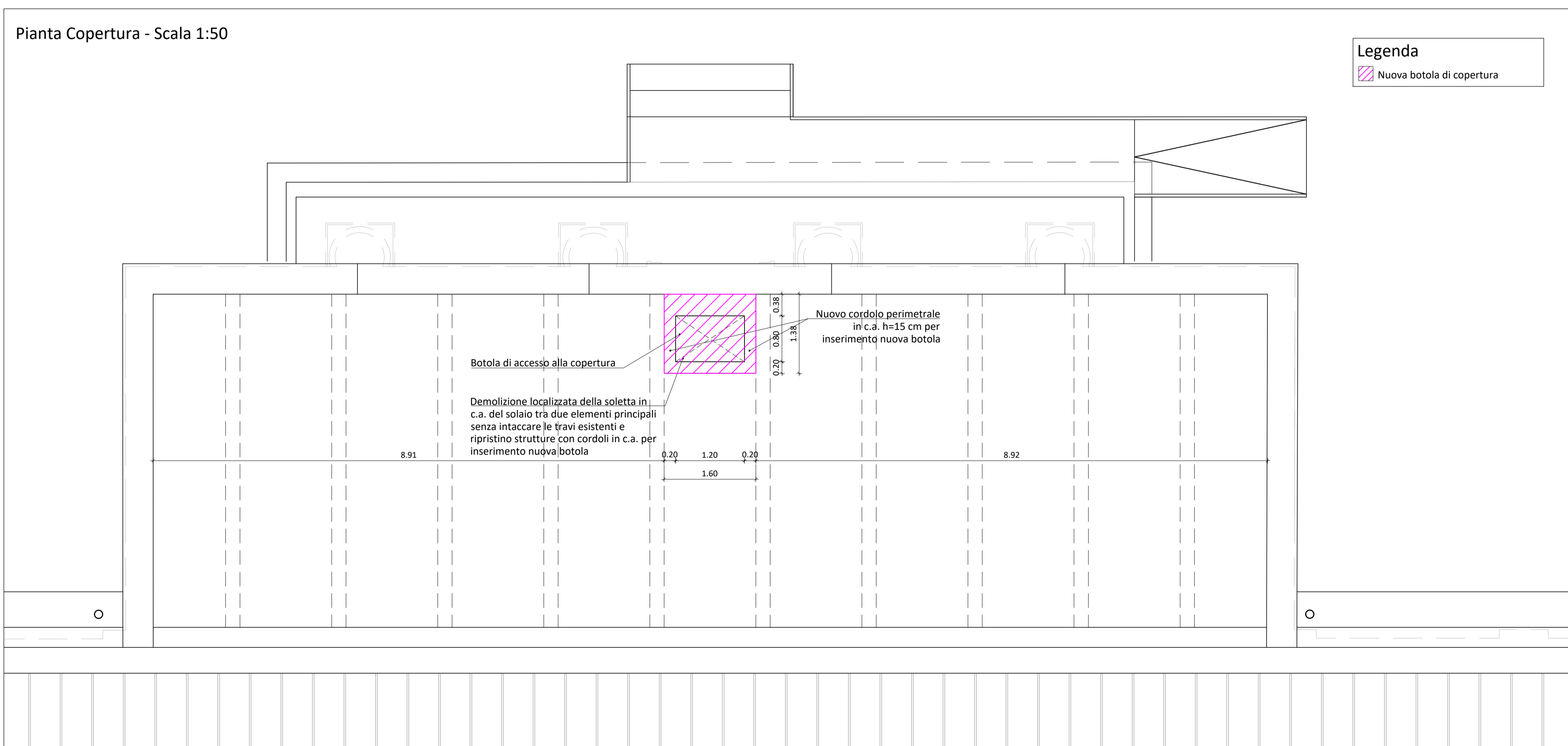
Sezioni trasversali cordoli - Scala 1:10



Sezioni trasversali longitudinali - Scala 1:10



Pianta Copertura - Scala 1:50



PRESCRIZIONI PER I MATERIALI							
CARATTERISTICHE CALCESTRUZZI UNI EN 12603 - UNI 11188 - UNI 8480 Fondazioni - Cordoli - Piani - Piastre Consolidamento soletti Consolidamento scale esterne	COMPRESO (mm 40)	CLASSE DI RESISTENZA C25/30	CLASSE DI CONSISTENZA XC2	CLASSE DI RAPPORTO A/T/C S4	RAFFORZO A/T/C <0,6	DIM. MAX. AGGIUSTATE mm 25	NOTE Cilindratura a garanzia EN 12603
ACCIAI PER C.A. UNI EN 10087 - UNI EN 10025 - UNI EN 10027 UNI EN 10088 - UNI EN 10028 - UNI EN 10027 In barre ad aderenza migliorata		TIPO B400C	L _s >=500	T ₁ R _{yk}	T ₁ R _{yk}	σ _{yk} / f _{yk}	NOTE Sicurezza CE 2013/05/CE
INGHISAGGI - ANCORAGGI CHIMICI Classe di resistenza: CLASSIFICAZIONE SISMACA C2	Highlaggi su muratura	Highlaggi su cemento armato	Highlaggi su cemento armato	Highlaggi su cemento armato	Highlaggi su cemento armato	Highlaggi su cemento armato	NOTE Sicurezza CE 2013/05/CE
MALTA PER MURATURA		CLASSE	M10				NOTE
ACCIAI DA CARPENTERIA UNI EN 10027 - UNI EN 10025 - UNI EN 10027 UNI EN 10028 - UNI EN 10028 - UNI EN 10027		TIPO S555	L _s >=500	T ₁ R _{yk}	T ₁ R _{yk}	σ _{yk} / f _{yk}	NOTE Sicurezza CE 2013/05/CE
UNIONI SALDATE UNI EN 10027 - UNI EN 10025 - UNI EN 10027 UNI EN 10028 - UNI EN 10028 - UNI EN 10027		CLASSE DI COPRODOTTA AMBIENTE UNI EN 50134-2					NOTE Sicurezza CE 2013/05/CE
Protezione alla corrosione		ESTERNO: C2	INTERNO: C1				PROTEZIONE T ₁ R _{yk}

PRESCRIZIONI ESECUTIVE

Verificare la concordanza piano-altimetrica con il progetto architettonico e segnalare alla D.L. eventuali difformità

Esecuzione dei getti per c.a. secondo UNI EN 12603-1:2001

Tutti i getti vanno accuratamente vibrati, per favorire la penetrazione utilizzare un vibratore ad ago Ø90 mm fino ad affioramento della boiacca.

La maturazione umida delle superfici non cassate dev'essere garantita mediante frequente bagnatura del getto nella fase di presa. Durante i getti mettere in atto le cautele necessarie ad evitare la segregazione.

In particolare evitare di eseguire getti da altezze elevate.

In ogni fase di getto deve essere raccolta adeguata campionario secondo le indicazioni della D.L.

- Disposizione armatura in travi cordoli e pilastri

Se non diversamente indicato l'armatura di travi, cordoli e pilastri dev'essere disposta come illustrato garantendo la lunghezza d'ancoraggio. La prima staffa dev'essere collocata a non più di 5 cm dalla sezione a filo dell'elemento concorrente nel nodo.

Barre singole
Rete elettrosaldata
Piegatura barre di armatura
Piegatura staffe
Rondella piatto
Piastrina
Vite
Dado esagonale
Rondella piana
Assemblato

COMUNE DI LUCCA
PROVINCIA DI LUCCA
SETTORE DIPARTIMENTALE S LAVORI PUBBLICI, URBANISTICA, TRAFFICO

Direttore:
Ing. Antonella Giannini
Responsabile Unico del Procedimento:
Ing. Eleonora Colomata

PIANO NAZIONALE DI RIPRESA E RESILIENZA
MISSIONE S: Inclusion e coesione
COMPONENTE C2: Infrastrutture sociali, famiglie, comunità e terzo settore
INVESTIMENTO 2.1: Investimenti in progetti di rigenerazione urbana e volti a ridurre situazioni di emarginazione e degrado sociale

RESTAURO "PALESTRA BACCHETTONI"
CUP: J67F19000390006

CORPO INGRESSO INTERVENTI LOCALI

PROGETTO ESECUTIVO

CITTA' FUTURA
via S. Chiara, 3 - 53100 Lucca
tel. 0583/490920 - fax 490921
e-mail: posta@cittafutura.com

Responsabile integrazione prestazioni specialistiche:
Progetto architettonico:

Strutture:
Prevenzione incendi - Impianti meccanici:
Prevenzione incendi - Energetica:
Impianti elettrici ordinari e speciali - Acustica:
Coordinamento Sicurezza:
Rilievi:

Ing. Alfredo Alunni Mazarini
arch. Giuseppe Lazzeri
arch. Elena Camaroli
arch. Cristina Brindisi
ing. Mable Sabini
geom. Marco Marchi
ing. Giuliano Dalle Mura
ing. Andrea Alunni Mazarini
ing. David Lenzi
ing. Gian Piero Calisi
ing. Chiara Cabati
dott. per. ind. Davide Possamai
ing. Paolo Amadio
geom. Alfredo Antonelli

EMISSIONE: 31/10/2022
REVISIONE: 18/11/2022
scala: varie
TAVOLA: **S09a**
Produzione: ing. Marco Andreoni
Verifica: ing. Giuliano Dalle Mura
Approvazione: ing. Alfredo Alunni Mazarini

Livorno Anno 07/3 - 343-83744838 - n° 1 - 343-5942405