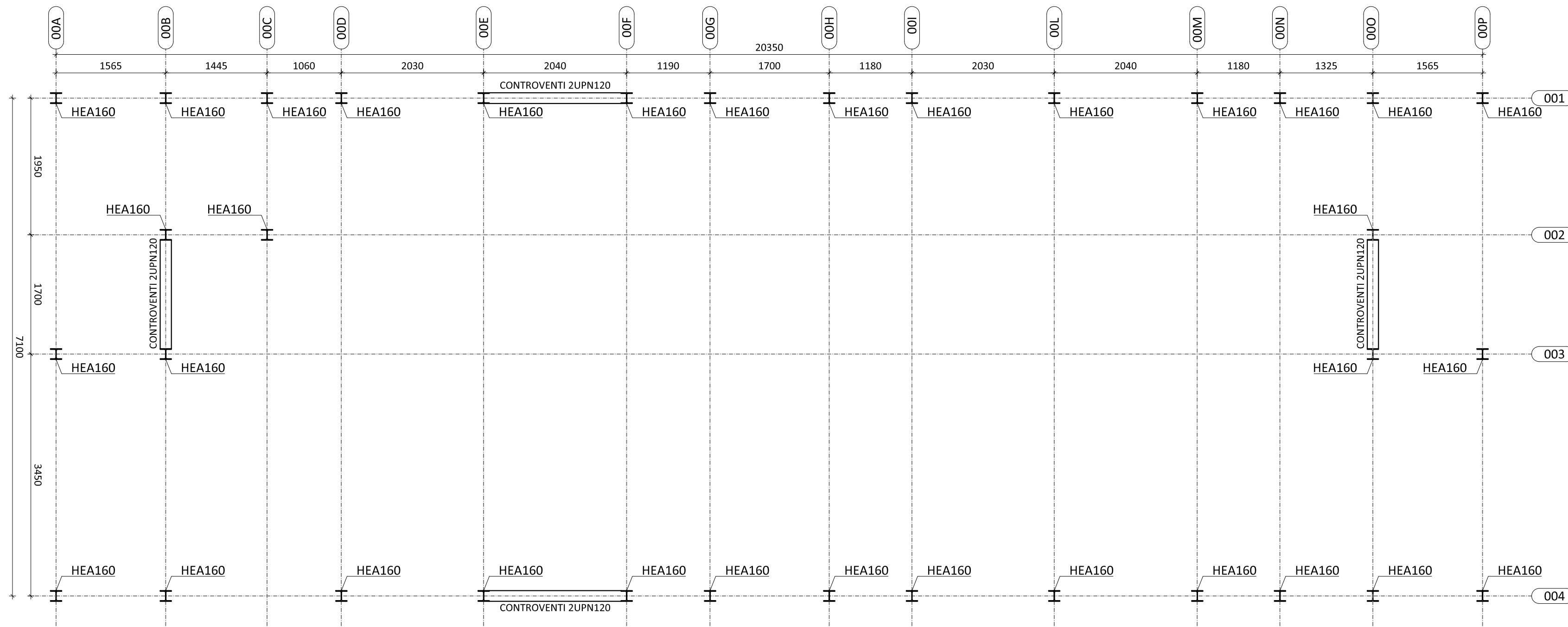
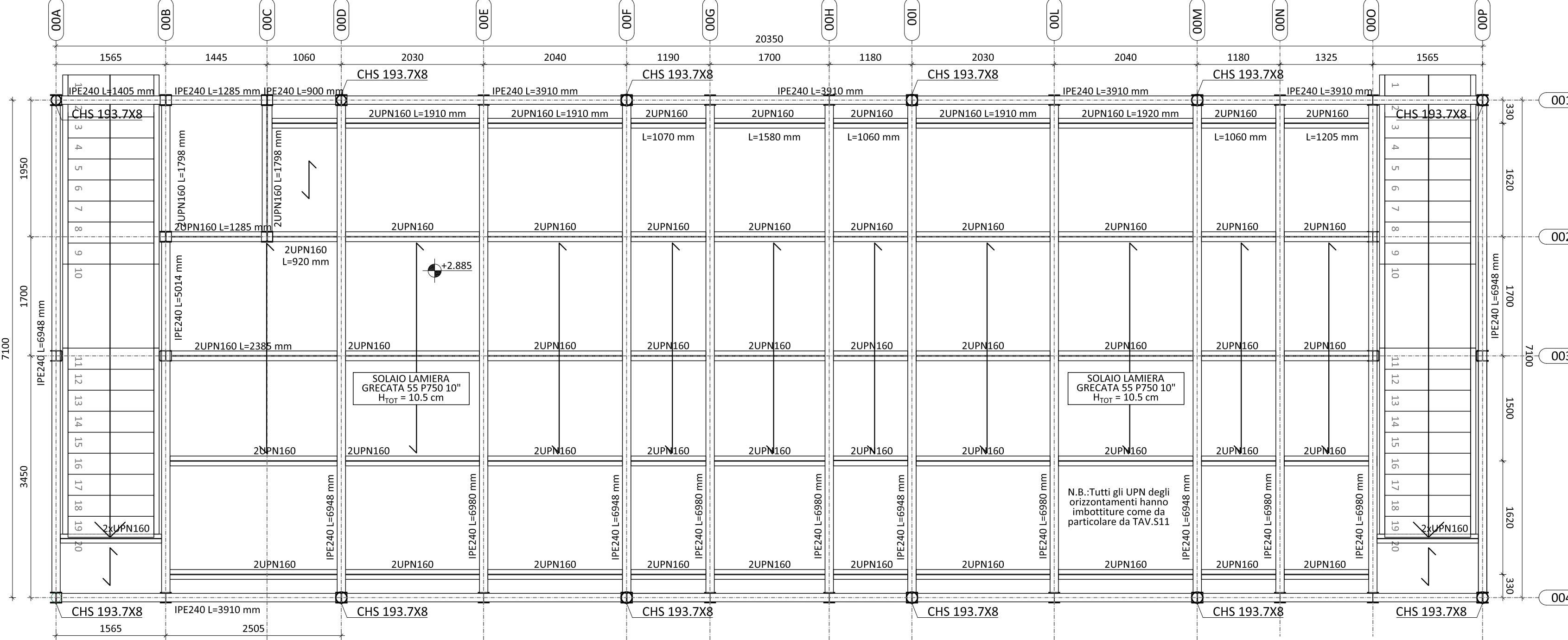


PIANTE - scala 1:50

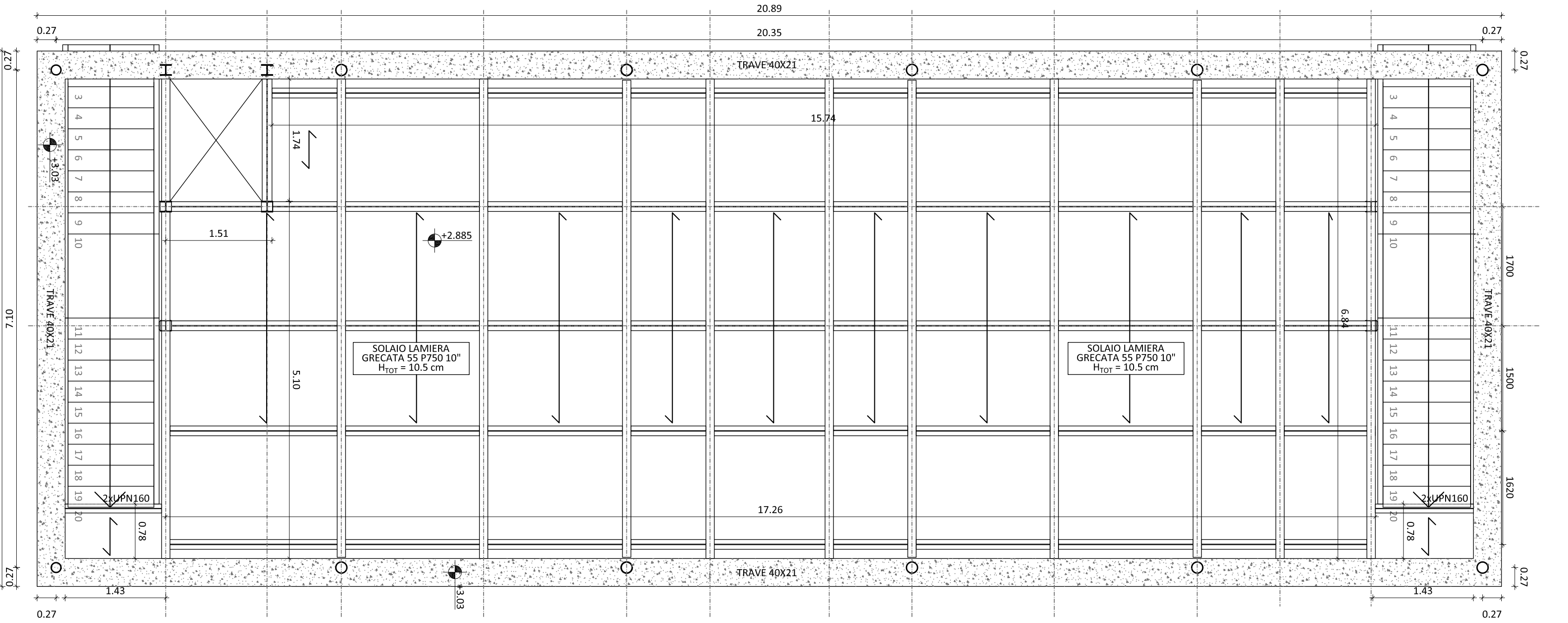
Carpenteria fili fissi



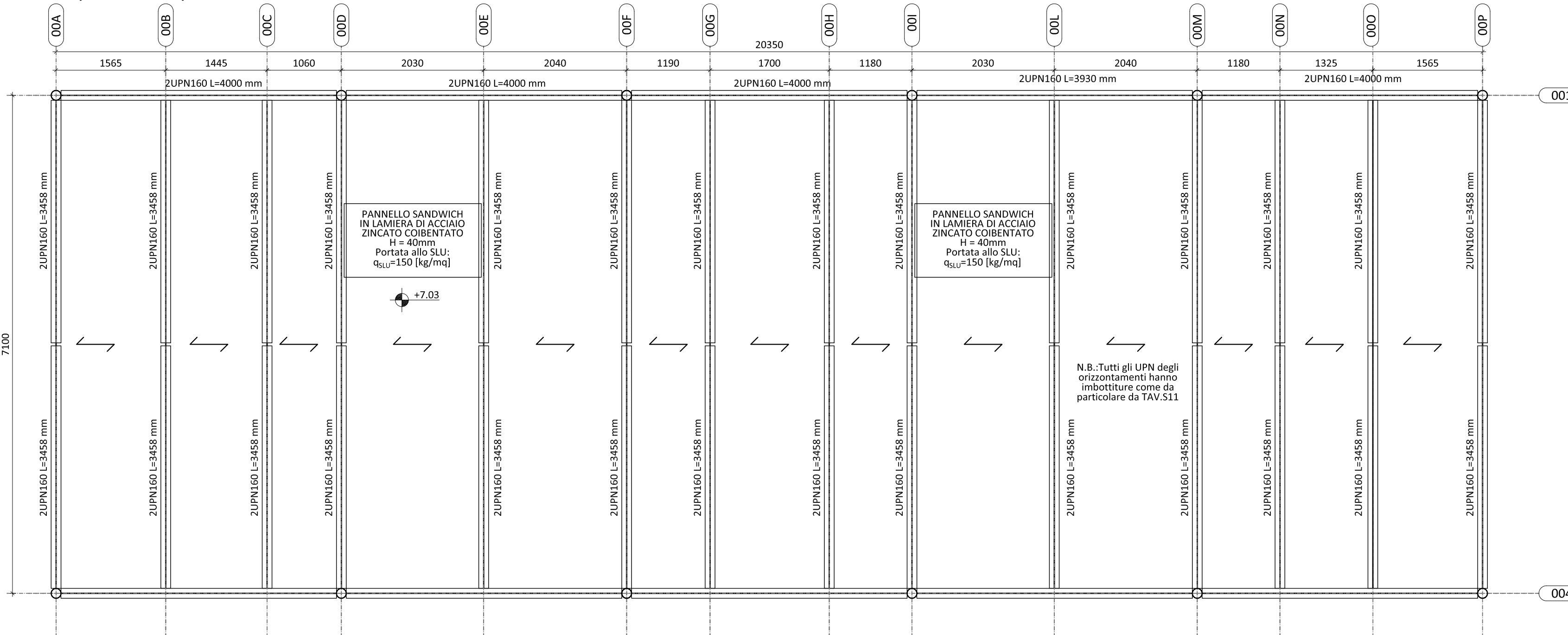
Carpenteria piano primo



Carpenteria piano primo - cordolo in c.a. perimetrale

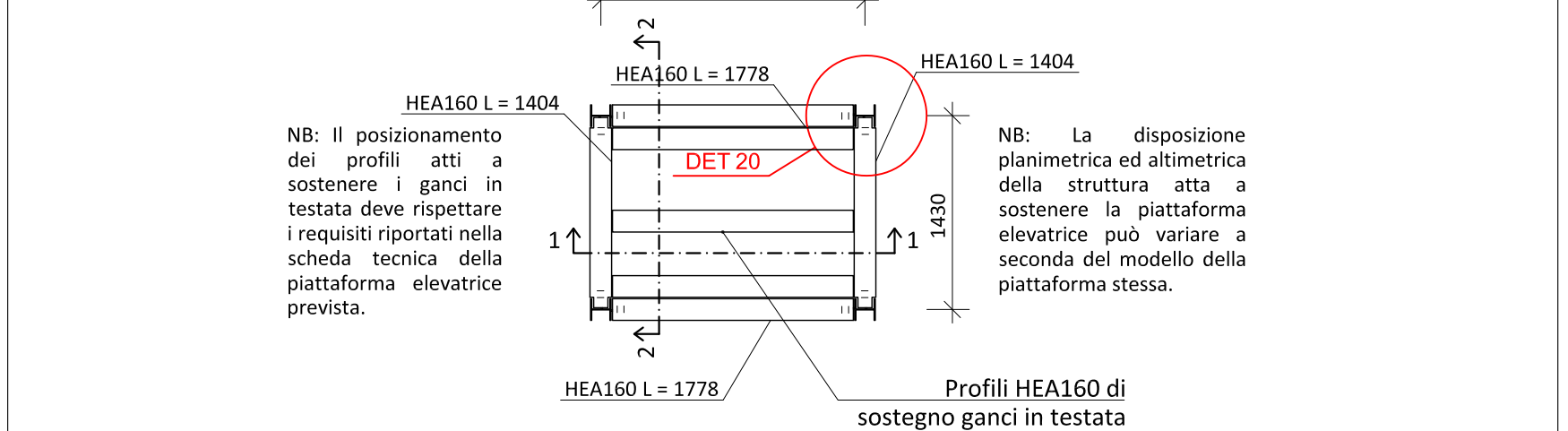


Carpenteria copertura

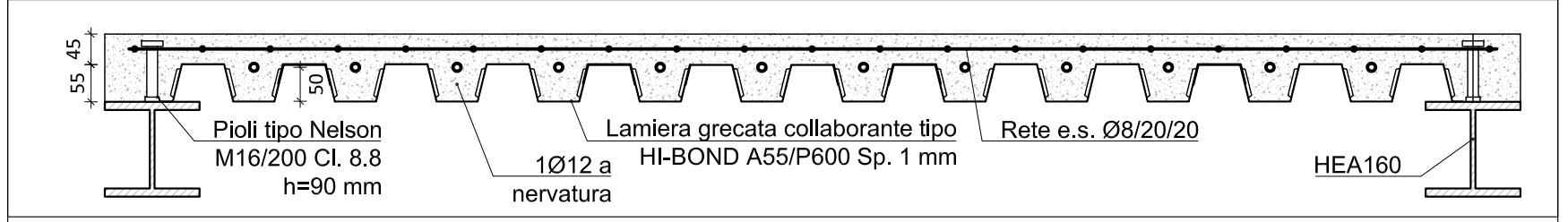


COPERTURA ASCENSORE

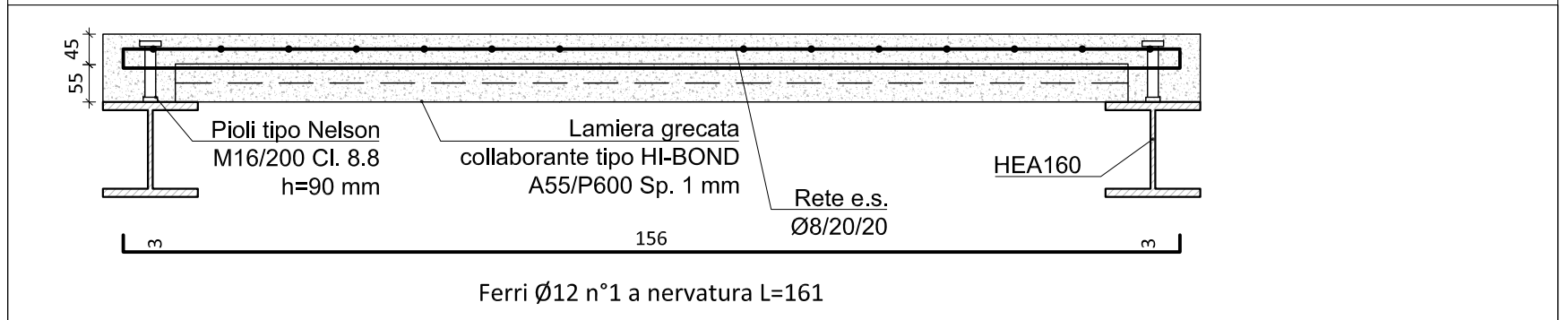
PIANTA - scala 1:50



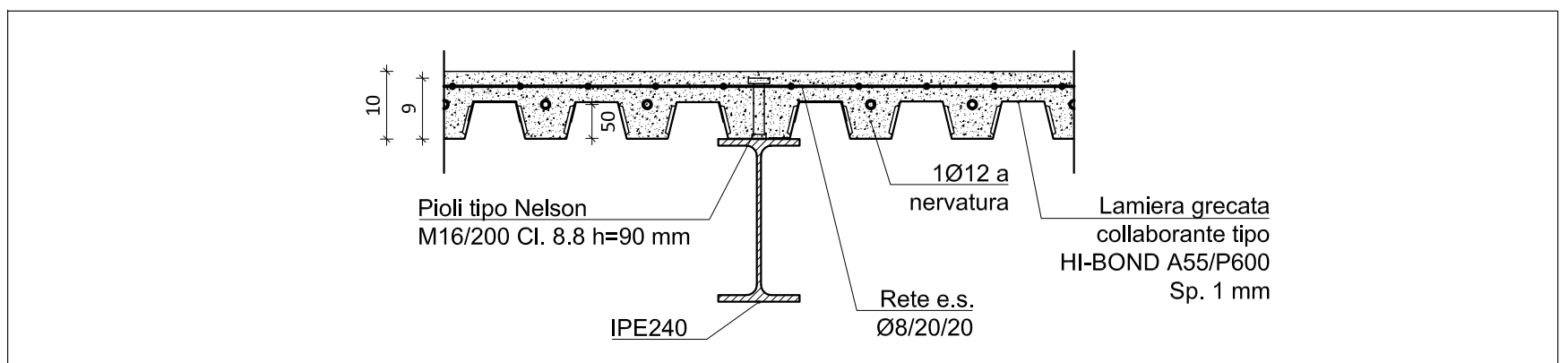
SEZIONE 1-1 - scala 1:10



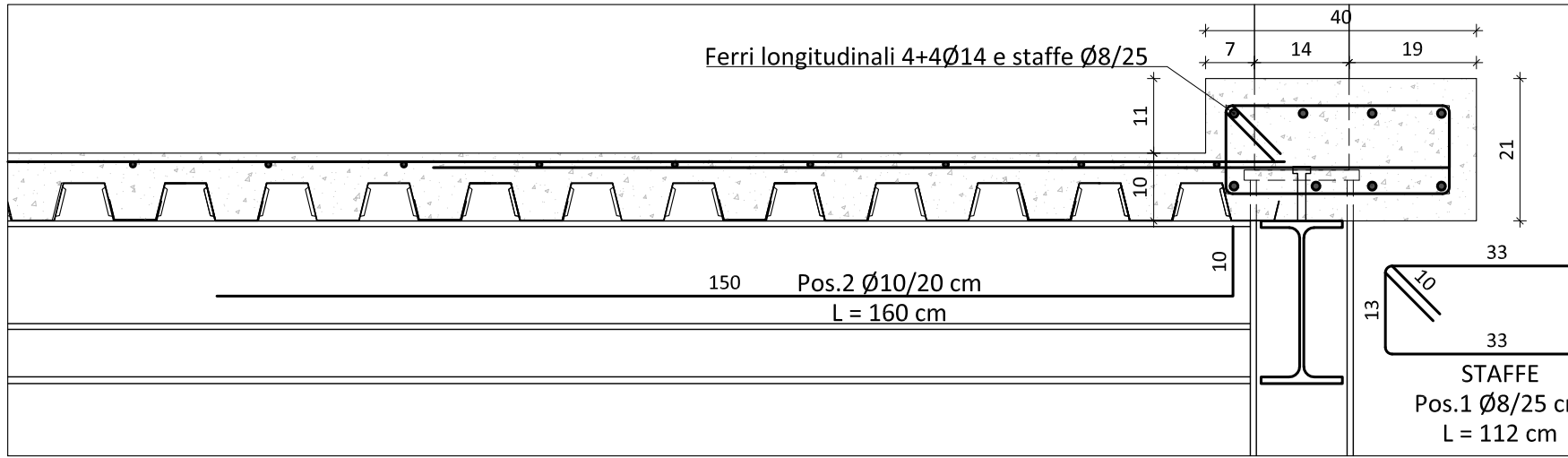
SEZIONE 2-2 - scala 1:10



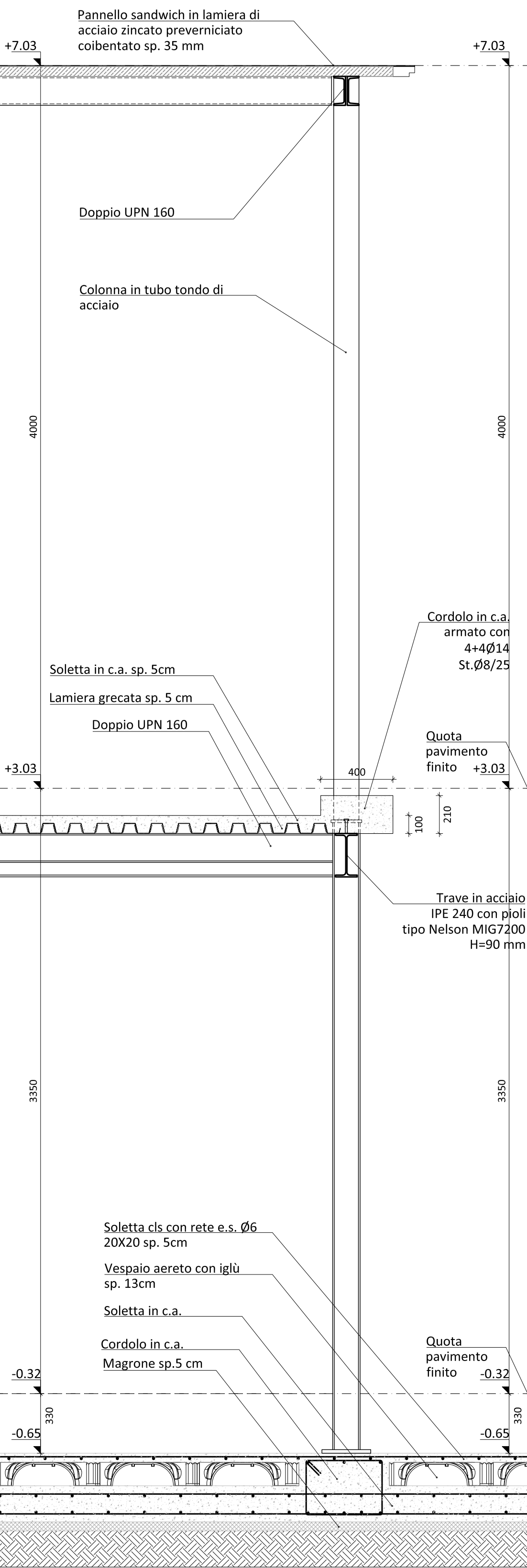
PARTICOLARE SOLAIO - scala 1:10



PARTICOLARE CORDOLO PERIMETRALE 40X21 - scala 1:10



SEZIONE TIPO TRASVERSALE scala 1:20



PRESCRIZIONI PER I MATERIALI

CARATTERISTICHE CALCESTRUZZI	CLASSE DI RESISTENZA	CLASSE DI CONSISTENZA	CLASSE DI CONSIENZA	RAPPORTO A/C	DIM. MAX. AGGREGATO	NOTE
Fondazioni - Cordoli - Pilati - Platee Consolidamento della Consolidamento scale esterne	C25/30	XC2	S4	<0.6	mm 25	conformità a prescrizione generale (UNI 8955)
ACCIAI PER C.A. UNI EN 10202 - UNI EN 10201 - UNI EN 10027 (in corso ad adozione migliorata)	B450C			10 / L <sub>h</sub> ≥ 1.15	0 / A <sub>g</sub> max. ≥ 1.25	(A <sub>g</sub> ) k
INGHISAGGI - ANCORAGGI CHIMICI	TIPO 30A	Inghisaggi su muratura	HBS-HY 270			
INGHISAGGI - ANCORAGGI CHIMICI	TIPO 30A	Inghisaggi su cemento armato	Wurth WT-PE 500			
MALTA PER MURATURA	CLASSE M10					
ACCIAI DA CARPENTERIA UNI EN 10027 - UNI EN 10025 - UNI EN 10210	S355	f <sub>y</sub> (N/mm²) ≥ 355	f <sub>t</sub> (N/mm²) ≥ 510			incollati da CE con sistema di ancoraggio a C2
UNIONI SALDATE UNI EN ISO 5818 - UNI EN 297-1						Saldatare a cordone d'angolo a = 10 mm, eccetto dove espressamente specificato
Protezione alla corrosione	ESTERNO: C2	INTERNO: C1				PROTEZIONE TIPO DI PROTEZIONE parti non protette verniciatura

PRESCRIZIONI ESECUTIVE

Verificare la concordanza piano-altimetrica con il progetto architettonico e segnalare alla D.L. eventuali difformità.

Esecuzione dei getti per c.a. secondo UNI EN 13670-1:2001

Tutti i getti vanno accuratamente vibrati; per favorire la penetrazione utilizzare un vibratore ad ago Ø60 mm fino ad affioramento della bolacca.

La maturazione umida delle superfici non cesserà dev'essere garantita mediante frequente bagnatura del getto nella fase di presa. Durante i getti mettere in atto le cautele necessarie ad evitare la segregazione.

In particolare evitare di eseguire getti da altezze elevate. In ogni fase di getto deve essere raccolta adeguata campionatura secondo le indicazioni della D.L.

- Disposizione armatura in travi, cordoli e pilastri

Se non diversamente indicato l'armatura di travi, cordoli e pilastri dev'essere disposta come illustrato garantendo la lunghezza d'ancoraggio. La prima staffa dev'essere collocata a non più di 5 cm dalla sezione a filo dell'elemento concorrente nel nodo.

**PRESCRIZIONI ESECUTIVE**

- Sovrapposizione delle armature metalliche:
  - Barre singole: L = 600, L = 400, L = 300, L = 200, L = 100
  - Piegatura barre di armatura: R = 3d, R = 4d, R = 5d, R = 6d, R = 7d, R = 8d, R = 9d, R = 10d
  - Diametro minimo del mandrino secondo EC2 - sez. 8: Ø Barra < 16 mm d<sub>4</sub> = 4, Ø Barra > 16 mm d<sub>4</sub> = 7
  - Piegatura staffe: d = 100
  - Assemblaggio dei bulloni: Dado esagonale, Rondella piano, Vite, Palnut, Assemblato

Comune di Lucca, Settore Dipartimentale 5 Lavori Pubblici, Urbanistica, Traffico.

Finanziato dall'Unione europea NextGenerationEU

PROVINCIA DI LUCCA

PIANO NAZIONALE DI RIPRESA E RESILIENZA MISSIONE 5: Inclusion e coesione

COMPONENTE C2: Infrastrutture sociali, famiglie, comunità e terzo settore

INVESTIMENTO 2.1: Investimenti in progetti di rigenerazione urbana volti a ridurre situazioni di emarginazione e degrado sociale

RESTAURO "PALESTRA BACCHETTONI" CUP: J67F19000390006

Dirigente: ing. Antonella Giannini  
Responsabile Unico del Procedimento: ing. Eleonora Colombara

STRUTTURE NUOVI VOLUMI

Progetto ESECUTIVO

CITTA' FUTURA

via S. Chiara, 9 - 55100 Lucca tel. 0583/490920 - fax 490921 e-mail: posta@citataffutura.com

Responsabile integrazione prestazioni specialistiche: ing. Alfredo Alunni Macerini arch. Giuseppe Lazzari arch. Elena Carnaroli arch. Cristina Brindisi ing. Nubia Salani geom. Marco Marchi ing. Giuliano Dalle Mura ing. Andrea Alunni Macerini ing. David Lenzi ing. Gian Piero Calissi ing. Chiara Calissi dott. per. ind. Davide Possamai ing. Paolo Amadio geom. Alfredo Antonelli

Prodotto da: ing. Alessio Bellucci

Verifica: ing. Giuliano Dalle Mura

Approvazione: ing. Alfredo Alunni Macerini

Emissione: 31/10/2022  
Revisione: 05/12/2022  
scala: varie

TAVOLA: S10b

Licenza Autocad: n° 3 - 343-03714459 - n° 1 - 343-59428426

A4E5859: TAV S10b-S11a-S12b-S13b-S14b-NUOVI VOLUMI